

Amphenol®

AUTOMOTIVE ECTA

C420シリーズ 自動車用コネクタ



アンフェノール

Amphenol ECTA C420シリーズ

ECTA C420シリーズは、ドイツ御三家（ワーゲングループ、ダイムラー、BMW）のハイブリッド車において、数多く採用されています。

ECTAが選ばれた理由は、その卓越したデザインと信頼性。ハイブリッド車や電気自動車のコンポーネントが要求する高い性能を、コンパクトな設計で実現しています。



特長

- プッシュプル嵌合で作業性がよく、省スペース
- メタルバンドで360度ケーブルシールド可能なアダプタ
- 40Aが2芯か3芯、又は165A単芯の電源コンタクト
- 96時間の塩水噴霧（オプションで480時間）
- VDE0627適合の接触防止機能
- IP69Kの保護等級（嵌合時）
- 50回の嵌合保証
- 金めっきの圧着コンタクト



アプリケーション

- 電動コンプレッサー
- パワーコントロールユニット
- バッテリー
- インバーター
- コンバーター
- PTCヒーター

材料

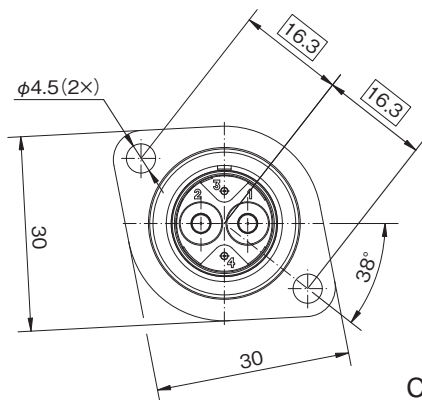
- | | |
|----------|---------------------|
| ■ シェル | アルミ合金、ニッケルめっき |
| ■ カップリング | アルミ合金、黒色アルマイト |
| ■ 絶縁体 | ポリエチレンテレフタレート |
| ■ コンタクト | 黄銅、ベリリウム銅、金めっき/銀めっき |
| ■ シール | シリコン |
| ■ O-リング | シリコン |



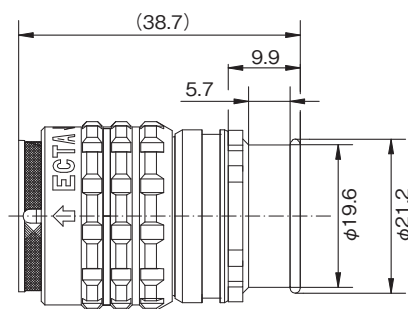
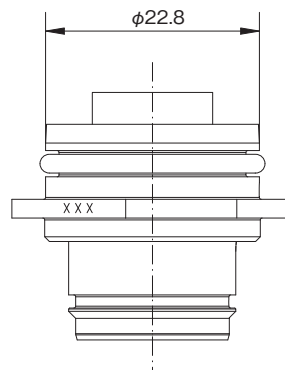
性能

- | | |
|----------------|---|
| ■ 最大電流 (@80°C) | 電源 40A (2芯もしくは3芯)、165A (単芯)
信号 5A (2芯) |
| ■ 最大電圧 | 600V |
| ■ 使用温度範囲 | -40°C ~ +150°C |
| ■ 塩水噴霧 | 96時間 (オプションで480時間) |
| ■ 保護等級 | IP68/IP69K |
| ■ 耐衝撃 | IEC 60512 (IEC 68-2-29) 30g / 10ms / 1方向あたり衝撃 50回 |
| ■ 耐振動 | IEC 60512 (IEC 68-2-6) 10~2000Hz / 20g / 1軸あたり 10サイクル |
| ■ 耐久性 | 50回嵌合保証 |
| ■ 誤嵌合防止 | インサート回転角度の変更可 |

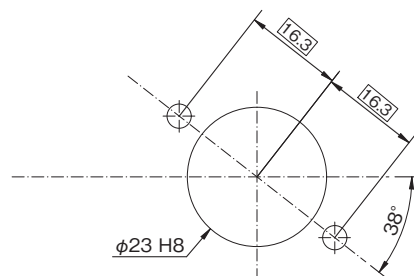
コネクタ寸法



C420B 10M294X 003-X



C420C 10F294X 501-X



C420B 10M294X 003-X のカットアウト寸法
(表面粗さ Rz 6.3)

他の型名の寸法については別途お問合せ下さい。

※すべての寸法は参考値です。

オーバーモールド、カスタムフランジ例



ケーブルアセンブリや特注品のご用命はお気軽にお申し付けください。

ECTA C420 コネクタ 注文方法

品番：C420 C - 1 0 F 294 B - 501 - 1

① ② ③ ④ ⑤ ⑥ ⑦ ⑧ ⑨

① ECTA C420 シリーズ

② 部品名

B レセプタクル
C プラグ

③ シールタイプ

1 ラジアルシール
2 フランジ付きラジアルシール

④ キー

0 標準
1~8 キーローテーション
(インサート配列301のとき)

⑤ コンタクトタイプ (コンタクトは付属します。)

M ピンコンタクト
F ソケットコンタクト

⑥ インサート配列 (下図参照)

294 電源 2芯 + 信号 2芯
305 電源 3芯 + 信号 2芯
301 電源 1芯

⑦ 適合ケーブルサイズ (電源)

A 2.5mm² D 25mm²
B 4mm² E 35mm²
C 6mm² S ねじ止め

⑧ バージョン

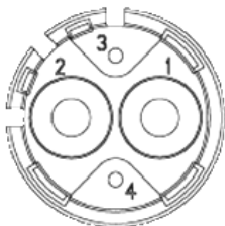
501 プラグシェル
XX2 ジャムナットレセプタクル
XX3 楕円フランジレセプタクル
XX5 4穴フランジレセプタクル

⑨ 表面処理・材料

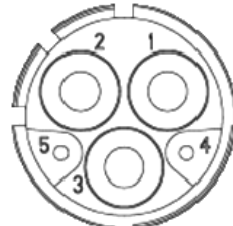
1 ニッケルめっき (標準)
3 亜鉛ニッケルめっき

インサート配列

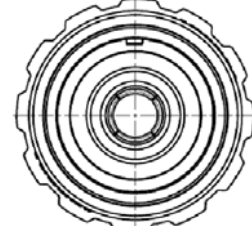
294



305



301



電源	2芯 (40A)	3芯 (40A)	1芯 (165A)
信号	2芯 (5A)	2芯 (5A)	—
電圧	600V	600V	600V

コンタクト圧着工具については別途お問い合わせください。

Amphenol アンフェノール ジャパン株式会社

□ 本社・工場 〒520-3041 滋賀県栗東市出庭471-1 TEL 077-553-8501(代) FAX 077-551-2200
□ 横浜オフィス 〒222-0033 神奈川県横浜市港北区新横浜2-2-8 TEL 045-473-9219(代) FAX 045-473-9204

<http://www.amphenol.co.jp/industrial>