

Amphenol®

HVSPシリーズ

CPA付き大電流防水端子



アムフェノール

HVSPシリーズは、コンパクトなスペースに、最大250Aの大電流をワンタッチで接続できる防水ラグ端子です。
ライトアングルプラグは360°回転し任意の位置で止まるため、自在にケーブルの引き出しが可能です。

特長

- コンパクトな筐体で120A～250Aの大電流
- 工具不要でワンタッチ着脱
- IP67、IP6K9K防水
- 確実な嵌合を保持するCPA機構付き
- プラグ側は360°回転し、自在にケーブルの引出しが可
- プラグケーブル引出しを任意の位置で固定可能 (R6&R8)
- オスメス両側とも安全のタッチプルーフ構造 (R6&R8)
- 誤嵌合防止キーあり (5パターン)
- RADSOKコンタクトを採用

用途

- EV/HEV
- バッテリー、キャパシタ
- 電力貯蔵システム
- 風力発電
- 鉄道車両
- 建設機械

機械的特性	
耐久性	50回以上
適用電線	R6サイズ：25mm ²
	R8サイズ：35～50mm ²
	R10サイズ：50～70mm ²
挿抜力	<100N
CPA	あり
電気的特性	
定格電圧	1000VDC
定格電流	R6サイズ：120A
	R8サイズ：150A～180A
	R10サイズ：180A～250A
絶縁抵抗	>2000MΩ
耐電圧	3000VAC
環境特性	
防水性	IP67 (嵌合時)、IP6K9K
使用温度範囲	-40℃～125℃

注文方法

HVSP

9

R8

FC

A

35

LXXXX

①

②

③

④

⑤

⑥

⑦

⑧

①シリーズ名

②シェルタイプ

0	レセプタクル
9	プラグ

③コンタクトサイズ

R6	6mmピンコンタクト
R8	8mmピンコンタクト
R10	10mmピンコンタクト

④結線

レセプタクル	MD	スクリュー (内ねじ)
	MH	バスバー
	MT	スクリュー (外ねじ)
プラグ	FC	圧着

⑤キー位置

A、B、C、D、Eより指定

⑥コネクタ外観色

省略	オレンジ
B	ブラック

⑦適用電線 (プラグの場合のみ)

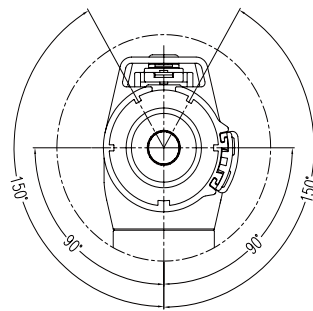
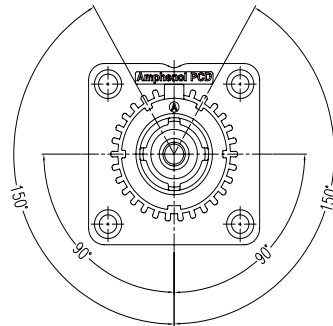
25	25mm ² (外径9.5mm～11mm)
35	35mm ² (外径11mm～12.5mm)
50	50mm ² (外径13mm～14.5mm)
70	70mm ² (外径15mm～16.5mm)

⑧ケーブル長 (プラグの場合のみ)

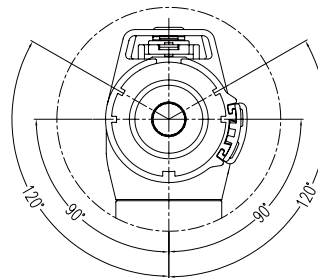
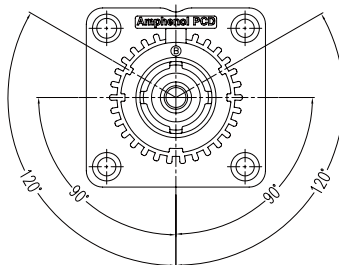
ミリで指定
200cmの場合、L2000
ケーブル不要の場合、L0000

キー位置

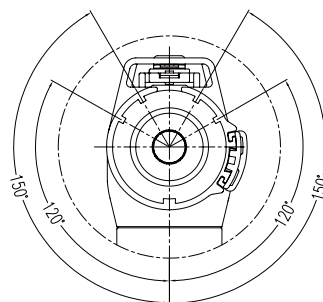
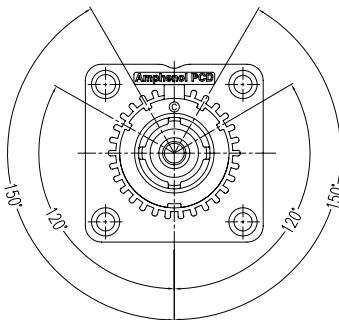
Aキー



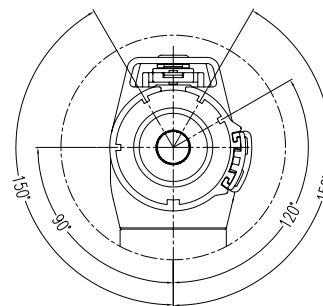
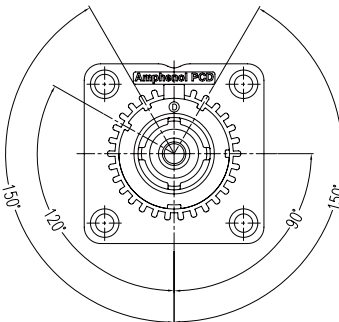
Bキー



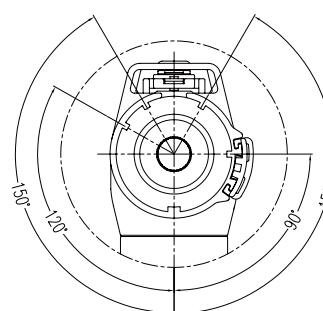
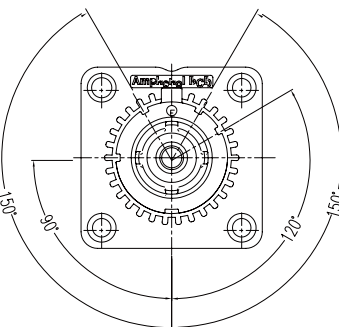
Cキー



Dキー

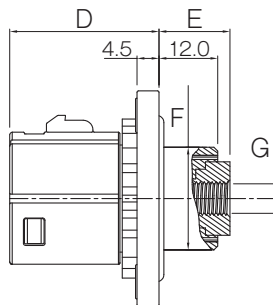
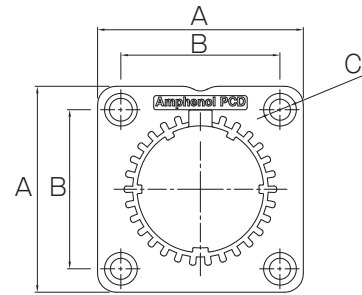


Eキー

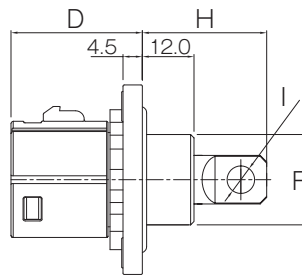


レセプタクル R6 & R8 サイズ

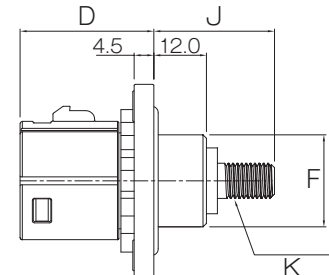
単位:mm
すべての数値は参考値です。



スクリー結線 (内ねじ)
MDタイプ



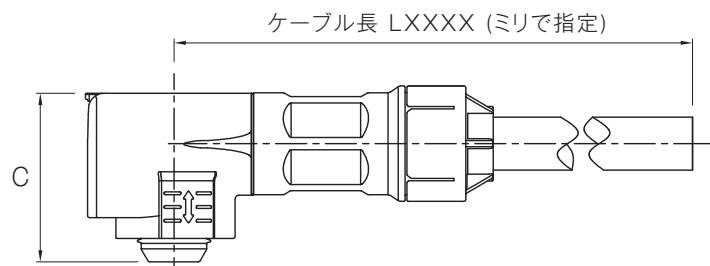
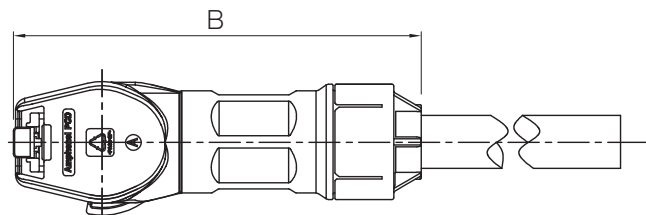
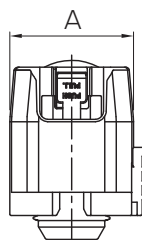
バスバー結線
MHタイプ



スクリー結線 (外ねじ)
MTタイプ

レセプタクル	A	B	C	D	E	F	G	H	I	J	K
R6 サイズ	38.0	30.0	4X ϕ 3.5	26.7	22.0	ϕ 16.8	M6X1.0	27.0	ϕ 6.5	24.5	M6X1.0
R8 サイズ	44.0	34.0	4X ϕ 4.5	30.5	14.5	ϕ 21.0	M6X1.0	34.5	ϕ 8.5	27.5	M8X1.25

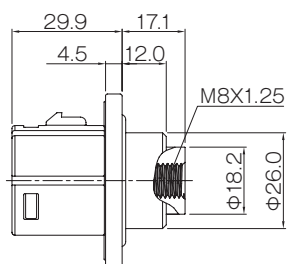
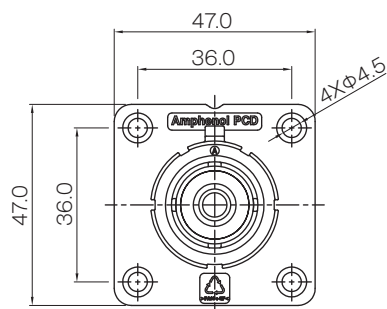
プラグ R6 & R8 サイズ



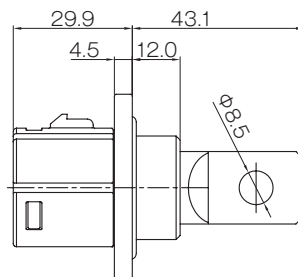
プラグ	A	B	C
R6 サイズ	24.4	83.4	35.1
R8 サイズ	31.0	104.0	43.0

レセプタクル R10 サイズ

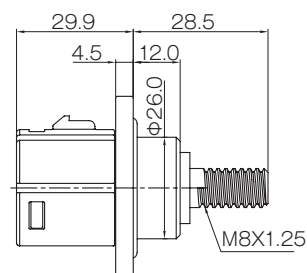
単位:mm
すべての数値は参考値です。



スクリュー結線(内ねじ)
MDタイプ

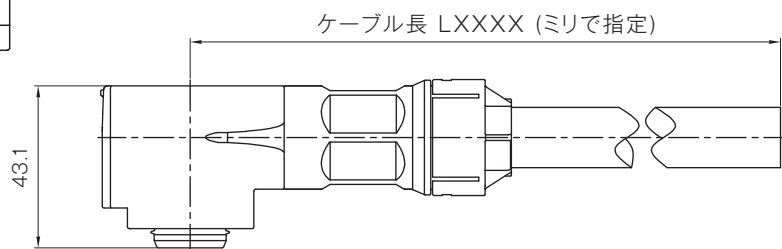
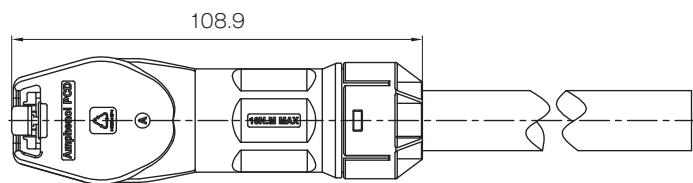
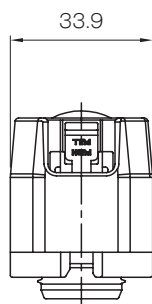


バスバー結線
MHタイプ



スクリュー結線(外ねじ)
MTタイプ

プラグ R10 サイズ



Amphenol アンフェノール ジャパン株式会社

□ 本社・工場 〒520-3041 滋賀県栗東市出庭471-1 TEL 077-553-8503 (代) FAX 077-551-2200
□ 横浜オフィス 〒222-0033 神奈川県横浜市港北区新横浜2-2-8 TEL 045-473-9219 (代) FAX 045-473-9204

<http://www.amphenol.co.jp/industrial/>