

Amphenol®

SCE2シリーズ

超小型、防水プッシュプルコネクタ

野外通信・兵士装備用コネクタ



アンフェノール

目次

SCE2 シリーズ 超小型高密度、防水プッシュプルコネクタ

特長	1
アプリケーション	1
注文方法	2
部品名称	2
キー位置	2
嵌合組み合わせ	2
SCE2 オーバーモールドハーネス製品	3
注文方法—オーバーモールドハーネス	3
性能	4
インサート配列	5
SCE2 コネクタ使用例	5

プラグ

コネクタ形状一覧表	6
76A リアマウント ジャムナットプラグ	7
67A フロントマウント ジャムナットプラグ	8
06K 中継プラグ、バックシェル一体型	8
06T 中継プラグ、ねじ式バックシェル付き	9
76T リアマウント ジャムナットプラグ (バックシェルねじ留め式)	9

レセプタクル

コネクタ形状一覧表	10
01K スナッチ中継レセプタクル、バックシェル一体型	11
L1K ラッチ中継レセプタクル、バックシェル一体型	11
01T スナッチ中継レセプタクル、ねじ式バックシェル付き	12
L1T ラッチ中継レセプタクル、ねじ式バックシェル付き	12
07A リアマウント ジャムナットレセプタクル	13
71A フロントマウントレセプタクル、ねじ式	13

アクセサリ

390-5057 メタル製防塵防水キャップ、プラグ用	14
390-5056 メタル製防塵防水キャップ、レセプタクル用	14
390-5064 ゴム製防塵防水キャップ、プラグ用	15
390-5063 ゴム製防塵防水キャップ、レセプタクル用	15
その他アクセサリ	16
結線・組立作業手順	16
パネルカット寸法	16
PCBテイルピン配列図	17

アンフェノールジャパン株式会社

<http://www.amphenol.co.jp/military>

SCE2 シリーズ 超小型高密度、防水プッシュプルコネクタ

SCE2は、戦場などの厳しい環境で使用するデジタル携帯通信のインターフェースとして開発されました。そのため、プッシュだけで素早く確実にロック、粗雑な扱いでも端子が破損しないスクープブルーフ構造、未嵌合でも単体で高い防水性能など兵士が装備する機器には欠かせない特長を持ち合わせています。また、USB2.0やギガビットイーサネットの高速シリアル通信にも対応できるため、軍用携帯無線機、ヘッドセット、GPSなどはもとより、苛酷な現場で使うネットワーク機器に接続するコネクタとして用途は広がります。

SCE2のケーブルアセンブリは、高いEMI保護性能と耐久性を最大限に発揮するために、オーバーモールド加工が標準です。

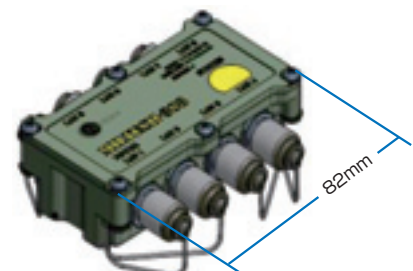


特長

- 超小型の06、07、08、09、10の5つのシェルサイズ
- 7芯～最大37芯対応の高密度インサート配列
- 2タイプのロック方式
 - スナッチ式 内蔵スプリングによるロック方式
 - ラッチ式 プッシュ嵌合後、カップリングナットを30°回転させることによるロック方式
- コンタクトの破損を防ぐスクープブルーフ構造
- 耐腐食性に優れ、且つ反射しにくい黒色銀めっきシェル（標準）
- IP68の防水性（嵌合時/未嵌合時）
- ギガビットイーサネットやUSB2.0対応
- 半田タイプと基板実装用PCBテイルタイプの金めっきコンタクト
- プラグはソケットコンタクトのみ、レセプタクルはピンコンタクトのみ

アプリケーション

- 防衛用野外通信システム
 - 兵士個人装備(携帯/マンパック無線機器、ヘッドセット、GPSなど)
 - シェルター設置機材、軍用車両搭載機材
- 将来兵士システム
- 無人地上センサ、偵察ロボット
- 屋外仕様ラップトップなどのコンピュータシステム
- ハブ、LANスイッチ、ルータ



ポータブルミリタリーイーサネットスイッチ

- ・ SCEコネクタ 8ポート
- ・ 重さ375gの超小型軽量、IP68

注文方法

例：SCE2FC-B-76A06-07SN-002

SCE2FC-	B-	XXX	XX-	XX	-X	X-	XXX
シリーズ名	表面処理	シェル形状	シェルサイズ - コンタクト数		コンタクトタイプ	キー位置設定	結線タイプ
SCE2FC	B 黒色銀めっき (RoHS対応)	プラグ： 76A 67A 06K 06T 76T レセプタクル： 01K L1K 01T L1T 07A 71A	06 - 07 07 - 10A 07 - 12 07 - 14 08 - 19 09 - 26 10 - 37 (次ページ参照)		P ピン コンタクト S ソケット コンタクト	N ノーマル A B C D (下図参照)	001 PCBテイル 002 半田結線 003 バックシェル

オプション番号：(985) L1K、L1Tのグラウンディングスプリング付き (981) キャステレーテッドナット

部品名称



キー位置

キー位置 コードNo.	角度	
	プラグ	レセプタクル
N	180°	180°
A	150°	150°
B	210°	210°
C	120°	120°
D	240°	240°

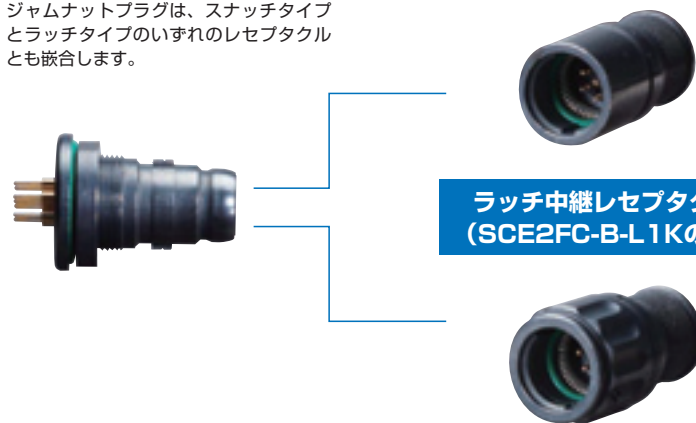
嵌合組み合わせ

ジャムナットプラグ (SCE2FC-B-76Aの例)

ジャムナットプラグは、スナッチタイプとラッチタイプのいずれのレセプタクルとも嵌合します。

スナッチ中継レセプタクル (SCE2FC-B-01Kの例)

ラッチ中継レセプタクル (SCE2FC-B-L1Kの例)



SCE2 オーバーモールドハーネス製品



特長

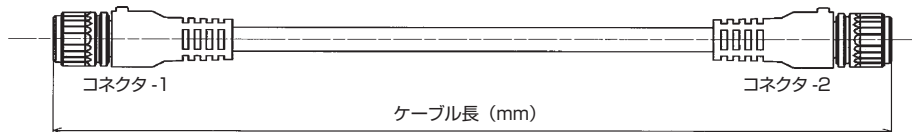
- ・標準デザインだけでなく、お客様の要望に応じたカスタムデザイン対応
- ・豊富な経験と実績に基づいた頑丈且つ手に馴染むデザイン
- ・繰り返し着脱に耐える高い耐久性
- ・極めて強固なシェルへの密着性
- ・ストレート形状/直角形状
- ・低背形状
- ・フィンガーグリップ、ロゴ、触ってわかる印などオプションで追加可能
- ・耐NBCに優れたモールド材料
- ・IP68の優れた防水/防塵性能

アプリケーション

- ・化学物質検出機器
- ・通信機器
- ・ディスプレイモジュール
- ・GPS
- ・ヘッドセット
- ・センサーユニット
- ・携帯無線装置
- ・耐環境ラップトップ
- ・ハブ
- ・LANスイッチ
- ・ルータ
- ・偵察ロボット
- ・武器システム

注文方法 — オーバーモールドハーネス

例：SCE2H-B-06K06-07SNS/06K06-07PNS-300



SCE2H-	B-	XXX	XX-	XX	X	X	X
シリーズ名	表面処理	シェル形状	シェルサイズ - コンタクト数	コンタクトタイプ	キー位置設定	オーバーモールド形状	
オーバーモールドハーネス	B 黒色銀めっき (RoHS対応)	プラグ：06K レセプタクル：01K L1K	06 - 07 07 - 10A 07 - 12 07 - 14 08 - 19 09 - 26 10 - 37	P ピン コンタクト S ソケット コンタクト	N ノーマル A B C D	S ストレート R ライトアングル	

/XXX	XX-	XX	X	X	X
シェル形状	シェルサイズ - コンタクト数	コンタクトタイプ	キー位置設定	オーバーモールド形状	
プラグ：06K レセプタクル：01K L1K	06 - 07 07 - 10A 07 - 12 07 - 14 08 - 19 09 - 26 10 - 37	P ピン コンタクト S ソケット コンタクト	N ノーマル A B C D	S ストレート R ライトアングル	

-XXX	-XXX
ケーブル長	その他
mm単位	ケーブル仕様 (ツイスト、シールド)、ピンアサインを取り決めの上、番号設定をさせていただきます。 SCE2コネクタとMIL丸型コネクタ、D-subコネクタ、Micro-Dコネクタ、USBコネクタ等を組み合わせたハーネスも承ります。弊社までお問い合わせください。

性能

試験項目/パラメータ	特性
------------	----

電気特性

定格電流	23 サイズ コンタクト：3A DC 20 サイズ コンタクト：7.5A DC
シェル間の導通	10mΩ以下 (グラウンディングスプリング使用時) 200mΩ以下 (グラウンディングスプリング未使用時)
接触抵抗	10mΩ以下
絶縁抵抗	1000MΩ以上
耐電圧	500Vrms (AC)

機械的特性

耐久性	2000回の嵌合保証
バックシェル締め付けトルク	25 lb.f.in. (2.8 Nm)
パネルナット締め付けトルク	30 lb.f.in. (3.4 Nm)

環境特性

動作温度範囲	-55℃～+125℃
高温耐性	125℃で250時間
シール性 (嵌合時/未嵌合時)	IP68 (水深2m×1時間)*
気密性 (空気漏れ量)	Heガスリーク率：1cc以下/hr
塩水噴霧	1000時間クリア
高所における浸水	70000フィートクリア
RoHS指令	適合
鉛フリー半田	対応

*：上記以上のシール性が必要な場合は、弊社までお問い合わせください。

材料・表面処理

シェル	銅合金、艶消し黒色銀めっき (標準)
コンタクト	切削、銅合金、金めっき
インサート	サーモプラスチック、ポリエステルエラストマー



インサート配列

参考図 / プラグ背面より見た図

シェルサイズ

06	07	08	09	10
06-07	07-10A	08-19	09-26	10-37

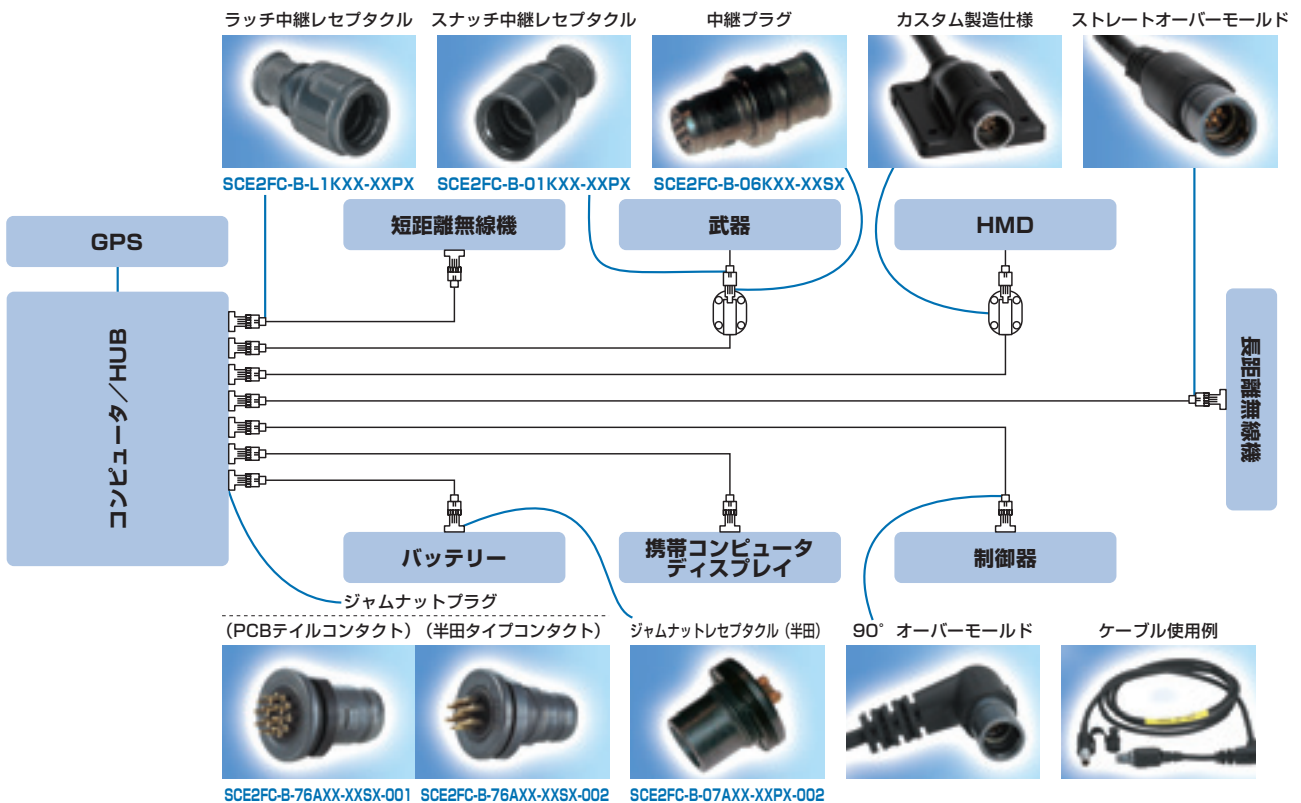
07-12

07-14

インサート配列一覧表

インサート配列	コンタクト数	コンタクトサイズ	
		20	23
06-07	7		7
07-10A	10	2	8
07-12	12		12
07-14	14		14
08-19	19		19
09-26	26		26
10-37	37		37

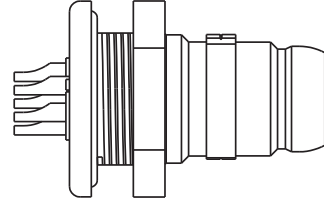
SCE2 コネクタ使用例



プラグ – コネクタ形状

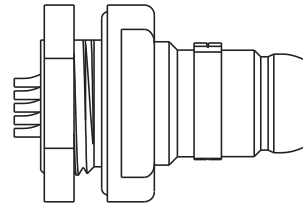
SCE2FC-B-76A

Page 7



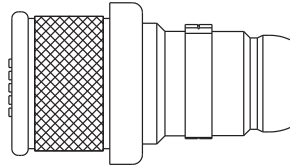
SCE2FC-B-67A

Page 8



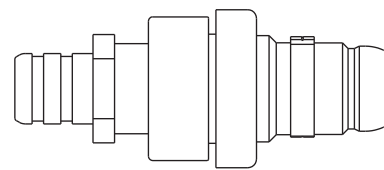
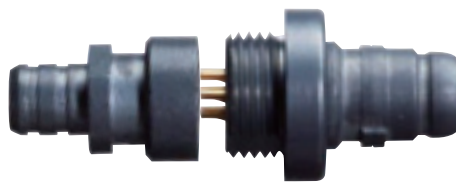
SCE2FC-B-06K

Page 8



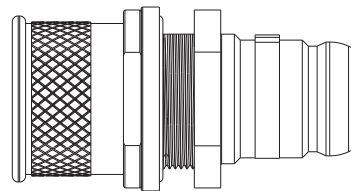
SCE2FC-B-06T

Page 9



SCE2FC-B-76T

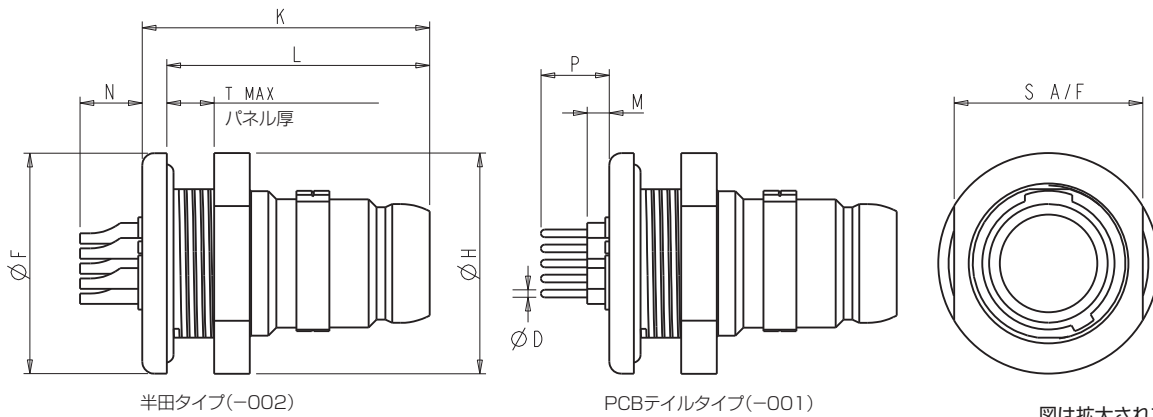
Page 9



プラグ

SCE2FC-B-76AXX-XXSX-XXX

■ リアマウントジャムナットプラグ



図は拡大されています。
すべての寸法は参考値です。
パネルカット寸法は P.16 を、PCB テイルピン配列図は P.17 をご参照ください。

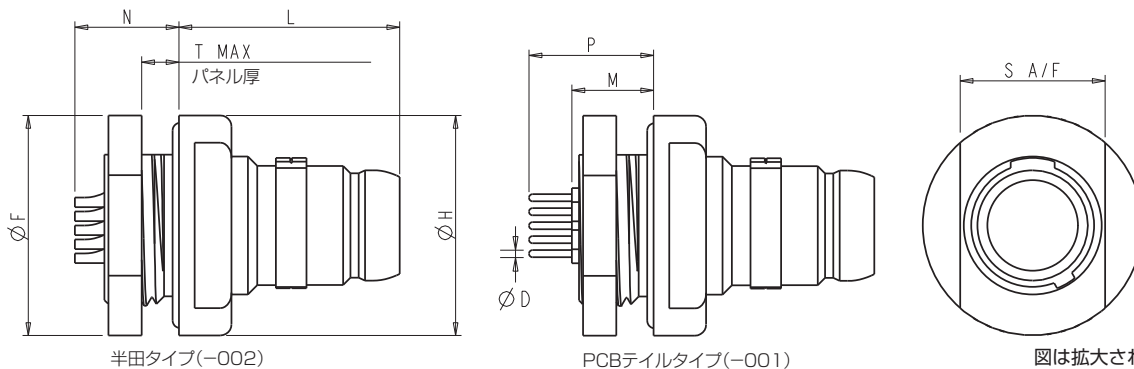
単位：インチ (mm)

シェル サイズ	ØF	ØH	K	L	M	N	P	S A/F	T Max	φ D ±.001(±0.025)
06	.550 (13.97)	.550 (13.97)	.716 (18.19)	.655 (16.64)	.055 (1.40)	.155 (3.94)	.170 (4.32)	.470 (11.94)	.118 (3.00)	.019 (0.483)
07	.620 (15.75)	.600 (15.24)	.716 (18.19)	.655 (16.64)	.055 (1.40)	.155 (3.94)	.170 (4.32)	.510 (12.95)	.118 (3.00)	.019 (0.483)
08	.760 (19.30)	.760 (19.30)	.716 (18.19)	.655 (16.64)	.055 (1.40)	.155 (3.94)	.170 (4.32)	.706 (17.93)	.118 (3.00)	.019 (0.483)
09	.890 (22.61)	.830 (21.08)	.802 (20.37)	.725 (18.42)	.130 (3.30)	.085 (2.16)	.250 (6.35)	.745 (18.92)	.118 (3.00)	.019 (0.483)
10	.930 (20.62)	.900 (22.86)	.802 (20.37)	.725 (18.42)	.130 (3.30)	.085 (2.16)	.250 (6.35)	.808 (20.52)	.125 (3.18)	.019 (0.483)

プラグ

SCE2FC-B-67AXX-XXSX-XXX

■ フロントマウントジャムナットプラグ



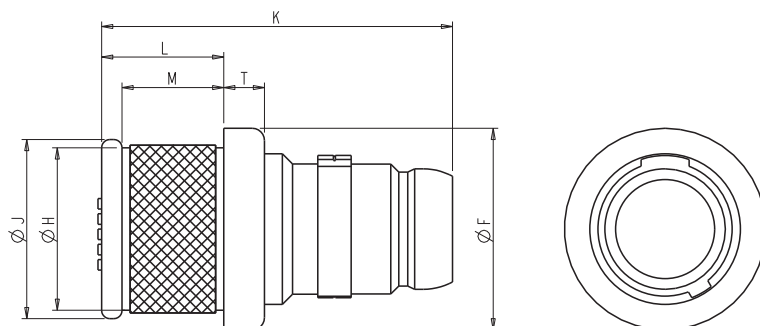
図は拡大されています。
すべての寸法は参考値です。
パネルカット寸法は P.16 を、PCB テイルピン配列図は P.17 をご参照ください。

単位：インチ (mm)

シェルサイズ	ØF	ØH	L	M	N	P	S A/F	T Max	φ D ±.001 (±0.025)
06	.590 (14.99)	.590 (14.99)	.592 (13.04)	.324 (8.23)	.279 (7.09)	.424 (10.78)	.525 (13.34)	.100 (2.54)	.019 (0.483)
07	.620 (15.75)	.620 (15.75)	.592 (13.04)	.324 (8.23)	.279 (7.09)	.424 (10.78)	.685 (17.40)	.100 (2.54)	.019 (0.483)
08	.760 (19.30)	.760 (19.30)	.592 (13.04)	.324 (8.23)	.279 (7.09)	.424 (10.78)	.825 (20.96)	.100 (2.54)	.019 (0.483)
09	.890 (22.61)	.890 (22.61)	.662 (16.82)	.254 (6.45)	.209 (5.31)	.354 (8.99)	.955 (24.26)	.100 (2.54)	.019 (0.483)
10	.930 (23.62)	.930 (23.62)	.662 (16.82)	.254 (6.45)	.209 (5.31)	.354 (8.99)	.995 (25.27)	.100 (2.54)	.019 (0.483)

SCE2FC-B-06KXX-XXSX

■ 中継プラグ、バックシェル一体型



図は拡大されています。
すべての寸法は参考値です。

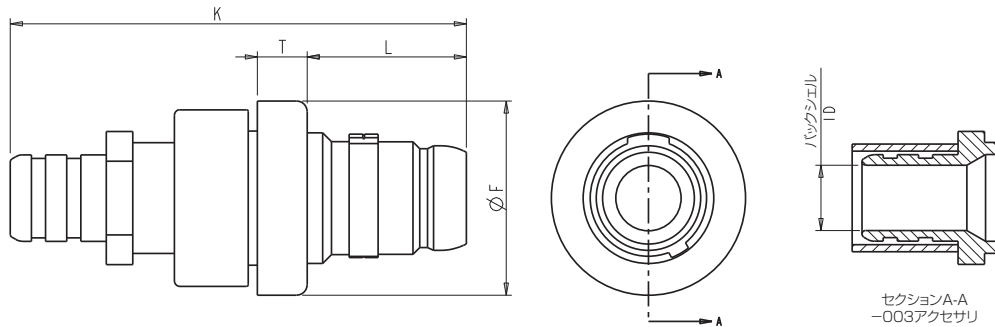
単位：インチ (mm)

シェルサイズ	ØF	ØH	ØJ	K	L	M	T
06	.495 (12.57)	.412 (10.46)	.440 (11.18)	.862 (21.89)	.300 (7.62)	.250 (6.35)	.100 (2.54)
07	.575 (14.61)	.460 (11.68)	.505 (12.83)	.862 (21.89)	.300 (7.62)	.250 (6.35)	.100 (2.54)
08	.650 (16.51)	.593 (15.06)	.620 (15.75)	.862 (21.89)	.300 (7.62)	.250 (6.35)	.100 (2.54)
09	.725 (18.42)	.651 (16.54)	.690 (17.53)	.932 (23.67)	.300 (7.62)	.250 (6.35)	.100 (2.54)
10	.800 (20.32)	.721 (18.31)	.760 (19.30)	.932 (23.67)	.300 (7.62)	.250 (6.35)	.100 (2.54)

プラグ

SCE2FC-B-06TXX-XXSX-003

■ 中継プラグ、ねじ式バックシェル付き



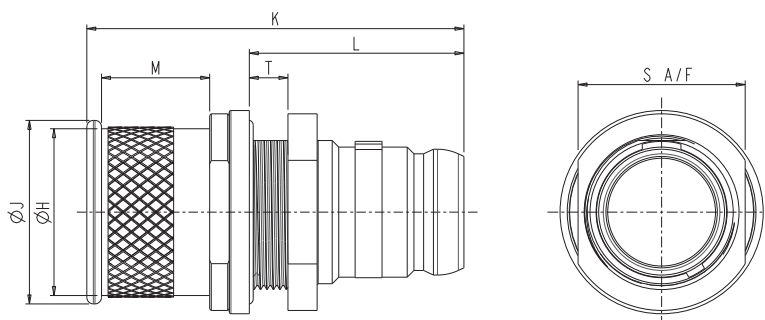
図は拡大されています。
すべての寸法は参考値です。

単位：インチ (mm)

シェルサイズ	ØF	K	L	T	バックシェル ID
					-003
06	.550 (13.97)	1.292 (32.82)	.451 (11.46)	.141 (3.58)	.185 (4.70)
07	.630 (16.00)	1.292 (32.82)	.451 (11.46)	.141 (3.58)	.265 (6.73)
08	.705 (17.91)	1.292 (32.82)	.451 (11.46)	.141 (3.58)	.345 (8.76)
09	.780 (19.81)	1.362 (34.60)	.521 (13.23)	.141 (3.58)	.425 (10.80)
10	.855 (21.72)	1.362 (34.60)	.521 (13.23)	.141 (3.58)	.505 (12.83)

SCE2FC-B-76TXX-XXSX-XXX

■ リアマウントジャムナットプラグ (バックシェルねじ留め式)



図は拡大されています。
すべての寸法は参考値です。
パネルカット寸法は P.16 をご参照ください。

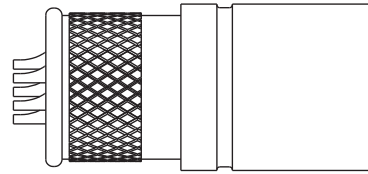
単位：インチ (mm)

シェルサイズ	ØH	ØJ	K	L	M	S A/F	T Max
06	.460 (11.68)	.490 (12.45)	1.150 (29.21)	.655 (16.64)	.330 (8.38)	.470 (11.94)	.125 (3.18)
07	.600 (15.24)	.645 (16.83)	1.150 (29.21)	.655 (16.64)	.330 (8.38)	.510 (12.95)	.125 (3.18)
08	.730 (18.54)	.770 (19.56)	1.150 (29.21)	.655 (16.64)	.330 (8.38)	.706 (17.93)	.125 (3.18)
09	.790 (20.07)	.830 (21.08)	1.220 (30.99)	.725 (18.42)	.330 (8.38)	.745 (18.92)	.125 (3.18)
10	.860 (21.84)	.900 (22.86)	1.220 (30.99)	.725 (18.42)	.330 (8.38)	.808 (20.52)	.125 (3.18)

レセプタクル – コネクタ形状

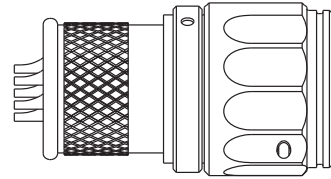
SCE2FC-B-01K

Page 11



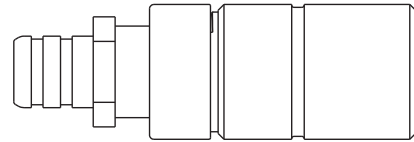
SCE2FC-B-L1K

Page 11



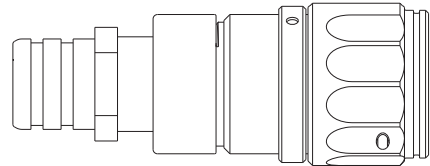
SCE2FC-B-01T

Page 12



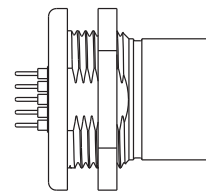
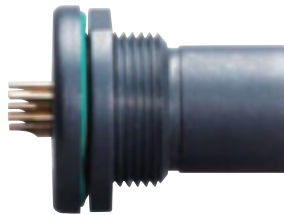
SCE2FC-B-L1T

Page 12



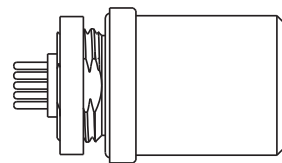
SCE2FC-B-07A

Page 13



SCE2FC-B-71A

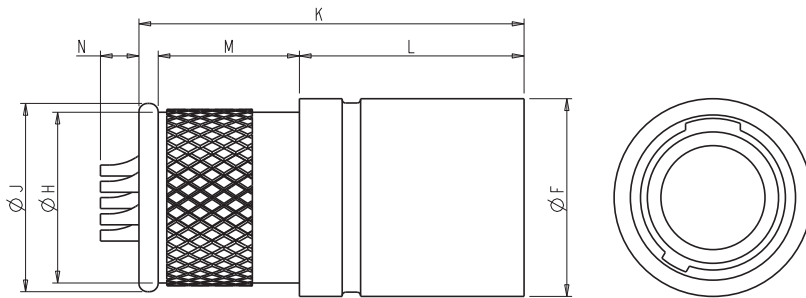
Page 13



レセプタクル

SCE2FC-B-01KXX-XXPX

■ スナッチ中継レセプタクル、バックシェル一体型



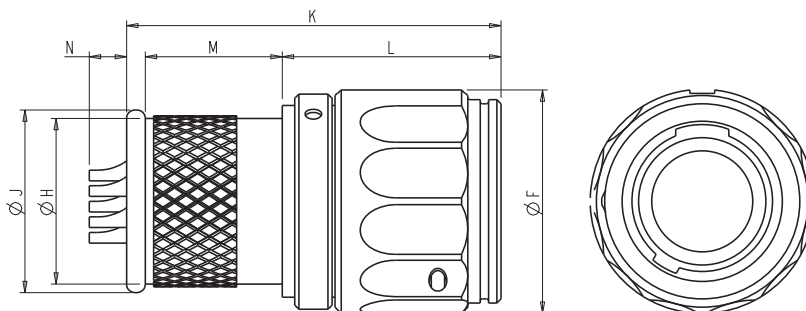
図は拡大されています。
すべての寸法は参考値です。

単位：インチ (mm)

シェルサイズ	ØF	ØH	ØJ	K	L	M	N
06	.462 (11.73)	.399 (10.13)	.440 (11.18)	.900 (22.86)	.525 (13.34)	.330 (8.38)	.090 (2.29)
07	.575 (14.61)	.460 (11.68)	.505 (12.83)	.900 (22.86)	.525 (13.34)	.330 (8.38)	.090 (2.29)
08	.620 (15.75)	.581 (14.76)	.620 (15.75)	.900 (22.86)	.525 (13.34)	.330 (8.38)	.090 (2.29)
09	.691 (17.55)	.651 (16.54)	.690 (17.53)	.970 (24.64)	.525 (13.34)	.400 (10.16)	.020 (0.51)
10	.761 (19.33)	.721 (18.31)	.760 (19.30)	.970 (24.64)	.525 (13.34)	.400 (10.16)	.020 (0.51)

SCE2FC-B-L1KXX-XXPX

■ ラッチ中継レセプタクル、バックシェル一体型



図は拡大されています。
すべての寸法は参考値です。

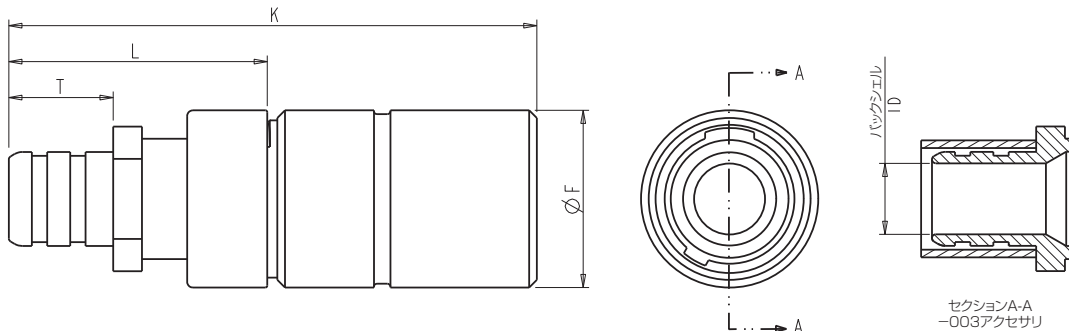
単位：インチ (mm)

シェルサイズ	ØF	ØH	ØJ	K	L	M	N
06	.540 (13.75)	.399 (10.14)	.440 (11.18)	.902 (22.91)	.527 (13.39)	.330 (8.38)	.090 (2.29)
07	.610 (15.50)	.447 (11.35)	.505 (12.83)	.902 (22.91)	.527 (13.39)	.330 (8.38)	.090 (2.29)
08	.699 (17.75)	.581 (14.75)	.620 (15.75)	.902 (22.91)	.527 (13.39)	.330 (8.38)	.090 (2.29)
09	.770 (19.56)	.651 (16.54)	.690 (17.53)	.972 (24.69)	.527 (13.39)	.400 (10.16)	.090 (2.29)
10	.840 (21.34)	.721 (18.31)	.760 (19.30)	.972 (24.69)	.527 (13.39)	.400 (10.16)	.090 (2.29)

レセプタクル

SCE2FC-B-01TXX-XXPX-003

■ スナッチ中継レセプタクル、ねじ式バックシェル付き



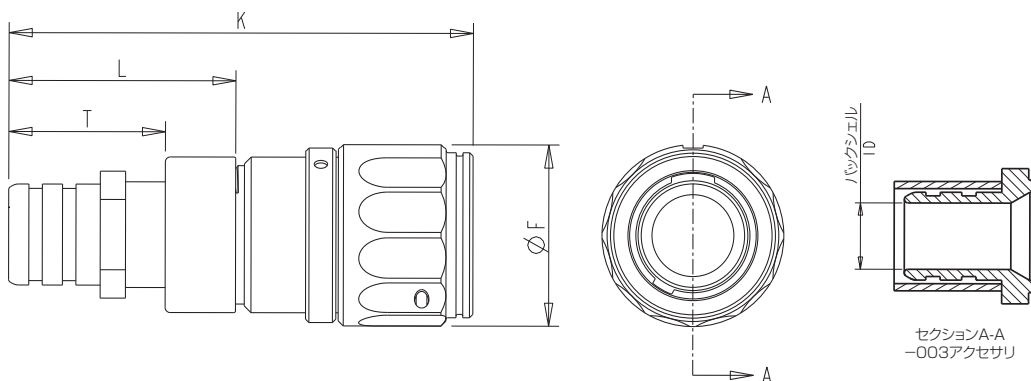
図は拡大されています。
すべての寸法は参考値です。

単位：インチ (mm)

シェルサイズ	ØF	K	L	T	バックシェル ID
					-003
06	.462 (11.73)	1.377 (34.98)	.674 (17.12)	.272 (6.91)	.185 (4.70)
07	.575 (14.61)	1.377 (34.98)	.674 (17.12)	.272 (6.91)	.265 (6.73)
08	.620 (15.75)	1.377 (34.98)	.674 (17.12)	.272 (6.91)	.345 (8.76)
09	.690 (17.53)	1.447 (36.75)	.674 (17.12)	.272 (6.91)	.425 (10.80)
10	.760 (19.30)	1.447 (36.75)	.674 (17.12)	.272 (6.91)	.505 (12.83)

SCE2FC-B-L1TXX-XXPX-003

■ ラッチ中継レセプタクル、ねじ式バックシェル付き



図は拡大されています。
すべての寸法は参考値です。

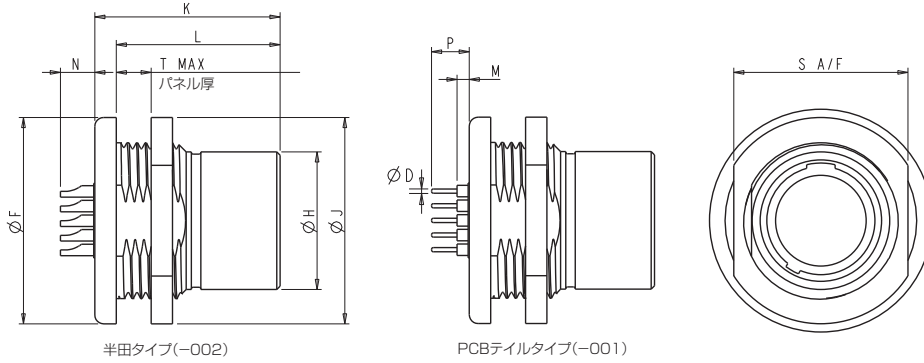
単位：インチ (mm)

シェルサイズ	ØF	K	L	T	バックシェル ID
					-003
06	.538 (13.67)	1.379 (35.03)	.674 (17.12)	.465 (11.81)	.185 (4.70)
07	.610 (15.50)	1.379 (35.03)	.674 (17.12)	.465 (11.81)	.265 (6.73)
08	.699 (17.75)	1.379 (35.03)	.674 (17.12)	.465 (11.81)	.345 (8.76)
09	.770 (19.56)	1.449 (36.80)	.674 (17.12)	.465 (11.81)	.425 (10.80)
10	.840 (21.34)	1.449 (36.80)	.674 (17.12)	.465 (11.81)	.505 (12.83)

レセプタクル

SCE2FC-B-07AXX-XXPX-XXX

■ リアマウントジャムナットレセプタクル



図は拡大されています。
すべての寸法は参考値です。

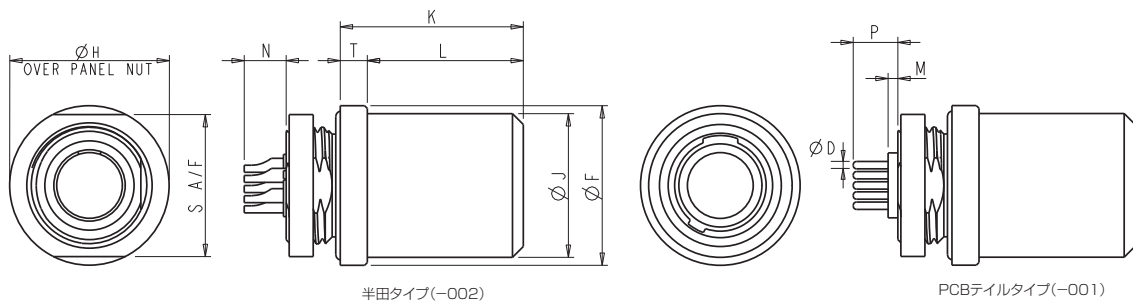
パネルカット寸法は P.16 を、PCB テイルピン配列図は P.17 をご参照ください。

単位：インチ (mm)

シェル サイズ	ØF	ØH	ØJ	K	L	M	N	P	S A/F	T Max	φ D ±.001(±0.025)
06	.750 (19.05)	.462 (11.73)	.750 (19.05)	.835 (21.21)	.738 (18.75)	.055 (1.40)	.155 (3.94)	.170 (4.42)	.672 (17.07)	.157 (4.45)	.019 (0.483)
07	.895 (22.73)	.575 (14.61)	.895 (22.73)	.835 (21.21)	.738 (18.75)	.055 (1.40)	.155 (3.94)	.170 (4.42)	.750 (19.05)	.157 (4.45)	.019 (0.483)
08	.930 (23.62)	.620 (15.75)	.930 (23.62)	.835 (21.21)	.738 (18.75)	.055 (1.40)	.155 (3.94)	.170 (4.42)	.825 (20.96)	.157 (4.45)	.019 (0.483)
09	1.005 (25.53)	.690 (17.53)	1.005 (25.53)	.905 (22.99)	.808 (20.52)	.N/A	.080 (2.03)	.170 (4.42)	.900 (22.86)	.157 (4.45)	.019 (0.483)
10	1.080 (27.43)	.760 (19.30)	1.080 (27.43)	.905 (22.99)	.808 (20.52)	.N/A	.080 (2.03)	.170 (4.42)	.975 (24.77)	.157 (4.45)	.019 (0.483)

SCE2FC-B-71AXX-XXPX-XXX

■ フロントマウントレセプタクル、ねじ式



図は拡大されています。
すべての寸法は参考値です。

パネルカット寸法は P.16 を、PCB テイルピン配列図は P.17 をご参照ください。

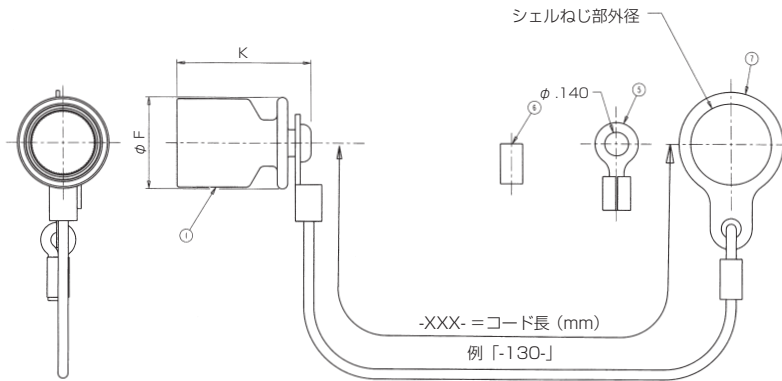
単位：インチ (mm)

シェル サイズ	ØF	ØJ	ØH	K	L	M	N	P	S A/F	T Max	φ D ±.001(±0.025)
06	.590 (14.99)	.462 (11.73)	.590 (14.99)	.877 (22.28)	.677 (17.20)	.015 (0.38)	.113 (2.87)	.130 (3.30)	.525 (13.34)	.100 (2.54)	.019 (0.483)
07	.620 (15.75)	.575 (14.61)	.620 (15.75)	.877 (22.28)	.677 (17.20)	.015 (0.38)	.113 (2.87)	.130 (3.30)	.685 (17.40)	.100 (2.54)	.019 (0.483)
08	.760 (19.30)	.620 (15.75)	.760 (19.30)	.877 (22.28)	.677 (17.20)	.015 (0.38)	.113 (2.87)	.130 (3.30)	.825 (20.96)	.100 (2.54)	.019 (0.483)
09	.890 (22.61)	.690 (17.53)	.890 (22.61)	.947 (24.05)	.747 (18.97)	.N/A	.113 (2.87)	.060 (1.52)	.955 (24.26)	.100 (2.54)	.019 (0.483)
10	.930 (20.62)	.760 (19.30)	.930 (20.62)	.947 (24.05)	.747 (18.97)	.N/A	.113 (2.87)	.060 (1.52)	.995 (25.27)	.100 (2.54)	.019 (0.483)

アクセサリ (メタル製防塵防水キャップ)

390-5057-XX-XXX-XX

■ プラグ用



図は拡大されています。
すべての寸法は参考値です。

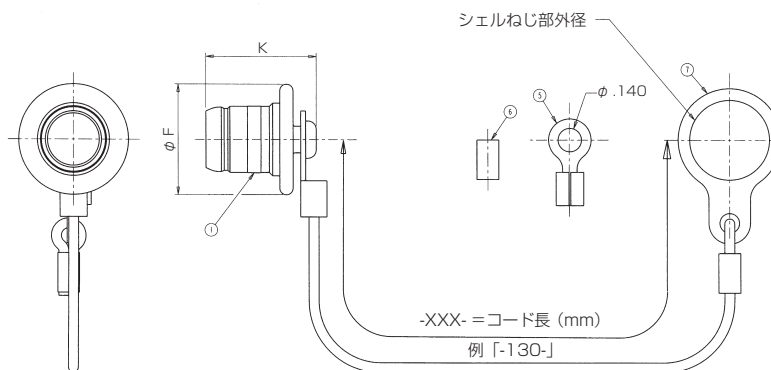
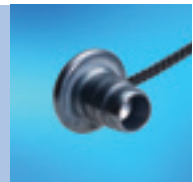
単位：インチ (mm)

シェルサイズ	品番	①キャップ	
		ØF	K
06	390-5057-06-XXX-XX	.464 (11.79)	.794 (20.17)
07	390-5057-07-XXX-XX	.545 (13.84)	.794 (20.17)
08	390-5057-08-XXX-XX	.620 (15.75)	.794 (20.17)
09	390-5057-09-XXX-XX	.695 (17.65)	.794 (20.17)
10	390-5057-10-XXX-XX	.770 (19.56)	.794 (20.17)

品番	付属品		
	⑤アイレット	⑥圧着フェール	⑦大型アイレット
390-5057-XX-XXX-01	-	-	-
390-5057-XX-XXX-02	-	1	-
390-5057-XX-XXX-03	1	-	-
390-5057-XX-XXX-04	1	1	-
390-5057-XX-XXX-05	-	-	1

390-5056-XX-XXX-XX

■ レセプタクル用



図は拡大されています。
すべての寸法は参考値です。

単位：インチ (mm)

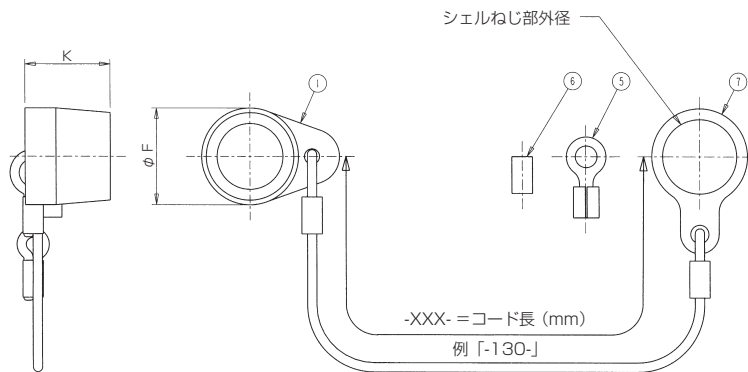
シェルサイズ	品番	①キャップ	
		ØF	K
06	390-5056-06-XXX-XX	.575 (14.61)	.664 (16.87)
07	390-5056-07-XXX-XX	.575 (14.61)	.664 (16.87)
08	390-5056-08-XXX-XX	.750 (19.05)	.664 (16.87)
09	390-5056-09-XXX-XX	.825 (20.95)	.664 (16.87)
10	390-5056-10-XXX-XX	.900 (22.86)	.664 (16.87)

品番	付属品		
	⑤アイレット	⑥圧着フェール	⑦大型アイレット
390-5056-XX-XXX-01	-	-	-
390-5056-XX-XXX-02	-	1	-
390-5056-XX-XXX-03	1	-	-
390-5056-XX-XXX-04	1	1	-
390-5056-XX-XXX-05	-	-	1

アクセサリ (ゴム製防塵防水キャップ)

390-5064-XX-XXX-XX

■ プラグ用



図は拡大されています。
すべての寸法は参考値です。

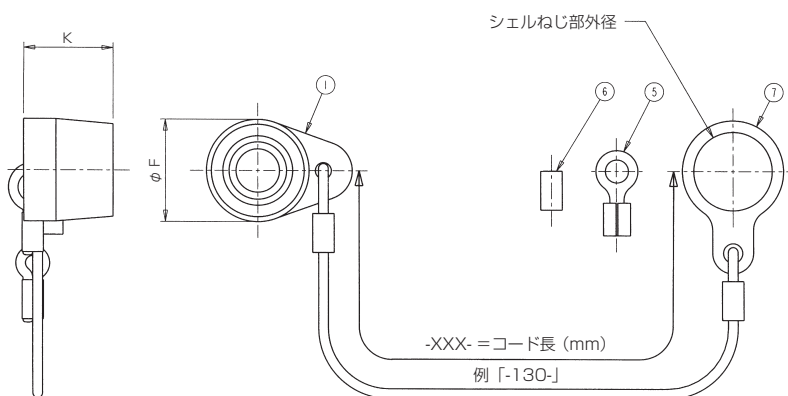
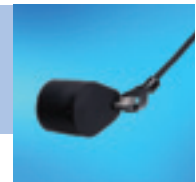
単位：インチ (mm)

シェルサイズ	品番	①キャップ	
		ØF	K
06	390-5064-06-XXX-XX	.450 (11.43)	.550 (13.97)
07	390-5064-07-XXX-XX	.525 (13.34)	.550 (13.97)
08	390-5064-08-XXX-XX	.595 (15.11)	.550 (13.97)
09	390-5064-09-XXX-XX	.665 (16.89)	.550 (13.97)
10	390-5064-10-XXX-XX	.735 (18.67)	.550 (13.97)

品番	付属品		
	⑤アイレット	⑥圧着フェール	⑦大型アイレット
390-5064-XX-XXX-01	-	-	-
390-5064-XX-XXX-02	-	1	-
390-5064-XX-XXX-03	1	-	-
390-5064-XX-XXX-04	1	1	-
390-5064-XX-XXX-05	-	-	1

390-5063-XX-XXX-XX

■ レセプタクル用



図は拡大されています。
すべての寸法は参考値です。

単位：インチ (mm)

シェルサイズ	品番	①キャップ	
		ØF	K
06	390-5063-06-XXX-XX	.450 (11.43)	.550 (13.97)
07	390-5063-07-XXX-XX	.525 (13.34)	.550 (13.97)
08	390-5063-08-XXX-XX	.595 (15.11)	.550 (13.97)
09	390-5063-09-XXX-XX	.665 (16.89)	.550 (13.97)
10	390-5063-10-XXX-XX	.735 (18.67)	.550 (13.97)

品番	付属品		
	⑤アイレット	⑥圧着フェール	⑦大型アイレット
390-5063-XX-XXX-01	-	-	-
390-5063-XX-XXX-02	-	1	-
390-5063-XX-XXX-03	1	-	-
390-5063-XX-XXX-04	1	1	-
390-5063-XX-XXX-05	-	-	1

その他アクセサリ

■ 熱収縮ブーツ



品番：123GB-0798-XX-X-0
 XX = シェルサイズ (06,07,08,09,10)
 X = S : ストレート / R : 直角型

■ ケーブルシールドバックシェル 締め付け用メタルバンド



品番：123GB-0799-0

■ パネル取付用 キャステレーテッドナット



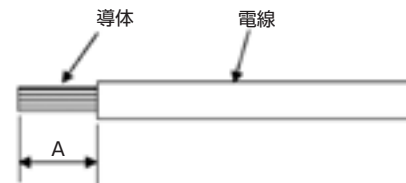
品番：(981)
 コネクタ品番末尾に付けてください。

結線・組立作業手順 (半田タイプコネクタに適用)

1. 結線準備 コネクタを固定させ、各コンタクトサイズに合ったケーブルを準備する。
2. 適合電線 電線径AWG24以下 (コンタクトサイズ #23)
3. ストリップ作業

下表の寸法を参考に各電線をストリップしてください。

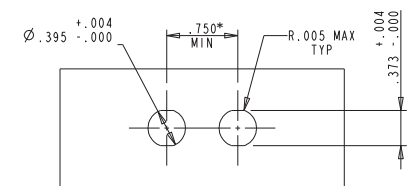
コンタクトサイズ	23
A 寸法 (mm)	4



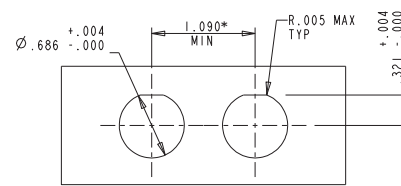
4. 予備半田及び半田付け

- ①ケーブルの導体に予備半田を施す。
 (注) 予備半田は、ケーブルの皮膜部まで行わず、仕上がりに状態はコンタクトのパレル系より小さく、ムラのないこと。
- ②コンタクトに予備半田を施した導体を挿入する。
- ③コンタクトと導体を半田ごてで加熱し、半田を流し込んでコンタクトと導体の隙間を埋める。
 ※半田付け部には、絶縁強化のため熱収縮チューブを被せることを推奨いたします。(推奨ごて先温度：340~360℃)

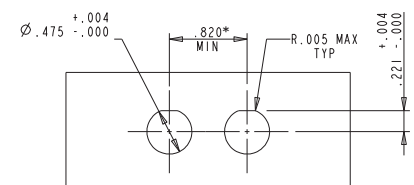
パネルカット寸法



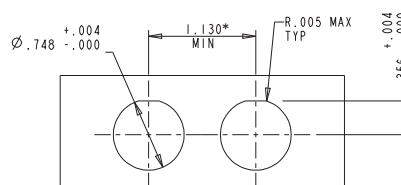
シェルサイズ 06 用



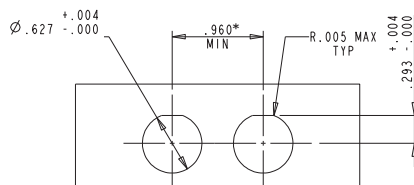
シェルサイズ 09 用



シェルサイズ 07 用



シェルサイズ 10 用



シェルサイズ 08 用

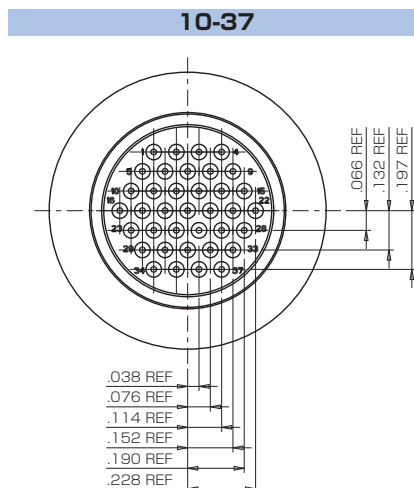
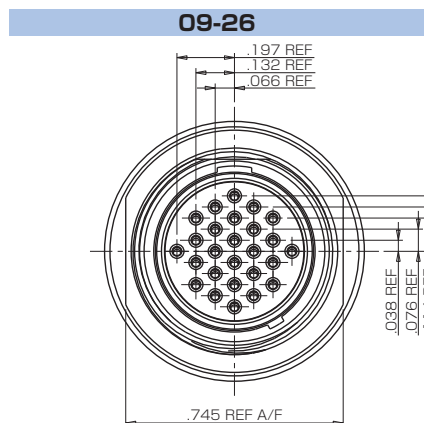
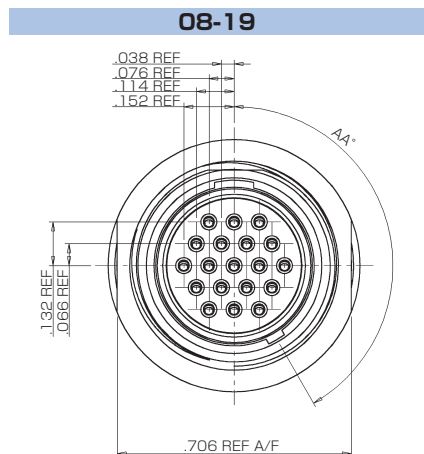
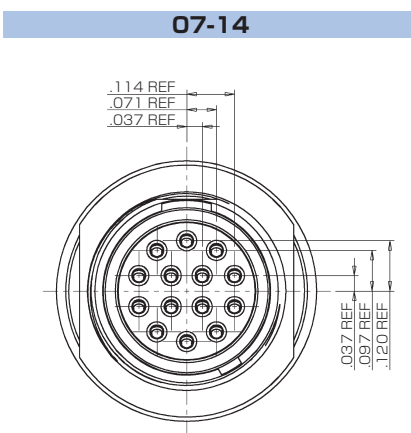
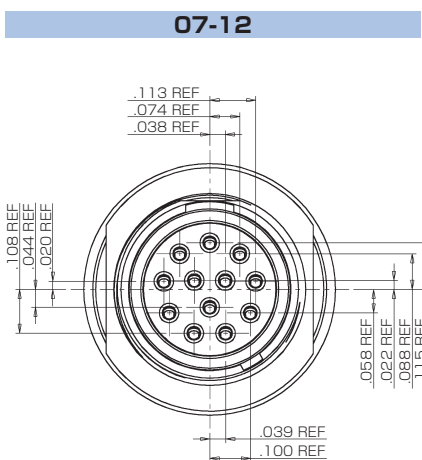
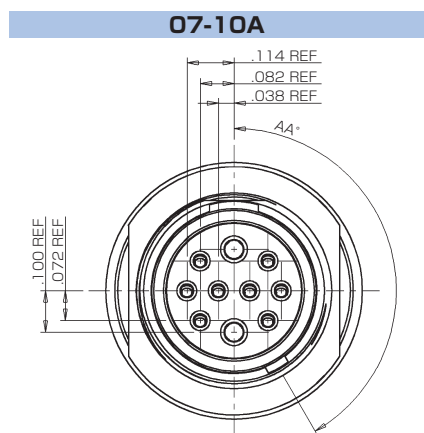
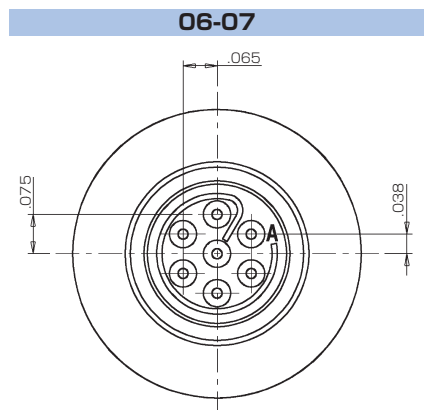
単位：インチ

図は縮小されています。
 すべての寸法は参考値です。

* 2 個以上コネクタを並列配置される場合は、最低図に指示した間隔を空けてください。

PCBテイルピン配列図 (プラグ嵌合面より見た図)

単位：インチ
図は拡大されています。
すべての寸法は参考値です。



Amphenol アンフェノール ジャパン株式会社

□ 本社・工場 〒520-3041 滋賀県栗東市出庭471-1 TEL 077-553-8501(代) FAX 077-551-2200
□ 横浜オフィス 〒222-0033 神奈川県横浜市港北区新横浜2-2-8 TEL 045-473-9219(代) FAX 045-473-9204

<http://www.amphenol.co.jp/military>

11060001-ITP