



1500V DC対応

SurLok Plus 1500Vタイプ

SurLok Plus 1500V タイプは、EV/HEV や鉄道車両などの車載向けに最適化された高信頼モデルです。ワンタッチ接続、小型ながら 300A 以上の大電流対応など従来品の特長を継承しつつ、あらたに USCAR-2 の振動試験、IP6K9K の防水試験をクリアし、車載アプリケーションで要求される信頼性を実現します。

嵌合時 IP67 の防水性、125°C の耐熱性などの耐環境性を満足しており、50A ~ 300A の幅広い電流値、6mm² ~ 95mm² の適合電線サイズに対応しています。また、細かいピッチで嵌合の位置決めができ、電線の取り出し口を柔軟に変更できますので、配線の自由度を高めます。

特長および仕様

仕様

- 定格電流：50A~300A
- 定格電圧：1500V DC
- 使用温度範囲：-40° ~ +125°
- 保護構造：IP67(嵌合時)
- 嵌合耐久性：100回
- 接触抵抗：0.5mΩ Max.
- 適用電線サイズ：6mm² ~ 3/0 AWG(95mm²)

特長

- プッシュボタンによるワンタッチ接続
- 現場での取付け可能
- スプリングロック構造
- タッチプルーフ機構付きの安全設計
- 複数のキーオプシオンあり (誤嵌合防止)
- USCAR-2の振動試験をクリア
- IP6K9Kの防水試験をクリア
- 嵌合の位置決めが自由に調整可能な構造

注文方法

ライトアングルプラグ

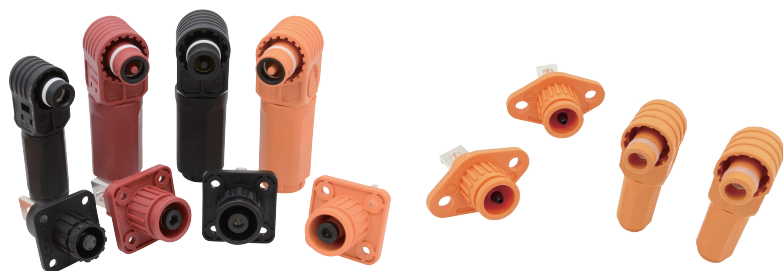
コネクタタイプ		コンタクトサイズ		結線タイプ (適用電線サイズ/電流値)		バックシェル	シール性	コネクタ外観色		ローテーションキー								
MLS9HP	ライトアングル プラグ (1500V DC)	M	3.6mm	06	圧着 (6mm ² /50A)	B	バックシェル 付き	S	IP67	O	オレンジ	1	20°					
				10	圧着 (10mm ² /70A)													
				16	圧着 (16mm ² /100A)													
		A	5.7mm	25	圧着 (25mm ² /120A)													
				35	圧着 (35mm ² /150A)													
				50	圧着 (50mm ² /200A)													
		B	8.0mm	70	圧着 (2/0 AWG ^{注1} /250A)													
				95	圧着 (3/0 AWG ^{注1} /300A)													
				C	10.3mm													
		R	赤	3	45° ^{注2)}													

注1)詳細は適用電線サイズの一覧をご確認ください。

レセプタクル

コネクタタイプ		コンタクトサイズ		結線タイプ (適用電線サイズ/電流値)		パネルマウント	シール性	コネクタ外観色		ローテーションキー			
MLS0HIR	レセプタクル (1500V DC)	M	3.6mm	B	バスバー	P	パネルマウント	S	IP67	O	オレンジ	1	20°
				T	ねじ式								
				A	5.7mm								
		T	ねじ式										
		B	8.0mm	B	バスバー								
				T	ねじ式								
				C	10.3mm					B	バスバー		
		T	ねじ式										
		R	赤	3	45° ^{注2)}								

注2)45°のローテーションキーは、10.3mmのみ設定可能。



適用電線サイズ

電流値	推奨適用電線サイズ	推奨適合ケーブル外径
50A	6mm ²	φ 4.8 ± 0.2mm
70A	10mm ²	φ 6.25 ± 0.2mm
100A	16mm ²	φ 8.1 ± 0.2mm
120A	25mm ²	φ 10.2 ± 0.2mm
150A	35mm ²	φ 11.5 ± 0.3mm
200A	50mm ²	φ 13.6 ± 0.3mm
250A	2/0 AWG(70mm ²)	φ 15.5 ± 0.3mm
300A	3/0 AWG(95mm ²)	φ 18.2 ± 0.3mm

外形寸法図

単位 :mm
すべての寸法は参考値です。

コネクタ サイズ	ライトアングルプラグ				レセプタクル (ねじ式タイプ)				レセプタクル (バスバータイプ)			
	A	B	C	D	A	B	Mねじ	L	A	B	C	D
3.6mm	21.2	48.6 Ref.	23.1	16.0	16.3	39.0 Ref.	M6×1.0	10.0	16.3	41.0 Ref.	6.2	4.2
5.7mm	27.5	66.2	30.5	20.0	19.3	47.3 Ref.	M6×1.0	10.0	19.3	48.3 Ref.	8.2	5.2
8.0mm	33.0	82.2 Ref.	38.4	24.3	22.0	57.1 Ref.	M8×1.0	12.0	22.0	60.0 Ref.	8.2	6.2
10.3mm	40.5	97.5 Ref.	40.5	29.0	27.0	70.0 Ref.	M10×1.5	18.0	27.0	69.0 Ref.	11.2	6.2

Amphenol アフエノール ジャパン株式会社

- 本社・工場 〒520-3041 滋賀県栗東市出庭471-1 TEL 077-553-8503 (代) FAX 077-551-2200
 横浜オフィス 〒222-0033 神奈川県横浜市港北区新横浜2-2-8 TEL 045-473-9219 (代) FAX 045-473-9204

<http://www.amphenol.co.jp/industrial/>

202211-APJ