

# ARINC801

航空機搭載アビオニクスに最適なARINC801規格適合丸型光コネクタです。

クラス最高レベルの光学性能にMIL-DTL-38999レベルの耐環境性能を組み合わせています。

## 特長

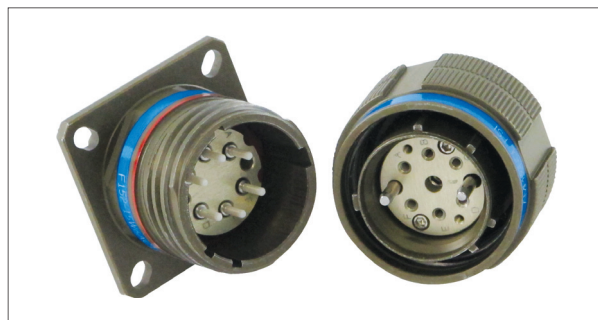
- ・ ARINC801規格適合
- ・ ガイドピン付きメタルインサートと高精度なセラミックフェルールが優れた低損失性能を実現
- ・ MIL-DTL-38999と同等の耐環境性能
- ・ 最大32本の光ファイバをサポート
- ・ 取外し可能なASRによる優れたメンテナンス性
- ・ 省スペースに対応した幅広いバックシェルラインアップに対応
- ・ 光コンタクト端面を保護するスクーププルーフ構造
- ・ 反射損失を抑えるAPC研磨可能

## 仕様

- ・ マルチモード: IL 0.12dB Typ. @ 850nm & 1300nm
- ・ シングルモード (APC研磨): IL 0.12dB Typ. & RL >65dB @ 1310 & 1550nm
- ・ 使用温度範囲: -55°C ~ +125°C
- ・ 嵌合耐久性: 500回

## アプリケーション

- ・ 民間機アビオニクス
- ・ 防衛機アビオニクス
- ・ 光ファイバ無線
- ・ 衛星通信
- ・ 防衛装備品全般

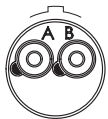
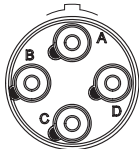
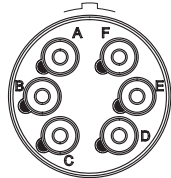
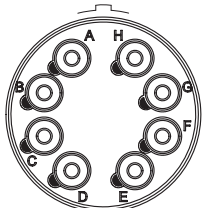
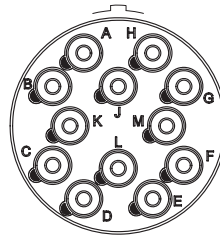


試験項目	特性	
挿入損失	マルチモード	0.15 dB Typ., 0.30 dB Max.
反射減衰量	マルチモード	40 dB Typ., 20 dB Max.
温度サイクル	EIA 364-032D, Test condition VII (-55°C ~ +100°Cの温度変化を5サイクル)	
高高度気圧	TIA/EIA-455-15	
温度寿命	TIA/EIA-455-4 (1000時間@100°C)	
耐振動	TIA/EIA-455-11 (condition VI-G, 各軸8時間)	
耐衝撃	TIA/EIA-455-14, Condition D	
耐湿性	TIA/EIA-455-5 (100時間)	
塩水噴霧	EIA-364-026B, Condition C (500時間)	

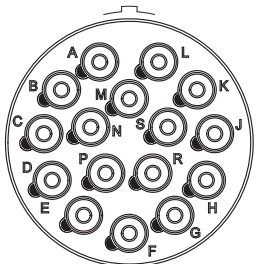
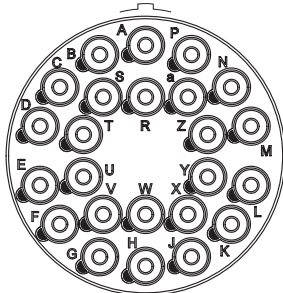
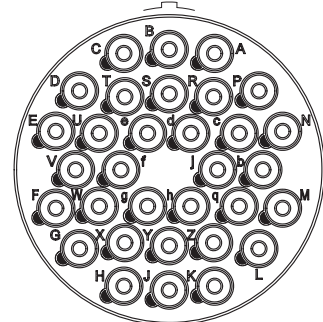


## インサート配列

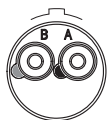
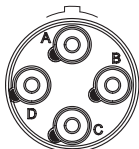
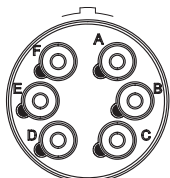
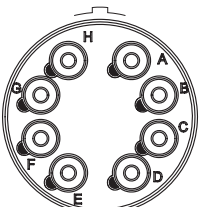
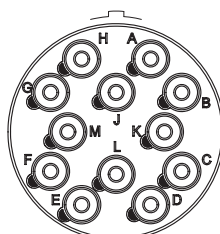
### ■プラグ背面より見た図

					
インサート配列	11-02	13-04	15-06	17-08	19-12
シェルサイズ	11	13	15	17	19
コンタクト数	2	4	6	8	12

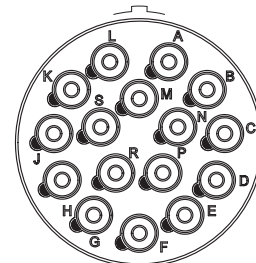
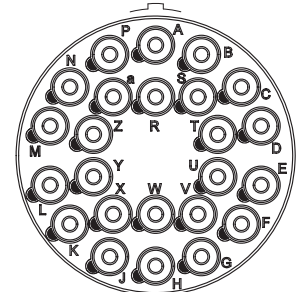
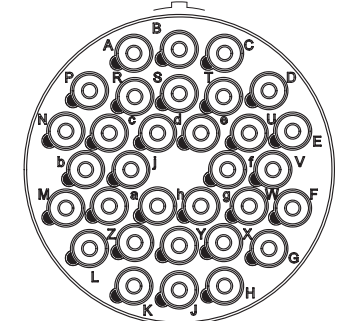
  

			
インサート配列	21-16	23-24	25-32
シェルサイズ	21	23	25
コンタクト数	16	24	32

### ■レセプタクル背面より見た図

					
インサート配列	11-02	13-04	15-06	17-08	19-12
シェルサイズ	11	13	15	17	19
コンタクト数	2	4	6	8	12

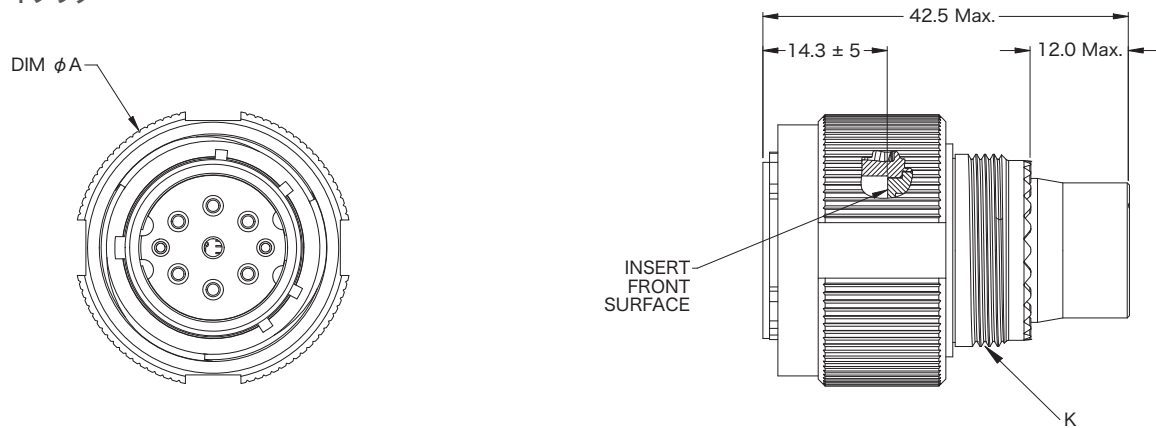
			
インサート配列	21-16	23-24	25-32
シェルサイズ	21	23	25
コンタクト数	16	24	32

# ARINC801

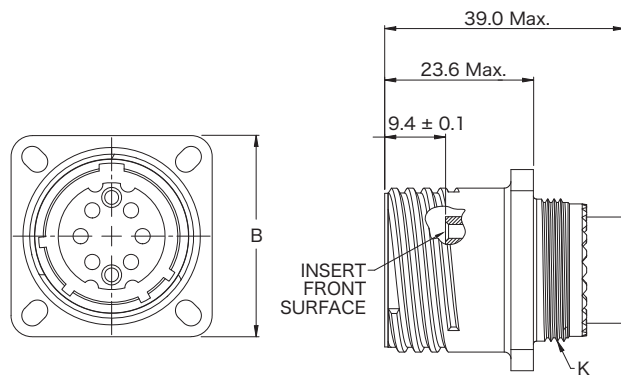
単位：mm  
すべての寸法は参考値です。

## コネクタ形状

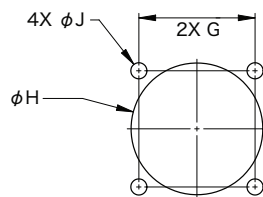
### ストレートプラグ



### ウォールマウントレセプタクル

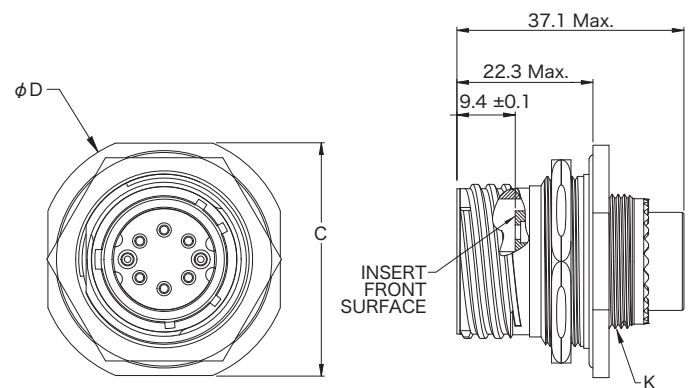


パネル取付穴寸法

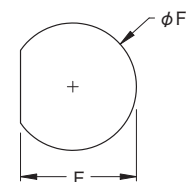


ウォールマウントレセプタクル

### ジャムナットレセプタクル



パネル取付穴寸法



ジャムナットレセプタクル

シェル サイズ	φA Max.	B ±0.3	C ±0.4	φD Max.	E +0.3 /-0.0	φF +0.0 /-0.3	G Min.	φH Min.	φJ ±0.1	K (THREAD)
11	24.9	26.2	31.8	35.2	19.6	21.0	20.6	20.2	3.3	M15 × 1-6g
13	29.2	28.6	34.9	38.4	24.3	25.7	23.0	23.4		M18 × 1-6g
15	32.3	31.0	38.1	41.6	27.6	28.8	24.6	26.6		M22 × 1-6g
17	35.8	33.3	41.3	44.8	30.7	32.0	27.0	31.0		M25 × 1-6g
19	38.6	36.5	46.0	49.5	33.9	35.2	29.4	32.9		M28 × 1-6g
21	41.9	39.7	49.2	52.7	37.1	38.4	31.8	36.1		M31 × 1-6g
23	44.7	42.9	52.4	55.9	40.3	41.5	34.9	39.3	3.9	M34 × 1-6g
25	48.0	46.0	55.6	59.0	43.4	44.7	38.1	42.5	3.8	M37 × 1-6g

## 注文方法

1.	2.	3.	4.	5.	6.	7.
コネクタタイプ	シェルサイズ	シェル形状	コンタクト数	インサート材質	サービスクラス	キー位置
FS801	11	P	02	A	C	N

### 1. コネクタタイプ

FS801	ARINC801光コネクタ
-------	---------------

### 2. シェルサイズ

11	13	15	17	19	21	23	25
----	----	----	----	----	----	----	----

### 3. シェル形状

P	ストレートプラグ
R	ウォールマウントレセプタクル
J	ジャムナットレセプタクル

### 4. コンタクト数 (P.28をご参照)

2	4	6	8	12	16	24	32
---	---	---	---	----	----	----	----

### 5. インサート材質

A	アルミニウム合金
---	----------

### 6. サービスクラス

B	黒色アルマイト (アルミニウムシェル)
C	OD色カドミウムめっき (アルミニウムシェル)
S	ステンレススチールシェル
K	ニッケルめっき (アルミニウムシェル)
Z	黒色亜鉛ニッケルめっき (アルミニウムシェル)

### 7. キー位置

キー位置識別番号					
N	A	B	C	D	E

キー位置回転角度については、MIL-DTL-38999シリーズIIIのカタログをご参照ください。

(注1) ARINC801光コネクタには、光コンタクトは添付されません。  
ご使用される光ファイバの仕様にあった光コンタクトを別途ご注文下さい。(P.31、P.32を参照)

(注2) ケーブルアセンブリでご注文を承ります。



# ARINC801

## M801光コンタクト

標準的な1.25mmフェルール、LCタイプのアライメントスリーブを備えた、ARINC801光コンタクトです。

PC研磨の光コンタクトに加えて、低反射損失が要求されるアプリケーション向けに、APC研磨の光コンタクトも提供します。



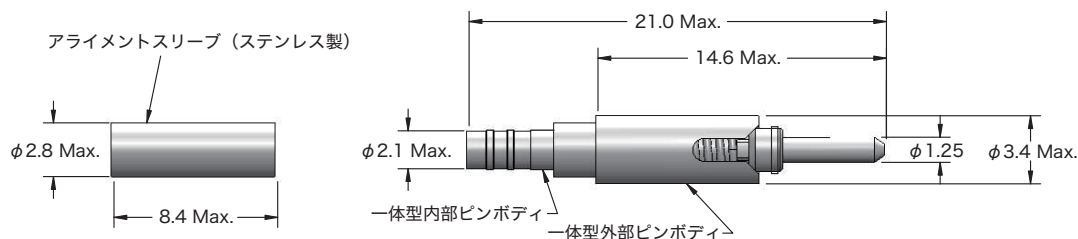
## 特長

- ・ 低挿入損失0.12dB (※マルチモードの場合)、反射減衰量65dB (※シングルモード、APC研磨の場合)
- ・ ジェンダーレスコンタクト (雌雄同形状)
- ・ 取り外し可能なASRにより、クリーニングが容易
- ・ マルチモード、シングルモードに対応
- ・ APC研磨対応可
- ・ D38999サイズ16コンタクト挿入引抜工具が使用可能

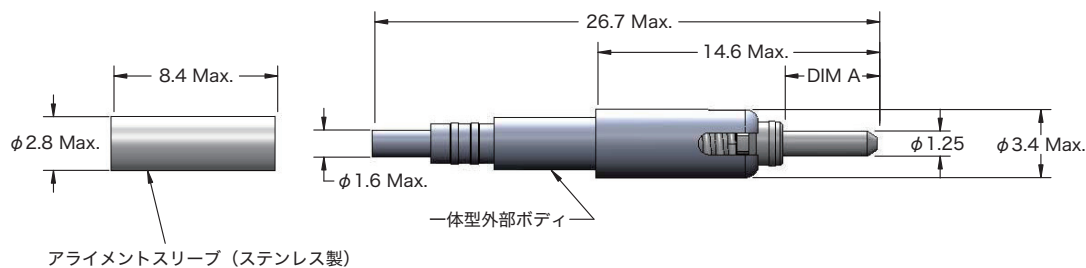
## コンタクト形状

### ■ ノンブルブルータイプ (タイトバッファケーブル用)

単位: mm  
すべての寸法は参考値です。



### ■ ブルブルータイプ (ジェル入りルースチューブケーブル用)



### ■ ダミーコンタクト (品番: M801-D100)



## 注文方法

1.	2.	3.	4.	5.
コンタクトタイプ	伝送モード	研磨方法	光ファイバタイプ	コンタクト形状
M801	S	S	1	N

1. コンタクトタイプ	
M801	A801光コンタクト

2. 伝送モード	
S	シングルモード
M	マルチモード

3. 研磨方法	
S	PC研磨
U	UPC研磨
A	APC研磨

4. 光ファイバタイプ	
1	MM(50/125 & 62.5/125)
2	SM(9/125)
3	MM(100/140)
8	MM(200/230)

5. コンタクト形状	
N	ノンプルブルーフタイプ
P	プルブルーフタイプ

