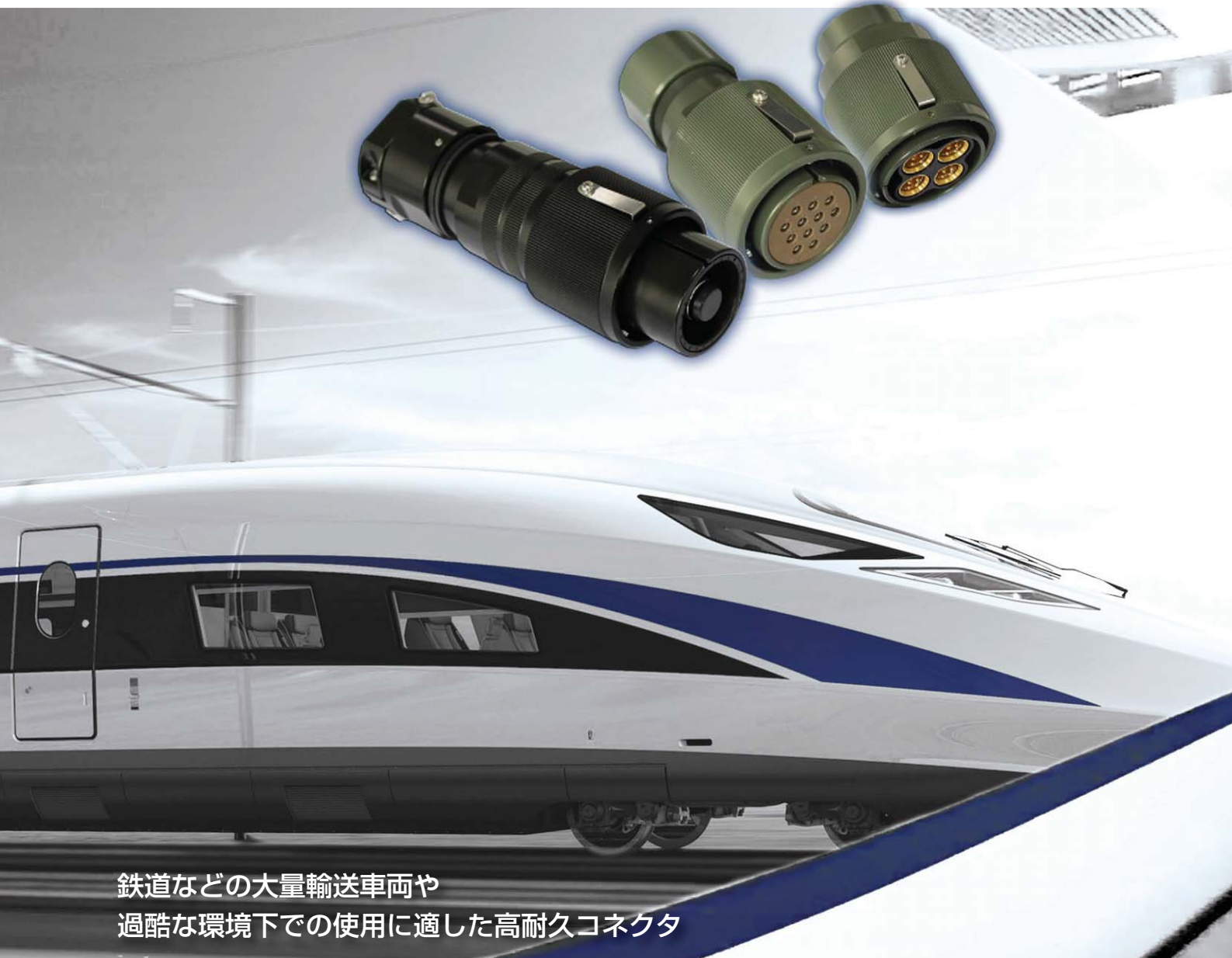


Amphenol®

ASGTCシリーズ

二重ロック構造、リバーズバヨネットコネクタ



鉄道などの大量輸送車両や
過酷な環境下での使用に適した高耐久コネクタ

アンフェノール

目次

ASGTCシリーズ

製品紹介	1
特長	2
インサート配列	3
製品ラインアップ	4
注文方法	5
レセプタクル	6
プラグ	10
アクセサリ(保護キャップ・ダミーコンタクト・シーリングプラグ・コンタクト) ...	13
工具	16
結線方法	17
コネクタ組立手順	18

ASGTC-Quadraxシリーズ

製品紹介	19
特長	20
ASGTCK 20-M1	21
ASGTCK 28-M3	22
ASGTCK 32-M3	23
ASGTCK 32-M4	24
ASGTCK 36-M4	25
Quadraxコンタクト	27
工具	28

HVGTCシリーズ

製品紹介	29
特長	30
注文方法	31
HVGTC 2001-R10 500V	32
HVGTC 3201 3000V	33
HVGTC 3603-R6 2000V	36
HVGTC 3603-R6 1000V	37
HVGTC 3603-R8 2500V	38
HVGTC 4803 3000V	39
HVGTCN 4804 3000V	40
パネル取付寸法・工具	41

ASGTCシリーズ

製品紹介

ASGTCシリーズは、鉄道車両・大量輸送車両用に設計されており、ASGTC、ASGTCK、ASGTCN型名があります。いずれもリバースバヨネット嵌合の耐環境コネクタで、とくにASGTC、ASGTCK型名は二重ロック構造を採用することにより、確実に迅速な嵌合離脱を実現しています。堅牢なシェルに守られたASGTCシリーズは、嵌合時IP67の防水性にくわえて耐熱性/耐振動性/耐衝撃性に大変優れたコネクタです。

ASGTC

- ・ 1点ガイドキーで、二重ロック構造あり



ASGTCK

- ・ 3点ガイドキー（誤嵌合防止の強化）で、二重ロック構造あり



ASGTCN

- ・ 1点ガイドキーで、二重ロック構造なし



ASGTC



特長

特殊な二重ロック構造の採用
 ATGTCKシリーズは3点ガイドキー
 優れた耐振動性、耐衝撃性
 豊富なインサート配列
 IP67の防水性
 燃焼性規格 BS6853 / 車材燃焼試験
 業界最高水準の大電流RADSOKコンタクトを採用
 世界規模の流通量による入手性と高コストパフォーマンス

機械的特性

耐久性	500回嵌合保証
振動・衝撃	TB2761-1996 / IEC 61373-1999 (GB/T 21563-2008) カテゴリー2準拠
コンタクト保持力	#16: 70N #12: 90N #8: 110N

電気的特性

定格電流	#16: 13A #12: 23A #8 (標準): 46A #8 (RADSOK): 70A #4: 80A
定格電圧	PB/T133.1-2002 / IEC60077-1:1999. P.3参照
耐電圧	2Ui+2000V (1分間)
接触抵抗 NFF61030	#16: 2.5mΩ Max #12: 1.3mΩ Max #8: 0.9mΩ Max
絶縁耐力	≥ 5000MΩ (DC500V)
温度上昇	≤ 55K

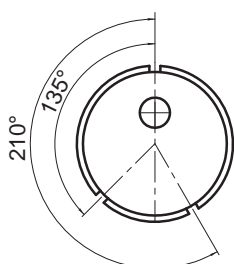
環境特性

動作温度範囲	-40°C ~ 120°C
湿度	90% ~ 95% (40±2°C)
防水性	IP67 (DIN EN 60529)
塩水噴霧	96時間 (亜鉛)、 48時間 (ニッケル) クリア

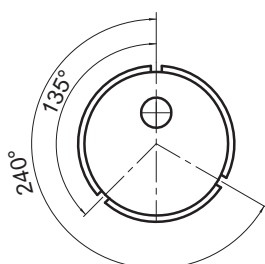
材料

シェル	アルミ合金、亜鉛、ニッケルまたは陽極酸化めっき
インサート	サーマプラスチック
コンタクト	銅合金、金または銀めっき
シーリングガスケット	シリコンラバー

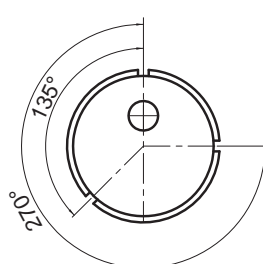
キー位置



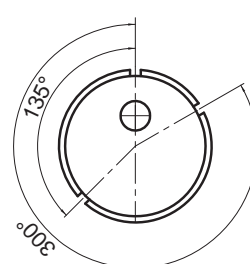
W: 210°



X: 240°



Y: 270°



Z: 300°

インサート配列

ピンインサートの
嵌合面から見た図

コンタクト



16



12



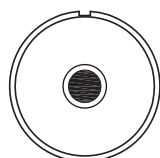
8



4

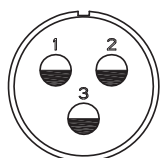


0

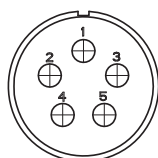


インサート配列
定格電圧
定格電流
コンタクト数
コンタクトサイズ
耐電圧

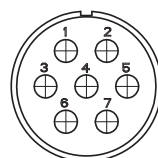
20-01
800V
46A
1
#8
3500V



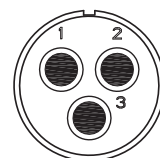
20-03
500V
23A
3
#12
3000V



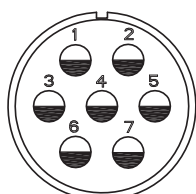
20-05
500V
13A
5
#16
3000V



20-07
500V
13A
7
#16
3000V

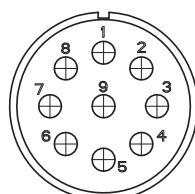


24-03
630V
46A(標準コンタクト);70A(RADSOK)
3
#8
3200V

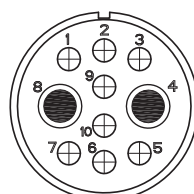


インサート配列
定格電圧
定格電流
コンタクト数
コンタクトサイズ
耐電圧

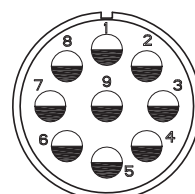
24-07
500V
23A
7
#12
3000V



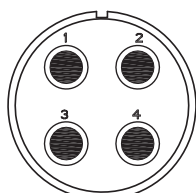
24-09
500V
13A
9
#16
3000V



24-M2
250V
46A/13A
10
2X#8,8X#16
2500V

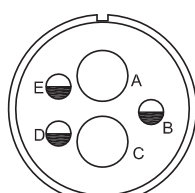


24-M3
250V
23A
9
#12
2500V

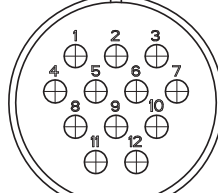


インサート配列
定格電圧
定格電流
コンタクト数
コンタクトサイズ
耐電圧

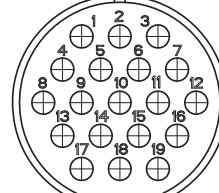
24-M4
500V
46A
4
#8
3000V



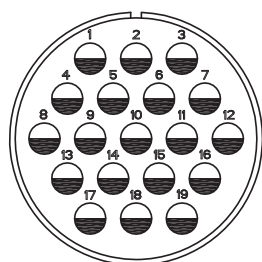
24-M5
500V
80A/23A
2X#4,3X#12
#4,#12
3000V



28-12
500V
13A
12
#16
3000V

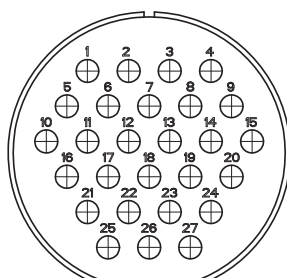


28-19
320V
13A
19
#16
2600V

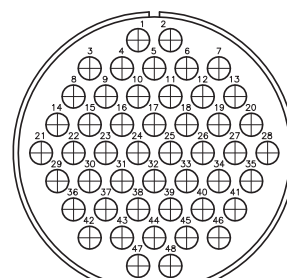


インサート配列
定格電圧
定格電流
コンタクト数
コンタクトサイズ
耐電圧

32-19
320V
23A
19
#12
3600V



36-27
500V
13A
27
#16
3000V



36-48
320V
13A
48
#16
2600V

製品ラインアップ

隔壁中継レセプタクル (キャプ タイケーブル用グランドナット付) ASGTC0L-D	隔壁中継レセプタクル (キャプ タイケーブル用グランドナット付) ASGTC1L-D	隔壁中継レセプタクル (バラ線用バンド付) ASGTC0L-LF	隔壁中継レセプタクル (バラ線用バンド付) ASGTC1L-LF
パネル取付レセプタクル ASGTC2L	パネル取付レセプタクル ASGTC3L	パネル取付レセプタクル ASGTC3A	ストレートプラグ (グランドナット付) ASGTC6L-D
ストレートプラグ (キャプ タイケーブル用クランプ付) ASGTC6L-A	ストレートプラグ (バラ線用バンド付) ASGTC6L-LF	ストレートプラグ (ケーブルクランプ付) ASGTC6A-B	ライトアングルプラグ (ケーブルクランプ付) ASGTC8A-LF
レセプタクル用保護キャップ ASGTC25043-LC	プラグ用保護キャップ ASGTC25042-LC	ピンコンタクト・ ソケットコンタクト	シーリングプラグ

注文方法

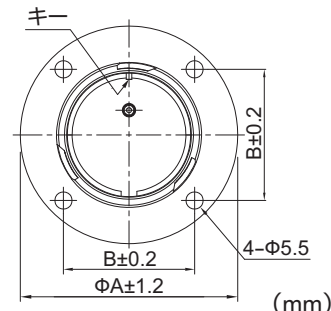
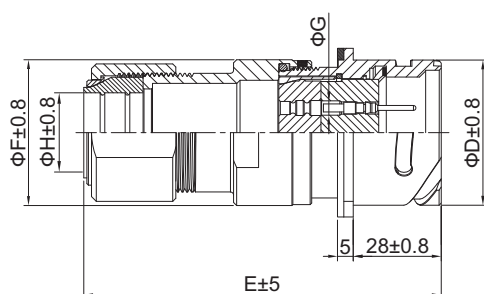
	ASGTC	6	L	20	02	S	C	A	/	/	X
ASGTC: 1点ガイドキー、二重ロック構造 ASGTCK: 3点ガイドキー、二重ロック構造 ASGTCN: 1点ガイドキー、二重ロック構造なし											
コネクタタイプ: 0: 隔壁中継レセプタクル (丸型フランジ) 1: 隔壁中継レセプタクル (角型フランジ) 2: パネル取付レセプタクル (丸型フランジ) 3: パネル取付レセプタクル (角型フランジ) 5: ジャムナットレセプタクル 6: ストレートプラグ 8: ライトアングルプラグ											
サービスクラス: L: 防水 A: 非防水											
シェルサイズ: 20, 24, 28, 32, 36											
インサート配列: P.3参照											
コンタクトタイプ: P: ピンコンタクト (レセプタクル) S: ソケットコンタクト (プラグ)											
結線方法: C: 圧着式 M: ねじ止め式											
バックシェル: A: ケーブルクランプ、スリーブなし B: スリーブ付き D: ナット LF: バンド付き M: Mねじ PG: PGねじ											
ケーブルグランドサイズ: ケーブルクランプ A, B, Dの場合: 20: Φ20 (その他についてはP.6～12を参照ください) バックシェル LFの場合: 指定不要 M25: M25ねじ PG21: PG21ねじ											
シェルめっき: 標準はOD色亜鉛めっき (指定不要) CD: カドミウムめっき NI: ニッケルめっき BZ: 黒色亜鉛 その他については、弊社までお問合せください。											
キー位置 (ASGTCKのみ): W: 210° X: 240° Y: 270° Z: 300°											

アクセサリ

	ASGTC	25043	20	LC
ASGTC				
コネクタタイプ: 25042: プラグ用保護キャップ 25043: レセプタクル用保護キャップ				
シェルサイズ: 20,24,28,32,36				

隔壁中継レセプタクル（キャブタイヤケーブル用グランドナット付）ピンコンタクト

ASGTC0L-D

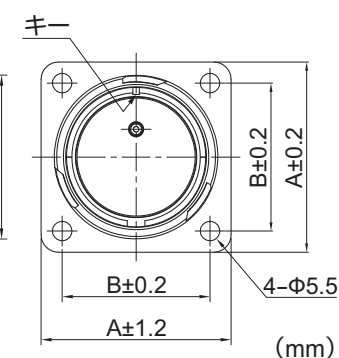
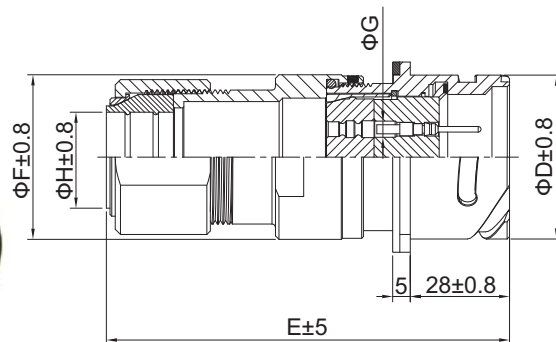


(mm)

インサート配列	シェルサイズ	コンタクト数	ΦA±1.2	B±0.2	ΦD±0.8	E±5	ΦF±0.8	ΦG	ΦH±0.8
20-01	20	1 x #8	57	33	35	105	36	8.0	10
20-03	20	3 x #12	57	33	35	105	36	6.5	20
20-05	20	5 x #16	57	33	35	105	36	6.2	20
20-07	20	7 x #16	57	33	35	105	36	5.5	20
24-03	24	3 x #8	66	38	42	110	43	8.0	22
24-07	24	7 x #12	66	38	42	110	43	6.5	22
24-09	24	9 x #16	66	38	42	110	43	5.5	22
24-M2	24	8 x #16 + 2 x #8	66	38	42	110	43	5.5	22
24-M3	24	9 x #12	66	38	42	110	43	6.5	22
24-M4	24	4 x #8	66	38	42	110	43	8.0	22
24-M5	24	3 x #12 + 2 x #4	66	38	42	110	43	11.0	22
28-12	28	12 x #16	70	42	46	115	47	4.6	25
28-19	28	19 x #16	70	42	46	115	47	4.6	25
32-19	32	19 x #12	75	46	53	120	53	6.5	26
36-27	36	27 x #16	85	52	58	130	60	5.5	31
36-48	36	48 x #16	85	52	58	130	60	4.5	31

隔壁中継レセプタクル（キャブタイヤケーブル用グランドナット付）ピンコンタクト

ASGTC1L-D

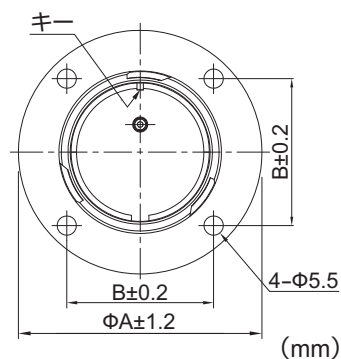
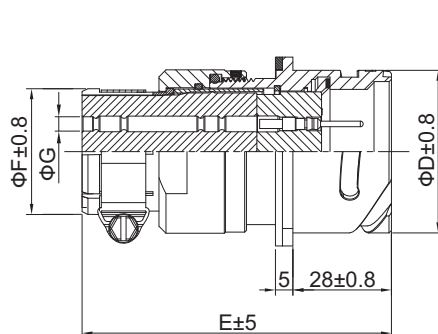


(mm)

インサート配列	シェルサイズ	コンタクト数	A±1.2	B±0.2	ΦD±0.8	E±5	ΦF±0.8	ΦG	ΦH±0.8
20-01	20	1 x #8	43	33	35	105	36	8.0	10
20-03	20	3 x #12	43	33	35	105	36	6.5	20
20-05	20	5 x #16	43	33	35	105	36	6.2	20
20-07	20	7 x #16	43	33	35	105	36	5.5	20
24-03	24	3 x #8	50	38	42	110	43	8.0	22
24-07	24	7 x #12	50	38	42	110	43	6.5	22
24-09	24	9 x #16	50	38	42	110	43	5.5	22
24-M2	24	8 x #16 + 2 x #8	50	38	42	110	43	5.5	22
24-M3	24	9 x #12	50	38	42	110	43	6.5	22
24-M4	24	4 x #8	50	38	42	110	43	8.0	22
24-M5	24	3 x #12 + 2 x #4	66	38	42	110	43	11.0	22
28-12	28	12 x #16	54	42	46	115	47	4.6	25
28-19	28	19 x #16	54	42	46	115	47	4.6	25
32-19	32	19 x #12	59	46	53	120	53	6.5	26
36-27	36	27 x #16	65	52	58	130	60	5.5	31
36-48	36	48 x #16	65	52	58	130	60	4.5	31

隔壁中継レセプタクル（バラ線用バンド付）ピンコンタクト

ASGTC0L-LF

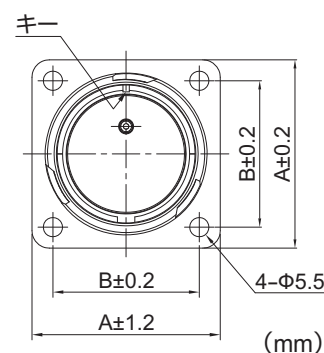
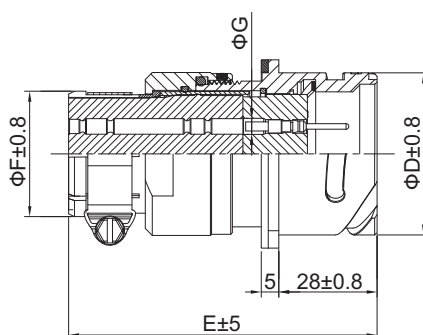


(mm)

インサート配列	シェルサイズ	コンタクト数	ΦA±1.2	B±0.2	ΦD±0.8	E±5	ΦF±0.8	ΦG
20-01	20	1 x #8	57	33	35	90	26	5.5
20-03	20	3 x #12	57	33	35	90	26	4.0
20-05	20	5 x #16	57	33	35	90	26	3.5
20-07	20	7 x #16	57	33	35	90	26	3.5
24-03	24	3 x #8	66	38	42	90	31	5.5
24-07	24	7 x #12	66	38	42	90	31	4.0
24-09	24	9 x #16	66	38	42	90	31	3.5
24-M2	24	8 x #16 + 2 x #8	66	38	42	90	31	3.5 / 5.5
24-M3	24	9 x #12	66	38	42	90	31	5.5
24-M4	24	4 x #8	66	38	42	90	43	8.0
24-M5	24	3 x #12 + 2 x #4	66	38	42	90	43	6.5 / 11
28-12	28	12 x #16	70	42	46	90	36	3.5
28-19	28	19 x #16	70	42	46	90	36	3.2
32-19	32	19 x #12	75	46	53	90	43	4.0
36-27	36	27 x #16	85	52	58	90	48	3.5
36-48	36	48 x #16	85	52	58	90	48	3.2

隔壁中継レセプタクル（バラ線用バンド付）ピンコンタクト

ASGTC1L-LF



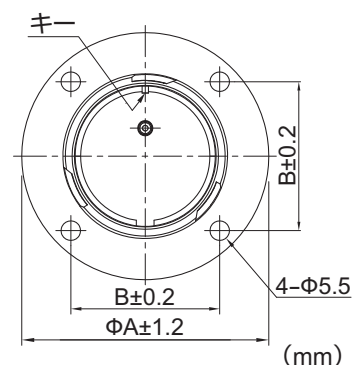
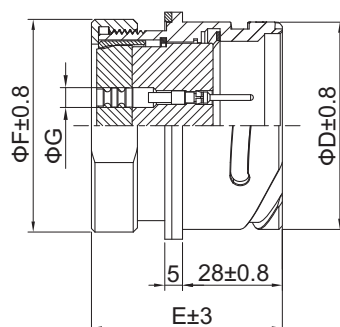
(mm)

インサート配列	シェルサイズ	コンタクト数	A±1.2	B±0.2	ΦD±0.8	E±5	ΦF±0.8	ΦG
20-01	20	1 x #8	43	33	35	90	26	5.5
20-03	20	3 x #12	43	33	35	90	26	4.0
20-05	20	5 x #16	43	33	35	90	26	3.5
20-07	20	7 x #16	43	33	35	90	26	3.5
24-03	24	3 x #8	50	38	42	90	31	5.5
24-07	24	7 x #12	50	38	42	90	31	4.0
24-09	24	9 x #16	50	38	42	90	31	3.5
24-M2	24	8 x #16 + 2 x #8	50	38	42	90	31	3.5 / 5.5
24-M3	24	9 x #12	50	38	42	90	31	5.5
24-M4	24	4 x #8	50	38	42	90	43	8.0
24-M5	24	3 x #12 + 2 x #4	66	38	42	90	43	6.5 / 11
28-12	28	12 x #16	54	42	46	90	36	3.5
28-19	28	19 x #16	54	42	46	90	36	3.2
32-19	32	19 x #12	59	46	53	90	43	4.0
36-27	36	27 x #16	65	52	58	90	48	3.5
36-48	36	48 x #16	65	52	58	90	48	3.2

すべての寸法は参考値です

パネル取付レセプタクル（バラ線用）ピンコンタクト

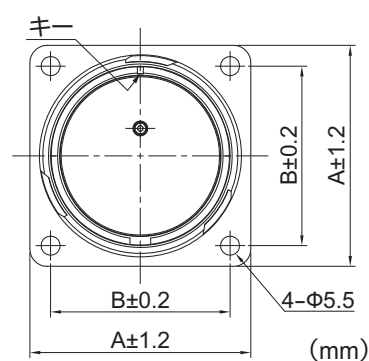
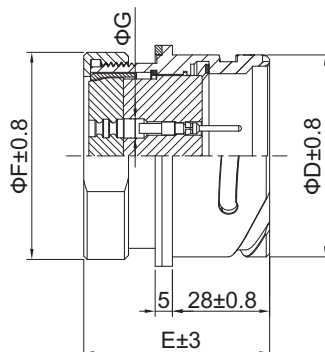
ASGTC2L



インサート配列	シェルサイズ	コンタクト数	$\Phi A \pm 1.2$	$B \pm 0.2$	$\Phi D \pm 0.8$	$E \pm 5$	$\Phi F \pm 0.8$	ΦG
20-01	20	1 x #8	57	33	35	54	36	8.0
20-03	20	3 x #12	57	33	35	54	36	6.5
20-05	20	5 x #16	57	33	35	54	36	6.2
20-07	20	7 x #16	57	33	35	54	36	5.5
24-03	24	3 x #8	66	38	42	63	43	8.0
24-07	24	7 x #12	66	38	42	63	43	6.5
24-09	24	9 x #16	66	38	42	63	43	5.5
24-M2	24	8 x #16 + 2 x #8	66	38	42	63	43	5.5 / 8.0
24-M3	24	9 x #12	66	38	42	63	43	6.5
24-M4	24	4 x #8	66	38	42	63	43	8.0
24-M5	24	3 x #12 + 2 x #4	66	38	42	63	43	6.5 / 11
24-M5	24	3 x #12	66	38	42	63	43	6.5
28-12	28	12 x #16	70	42	46	54	47	4.6
28-19	28	19 x #16	70	42	46	54	47	4.6
32-19	32	19 x #12	75	46	53	54	53	6.5
36-27	36	27 x #16	85	52	58	54	60	5.5
36-48	36	48 x #16	85	52	58	54	60	4.5

パネル取付レセプタクル（バラ線用）ピンコンタクト

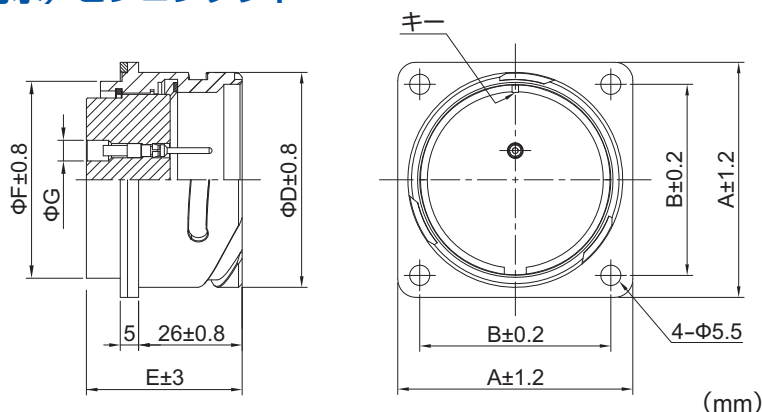
ASGTC3L



インサート配列	シェルサイズ	コンタクト数	$A \pm 1.2$	$B \pm 0.2$	$\Phi D \pm 0.8$	$E \pm 5$	$\Phi F \pm 0.8$	ΦG
20-01	20	1 x #8	43	33	35	54	36	8.0
20-03	20	3 x #12	43	33	35	54	36	6.5
20-05	20	5 x #16	43	33	35	54	36	6.2
20-07	20	7 x #16	43	33	35	54	36	5.5
24-03	24	3 x #8	50	38	42	63	43	8.0
24-07	24	7 x #12	50	38	42	63	43	6.5
24-09	24	9 x #16	50	38	42	63	43	5.5
24-M2	24	8 x #16 + 2 x #8	50	38	42	63	43	5.5 / 8.0
24-M3	24	9 x #12	50	38	42	63	43	6.5
24-M4	24	4 x #8	50	38	42	63	43	8.0
24-M5	24	3 x #12 + 2 x #4	66	38	42	63	43	6.5 / 11
28-12	28	12 x #16	54	42	46	54	47	4.6
28-19	28	19 x #16	54	42	46	54	47	4.6
32-19	32	19 x #12	59	46	53	54	53	6.5
36-27	36	27 x #16	65	52	58	54	60	5.5
36-48	36	48 x #16	65	52	58	54	60	4.5

パネル取付レセプタクル（非防水）ピンコンタクト

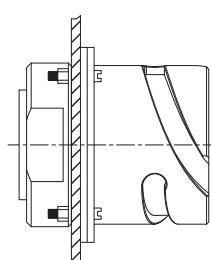
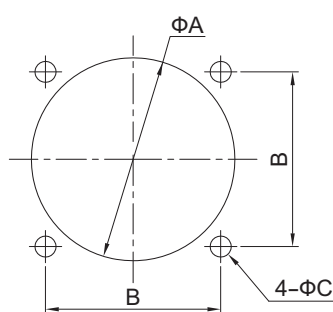
ASGTC3A



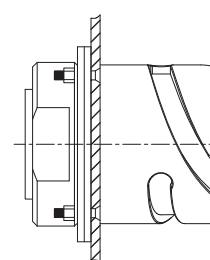
(mm)

インサート配列	シェルサイズ	コンタクト数	A±1.2	B±0.2	ΦD±0.8	E±5	ΦF±0.8	ΦG
20-01	20	1 x #8	43	33	35	42	30	8.0
20-03	20	3 x #12	43	33	35	42	30	6.5
20-05	20	5 x #16	43	33	35	42	30	6.2
20-07	20	7 x #16	43	33	35	42	30	5.5
24-03	24	3 x #8	50	38	42	49	36	8.0
24-07	24	7 x #12	50	38	42	49	36	6.5
24-09	24	9 x #16	50	38	42	49	36	5.5
24-M2	24	8 x #16 + 2 x #8	50	38	42	49	36	5.5 / 8.0
24-M3	24	9 x #12	50	38	42	49	36	6.5
24-M4	24	4 x #8	50	38	42	63	43	8.0
24-M5	24	3 x #12 + 2 x #4	66	38	42	63	43	6.5 / 11
28-12	28	12 x #16	54	42	46	42	41	4.6
28-19	28	19 x #16	54	42	46	42	41	4.6
32-19	32	19 x #12	59	46	53	42	47	6.5
36-27	36	27 x #16	65	52	58	42	54	5.5
36-48	36	48 x #16	65	52	58	42	54	4.5

パネル取付寸法



フロントマウント



リアマウント

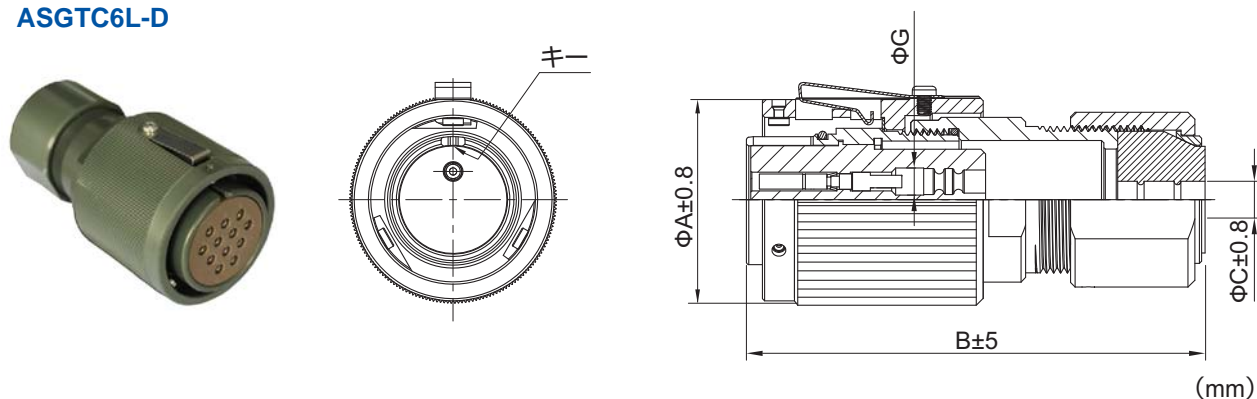
単位：mm

シェルサイズ	ΦA±0.2	B±0.2	ΦC±0.2
	フロントマウント / リアマウント		
20	37	33	5.5
24	43	38	5.5
28	48	42	5.5
32	54	46	5.5
36	61	52	5.5

備考：リアマウントの際はパネル厚5mm未満（ねじ頭含む）でご使用下さい

ストレートプラグ（キャブタイヤケーブル用グランドナット付）ソケットコンタクト

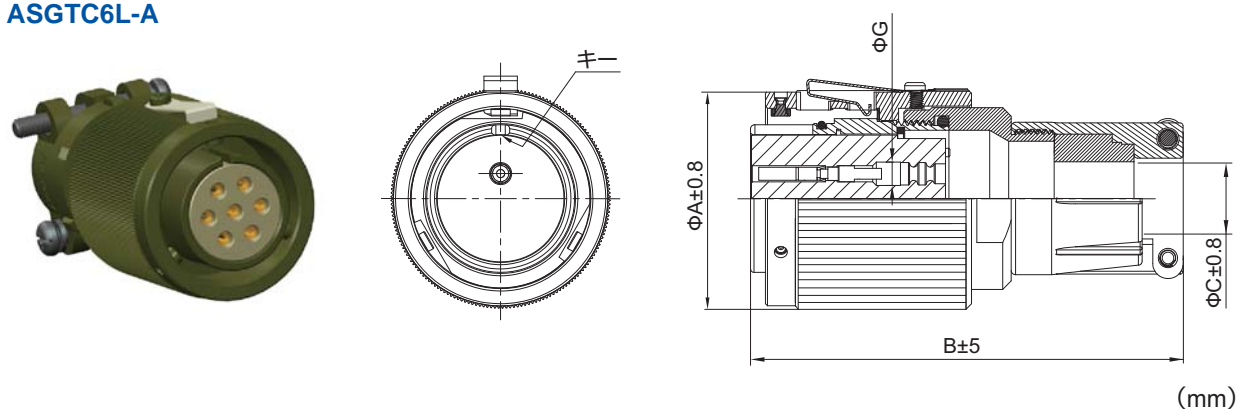
ASGTC6L-D



インサート配列	シェルサイズ	コンタクト数	ΦA±0.8	B±5	ΦC±0.8	ΦG
20-01	20	1 x #8	45	100	10	8.0
20-03	20	3 x #12	45	100	20	6.5
20-05	20	5 x #16	45	100	20	6.2
20-07	20	7 x #16	45	100	20	5.5
24-03	24	3 x #8	50	110	22	8.0
24-07	24	7 x #12	50	110	22	6.5
24-09	24	9 x #16	50	110	22	5.5
24-M2	24	8 x #16 + 2 x #8	50	110	22	5.5 / 8.0
24-M3	24	9 x #12	50	110	22	6.5
24-M4	24	4 x #8	66	110	22	8.0
24-M5	24	3 x #12 + 2 x #4	66	110	22	6.5 / 11
28-12	28	12 x #16	56	110	25	4.6
28-19	28	19 x #16	56	110	26	4.6
32-19	32	19 x #12	62	115	26	6.5
36-27	36	27 x #16	68	125	31	5.5
36-48	36	48 x #16	68	125	31	4.5

ストレートプラグ（キャブタイヤケーブル用ケーブルクランプ付）ソケットコンタクト

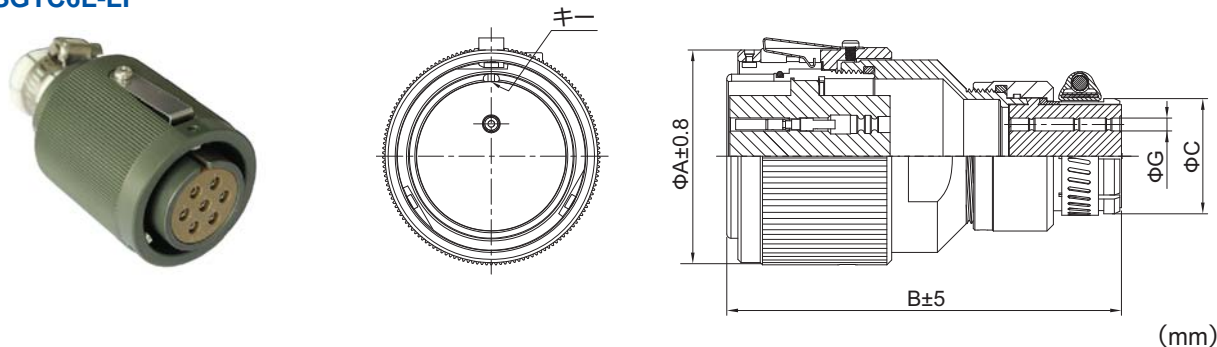
ASGTC6L-A



インサート配列	シェルサイズ	ΦA±0.8	B±5	ΦC±0.8	ΦG
20-07	20	45	115	20	6.2
36-27	36	68	154	39	5.5
36-48	36	68	154	39	4.4

ストレートプラグ (バラ線用バンド付) ソケットコンタクト

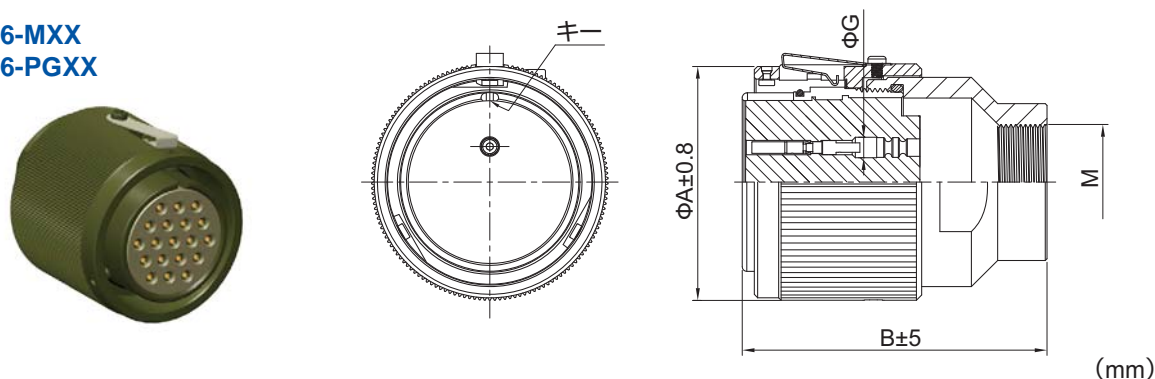
ASGTC6L-LF



インサート配列	シェルサイズ	コンタクト数	ΦA±0.8	B±5	ΦC±0.8	ΦG
20-01	20	1 x #8	45	85	26	5.5
20-03	20	3 x #12	45	85	26	4.0
20-05	20	5 x #16	45	85	26	3.5
20-07	20	7 x #16	45	85	26	3.5
24-03	24	3 x #8	50	85	31	5.5
24-07	24	7 x #12	50	85	31	4.0
24-09	24	9 x #16	50	85	31	3.5
24-M2	24	8 x #16 + 2 x #8	50	85	31	3.5 / 5.5
24-M3	24	9 x #12	50	85	31	5.5
24-M4	24	4 x #8	66	85	31	8.0
24-M5	24	3 x #12 + 2 x #4	66	85	31	6.5 / 11
28-12	28	12 x #16	56	85	36	3.5
28-19	28	19 x #16	56	85	36	3.2
32-19	32	19 x #12	62	85	43	4.0
36-27	36	27 x #16	68	85	48	3.5
36-48	36	48 x #16	68	85	48	3.2

ストレートプラグ (コンジット用アダプタ付) ソケットコンタクト

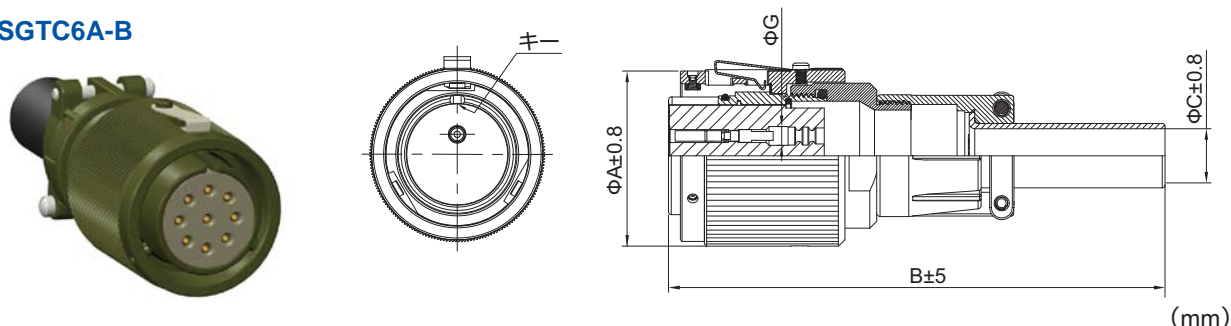
ASGTC6-MXX ASGTC6-PGXX



インサート配列	シェルサイズ	コンタクト数	ΦA±0.8	B±5	M	ΦG
20-01	20	1 x #8	45	71	PG9	8.0
20-07	20	7 x #16	45	71	M25	5.5
24-03	24	3 x #8	50	71	M25	8.0
24-07	24	7 x #12	50	71	M25	6.5
24-09	24	9 x #16	50	71	M25	5.5
24-M2	24	8 x #16 + 2 x #8	50	71	M25	5.5 / 8.0
24-M3	24	9 x #12	50	71	M25	6.5
24-M4	24	4 x #8	66	71	M25	8.0
24-M5	24	3 x #12 + 2 x #4	66	71	M25	6.5 / 11
28-12	28	12 x #16	56	71	M25	4.6
28-19	28	19 x #16	56	71	M25	4.6
36-27	36	27 x #16	68	71	PG29	5.5
36-48	36	48 x #16	68	71	PG36	4.5

ストレートプラグ（非防水・ケーブルクランプ付）ソケットコンタクト

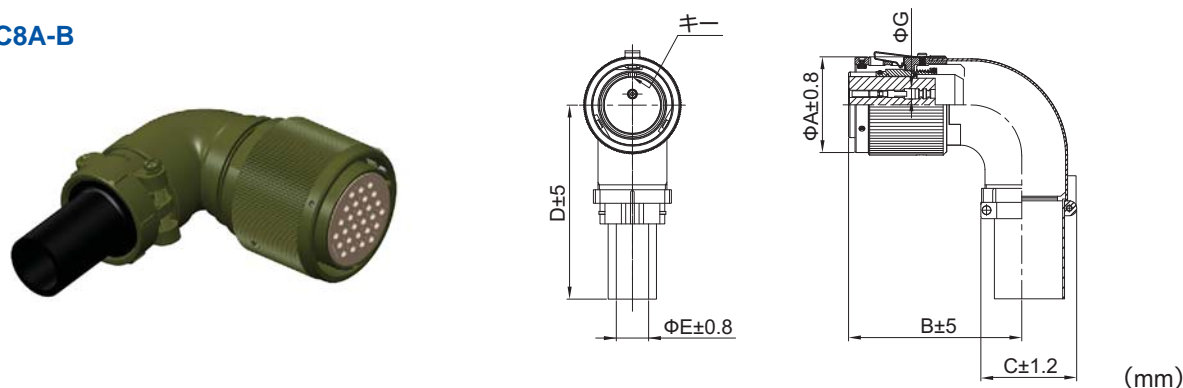
ASGTC6A-B



インサート配列	シェルサイズ	コンタクト数	ΦA±0.8	B±5	ΦC±0.8	ΦG
20-01	20	1 x #8	45	130	16	8.0
20-03	20	3 x #12	45	130	16	6.5
20-05	20	5 x #16	45	130	16	6.2
20-07	20	7 x #16	45	130	16	5.5
24-03	24	3 x #8	50	145	16	8.0
24-07	24	7 x #12	50	145	16	6.5
24-09	24	9 x #16	50	145	16	5.5
24-M2	24	8 x #16 + 2 x #8	50	145	19	5.5 / 8.0
24-M3	24	9 x #12	50	145	19	6.5
24-M4	24	4 x #8	66	145	19	8.0
24-M5	24	3 x #12 + 2 x #4	66	145	19	6.5 / 11
28-12	28	12 x #16	56	130	19	4.6
28-19	28	19 x #16	56	130	19	4.6
32-19	32	19 x #12	62	130	24	6.5
36-27	36	27 x #16	68	135	24	5.5
36-48	36	48 x #16	68	135	32	4.5

ライトアングルプラグ（非防水・ケーブルクランプ付）ソケットコンタクト

ASGTC8A-B



インサート配列	シェルサイズ	コンタクト数	ΦA±0.8	B±5	C±1.2	D±5	ΦE±0.8	ΦG
20-01	20	1 x #8	45	130	37	98	16	8.0
20-03	20	3 x #12	45	130	37	98	16	6.5
20-05	20	5 x #16	45	130	37	98	16	6.2
20-07	20	7 x #16	45	130	37	98	16	5.5
24-03	24	3 x #8	50	145	37	98	16	8.0
24-07	24	7 x #12	50	145	37	98	16	6.5
24-09	24	9 x #16	50	145	37	98	16	5.5
24-M2	24	8 x #16 + 2 x #8	50	145	43	98	19	5.5 / 8.0
24-M3	24	9 x #12	50	145	43	98	19	6.5
24-M4	24	4 x #8	66	145	43	98	19	8.0
24-M5	24	3 x #12 + 2 x #4	66	145	43	98	63	6.5 / 11
28-12	28	12 x #16	56	130	43	100	19	4.6
28-19	28	19 x #16	56	130	43	100	19	4.6
32-19	32	19 x #12	62	130	51	100	24	6.5
36-27	36	27 x #16	68	135	51	102	24	5.5
36-48	36	48 x #16	68	135	57	102	32	4.5

アクセサリ

保護キャップ

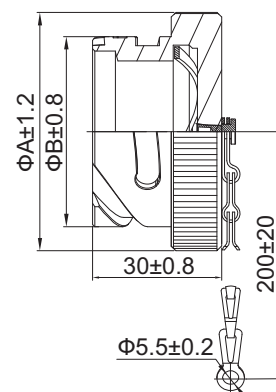
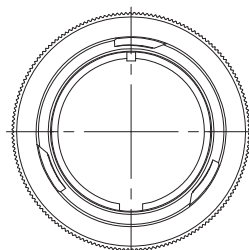
プラグ用保護キャップ

ASGTC25042



材料

シェル	アルミ合金 / OD色亜鉛めっき
ワッシャ	ステンレススチール
チェーン	ステンレススチール



品番 / サイズ

(mm)

ASGTC6L用	シェルサイズ	ΦA±1.2	ΦB±0.5
ASGTC25042-20LC	20	45	35
ASGTC25042-24LC	24	52	41.5
ASGTC25042-28LC	28	56	46
ASGTC25042-32LC	32	62	53
ASGTC25042-36LC	36	68	58

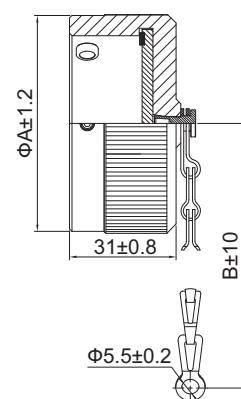
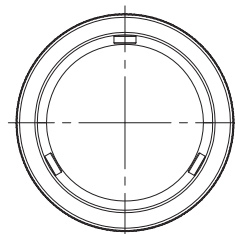
レセプタクル用保護キャップ

ASGTC25043



材料

シェル	アルミ合金 / OD色亜鉛
ガスケット	プラスチック
クリップ	ステンレススチール
チェーン	ステンレススチール



品番 / サイズ

(mm)

ASGTC0L / 2L用	シェルサイズ	ΦA±1.2	ΦB±0.5
ASGTC25043-20LC	20	45	115
ASGTC25043-24LC	24	50	130
ASGTC25043-28LC	28	56	130
ASGTC25043-32LC	32	62	130
ASGTC25043-36LC	36	68	130

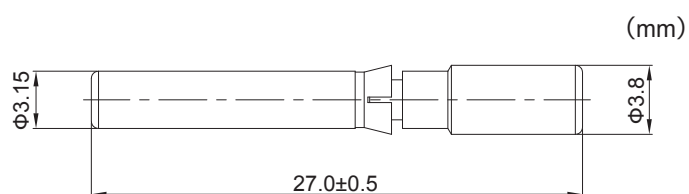
ダミーコンタクト

品番：C420004014

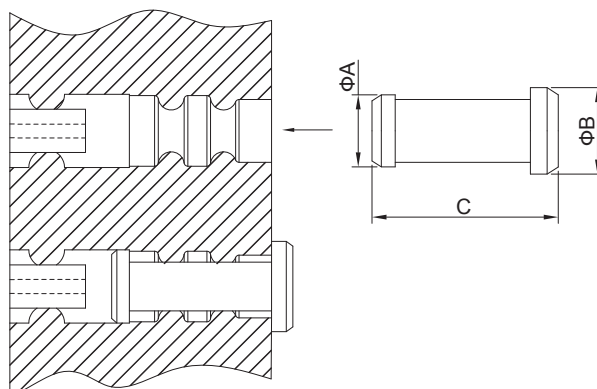
材料：ステンレススチール / 亜鉛めっき



C420004014



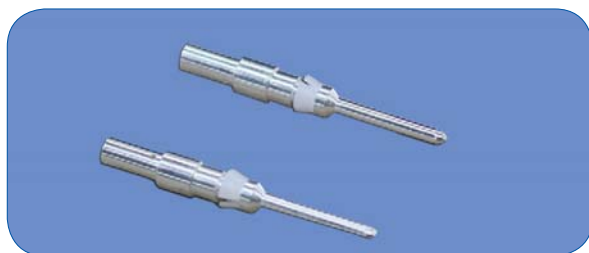
シーリングプラグ



(mm)

コンタクトサイズ	品番	色	ϕA	ϕB	C
#16	C220004202	ブラック	5	6	16.5
#12	C220004128	ブラック	4.7	6.5	17.5
#8	C220004129	ブラック	6	7	15

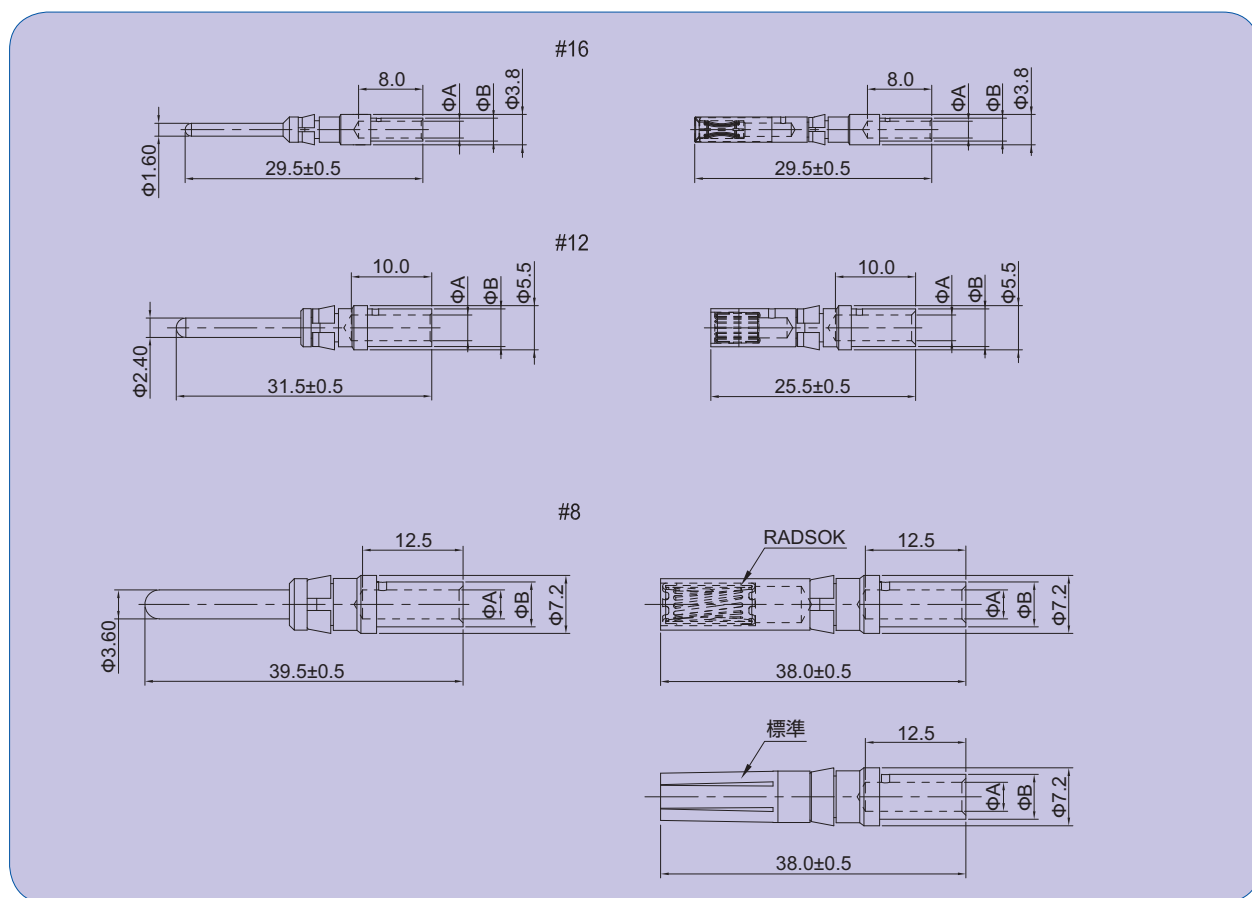
コンタクト



ピン



ソケット



コンタクト サイズ	品番		めっき	適合電線
	ピンコンタクト	ソケットコンタクト		
#16	C42000400500(G)	C52000409500(G)	銀 (金)	1.0 ~ 1.5mm ²
	C42000400501(G)	C52000409501(G)	銀 (金)	0.5 ~ 1.0mm ²
	C42000400502(G)	C52000409502(G)	銀 (金)	1.5 ~ 2.0mm ²
#12	C420003314	C420003309	銀	2.5 ~ 4.0mm ²
#8 (RADSOK)	C420004103	C420004104	銀	5.0 ~ 7.0mm ²
	C420004112	C420004113	銀	8.0 ~ 10mm ²
#8 (標準)	C420004114	C420004115	銀	2.5 ~ 4.0mm ²
	C420004116	C420004117	銀	6.0 ~ 8.0mm ²
	C420004112	C420004111	銀	8.0 ~ 10mm ²

工具

コンタクト サイズ	適合電線	圧着工具	ポジショナー	挿入工具	引抜工具	フォースゲージ
#16	0.5 ~ 2mm ²	M22520/1-01	M22520/1-05	ASGTC-I-16	ASGTC-R-16	ASGTC-TM-16
#12	2.5 ~ 4mm ²	M317	TP805	ASGTC-I-12	ASGTC-R-12	ASGTC-TM-12
#8	2.5 ~ 10mm ²	APHWA23KIT		ASGTC-I-8	ASGTC-R-8	ASGTC-TM-8

#8用圧着工具についてはお問い合わせ下さい。

#16 圧着工具 M22520/1-01	#16 挿入工具 ASGTC-I-16	#16 引抜工具 ASGTC-R-16	#16 フォースゲージ ASGTC-TM-16
			
#12 圧着工具 M317	#12 挿入工具 ASGTC-I-12	#12 引抜工具 ASGTC-R-12	#12 フォースゲージ ASGTC-TM-12
			
#8 圧着工具 APHWA23KIT	#8 挿入工具 ASGTC-I-8	#18 引抜工具 ASGTC-R-8	#8 フォースゲージ ASGTC-TM-8
			

結線方法



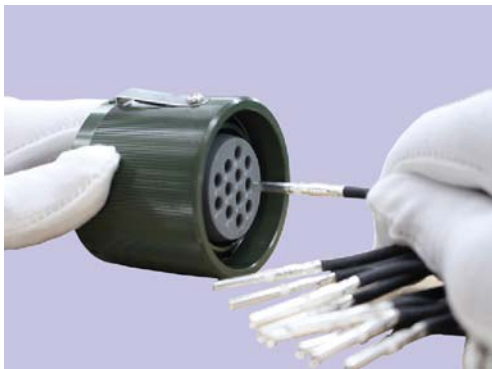
工具		プラグ品番	導体部	Aサイズ
圧着工具	ポジショナー			
M22520/1-01	M22520/1-05	C420004005XX C420004017XX C420004095XX	0.5 ~ 2.0mm ²	6 ⁺¹ ₀ mm

1. ケーブルを準備します	4. 圧着工具のハンドルを開きます	7. 工具のハンドルをクリンプウェルまで締め付けます
2. 適切なポジショナーを選び、工具にねじ込みます	5. コンタクトをポジショナーに挿入します	8. ハンドルを緩めます。ワイヤの状態は下記を参照してください
3. 適切なサイズを選びます	6. 被覆をはがしたワイヤを工具に挿入します	

コネクタ組立手順

1. コンタクト挿入

結線されたコンタクトをグロメットの後端から手で挿入します。
「カチッ」という音で正常にロックされたことを確認します。



2. コンタクト引抜き

専用の引抜工具をインサートのフロント面より挿入し電線を後面へ引き抜きます。



3. コネクタ組立

コンタクトの装着が完了したらアダプタ及びグラウンドナット等をレンチや
スパナで締め付けます。
カップリングナットのドライバ孔からアダプタと本体を止め、ねじで固定
します。



ASGTC-Quadraxシリーズ

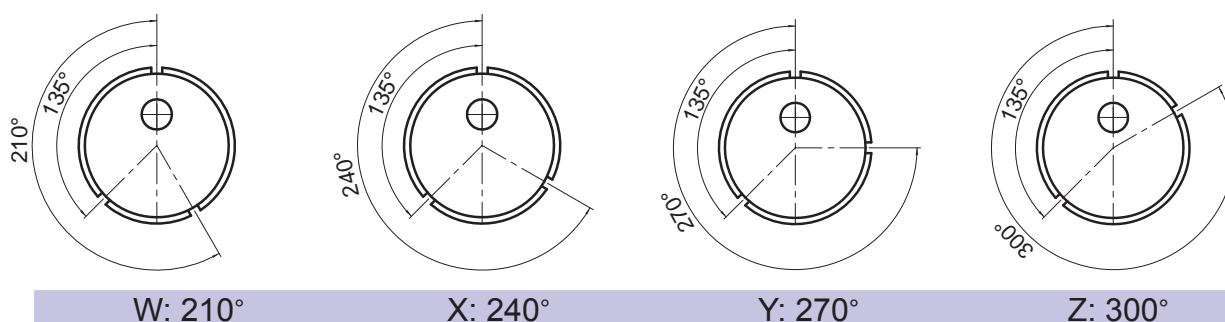
製品紹介

ASGTCK-Quadraxデータベースコネクタ

- ASGTCK-Quadraxリバースバヨネットコネクタは、二重ロック構造を採用しており、鉄道車両・大量輸送におけるデータ伝送に最適です。
- 列車の運行を司る各種制御・信号装置・監視装置や案内表示モニタへの高い伝送品質を保証します。
- 3点のガイドキーを備えており、万一1点のガイドキーを破損しても誤嵌合を防ぐ構造になっています。



キー位置



ASGTCK-Quadrax



特長

特殊な二重ロック構造の採用

Quadraxコンタクトは別売り

プラグ：ソケット
レセプタクル：ピン

高性能EMI/RFI

優れた耐振動性、耐衝撃性

信頼性の高い安全なデータ伝送

IP67の防水性

機械的特性

耐久性	500回嵌合保証
振動・衝撃	TB2761-1996 / IEC 61373-1999 (GB/T 21563-2008) カテゴリー 2準拠
コンタクト保持力 NFF 61030	#16: 70N #20: 70N

環境特性

動作温度範囲	-55°C ~ 125°C
湿度	90% ~ 95% (40±2°C)
防水性	IP67
塩水噴霧	96時間

材料

シェル	アルミ合金、亜鉛めっき
Quadraxコンタクト	銅合金、銀めっき
インサート	サーモプラスチック
コンタクト	銅合金、銀または金めっき
シーリングガスケット	シリコンラバー

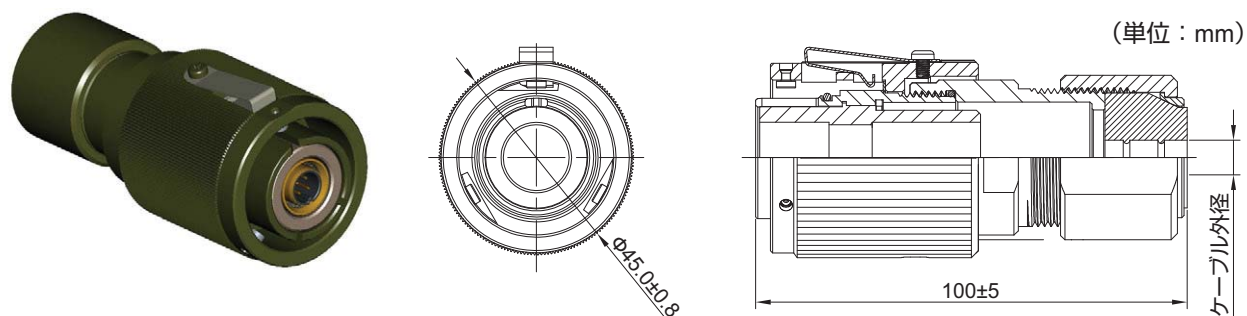
電気的特性

データ \ Quadrax	Q4コンタクト	Q8コンタクト	Q4Sコンタクト
コンタクト数	4 x #16	8 x #20	4 x #20
定格電流	13A	7.5A	7.5A
定格電圧	AC 125V (r.m.s)	AC 125V (r.m.s)	AC 50V (r.m.s)
耐電圧	AC 1500V (r.m.s)	AC 1500V (r.m.s)	AC 1000V (r.m.s)
接触抵抗	≤ 2.5mΩ	≤ 3.0mΩ	≤ 3.0mΩ
絶縁抵抗	≥2000mΩ		
減衰量	コンタクトペアにつき通常 ≤0.3dB@100MHz (カテゴリー5Eの要件=0.3dB@100MHz)		
クロストーク	≥40dB@100MHz (カテゴリー5Eの要件=40dB)		

ASGTCK 20-M1

Quadrax 1芯タイプ

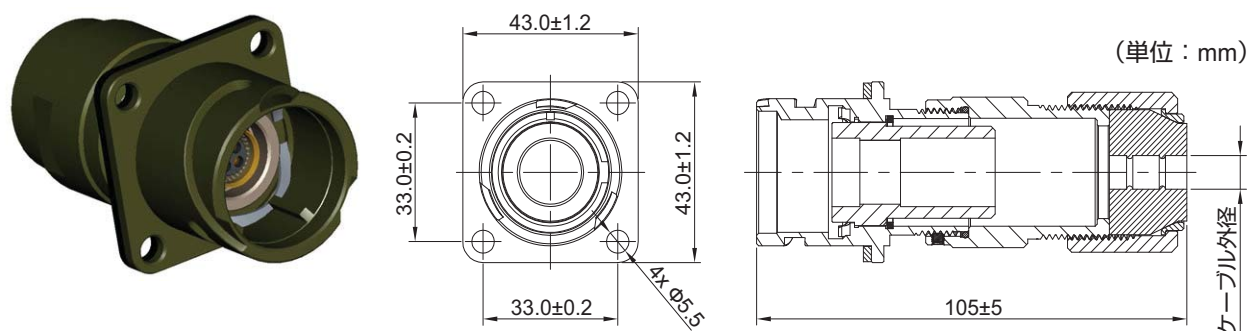
ストレートプラグ（キャブタイヤケーブル用グランドナット付）



品番	インサート配列	シェルサイズ	Quadraxサイズ	ケーブル外径
ASGTCK6L 20M1 SGC D8 LC	20-M1	20	1 x Q4 / Q8 (ソケットコンタクト)	Φ6 ～ Φ8

(Quadraxコンタクトは別売り)

隔壁中継レセプタクル（キャブタイヤケーブル用グランドナット付）



品番	インサート配列	シェルサイズ	Quadraxサイズ	ケーブル外径
ASGTCK1L 20M1 PGC D8 LC	20-M1	20	1 x Q4 / Q8 (ピンコンタクト)	Φ6 ～ Φ8

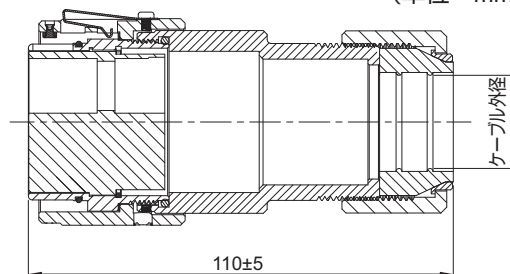
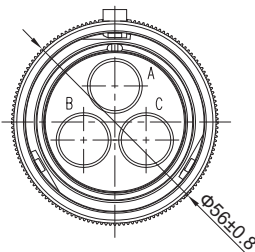
(Quadraxコンタクトは別売り)

ASGTCK 28-M3

Q4S 3芯タイプ

ストレートプラグ (キャブタイヤケーブル用グランドナット付)

(単位：mm)

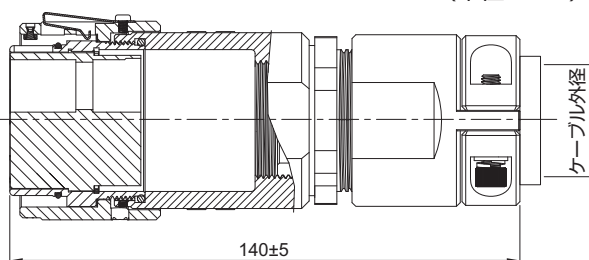
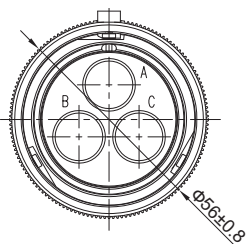


品番	インサート配列	シェルサイズ	Quadraxサイズ	ケーブル外径
ASGTCK6L 28M3 SGC D24 LC	28-M3	28	3 x Q4S (ソケットコンタクト)	$\phi 20 \sim \phi 24$

(Quadraxコンタクトは別売り)

ストレートプラグ (キャブタイヤケーブル用クランプ付)

(単位：mm)

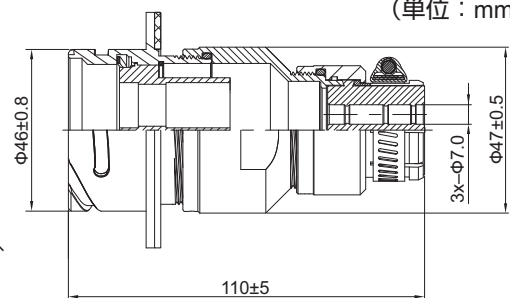
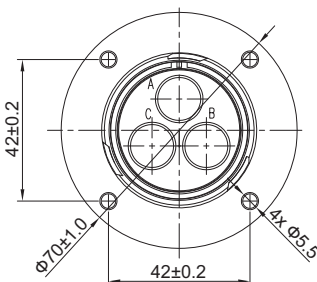


品番	インサート配列	シェルサイズ	Quadraxサイズ	ケーブル外径
ASGTCK6L 28M3 SGC A24 LC	28-M3	28	3 x Q4S (ソケットコンタクト)	$\phi 20 \sim \phi 24$

(Quadraxコンタクトは別売り)

隔壁中継レセプタクル (バラ線用バンド付)

(単位：mm)



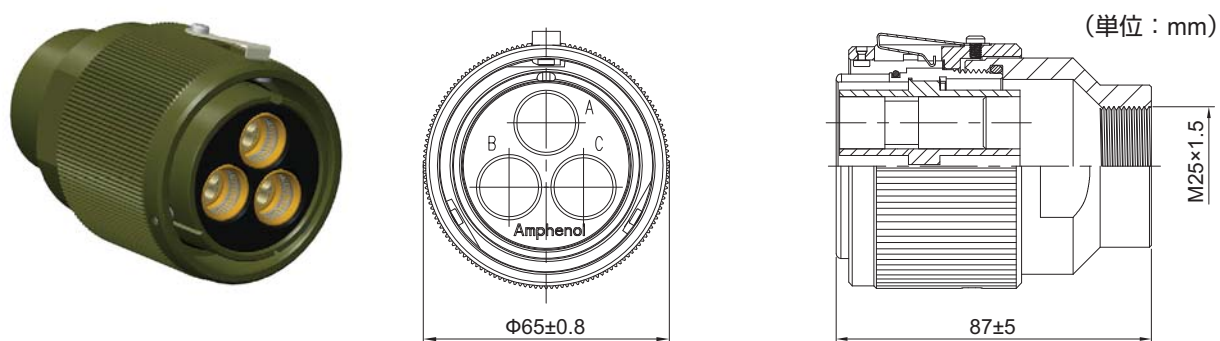
品番	インサート配列	シェルサイズ	Quadraxサイズ	ケーブル外径
ASGTCK0L 28M3 PGC 3D7LF LC	28-M3	28	3 x Q4S (ピンコンタクト)	3 x $\phi 5 \sim \phi 7$

(Quadraxコンタクトは別売り)

ASGTCK 32-M3

Quadrax 3芯タイプ

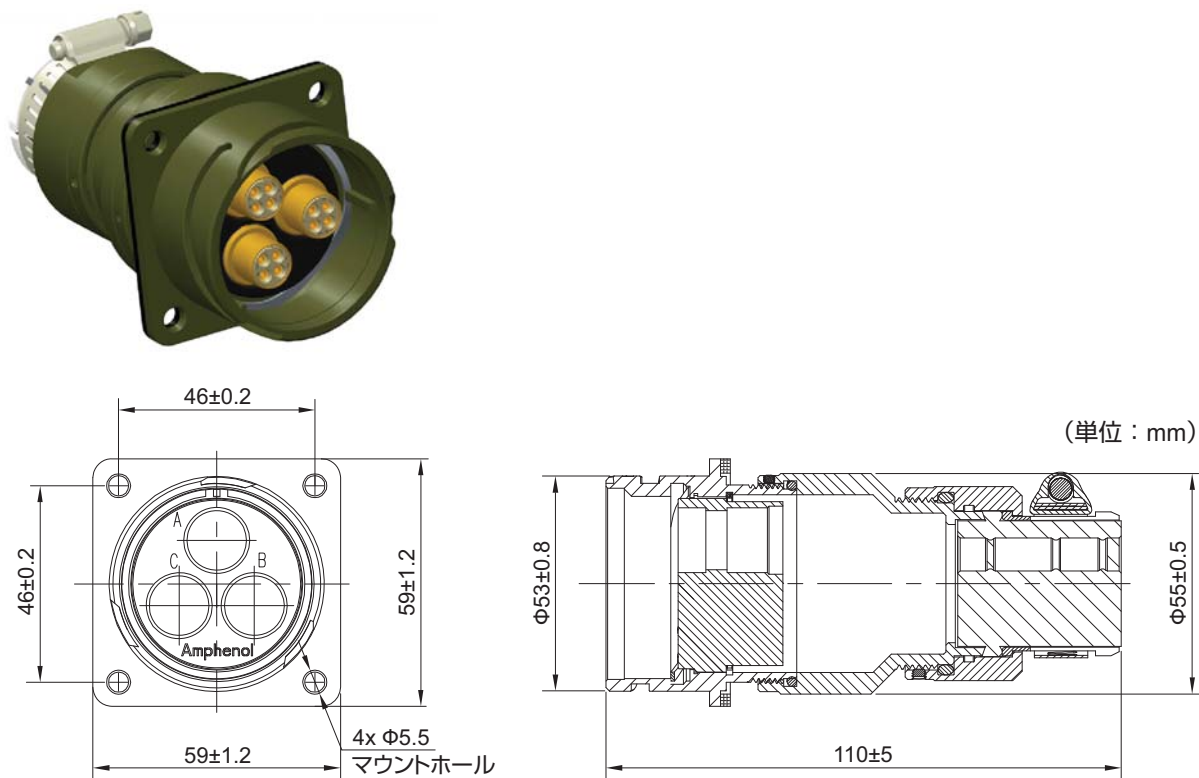
ストレートプラグ (コンジット用アダプタ付)



品番	インサート配列	シェルサイズ	Quadraxサイズ
ASGTCK6L 32M3 SGC M25 LC	32-M3	32	3 x Q4 / Q8 (ソケットコンタクト)

(Quadraxコンタクトは別売り)

隔壁中継用レセプタクル (バラ線用バンド付)



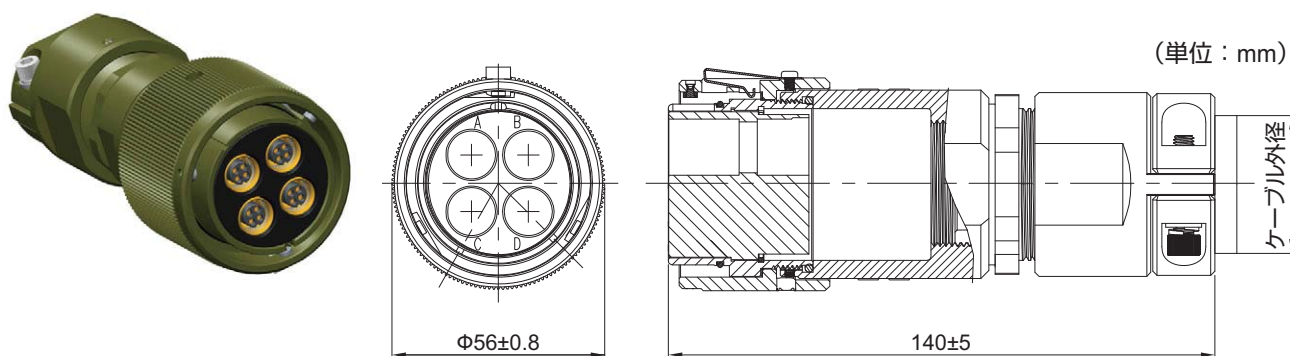
品番	インサート配列	シェルサイズ	Quadraxサイズ	ケーブル外径
ASGTCK1L 32M3 PGC 3D7 LC	32-M3	32	3 x Q4 / Q8 (ピンコンタクト)	$\Phi 6 \sim \Phi 8$

(Quadraxコンタクトは別売り)

ASGTCK 32-M4

Quadrax 4芯タイプ

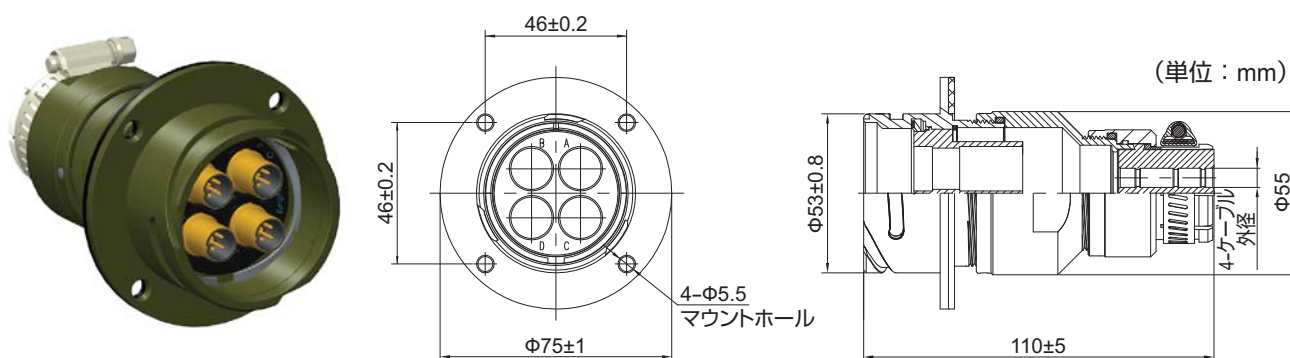
ストレートプラグ（防水ケーブルクランプ付）



品番	インサート配列	シェルサイズ	Quadraxサイズ	ケーブル外径
ASGTCK6L 32M4 SGC A24 LC	32-M4	32	4 x Q4S (ソケットコンタクト)	Φ20 ~ Φ24

(Quadraxコンタクトは別売り)

隔壁中継用レセプタクル（バラ線用バンド付）



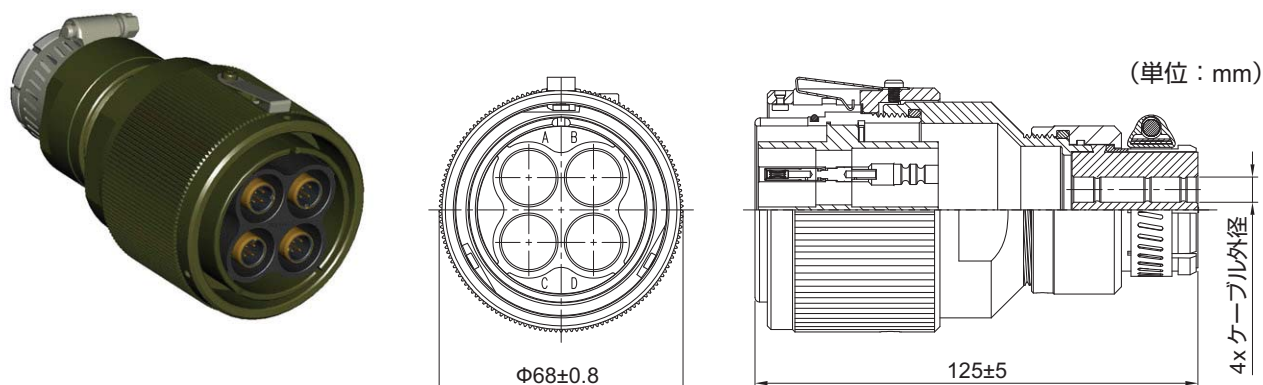
品番	インサート配列	シェルサイズ	Quadraxサイズ	ケーブル外径
ASGTCK0L 32M4 PGC 4D7 LC	32-M4	32	4 x Q4S (ピンコンタクト)	Φ5 ~ Φ7

(Quadraxコンタクトは別売り)

ASGTCK 36-M4

Quadrax 4芯タイプ

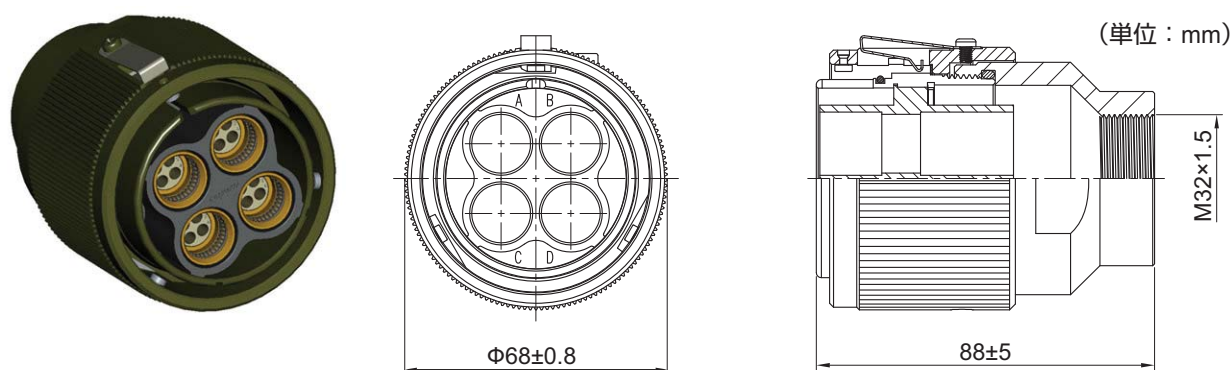
ストレートプラグ (バラ線用バンド付)



品番	インサート配列	シェルサイズ	Quadraxサイズ	ケーブル外径
ASGTCK6L 36M4 SGC 4D7LF LC	36-M4	36	4 x Q4 / Q8 (ソケットコンタクト)	Φ6 ~ Φ8

(Quadraxコンタクトは別売り)

ストレートプラグ (コンジット用アダプタ付)



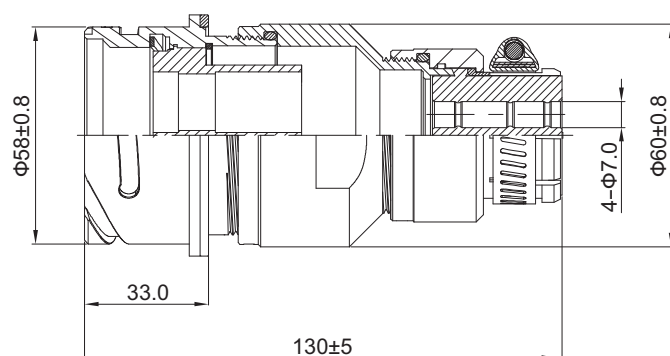
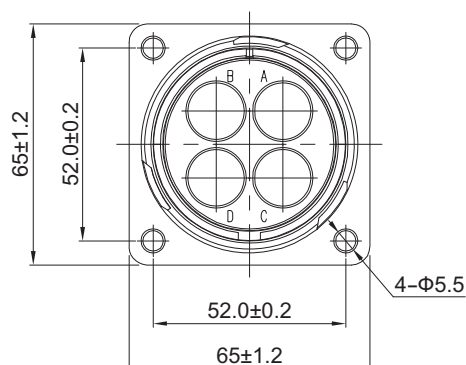
品番	インサート配列	シェルサイズ	Quadraxサイズ
ASGTCK6L 36M4 SGC M32 LC	36-M4	36	4 x Q4 / Q8 (ソケットコンタクト)

(Quadraxコンタクトは別売り)

隔壁中継レセプタクル（バラ線用バンド付）



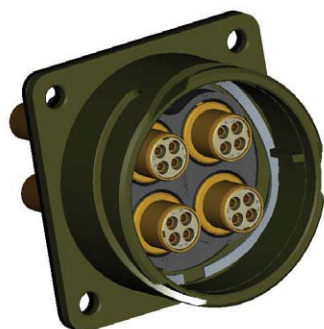
(単位：mm)



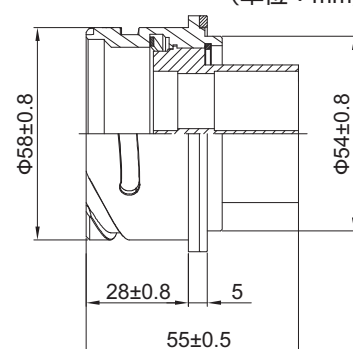
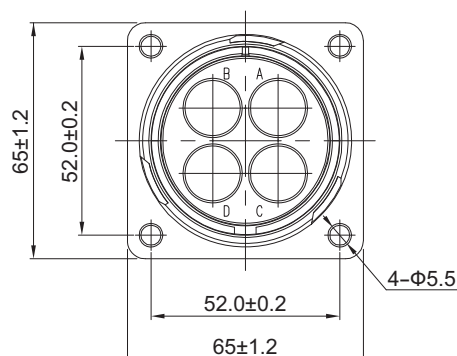
品番	インサート配列	シェルサイズ	Quadraxサイズ	ケーブル外径
ASGTCK1L 36M4 PGC 4D7LF LC	36-M4	36	4 x Q4 / Q8 (ピンコンタクト)	Φ6 ~ Φ8

(Quadraxコンタクトは別売り)

パネル取付レセプタクル（非防水）



(単位：mm)

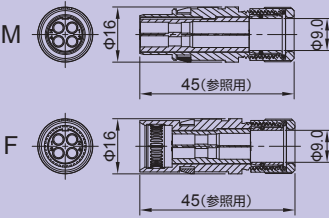



品番	インサート配列	シェルサイズ	Quadraxサイズ	ケーブル外径
ASGTCK3A 36M4 PGC LC	36-M4	36	4 x Q4 / Q8 (ピンコンタクト)	Φ6 ~ Φ8

(Quadraxコンタクトは別売り)

Quadraxコンタクト

外部コンタクト

コンタクト	図面	内部コンタクト	品番	引抜工具
Q4コンタクト 		4 x #16 ソケット	ASGTC MQ416 SC LC	ASGTC-R-Q
		4 x #16 ピン	ASGTC FQ416 PC LC	ASGTC-R-Q
Q8コンタクト 		8 x #20 ソケット	ASGTC MQ 820 SC LC	ASGTC-R-Q
		8 x #20 ピン	ASGTC FQ 820 PC LC	ASGTC-R-Q
Q4Sコンタクト 		4 x #20 ソケット	ASGTC FQS 420 SC LC	ASGTC-R-QS
		4 x #20 ピン	ASGTC MQS 420 PC LC	ASGTC-R-QS

内部コンタクト

コンタクト	品番		適合電線	めっき	工具	
	ピンコンタクト	ソケットコンタクト			圧着	引抜
Q4用#16コンタクト 	MRC16PC001AU	MRC16SC001AU	0.6 ~ 1.5mm ² (20 ~ 16AWG)	金	M22520/1-01	ASGTC-R-16S
	MRC16PC002AU	MRC16SC002AU	0.3 ~ 0.6mm ² (22 ~ 20AWG)	金	M22520/1-01	ASGTC-R-16S
Q8用#20コンタクト 	C42000409801	C42000409901	0.14 ~ 0.3mm ² (26 ~ 22AWG)	金	M22520/1-01	M81969/1-02
	C42000409804	C42000409904	0.6mm ² (20AWG)	金	M22520/1-01	M81969/1-02
Q4S用#20コンタクト 	C420004821	C420004820	0.3 ~ 0.6mm ² (22 ~ 20AWG)	金	M22520/1-01	M81969/1-02

圧着工具のポジショナーはお問い合わせ下さい

工具

Q4、Q8コンタクト引抜工具 ASGTC-R-Q	Q4Sコンタクト引抜工具 ASGTC-R-QS
	
#16引抜工具 ASGTC-R-16S	#20引抜工具 M81969/1-02
	
圧着工具 M22520/1-01	
	

HVGTCシリーズ

製品紹介

HVGTC高電圧リバースバヨネットコネクタ

- HVGTC高電圧リバースバヨネットコネクタは、二重ロック構造を採用しており、迅速な嵌合離脱を確実に実現します。
- 鉄道車両・大量輸送用に設計され、700Aまでの高電流、最大3000Vの高電圧（最大5400Vの耐電圧）に対応。



HVGTTC高電圧リバーズバヨネットコネクタ



特長

3000Vまでの高電圧に対応

700Aまでの高電流に対応

圧着コンタクト

優れた耐振動性、耐衝撃性

豊富なインサート配列

IP67の防水性

燃焼性規格BS6853 / EN45545 /
UL94-V0 / 車材燃焼試験

業界最高水準の高信頼性大電流
RADSOKコンタクトを採用

機械的特性

耐久性	500回嵌合保証
振動・衝撃	TB2761-1996 / IEC 61373-1999 (GB/T 21563-2008) カテゴリー2 準拠

電気的特性

定格電流	100A ~ 700A
定格電圧	1000V ~ 4000V
耐電圧	5400V
絶縁抵抗	≥ 5000MΩ (DC500V)

環境特性

温度範囲	-55°C ~ 125°C
湿度	90% ~ 95% (40±2°C)
防水性	IP67 (DIN EN 60529)
塩水噴霧	96時間 (亜鉛めっき) クリア
難燃性	UL94 V0

材料

シェル	アルミ合金、亜鉛、ニッケルまたは陽極酸化めっき (ブラックまたはグリーン)
インサート	サーモプラスチック
コンタクト	銅合金、金または銀めっき
シーリングガスケット	シリコンラバー

注文方法

	HVGTC	6	L	20	02	S	C	X	X	/	X
HVGTC: 二重ロック構造 HVGTCN: 二重ロック構造なし											
コネクタタイプ: 0: 隔壁中継レセプタクル (丸型フランジ) 1: 隔壁中継レセプタクル (角型フランジ) 2: パネル取付レセプタクル (丸型フランジ) 3: パネル取付レセプタクル (角型フランジ) 5: ジャムナットレセプタクル 6: ストレートプラグ 8: ライトアングルプラグ											
サービスクラス: L: 防水 A: 非防水											
シェルサイズ: 20, 32, 36, 48											
インサート配列: P.32～ P.40参照											
コンタクトタイプ: P: ピンコンタクト (レセプタクル) S: ソケットコンタクト (プラグ)											
結線方法: C: 圧着式 M: ねじ止め式											
コンタクトサイズ: R6: 6mm RADSOK R8: 8mm RADSOK R10: 10mm RADSOK R14: 14mm RADSOK R16: 16mm RADSOK R18: 18mm RADSOK											
バックシェルタイプ: A: ケーブルクランプ D: ナット LF: バンド付き M: Mねじ											
適合電線サイズ: 35: 35mm ² (25～240mm ²) 選定についてはお問い合わせ下さい											
シェルめっき: 標準はOD色亜鉛めっき (指定不要) CD: カドミウムめっき NI: ニッケルめっき BZ: 黒色亜鉛めっき その他については、弊社までお問合せください											

HVGTCT 2001-R10 500V

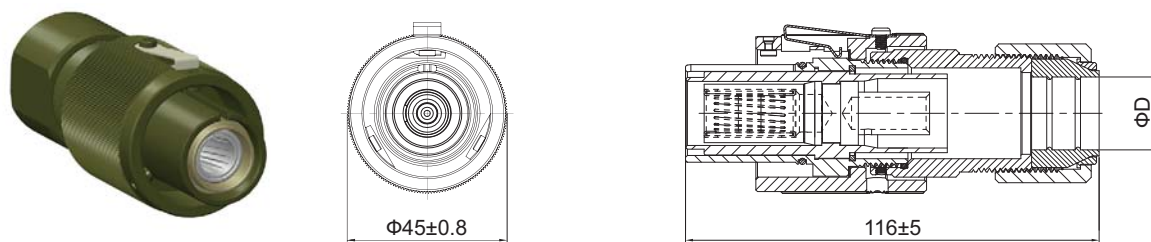
インサート配列：20-01

コンタクトサイズ：10mm RADSOK / 圧着タイプ

最大定格電流：250A

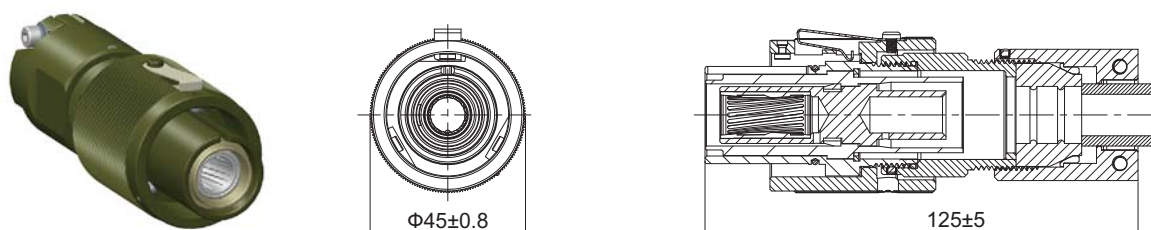
最大定格電圧：500V r.m.s

ストレートプラグ（ナット付）ソケットコンタクト



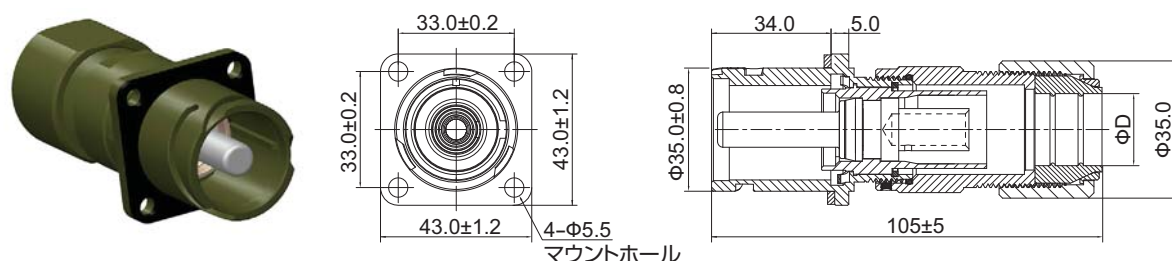
品番	インサート配列	シェルサイズ	コンタクトサイズ	圧着ケーブル	引抜工具	ケーブル外径
HVGTCT6L 2001 SC R10 D22	20-01	20	R10	22mm ²	ASGTC-R-R10S	$\Phi 8.0 \sim \Phi 10.0$
HVGTCT6L 2001 SC R10 D50	20-01	20	R10	50mm ²	ASGTC-R-R10S	$\Phi 14.5 \sim \Phi 16.0$

ストレートプラグ（ケーブルクランプ付）ソケットコンタクト



品番	インサート配列	シェルサイズ	コンタクトサイズ	圧着ケーブル	引抜工具	ケーブル外径
HVGTCT6L 2001 SC R10 A22	20-01	20	R10	22mm ²	ASGTC-R-R10S	$\Phi 7.5 \sim \Phi 9.5$
HVGTCT6L 2001 SC R10 A50	20-01	20	R10	50mm ²	ASGTC-R-R10S	$\Phi 10.5 \sim \Phi 12.5$

隔壁中継レセプタクル（ナット付）ピンコンタクト



品番	インサート配列	シェルサイズ	コンタクトサイズ	圧着ケーブル	引抜工具	ケーブル外径
HVGTCT1L 2001 PC R10 D22	20-01	20	R10	22mm ²	ASGTC-R-R10S	$\Phi 8.0 \sim \Phi 10.0$
HVGTCT1L 2001 PC R10 D50	20-01	20	R10	50mm ²	ASGTC-R-R10S	$\Phi 14.5 \sim \Phi 16.0$

HVGTC 3201 3000V

インサート配列：32-01

コンタクトサイズ：16mm, 18mm RADSOK

最大定格電流：500A (16mm RADSOK), 700A (18mm RADSOK)

最大定格電圧：3000V r.m.s

適合ケーブル：

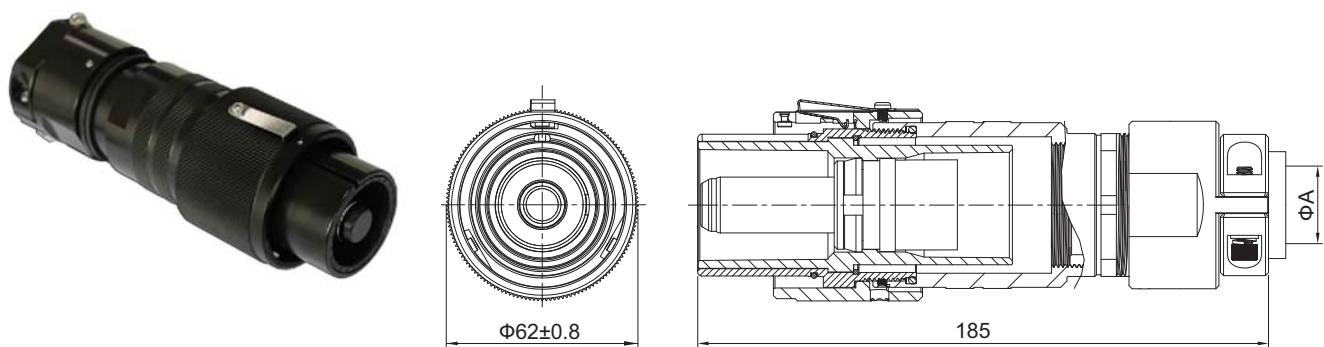
25mm², 35mm², 50mm²: $\Phi 11.0 \sim \Phi 15.0$

70mm², 95mm², 120mm², 150mm²: $\Phi 15.0 \sim \Phi 25.0$

185mm², 240mm²: $\Phi 25.0 \sim \Phi 30.0$

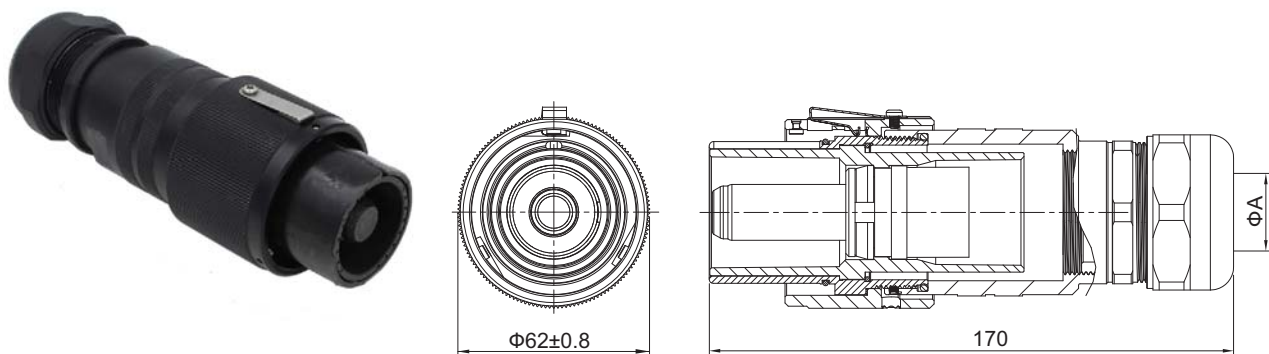
(その他の適合ケーブルについては弊社までお問い合わせ下さい)

ストレートプラグ (ケーブルクランプ付) ピンコンタクト



品番	インサート配列	シェルサイズ	コンタクトサイズ	圧着ケーブル	引抜工具	ケーブル外径
HVGTC6L 3201 PC R16 AXX	32-01	32	R16	25 ~ 240 mm ²	ASGTC-R-R16	$\Phi 16 \sim \Phi 32$
HVGTC6L 3201 PC R18 AXX	32-01	32	R18	50 ~ 240 mm ²	ASGTC-R-R18	$\Phi 18 \sim \Phi 32$

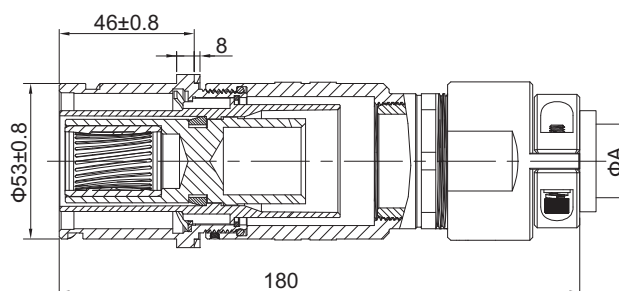
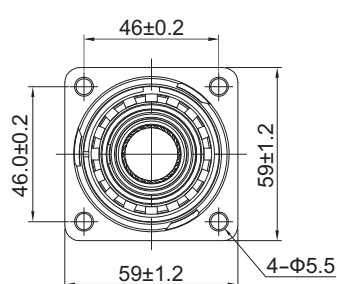
ストレートプラグ (ナット付) ピンコンタクト



品番	インサート配列	シェルサイズ	コンタクトサイズ	圧着ケーブル	引抜工具	ケーブル外径
HVGTC6L 3201 PC R16 DXX	32-01	32	R16	25 ~ 240 mm ²	ASGTC-R-R16	$\Phi 16 \sim \Phi 32$
HVGTC6L 3201 PC R18 DXX	32-01	32	R18	50 ~ 240 mm ²	ASGTC-R-R18	$\Phi 18 \sim \Phi 32$

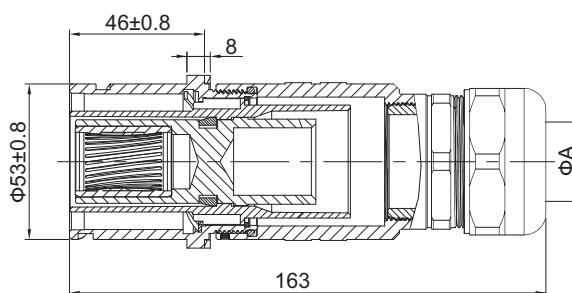
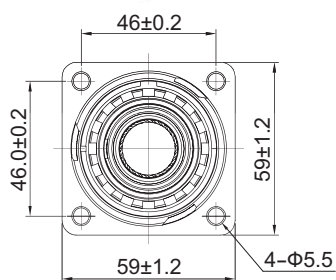
HVGTC 3201 3000V

隔壁中継レセプタクル（防水ケーブルクランプ付）ソケットコンタクト



品番	インサート配列	シェルサイズ	コンタクトサイズ	圧着ケーブル	引抜工具	ケーブル外径
HVGTC1L 3201 SC R16 DXX	32-01	32	R16	25 ~ 240 mm ²	ASGTC-R-R16	Φ16 ~ Φ32
HVGTC1L 3201 SC R18 DXX	32-01	32	R18	50 ~ 240 mm ²	ASGTC-R-R18	Φ18 ~ Φ32

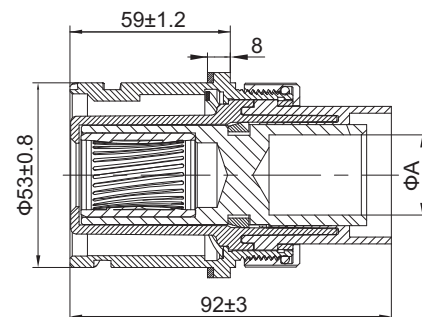
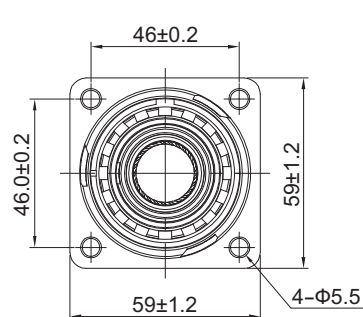
隔壁中継レセプタクル（防水ナット付）ソケットコンタクト



品番	インサート配列	シェルサイズ	コンタクトサイズ	圧着ケーブル	引抜工具	ケーブル外径
HVGTC1L 3201 SC R16 DXX	32-01	32	R16	25 ~ 240 mm ²	ASGTC-R-R16	Φ16 ~ Φ32
HVGTC1L 3201 SC R18 DXX	32-01	32	R18	50 ~ 240 mm ²	ASGTC-R-R18	Φ18 ~ Φ32

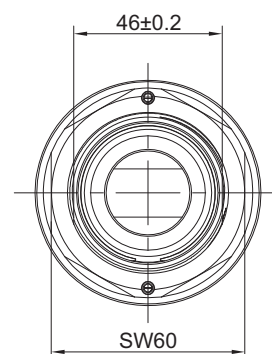
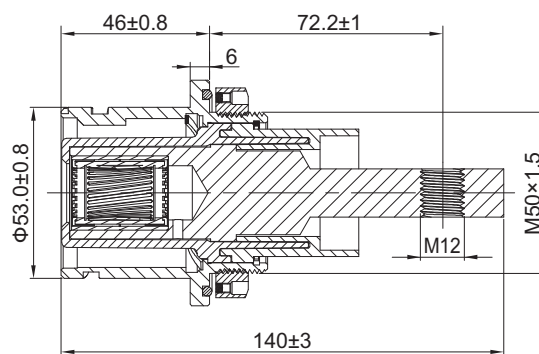
HVGTC 3201 3000V

パネル取付レセプタクル（非防水）ソケットコンタクト



品番	インサート配列	シェルサイズ	コンタクトサイズ	圧着ケーブル	ケーブル外径
HVGTC3A 3201 SC R16 DXX	32-01	32	R16	25 ~ 185 mm ²	Φ8.0 ~ Φ10.0
HVGTC3A 3201 SC R18 DXX	32-01	32	R18	50 ~ 185 mm ²	Φ14.5 ~ Φ16.0

ジャムナットレセプタクルねじ止め式（非防水）

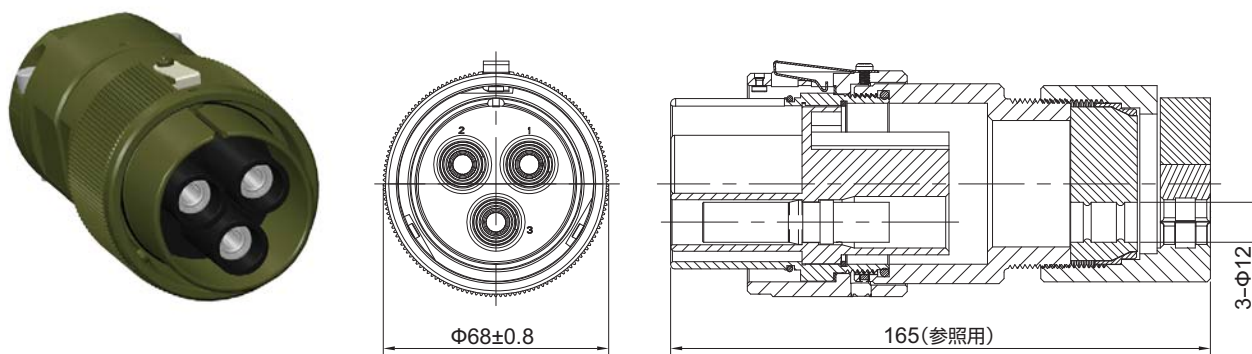


品番	インサート配列	シェルサイズ	コンタクトサイズ
HVGTC5A 3201 SM R16 DXX	32-01	32	R16
HVGTC5A 3201 SM R18 DXX	32-01	32	R18

HVGTC 3603-R6 2000V

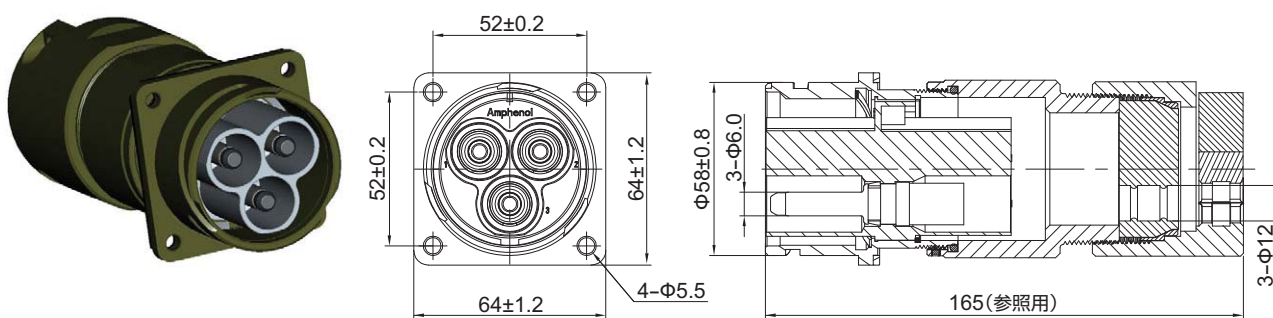
インサート配列：36-03-R6
 コンタクトサイズ：6mm 圧着タイプ
 最大定格電流：100A
 最大定格電圧：2000V r.m.s
 適合ケーブル：14 ～ 25mm²

ストレートプラグ（バラ線用ケーブルクランプ付）ソケットコンタクト



品番	インサート配列	シェルサイズ	コンタクトサイズ	圧着ケーブル	引抜工具	ケーブル外径
HVGTC6L 3603 SC R6 DXX	36-03	36	3 x R6	14 ～ 25mm ²	ASGTC-R-R10S	Φ8 ～ Φ10

隔壁中継レセプタクル（防水ケーブルクランプ付）ピンコンタクト

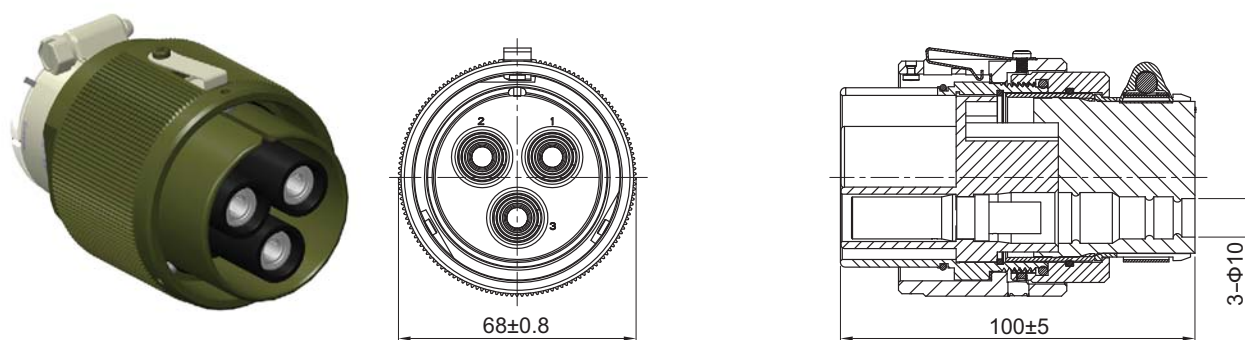


品番	インサート配列	シェルサイズ	コンタクトサイズ	圧着ケーブル	引抜工具	ケーブル外径
HVGTC1L 3603 PC R6 DXX	36-03	36	3 x R6	14 ～ 25mm ²	ASGTC-R-R10S	Φ8 ～ Φ10

HVGTCT 3603-R6 2500V

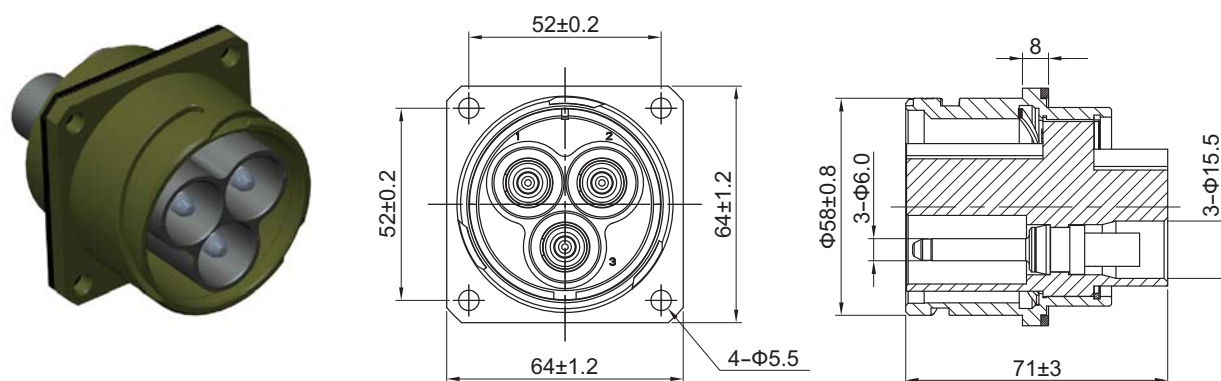
インサート配列：36-03-R6
 コンタクトサイズ：6mm 圧着タイプ
 最大定格電流：100A
 最大定格電圧：1000V r.m.s
 適合ケーブル：14 ～ 25mm²

ストレートプラグ（バラ線用バンド付）ソケットコンタクト



品番	インサート配列	シェルサイズ	コンタクトサイズ	圧着ケーブル	引抜工具	ケーブル外径
HVGTCT6L 3603 SC R6 LF XX	36-03	36	3 x R6	14 ～ 25mm ²	ASGTC-R-R6	φ8 ～ φ10

パネル取付レセプタクル（非防水）ピンコンタクト

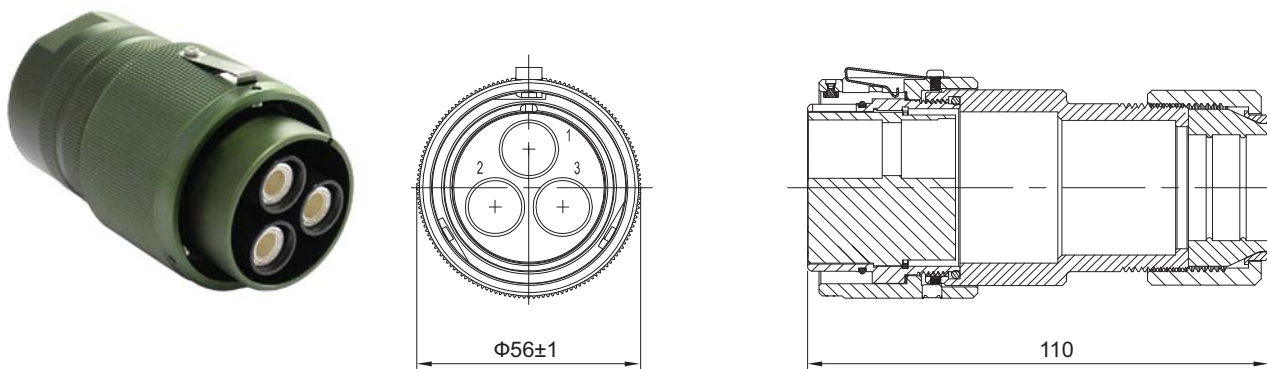


品番	インサート配列	シェルサイズ	コンタクトサイズ	圧着ケーブル	引抜工具	ケーブル外径
HVGTCT3A 3603 PC R6 XX	36-03	36	3 x R6	14 ～ 25mm ²	ASGTC-R-R6	φ8 ～ φ10

HVGTC 3603-R8 2500V

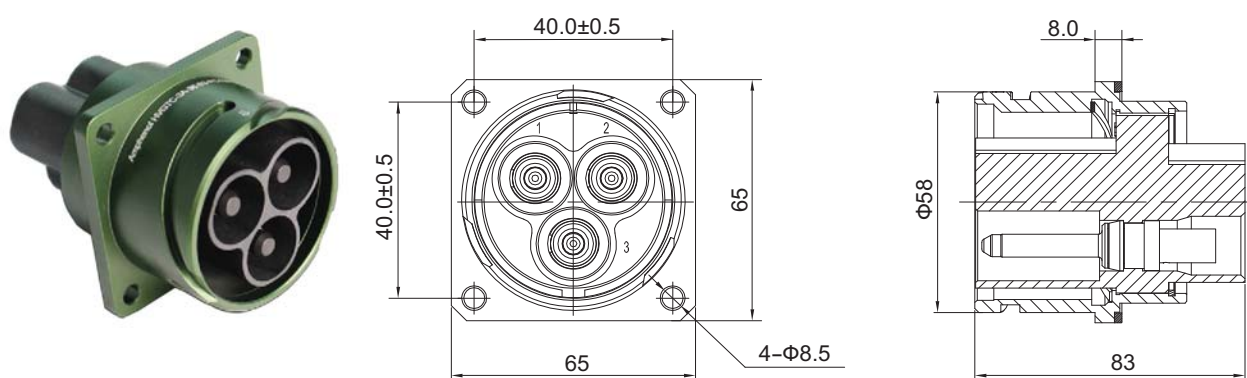
インサート配列：36-03-R8
 コンタクトサイズ：8mm 圧着タイプ
 最大定格電流：150A
 最大定格電圧：2500V r.m.s
 適合ケーブル：14 ～ 25mm²

ストレートプラグ（コンジット用アダプタ）ソケットコンタクト



品番	インサート配列	シェルサイズ	コンタクトサイズ	圧着ケーブル	引抜工具	ケーブル外径
HVGTC6L 3603 SC R8 MXX	36-03	36	3 x R8	14 ～ 25mm ²	ASGTC-R-R8	Φ8 ～ Φ14

パネル取付レセプタクル（非防水）

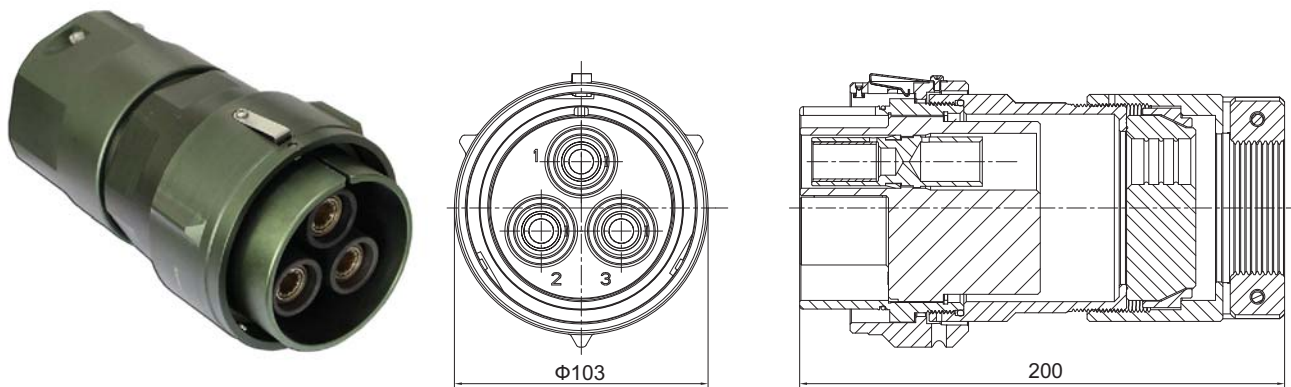


品番	インサート配列	シェルサイズ	コンタクトサイズ	圧着ケーブル	引抜工具	ケーブル外径
HVGTC3A 3603 PC R8 XX	36-03	36	3 x R8	14 ～ 50mm ²	ASGTC-R-R8	Φ8 ～ Φ14

HVGC 4803 3000V

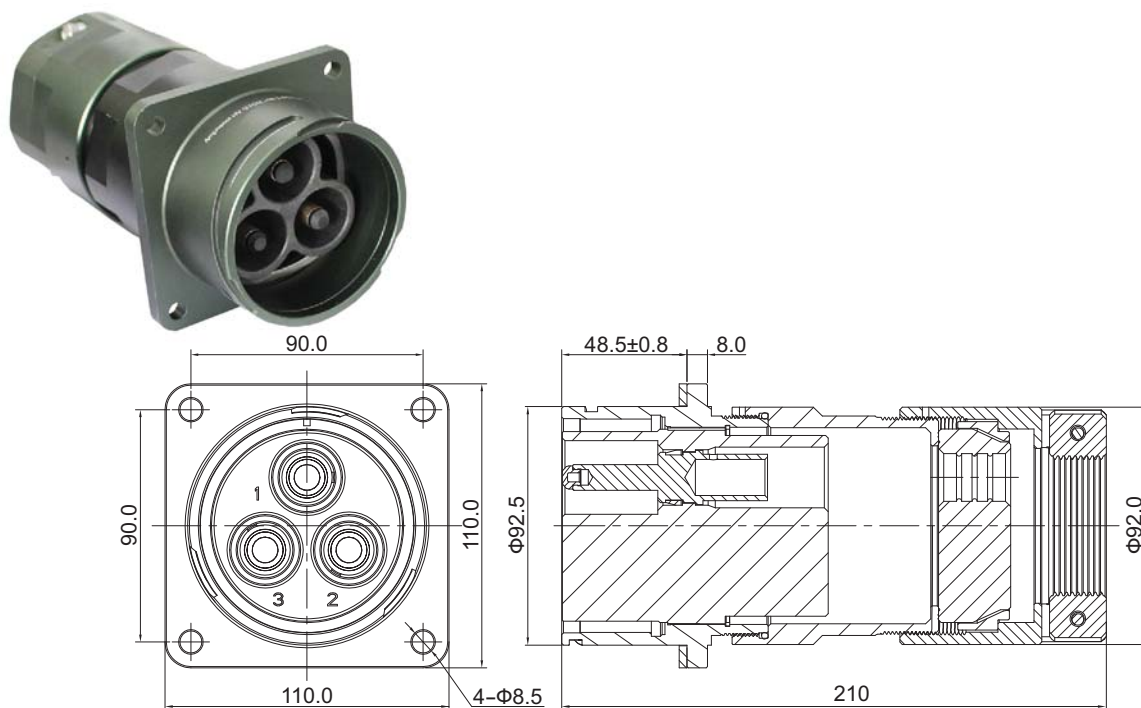
インサート配列：48-03
 コンタクトサイズ：10mm 圧着タイプ
 最大定格電流：250A
 最大定格電圧：3000V r.m.s
 適合ケーブル：25 ～ 70mm²

ストレートプラグ（バラ線用ケーブルクランプ付）ソケットコンタクト



品番	インサート配列	シェルサイズ	コンタクトサイズ	圧着ケーブル	引抜工具	ケーブルクランプ用スパナ	嵌合用スパナ	ケーブル外径
HVGC6L 4803 SC R10 DXX	48-03	48	3 x R10	25 ～ 70mm ²	ASGTC-R-R6	ASGTC-B48A	ASGTC-B48B	Φ16 ～ Φ18

パネル取付レセプタクル(バラ線用ケーブルクランプ付)ピンコンタクト

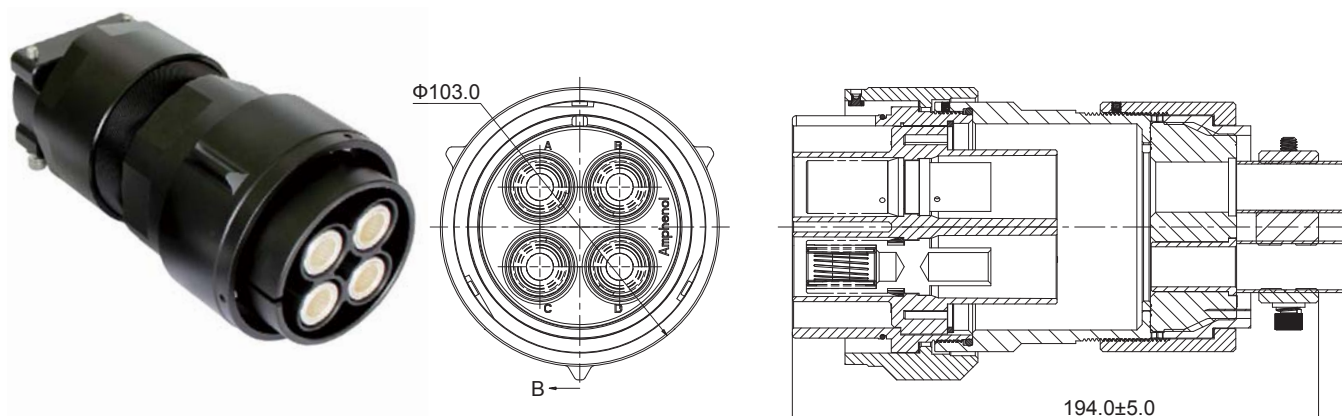


品番	インサート配列	シェルサイズ	コンタクトサイズ	圧着ケーブル	引抜工具	ケーブルクランプ用スパナ	嵌合用スパナ	ケーブル外径
HVGC3L 4803 PC R10 DXX	48-03	48	3 x R10	25 ～ 70mm ²	ASGTC-R-R6	ASGTC-B48A	ASGTC-B48B	Φ16 ～ Φ18

HVGTCN 4804 3000V

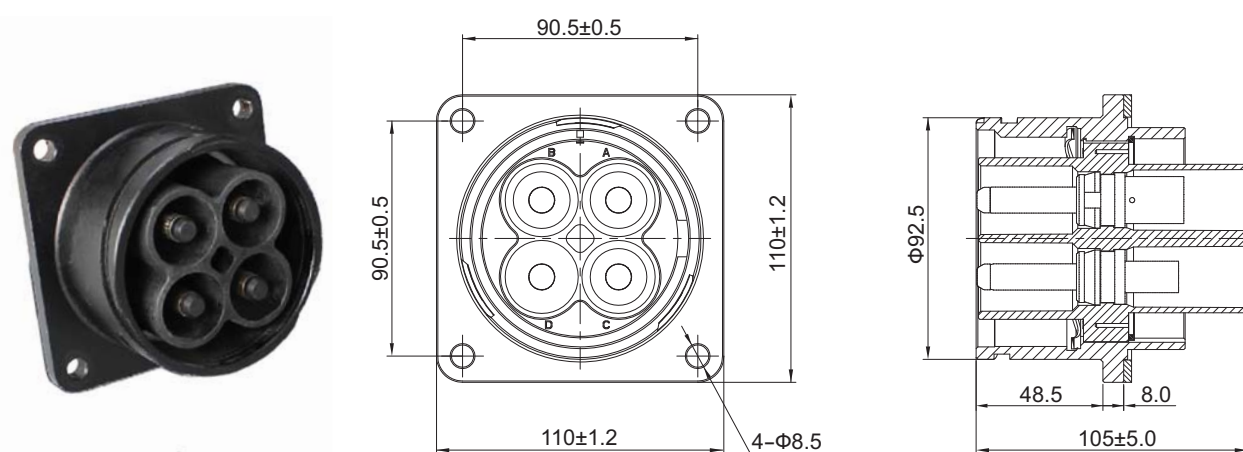
インサート配列：48-04
 コンタクトサイズ：10mm 圧着タイプ
 最大定格電流：250A
 最大定格電圧：3000V r.m.s
 適合ケーブル：25 ～ 95mm²

二重ロック構造なしストレートプラグ（ケーブルクランプ付）ソケットコンタクト



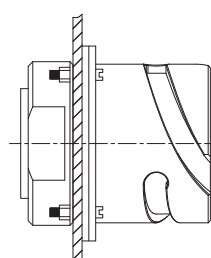
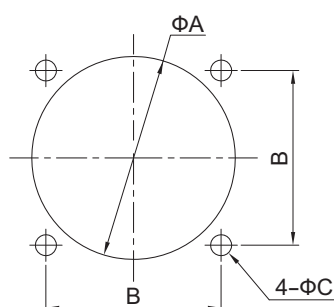
品番	インサート配列	シェルサイズ	コンタクトサイズ	圧着ケーブル	引抜工具	ケーブル外径
HVGTCN6L 4804 SC R10 D25 B	48-04	48	4 x R10	25mm ²	ASGTC-R-R10	Φ12.0 ～ Φ14.0
HVGTCN6L 4804 SC R10 D35 B	48-04	48	4 x R10	35mm ²	ASGTC-R-R10	Φ13.0 ～ Φ15.0
HVGTCN6L 4804 SC R10 A50 B	48-04	48	4 x R10	50mm ²	ASGTC-R-R10	Φ14.0 ～ Φ16.0
HVGTCN6L 4804 SC R10 A70 B	48-04	48	4 x R10	70mm ²	ASGTC-R-R10	Φ16.0 ～ Φ18.0
HVGTCN6L 4804 SC R14 A95 B	48-04	48	4 x R14	95mm ²	ASGTC-R-R14	Φ19.5 ～ Φ21.5

二重ロック構造なしパネル取付レセプタクル（非防水）ピンコンタクト

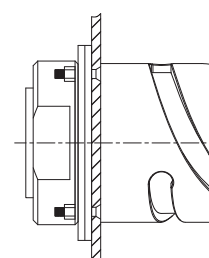


品番	インサート配列	シェルサイズ	コンタクトサイズ	圧着ケーブル	引抜工具
HVGTCN3A 4804 PC R10 25 B	48-04	48	4 x R10	25mm ²	ASGTC-R-R10
HVGTCN3A 4804 PC R10 35 B	48-04	48	4 x R10	35mm ²	ASGTC-R-R10
HVGTCN3A 4804 PC R10 50 B	48-04	48	4 x R10	50mm ²	ASGTC-R-R10
HVGTCN3A 4804 PC R10 70 B	48-04	48	4 x R10	70mm ²	ASGTC-R-R10
HVGTCN3A 4804 PC R14 95 B	48-04	48	4 x R14	95mm ²	ASGTC-R-R14

パネル取付寸法



フロントマウント



リアマウント

サイズ：mm

シェルサイズ	ΦA±0.2	B±0.2	ΦC±0.2
	フロントマウント / リアマウント		
20	37	33	5.5
32	54	46	5.5
36	61	52	5.5
48	93.5	90	8.5

備考：リアマウントの際はパネル厚5mm未満（ねじ頭含む）でご使用下さい

工具

コンタクトサイズ		圧着工具		引抜工具
R6		APHWA23KIT	APH96-978-2	ASGTC-R-R6
R8		APHWA23KIT	APH96-978-2	ASGTC-R-R8
R10		APH96-978-2	APH96-978-2	ASGTC-R-R10
R14		APH96-978-2	APH96-978-2	ASGTC-R-R14
R16, R18		APH96-978-2	APH96-978-2	ASGTC-R-R16
#R6 引抜工具 ASGTC-R-R6	#R10 引抜工具 ASGTC-R-R8	#R10 引抜工具 ASGTC-R-R10	#R14 引抜工具 ASGTC-R-R14	#R16, R18 引抜工具 ASGTC-R-R16
ケーブルクランプ用スパナ シェルサイズ48用 ASGTC-B48A	嵌合用スパナ シェルサイズ48用 ASGTC-B48B	圧着工具 APHWA23KIT（空気圧式）	圧着工具 APH96-978-2（油圧式）	

その他の鉄道車両用コネクタラインアップ



ASVGシリーズ

- ・VG95234規格コネクタと完全な互換性
- ・フランス鉄道規格NFF 61030に準拠
- ・リバースバヨネット方式のクイック嵌合
- ・RADSOKコンタクト(AWG#8)で最大70A
- ・MIL-DTL-5015規格のインサート配列
- ・工具不要でコンタクトをインサートに挿入可
- ・難燃性UL94-V0、NFF16-101/102準拠
- ・耐振動/耐衝撃 IEC61373-1999(GB/T21563)準拠
- ・嵌合時IP67の防水性



ASGLシリーズ

- ・業界標準品との互換性あり
- ・リバースバヨネット方式のクイック嵌合
- ・高密度のインサート配列
- ・耐振動/耐衝撃 Category 2 (EN61373)準拠
- ・難燃性UL94-V0
- ・動作温度範囲: -40℃～+125℃
- ・嵌合時IP67の防水性



GT シリーズ

- ・VG95234規格準拠の鉄道車両用標準コネクタ
- ・リバースバヨネット方式のクイック嵌合
- ・業界最多（287種類）の豊富なインサート配列
- ・優れた耐衝撃/耐振動、IP67防水性
- ・米国燃焼規格NFPA130適合品
- ・車材燃試合格品「24-1097K」



MLTCシリーズ

- ・航空宇宙用MIL規格に適合した新世代の鉄道車両用コネクタ
- ・外殻に高強度コンポジットを採用して従来比78%軽量化*
- ・超高密度配列（最大128芯）で従来比43%の省スペース化*
- ・三条ねじ、ラチェット構造により耐振動、耐衝撃、クイック嵌合
- ・塩水噴霧2000時間、IP67防水性
- ・適合ケーブルサイズ AWG20～AWG28
- ・車材燃試「極難燃性」取得

*ピン数100芯で当社GTシリーズとの比較



M12シリーズ

- ・IEC61076-2-101規格準拠の鉄道車両用イーサネットコネクタ
- ・100BaseTのDコード、ギガビットのXコードをラインアップ
- ・現場で結線が容易な組立式でIP67防水性
- ・半田式と専用工具不要のねじ止め式あり
- ・フルメタルシールドタイプあり
- ・PCBパネル取付タイプ、RJ45/M12変換アダプタ、Yアダプタもラインアップ

Amphenol アンフェノール ジャパン株式会社

□本社・工場 〒520-3041 滋賀県栗東市出庭 471-1

TEL 077-553-8501 (代) FAX 077-551-2200

□横浜オフィス 〒222-0033 神奈川県横浜市港北区新横浜 2-2-8

TEL 045-473-9219 (代) FAX 045-473-9204

<http://www.amphenol.co.jp/industrial>