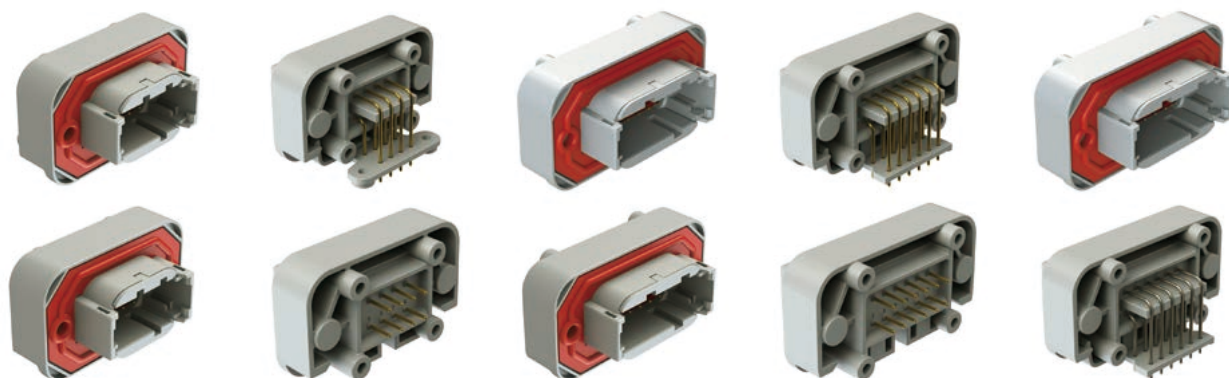


ATM-Board Lock

■ 概要

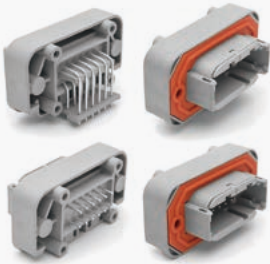
ATM-Board Lockシリーズは、基板実装用に開発されたATMレセプタクルコネクタです。ATMシリーズの性能を引き継いでおりますので、コンパクト、高耐久、低背設計、軽量の基板実装ソリューションとして、建機、重機、輸送車両、産業機器、オフロード車などの過酷な環境下での電源供給、データ送信向けに最適です。

ATM-Board Lockシリーズは、フランジタイプのストレートPCBもしくは90°PCBからお選びいただけます。



■ 特長

- 2、3、4、6、8、12芯のATMレセプタクルコネクタ
- 基板対電線 PCB コネクタ
- フランジタイプ (90° PCB、ストレート PCB) をご用意
- 8 芯、12 芯で、A、B、C、D の誤嵌合防止キーを設定可能
- 標準のATMシリーズのプラグと完全嵌合
- 適合基板厚：1.8mm Max.

製品タイプ	フランジ付き
製品外観	
芯数	2、3、4、6、8、12芯
PCBタイプ	90°PCB、ストレートPCB
取付タイプ	ねじロック
コンタクトタイプ	切削コンタクト、PCテイルコンタクト

■ 注文方法

ATM 13 - 12 P A - BM □□
 ① ② ③ ④ ⑤ ⑥ ⑦

①コネクタタイプ	ATMシリーズ	
②コネクタ形状	13	フランジ付きレセプタクル (90° PCB)
	15	フランジ付きレセプタクル (ストレート PCB)
③芯数	2、3、4、6、8、12	
④コンタクトタイプ	P	ピンコンタクト
⑤誤嵌合防止キー	A、B、C、D (8 芯、12 芯のみ)	
⑥シリーズ名	BM	Board Lock シリーズ
⑦オプション	01	金めっきコンタクト, ポッティング無し
	02	金めっきコンタクト, ポッティング有り
	03	錫めっきコンタクト, ポッティング無し
	04	錫めっきコンタクト, ポッティング有り

■ 品番構成例

品番	詳細
ATM13-2P-BM01	2 芯、90° PCB、金めっきコンタクト ポッティング無し
ATM13-3P-BM01	3 芯、90° PCB、金めっきコンタクト ポッティング無し
ATM13-4P-BM01	4 芯、90° PCB、金めっきコンタクト ポッティング無し
ATM13-6P-BM01	6 芯、90° PCB、金めっきコンタクト ポッティング無し
ATM13-08PA-BM01	8 芯、A キー、90° PCB、金めっきコンタクト、ポッティング無し
ATM13-12PA-BM01	12 芯、A キー、90° PCB、金めっきコンタクト、ポッティング無し
ATM15-2P-BM01	2 芯、ストレート PCB、金めっきコンタクト ポッティング無し
ATM15-3P-BM01	3 芯、ストレート PCB、金めっきコンタクト ポッティング無し
ATM15-4P-BM01	4 芯、ストレート PCB、金めっきコンタクト ポッティング無し
ATM15-6P-BM01	6 芯、ストレート PCB、金めっきコンタクト ポッティング無し
ATM15-08PA-BM01	8 芯、A キー、ストレート PCB、金めっきコンタクト、ポッティング無し
ATM15-12PA-BM01	12 芯、A キー、ストレート PCB、金めっきコンタクト、ポッティング無し