

端子台

UL Approval
File No. E202113



CSA Approval
File No. 1005820



VDE Approval



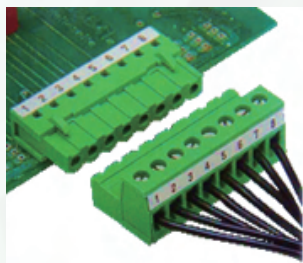
アンフェノールは、信号用、電源用など幅広い用途でお使いいただける端子台を豊富に取り揃えています。自社工場にて、設計、開発ならびに、材料工程から最終試験までの一貫の生産体制で高品質な製品製造を担っています。

高信頼でコスト競争力の高い製品群を豊富にラインアップしておりますので、お客様の要求事項を満足する最適な製品をご提供いたします。UL、CSA、VDE 認証を取得しており、業界標準の海外メーカー製品と互換性を有しています。



端子台

電線の接続・分岐・中継のための配線接続用の部品です。従来のねじ接続式、スプリング接続式に大きく分類され、豊富なラインアップから、電線の引出し方向、ピッチ、電線サイズなどお客様の仕様に応じて、最適な製品を選択可能です。



コネクタタイプ

プラグ（電線側）とソケット（基板側）の2部品で構成され、相互に嵌合ロック可能なタイプです。従来の端子台と比較し、誤配線の防止、大幅な作業工数の削減を可能にします。基板対電線のみならず、電線対電線、基板対基板の接続にも対応します。

ねじ接続式 端子台

ワイヤープロテクション式



ライジングクランプ式

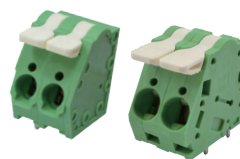


バリア式

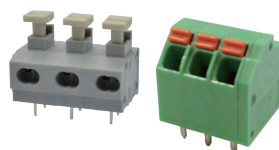


スプリング接続式 端子台

レバー式



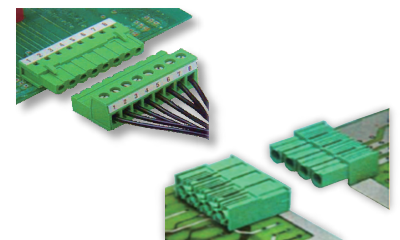
ボタン押し式



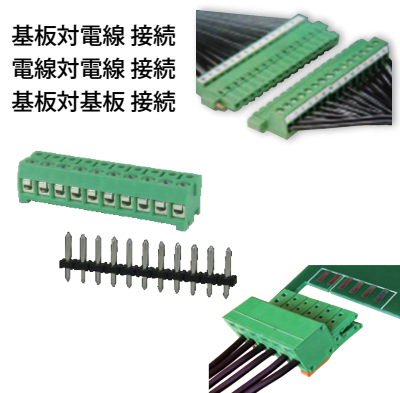
ツール押し式



コネクタタイプ



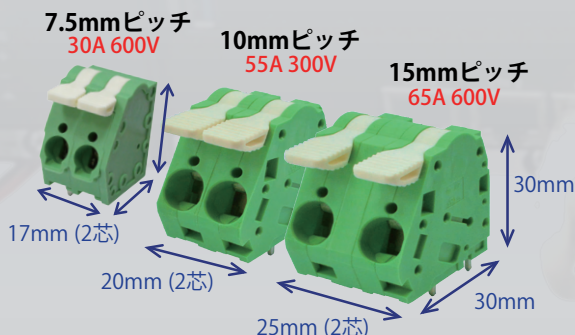
基板対電線 接続
電線対電線 接続
基板対基板 接続



詳細は、弊社営業まで

NZシリーズ

工具フリー、安全設計の電源供給用レバー式の端子台。独自のレバー設計により2段階ロックで、クイックで安全な結線を実現します。



2段階ロックの安全設計



従来品の1段階でロックする構造と異なり、指を挟める危険から解放されます。

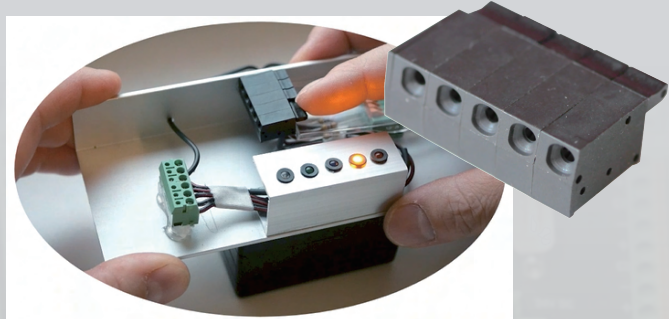
詳細は動画をご覧ください



製品仕様

ピッチ	7.5mm	10.0mm	15.0mm
芯数	2～12芯	1～12芯	2～8芯
定格電流 / 定格電圧	30A/600V	55A/300V	65A/600V
適合電線サイズ	10～24AWG 0.75～6mm ² (Flexible Wire)	10～24AWG 0.75～10mm ² (Flexible Wire)	6～16AWG 0.75～10mm ² (Flexible Wire)
	0.75～6mm ² (Solid & Rigid Wire)	0.75～16mm ² (Solid & Rigid Wire)	0.75～16mm ² (Solid & Rigid Wire)
電線ストリップ長	11～12mm	12～13mm	12～13mm
使用温度範囲	-40℃～+115℃		
カラーオプション			

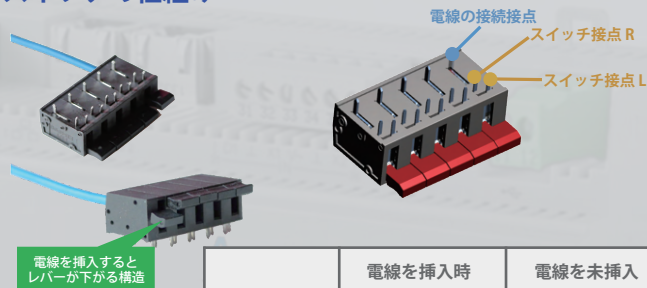
WQシリーズ



ワイヤー検知機能が付加された高機能スイッチ付き端子台。

電線が挿入されたレバーのみが下がり、スイッチ検知します。コントローラユニットに接続情報を送信し、配線モレ・ミス、初期設定時の工数を大幅に削減します。

スイッチの仕組み



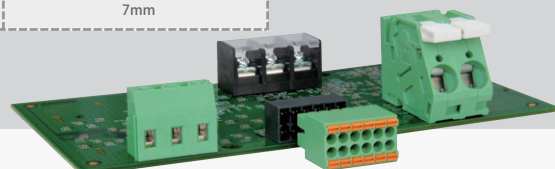
	電線を挿入時	電線を未挿入
レバー位置	下がった状態	元の位置のまま
スイッチ	導通 (クローズ) L — R	非導通 (オープン) L — R

詳細は動画をご覧ください



製品仕様

定格電圧	300V AC
定格電流	6A
適合電線サイズ	16～24 AWG (Solid Wire)
	16～22AWG (Stranded Wire)
電線ストリップ長	7mm



Amphenol アフフェノール ジャパン株式会社

□ 本社・工場 〒520-3041 滋賀県栗東市出庭471-1 TEL 077-553-8503 (代) FAX 077-551-2200
 □ 横浜オフィス 〒222-0033 神奈川県横浜市港北区新横浜2-2-8 TEL 045-473-9219 (代) FAX 045-473-9204

<http://www.amphenol.co.jp/industrial/>

202306-APJ