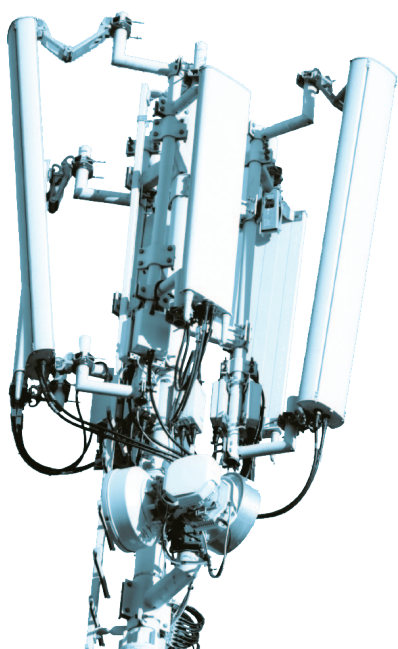


Amphenol®

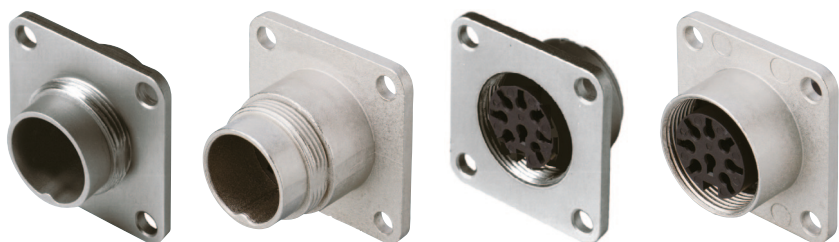
C091Dシリーズ

メタル・防水・DIN準拠の産業用コネクタ



3G/LTE/5G アンテナ用コネクタ

AISG 規格適合、防水・耐 UV 性・耐塩水噴霧性



アンフェノール

目 次

C091D シリーズ

特長	2
仕様	3
ストレートプラグ - ピン	4
ストレートプラグ - ソケット	5
ライトアングルプラグ - ピン	6
ライトアングルプラグ - ソケット	7
レセプタクル - ソケット	
フロントマウント型	8
リアマウント型	9
フランジ取付型	10
レセプタクル - ピン	
フロントマウント型	10
リアマウント型	11
フランジ取付型	11

AISG 規格、3G/LTE/5G アンテナ用コネクタ (AISG 規格コネクタ)

特長	12
ストレートプラグ／ケーブルハーネス	13
レセプタクル／ケーブルアセンブリ	14

C091D、AISG 共通 圧着コンタクト	15
-----------------------	----

C091D、AISG 共通 アクセサリ	16
---------------------	----

C091D、AISG 共通 工具	17
------------------	----

C091A シリーズ／ C091B シリーズのご紹介	18
----------------------------	----

C091D シリーズ



C091D シリーズは、DIN EN 60130-9 規格のねじ込みロック式を採用しており、フルメタルによる強固なボディと優れた EMI 特性を有する産業用の防水コネクタです。

特長

- 欧州標準 DIN/IEC 60130-9 規格のねじ込みロック式を採用
- フルメタルの強固なシェルとカップリング
- 嵌合時 IP 69K / IP 68 の防水性
- 3 芯～ 14 芯の豊富なインサート配列
- シェル内部にメタル製のストレーンリリーフ付き
- メタル製のボディとストレーンリリーフにより優れた EMI シールドを実現
- 半田結線と圧着結線あり
- ライトアングルプラグは、45° 間隔で 8 方向にケーブルの取り出しが可能
- UL 認証取得（ファイル番号 E 63093）

C091D

仕様

一般仕様	規格	特性									
芯数 結線側からみたコンタクト配列					5ステレオ						
DIN 規格 コンタクト配列 IEC 規格 コンタクト配列		41 524 60130-9	— 60130-9	— —	41 524 60130-9	45 322 60130-9	— —	45 329 60130-9	45 326 60130-9	— —	— —
電気的特性											
定格電圧	IEC 60664-1	300 V ≒			100V ≒	300 V ≒		100 V ≒		150 V ≒	
定格電圧	UL 1977	250 V								60 V	
定格インパルス耐電圧	IEC 60664-1	1500 V			1200 V	1500 V		1200 V			
汚染度	IEC 60664-1	1									
装着（過電圧）分類	IEC 60664-1	I									
材料グループ	IEC 60664-1	II, 400 ≤ CTI < 600									
定格電圧	IEC 60512-5-2 Test 5 b UL 1977	5 A / + 40 °C									3 A / + 40 °C
絶縁抵抗	IEC 60512-3-1 Test 3 a	> 10 ¹⁰ Ω									
接触抵抗	IEC 60512-2-1 Test 2 a	< 5 m Ω									
環境特性											
環境試験	IEC 60668-1	40 / 100 / 56									
使用温度範囲	IEC 60668-1	- 40 °C ~ + 100 °C									
機械的特性											
IP 保護等級	IEC 60529	IP 69K / IP 68（嵌合時）									
嵌合離脱力	IEC 60512-13-2 Test 13 b	25 N 90.0z	30 N 110.0z	35 N 125.0z	50 N 180.0z	55 N 200.0z	60 N 220.0z	50 N 180.0z			
耐久性	IEC 60512 Test 9 a	銀めっきつきコンタクト ≥ 500 回 金めっきつきコンタクト ≥ 1000 回									
材料											
ハウジング		ダイカスト、ニッケルめっき									
絶縁体		熱可塑性樹脂									
ガスケット		ネオプレン									
コンタクトめっき		銀めっき／金めっき *									
その他の特性											
結線方式		半田式、圧着式									半田式
適用電線サイズ		半田式： ≤ 0.5 mm ² /20 AWG 圧着式 3 ～ 6 芯（5S は除く）： 0.09 ～ 1.00 mm ² /28 ～ 18 AWG 圧着式 5S、7、8 芯： 0.09 ～ 0.75 mm ² /28 ～ 20 AWG									≤ 0.25 mm ² /24 AWG
難燃性		UL94V-0									
ロック方式	IEC 60130-9	メタルねじカップリング方式：締付トルク 0.5 ～ 0.7 Nm									
UL	UL 1977	適合条件									

注意：通電状態で、コネクタの抜き差しはしないでください。メタル製ハウジングは、しっかりと接地してください。

*：金めっきコンタクトの半田付け結線部は錫めっきされています。

C091D

ストレートプラグ - ピン



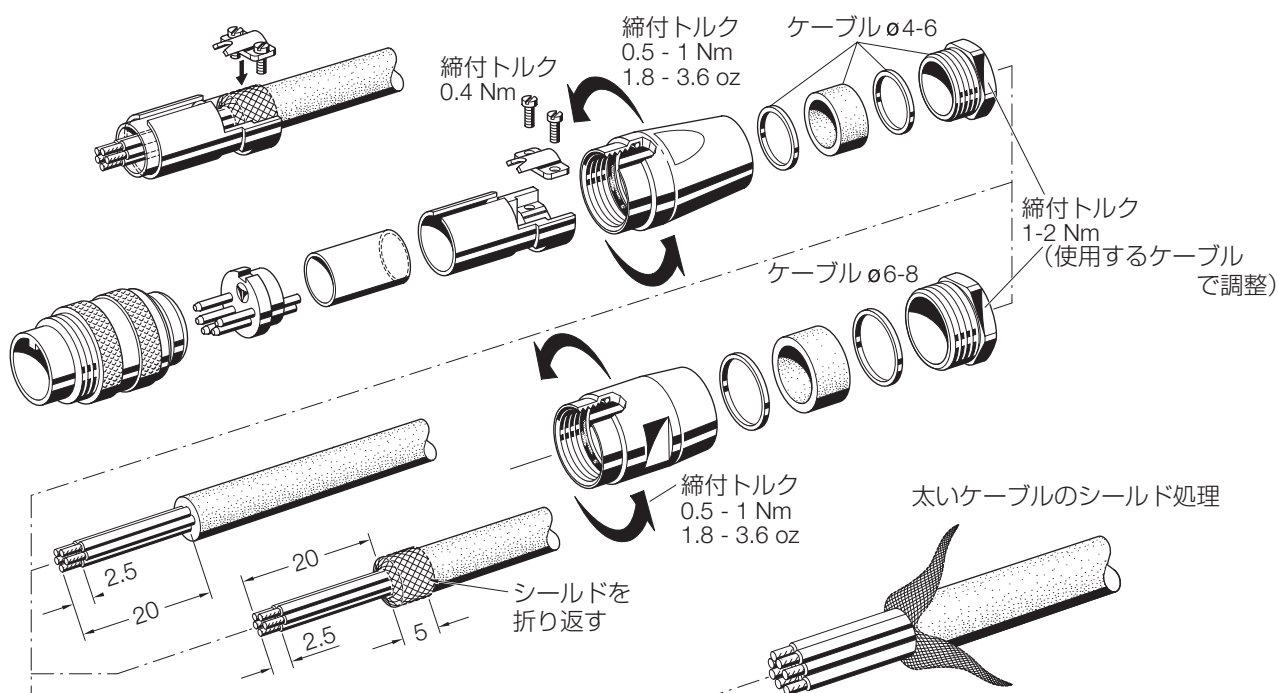
種類	図面 mm (インチ)	芯数	品番 - 半田式		品番 - 圧着式 ¹⁾
			銀めっきコンタクト	金めっきコンタクト ²⁾	
ストレートプラグ ピンコンタクト 適合ケーブル径：4～6 mm 結線方式：半田/圧着 コンタクトめっき：銀/金		3 ³⁾	C091 31H003 100 2	—	C091 11H003 000 2
		4 ³⁾	C091 31H004 100 2	—	C091 11H004 000 2
		5	C091 31H005 100 2	C091 31H005 200 2	C091 11H005 000 2
		5S ³⁾	C091 31H105 100 2	C091 31H105 200 2	C091 11H105 000 2
		6 ³⁾	C091 31H006 100 2	C091 31H006 200 2	C091 11H006 000 2
		7	C091 31H007 100 2	—	C091 11H007 000 2
		7 ³⁾	C091 31H107 100 2	C091 31H107 200 2	C091 11H107 000 2
		8 ³⁾	C091 31H008 100 2	C091 31H008 200 2	C091 11H008 000 2
		12	C091 31H012 100 2	C091 31H012 200 2	—
		14	C091 31H014 100 2	C091 31H014 200 2	—
ストレートプラグ ピンコンタクト 適合ケーブル径：6～8 mm 結線方式：半田/圧着 コンタクトめっき：銀/金		3 ³⁾	C091 31H003 101 2	—	C091 11H003 001 2
		4 ³⁾	C091 31H004 101 2	—	C091 11H004 001 2
		5	C091 31H005 101 2	—	C091 11H005 001 2
		5S ³⁾	C091 31H105 101 2	—	C091 11H105 001 2
		6 ³⁾	C091 31H006 101 2	—	C091 11H006 001 2
		7	C091 31H007 101 2	C091 31H007 201 2	C091 11H007 001 2
		7 ³⁾	C091 31H107 101 2	—	C091 11H107 001 2
		8 ³⁾	C091 31H008 101 2	C091 31H008 201 2	C091 11H008 001 2
		12	C091 31H012 101 2	C091 31H012 201 2	—
		14	—	C091 31H014 201 2	—

1) 圧着コンタクトは別途ご注文ください。(P.15)

2) 金めっきコンタクトの半田付け結線部は錫めっきされています。
すべての寸法は参考値です。

3) DIN EN 60130-9 規格 コンタクト配列

組立手順⁴⁾



C091D

ストレートプラグ - ソケット



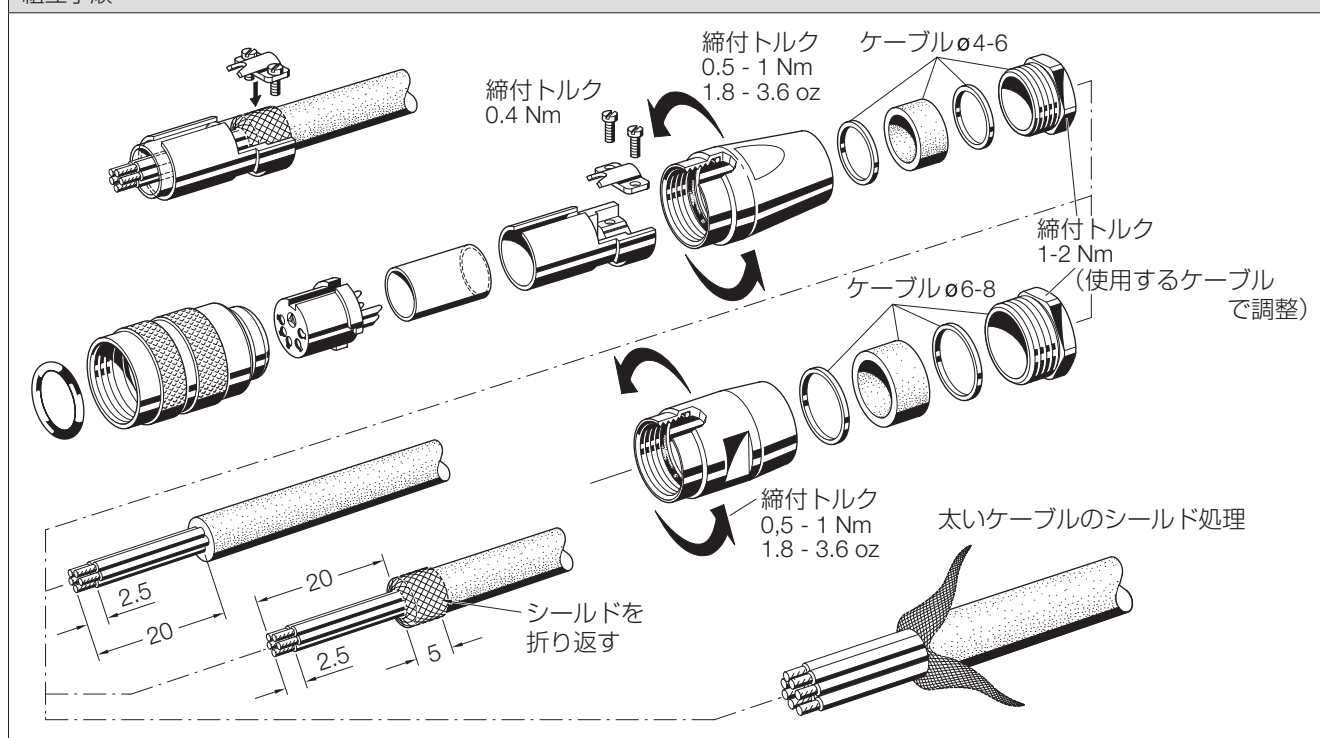
種類	図面 mm (インチ)	芯数	品番 - 半田式		品番 - 圧着式 ¹⁾
			銀めっきコンタクト	金めっきコンタクト ²⁾	
ストレートプラグ ソケットコンタクト 適合ケーブル径: 4 ~ 6 mm 結線方式: 半田 / 圧着 コンタクトめっき: 銀 / 金		3 ³⁾	C091 31D003 100 2	—	C091 11D003 000 2
		4 ³⁾	C091 31D004 100 2	—	C091 11D004 000 2
		5	C091 31D005 100 2	C091 31D005 200 2	C091 11D005 000 2
		5S ³⁾	C091 31D105 100 2	—	C091 11D105 000 2
		6 ³⁾	C091 31D006 100 2	C091 31D006 200 2	C091 11D006 000 2
		7	C091 31D007 100 2	—	C091 11D007 000 2
		7 ³⁾	C091 31D107 100 2	—	C091 11D107 000 2
		8 ³⁾	C091 31D008 100 2	C091 31D008 200 2	C091 11D008 000 2
		12	C091 31D012 100 2	C091 31D012 200 2	—
		14	C091 31D014 100 2	C091 31D014 200 2	—
ストレートプラグ ソケットコンタクト 適合ケーブル径: 6 ~ 8 mm 結線方式: 半田 / 圧着 コンタクトめっき: 銀 / 金		3 ³⁾	C091 31D003 101 2	—	C091 11D003 001 2
		4 ³⁾	C091 31D004 101 2	—	C091 11D004 001 2
		5	C091 31D005 101 2	—	C091 11D005 001 2
		5S ³⁾	C091 31D105 101 2	—	C091 11D105 001 2
		6 ³⁾	C091 31D006 101 2	—	C091 11D006 001 2
		7	C091 31D007 101 2	C091 31D007 201 2	C091 11D007 001 2
		7 ³⁾	C091 31D107 101 2	—	C091 11D107 001 2
		8 ³⁾	C091 31D008 101 2	C091 31D008 201 2	C091 11D008 001 2
		12	—	C091 31D012 201 2	—
		14	—	C091 31D014 201 2	—

1) 圧着コンタクトは別途ご注文ください。(P.15)

3) DIN EN 60130-9 規格 コンタクト配列

2) 金めっきコンタクトの半田付け結線部は錫めっきされています。
すべての寸法は参考値です。

組立手順⁴⁾



C091D

ライトアングルプラグ - ピン



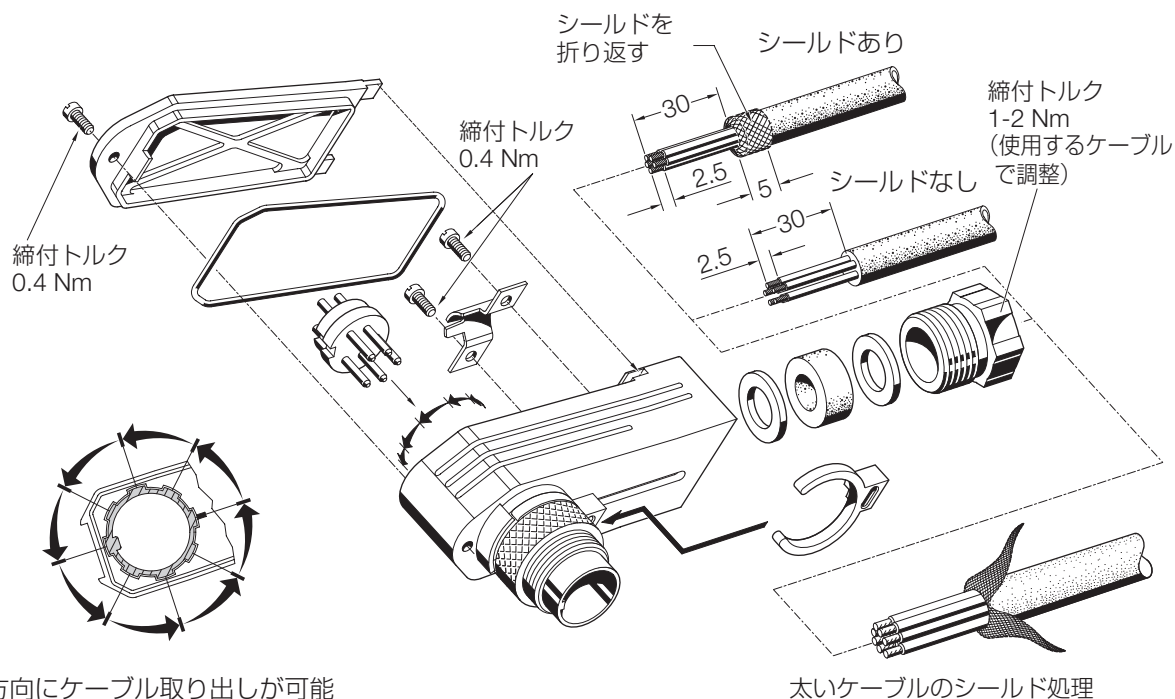
種類	図面 mm (インチ)	芯数	品番 - 半田式	品番 - 圧着式 ¹⁾
			銀めっきコンタクト	
ライトアングルプラグ ピンコンタクト 適合ケーブル径：4～6 mm 結線方式：半田 / 圧着 寸法 A = 55.5 mm		3 ³⁾	C091 31K003 100 2	C091 11K003 000 2
		4 ³⁾	C091 31K004 100 2	C091 11K004 000 2
		5	C091 31K005 100 2	C091 11K005 000 2
		5S ³⁾	C091 31K105 100 2	C091 11K105 000 2
		6 ³⁾	C091 31K006 100 2	C091 11K006 000 2
		7	C091 31K007 100 2	C091 11K007 000 2
		7 ³⁾	C091 31K107 100 2	C091 11K107 000 2
		8 ³⁾	C091 31K008 100 2	C091 11K008 000 2
		12	C091 31K012 100 2	—
		14	C091 31K014 100 2	—
ライトアングルプラグ ピンコンタクト 適合ケーブル径：6～8 mm 結線方式：半田 / 圧着 寸法 A = 57.5 mm		3 ³⁾	C091 31K003 101 2 ⁴⁾	C091 11K003 001 2 ⁴⁾
		4 ³⁾	C091 31K004 101 2 ⁴⁾	C091 11K004 001 2 ⁴⁾
		5	C091 31K005 101 2	C091 11K005 001 2 ⁴⁾
		5S ³⁾	C091 31K105 101 2	C091 11K105 001 2 ⁴⁾
		6 ³⁾	C091 31K006 101 2	C091 11K006 001 2
		7	C091 31K007 101 2	C091 11K007 001 2
		7 ³⁾	C091 31K107 101 2	C091 11K107 001 2
		8 ³⁾	C091 31K008 101 2	C091 11K008 001 2
		12	C091 31K012 101 2	—
		14	C091 31K014 101 2	—

1) 圧着コンタクトは別途ご注文ください。(P.15)

4) 標準外品

3) DIN EN 60130-9 規格 コンタクト配列
すべての寸法は参考値です。

組立手順



C091D

ライトアングルプラグ・ソケット



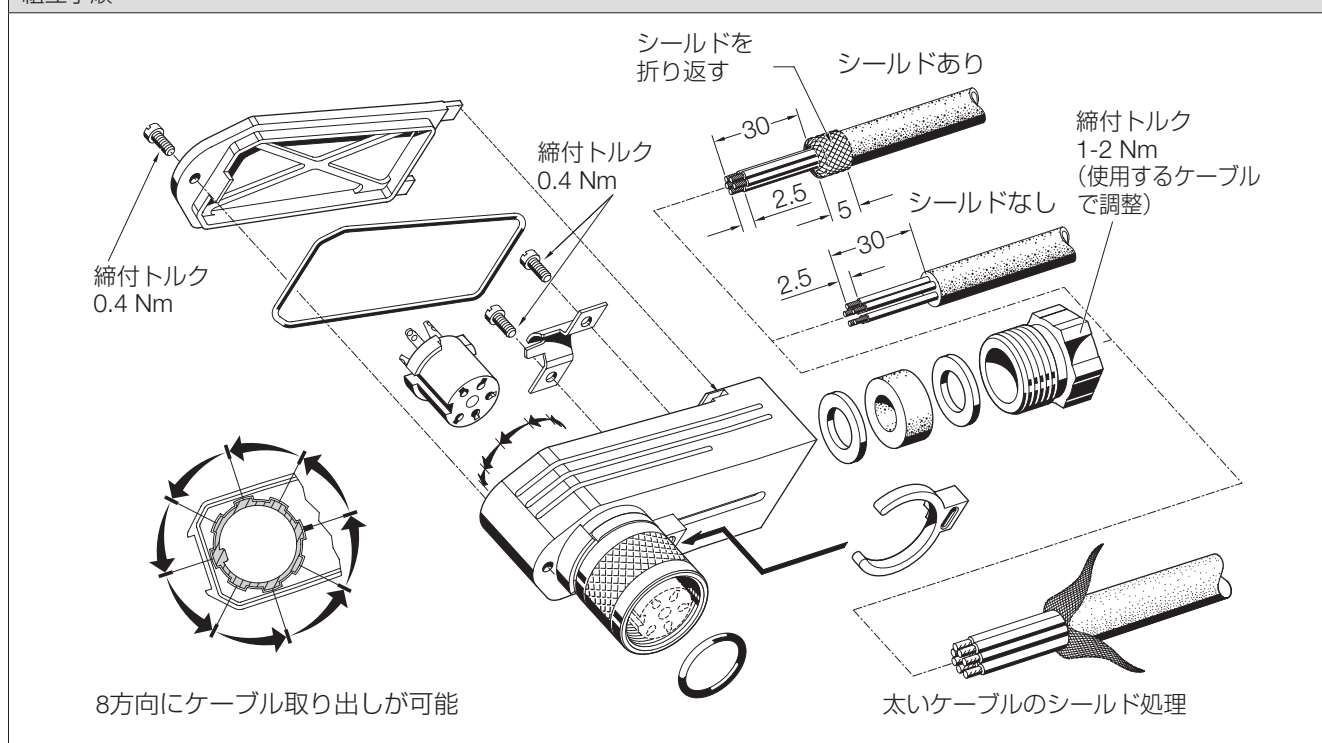
種類	図面 mm (インチ)	芯数	品番 - 半田式	品番 - 圧着式 ¹⁾
			銀めっきコンタクト	
ライトアングルプラグ ソケットコンタクト 適合ケーブル径：4～6 mm 結線方式：半田 / 圧着 寸法 A = 55.5mm		3 ³⁾	C091 31F003 100 2	C091 11F003 000 2
		4 ³⁾	C091 31F004 100 2	C091 11F004 000 2
		5	C091 31F005 100 2	C091 11F005 000 2
		5S ³⁾	C091 31F105 100 2	C091 11F105 000 2
		6 ³⁾	C091 31F006 100 2	C091 11F006 000 2
		7	C091 31F007 100 2	C091 11F007 000 2
		7 ³⁾	C091 31F107 100 2	C091 11F107 000 2
		8 ³⁾	C091 31F008 100 2	C091 11F008 000 2
		12	C091 31F012 100 2	—
		14	C091 31F014 100 2	—
ライトアングルプラグ ソケットコンタクト 適合ケーブル径：6～8 mm 結線方式：半田 / 圧着 寸法 A = 57.5mm		3 ³⁾	C091 31F003 101 2 ⁴⁾	C091 11F003 001 2 ⁴⁾
		4 ³⁾	C091 31F004 101 2 ⁴⁾	C091 11F004 001 2 ⁴⁾
		5	C091 31F005 101 2	C091 11F005 001 2 ⁴⁾
		5S ³⁾	C091 31F105 101 2	C091 11F105 001 2 ⁴⁾
		6 ³⁾	C091 31F006 101 2	C091 11F006 001 2
		7	C091 31F007 101 2	C091 11F007 001 2
		7 ³⁾	C091 31F107 101 2	C091 11F107 001 2
		8 ³⁾	C091 31F008 101 2	C091 11F008 001 2
		12	C091 31F012 101 2	—
		14	C091 31F014 101 2	—

1) 圧着コンタクトは別途ご注文ください。(P.15)

4) 標準外品

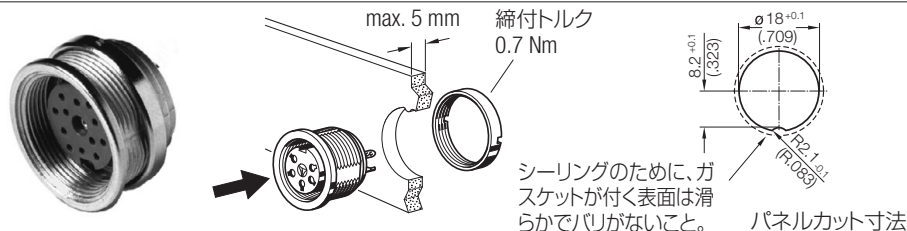
3) DIN EN 60130-9 規格 コンタクト配列
すべての寸法は参考値です。

組立手順



C091D

レセプタクル - ソケット フロントマウント型



種類	図面 mm (インチ)	芯数	品番 - 半田式		品番 - 圧着式 ¹⁾
			銀めっきコンタクト	金めっきコンタクト ²⁾	
レセプタクル ソケットコンタクト 結線方式：半田 / 圧着 コンタクトめっき：銀 / 金 ジャムナット Oリングによるシーリング		3 ³⁾	C091 31N003 100 2	—	C091 11N003 000 2
		4	C091 31N004 100 2	—	C091 11N004 000 2
		5	C091 31N005 100 2	C091 31N005 200 2	C091 11N005 000 2
		5S ³⁾	C091 31N105 100 2	—	C091 11N105 000 2
		6 ³⁾	C091 31N006 100 2	—	C091 11N006 000 2
		7	C091 31N007 100 2	—	C091 11N007 000 2
		7 ³⁾	C091 31N107 100 2	—	C091 11N107 000 2
		8 ³⁾	C091 31N008 100 2	C091 31N008 200 2	C091 11N008 000 2
		12	C091 31N012 100 2	C091 31N012 200 2	—
		14	C091 31N014 100 2	C091 31N014 200 2	—
		3 ³⁾	C091 61N003 110 2	—	—
		4 ³⁾	C091 61N004 110 2	—	—
		5	C091 61N005 110 2	—	—
		5S ³⁾	C091 61N105 110 2	—	—
レセプタクル ソケットコンタクト 結線方式：ディップ半田 コンタクトめっき：銀 / 金 フランジからのピンの長さ 15 mm ジャムナット Oリングによるシーリング 半田付け部分は錫めっき		6	C091 61N006 110 2	—	—
		7	C091 61N007 110 2	—	—
		7 ³⁾	C091 61N107 110 2	—	—
		8 ³⁾	C091 61N008 110 2	—	—
		12	—	C091 61N012 210 2	—
		14	—	C091 61N014 210 2	—
レセプタクル ソケットコンタクト 結線方式：ディップ半田 コンタクトめっき：銀 フランジからのピンの長さ 19 mm ジャムナット Oリングによるシーリング 半田付け部分は錫めっき		3 ³⁾	C091 61N003 120 2	—	—
		4 ³⁾	C091 61N004 120 2	—	—
		5	C091 61N005 120 2	—	—
		5S ³⁾	C091 61N105 120 2	—	—
		6 ³⁾	C091 61N006 120 2	—	—
		7	C091 61N007 120 2	—	—
		7 ³⁾	C091 61N107 120 2	—	—
		8 ³⁾	C091 61N008 120 2	—	—
		12	—	—	—
		14	—	—	—
レセプタクル ソケットコンタクト 結線方式：ディップ半田 コンタクトめっき：銀 フランジからのピンの長さ 24 mm ジャムナット Oリングによるシーリング 半田付け部分は錫めっき		3 ³⁾	C091 61N003 130 2	—	—
		4 ³⁾	C091 61N004 130 2	—	—
		5	C091 61N005 130 2	—	—
		5S ³⁾	C091 61N105 130 2	—	—
		6 ³⁾	C091 61N006 130 2	—	—
		7	C091 61N007 130 2	—	—
		7 ³⁾	C091 61N107 130 2	—	—
		8 ³⁾	C091 61N008 130 2	—	—
		12	—	—	—
		14	—	—	—

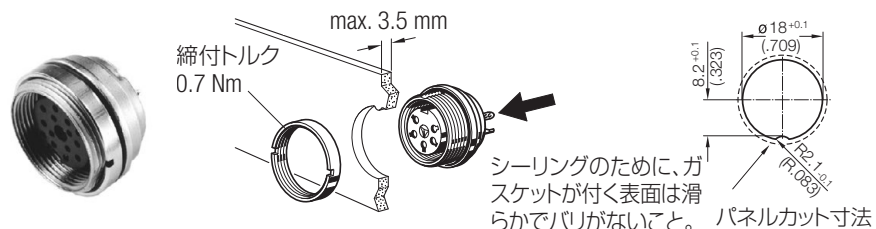
1) 圧着コンタクトは別途ご注文ください。(P.15)

3) DIN EN 60130-9 規格 コンタクト配列

2) 金めっきコンタクトの半田付け結線部は錫めっきされています。
すべての寸法は参考値です。

C091D

レセプタクル - ソケット リアマウント型



種類	図面 mm (インチ)	芯数	品番 - 半田式		品番 - 圧着式 ¹⁾
			銀めっきコンタクト	金めっきコンタクト ²⁾	
レセプタクル ソケットコンタクト 結線方式：半田 / 圧着 コンタクトめっき：銀 / 金 ジャムナット Oリングによるシーリング		3 ³⁾	C091 31G003 100 2	—	C091 11G003 000 2
		4 ³⁾	C091 31G004 100 2	C091 31G004 200 2	C091 11G004 000 2
		5	C091 31G005 100 2	C091 31G005 200 2	C091 11G005 000 2
		5S ³⁾	C091 31G105 100 2	—	C091 11G105 000 2
		6 ³⁾	C091 31G006 100 2	—	C091 11G006 000 2
		7	C091 31G007 100 2	C091 31G007 200 2	C091 11G007 000 2
		7 ³⁾	C091 31G107 100 2	—	C091 11G107 000 2
		8 ³⁾	C091 31G008 100 2	C091 31G008 200 2	C091 11G008 000 2
		12	C091 31G012 100 2	C091 31G012 200 2	—
		14	C091 31G014 100 2	C091 31G014 200 2	—
		3 ³⁾	C091 61G003 110 2	—	—
		4 ³⁾	C091 61G004 110 2	—	—
レセプタクル ソケットコンタクト 結線方式：ディップ半田 コンタクトめっき：銀 / 金 フランジからのピンの長さ 10.5 mm ジャムナット Oリングによるシーリング 半田付け部分は錫めっき		5	C091 61G005 110 2	—	—
		5S ³⁾	C091 61G105 110 2	—	—
		6 ³⁾	C091 61G006 110 2	C091 G006 210 2	—
		7	C091 61G007 110 2	—	—
		7 ³⁾	C091 61G107 110 2	—	—
		8 ³⁾	C091 61G008 110 2	—	—
		12	C091 61G012 110 2	C091 61G012 210 2	—
		14	C091 61G014 110 2	C091 61G014 210 2	—
		3 ³⁾	C091 61G003 120 2	—	—
		4 ³⁾	C091 61G004 120 2	—	—
		5	C091 61G005 120 2	—	—
		5S ³⁾	C091 61G105 120 2	—	—
レセプタクル ソケットコンタクト 結線方式：ディップ半田 コンタクトめっき：銀 フランジからのピンの長さ 14.5 mm ジャムナット Oリングによるシーリング 半田付け部分は錫めっき		6 ³⁾	C091 61G006 120 2	—	—
		7	C091 61G007 120 2	—	—
		7 ³⁾	C091 61G107 120 2	—	—
		8 ³⁾	C091 61G008 120 2	—	—
		12	—	—	—
		14	—	—	—
		3 ³⁾	C091 61G003 130 2	—	—
		4 ³⁾	C091 61G004 130 2	—	—
		5	C091 61G005 130 2	—	—
		5S ³⁾	C091 61G105 130 2	—	—
		6 ³⁾	C091 61G006 130 2	—	—
		7	C091 61G007 130 2	—	—
レセプタクル ソケットコンタクト 結線方式：ディップ半田 コンタクトめっき：銀 フランジからのピンの長さ 19.5 mm ジャムナット Oリングによるシーリング 半田付け部分は錫めっき		7 ³⁾	C091 61G107 130 2	—	—
		8 ³⁾	C091 61G008 130 2	—	—
		12	—	—	—
		14	—	—	—

1) 圧着コンタクトは別途ご注文ください。(P.15)

3) DIN EN 60130-9 規格 コンタクト配列

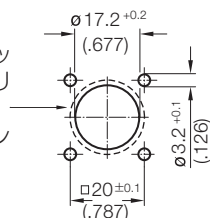
2) 金めっきコンタクトの半田付け結線部は錫めっきされています。
すべての寸法は参考値です。

C091D

レセプタクル - ソケット フランジ取付型



シーリングのために、ガスケットが付く表面は滑らかでバリがないこと。
ねじ部分に関しては適切なシーリングをしてください。

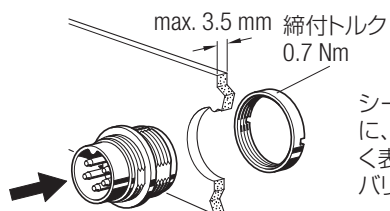


パネルカット寸法

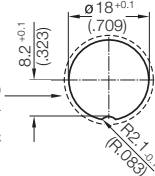
種類	図面 mm (インチ)	芯数	品番 - 半田式		品番 - 圧着式 ¹⁾
			銀めっきコンタクト	金めっきコンタクト ²⁾	
レセプタクル ソケットコンタクト 結線方式：半田 / 圧着 コンタクトめっき：銀 / 金 Oリングによるシーリング シーリング用ガスケット付き		3 ³⁾	C091 31T003 100 2	C091 31T003 200 2	—
		4 ³⁾	C091 31T004 100 2	C091 31T004 200 2	—
		5	C091 31T005 100 2	—	C091 11T005 000 2
		5S ³⁾	C091 31T105 100 2	—	—
		6 ³⁾	C091 31T006 100 2	C091 31T006 200 2	—
		7	C091 31T007 100 2	C091 31T007 200 2	C091 11T007 000 2
		7 ³⁾	C091 31T107 100 2	—	C091 11T107 000 2
		8 ³⁾	C091 31T008 100 2	—	—
		12	C091 31T012 100 2	C091 31T012 200 2	—
		14	C091 31T014 100 2	C091 31T014 200 2	—

C091D

レセプタクル - ピン フロントマウント型



シーリングのために、ガスケットが付く表面は滑らかでバリがないこと。
パネルカット寸法



種類	図面 mm (インチ)	芯数	品番 - 半田式		品番 - 圧着式 ¹⁾
			銀めっきコンタクト	金めっきコンタクト ²⁾	
レセプタクル ピンコンタクト 結線方式：半田 / 圧着 コンタクトめっき：銀 / 金 ジャムナット Oリングによるシーリング		3 ³⁾	C091 31W003 100 2	C091 31W003 200 2	C091 11W003 000 2
		4 ³⁾	C091 31W004 100 2	C091 31W004 200 2	C091 11W004 000 2
		5	C091 31W005 100 2	C091 31W005 200 2	C091 11W005 000 2
		5S ³⁾	C091 31W105 100 2	C091 31W105 200 2	C091 11W105 000 2
		6 ³⁾	C091 31W006 100 2	C091 31W006 200 2	C091 11W006 000 2
		7	C091 31W007 100 2	C091 31W007 200 2	C091 11W007 000 2
		7 ³⁾	C091 31W107 100 2	C091 31W107 200 2	C091 11W107 000 2
		8 ³⁾	C091 31W008 100 2	C091 31W008 200 2	C091 11W008 000 2
		12	C091 31W012 100 2	C091 31W012 200 2	—
		14	C091 31W014 100 2	C091 31W014 200 2	—

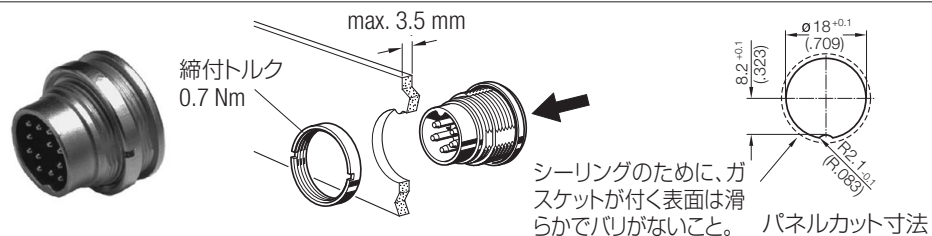
1) 圧着コンタクトは別途で注文ください。(P.15)

3) DIN EN 60130-9 規格 コンタクト配列

2) 金めっきコンタクトの半田付け結線部は錫めっきされています。
すべての寸法は参考値です。

C091D

レセプタクル - ピン リアマウント型



種類	図面 mm (インチ)	芯数	品番 - 半田式		品番 - 圧着式 ¹⁾
			銀めっきコンタクト	金めっきコンタクト ²⁾	
レセプタクル ピンコンタクト 結線方式：半田 / 圧着 コンタクトめっき：銀 / 金 ジャムナット Oリングによるシーリング		3 ³⁾	C091 31C003 100 2	C091 31C003 200 2	C091 11C003 000 2
		4 ³⁾	C091 31C004 100 2	C091 31C004 200 2	C091 11C004 000 2
		5	C091 31C005 100 2	C091 31C005 200 2	C091 11C005 000 2
		5S ³⁾	C091 31C105 100 2	C091 31C105 200 2	C091 11C105 000 2
		6 ³⁾	C091 31C006 100 2	C091 31C006 200 2	C091 11C006 000 2
		7	C091 31C007 100 2	C091 31C007 200 2	C091 11C007 000 2
		7 ³⁾	C091 31C107 100 2	C091 31C107 200 2	C091 11C107 000 2
		8 ³⁾	C091 31C008 100 2	C091 31C008 200 2	C091 11C008 000 2
		12	C091 31C012 100 2	C091 31C012 200 2	—
		14	C091 31C014 100 2	C091 31C014 200 2	—

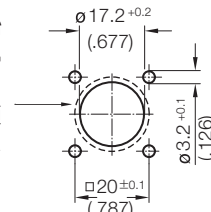
C091D

レセプタクル - ピン フランジ取付型



シーリングのために、ガスケットが付く表面は滑らかでバリがないこと。ねじ部分に関しては適切なシーリングをしてください。

パネルカット寸法



種類	図面 mm (インチ)	芯数	品番 - 半田式		品番 - 圧着式 ¹⁾
			銀めっきコンタクト	金めっきコンタクト ²⁾	
レセプタクル ピンコンタクト 結線方式：半田 / 圧着 コンタクトめっき：銀 / 金 Oリングによるシーリング シーリング用ガスケット付き		3 ³⁾	C091 31S003 100 2	—	C091 11S003 000 2
		4 ³⁾	C091 31S004 100 2	—	—
		5	C091 31S005 100 2	—	C091 11S005 000 2
		5S ³⁾	C091 31S105 100 2	—	—
		6 ³⁾	C091 31S006 100 2	C091 31S006 200 2	—
		7	C091 31S007 100 2	—	C091 11S007 000 2
		7 ³⁾	C091 31S107 100 2	—	C091 11S107 000 2
		8 ³⁾	C091 31S008 100 2	C091 31S008 200 2	—
		12	C091 31S012 100 2	C091 31S012 200 2	—
		14	C091 31S014 100 2	C091 31S014 200 2	—

1) 圧着コンタクトは別途ご注文ください。(P.15)

3) DIN EN 60130-9 規格 コンタクト配列

2) 金めっきコンタクトの半田付け結線部は錫めっきされています。
すべての寸法は参考値です。

3G/LTE/5G アンテナ用コネクタ

防水・耐 UV 性・耐塩水噴霧性



特長

- ・ AISG 規格、3G/LTE/5G アンテナ用コネクタ
- ・ 圧着コンタクト使用により現地でのケーブル組立も簡単、確実
- ・ 塩水腐食に強い耐環境性
- ・ 嵌合時IP 69K / IP 68 の防水性
- ・ 優れた耐 UV 性
- ・ ハロゲンフリー
- ・ IEC60130-9 準拠 C091 シリーズコネクタ仕様
- ・ ケーブルアセンブリで承っております。



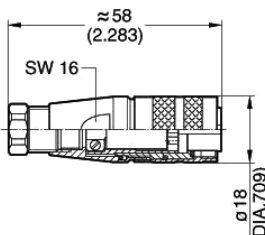


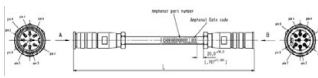
アプリケーション

RET（リモート電気式チルト）
TMA（塔頂アンプ）



AISG 規格コネクタ

ストレートプラグ

種類	図面 mm (インチ)	芯数	適合ケーブル径	品番 - 圧着式 ¹⁾
ストレートプラグ ピンコンタクト ¹⁾ 		8 	4 ~ 6 mm	C091 11H008 810 2
ストレートプラグ ピンコンタクト ¹⁾ 			6 ~ 8 mm	C091 11H008 811 2
ストレートプラグ ソケットコンタクト ¹⁾ 			4 ~ 6 mm	C091 11D008 810 2
ストレートプラグ ソケットコンタクト ¹⁾ 			6 ~ 8 mm	C091 11D008 811 2
ケーブルハーネス 両端プラグコネクタ、 ピンコンタクト 8 芯 				CA 091 60 2000 XXX ¹⁾ (²⁾

1) 圧着コンタクトは別途ご注文ください。(P.15)

すべての寸法は参考値です。

*1: 品番の XXX には、ケーブル長 (L) をメートルでご指定ください。(例 : 150m = 150、10m = 010、0.5m = 950)

*2: ケーブルアセンブリのカスタマイズも承ります。ケーブルアセンブリの詳細につきましては、弊社までお問合せください。

AISG 規格コネクタ




レセプタクル / ケーブルハーネス

種類	形状	図面 mm (インチ)	品番
ジャムナットレセプタクル (リアマウント) ピンコンタクト 6芯 基板実装			C091 61C006 804 2
ジャムナットレセプタクル (リアマウント) ピンコンタクト 8芯 基板実装			C091 61C008 801 2
ジャムナットレセプタクル (リアマウント) ソケットコンタクト 6芯 基板実装			C091 61G006 804 2
ジャムナットレセプタクル (リアマウント) ソケットコンタクト 8芯 結線方式：圧着			C091 61G008 801 2
ジャムナットレセプタクル (リアマウント) ソケットコンタクト 8芯 基板実装			C091 61G008 811 2
フランジ取付レセプタクル ロングシェル ^(*) ピンコンタクト 8芯 結線方式：圧着			C091 11S008 Y 003 2 U
フランジ取付レセプタクル ロングシェル ^(*) ソケットコンタクト 8芯 結線方式：圧着			C091 11T008 Y 002 2 U
レセプタクルケーブルアセンブリ ジャムナット、ピンコンタクト 6芯			CA 091 51 ^(*)
レセプタクルケーブルアセンブリ ジャムナット、ソケットコンタクト 6芯			CA 091 52 ^(*)
レセプタクルケーブルアセンブリ フランジ、ソケットコンタクト 8芯			CA 091 54 0004 ^(*)
レセプタクルケーブルアセンブリ フランジ、ピンコンタクト 8芯			CA 091 55 0001 ^(*)
ケーブルアセンブリ レセプタクル、ソケットコンタクト + レセプタクル、ピンコンタクト 8芯			CA 091 56 0001 ^(*)

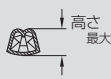
*1: ノーマルシェルと同じく、ロングシェルレセプタクルはケーブルアセンブリでお届けします。

*2: ケーブルアセンブリのカスタマイズも承ります。ケーブルアセンブリの詳細につきましては、弊社までお問合せください。

AISG コネクタの詳細及び注文方法については、弊社までお問合せください。

C091D、AISG 共通 圧着コンタクト	プレスコンタクト(バラ)	プレスコンタクト (リール、手動圧着工用具)	プレスコンタクト(リール、自動圧着機用)
	 1パック100本入り	 1リール200本	 1リール2000本 左・右 取付あり

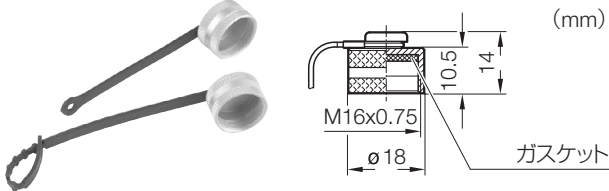
コンタクトの種類	コンタクト φ	適用電線 サイズ (mm ²)	絶縁 φ (mm)	供給形態	数量 単位 (本)	品番	
						銀めっき コンタクト	金めっき コンタクト
ピンコンタクト 	1.5 mm	0.09 ~ 0.25	0.7 ~ 1.6	バラ	100	VN01 015 0052 (1)	VN01 015 0052 (2)
				手動圧着工用具用リール	200	ZN01 015 0052 (1)	ZN01 015 0052 (2)
				右側取付自動圧着機用リール	2000	HN01 015 0052 (1)	HN01 015 0052 (2)
				左側取付自動圧着機用リール	2000	TN01 015 0052 (1)	TN01 015 0052 (2)
		0.35 ~ 0.50	1.0 ~ 2.0	バラ	100	VN01 015 0046 (1)	VN01 015 0046 (2)
				手動圧着工用具用リール	200	ZN01 015 0046 (1)	ZN01 015 0046 (2)
				右側取付自動圧着機用リール	2000	HN01 015 0046 (1)	HN01 015 0046 (2)
				左側取付自動圧着機用リール	2000	TN01 015 0046 (1)	TN01 015 0046 (2)
		0.75 ~ 1.0	1.6 ~ 2.1	バラ	100	VN01 015 0047 (1)	VN01 015 0047 (2)
				手動圧着工用具用リール	200	ZN01 015 0047 (1)	ZN01 015 0047 (2)
				右側取付自動圧着機用リール	2000	HN01 015 0047 (1)	HN01 015 0047 (2)
				左側取付自動圧着機用リール	2000	TN01 015 0047 (1)	TN01 015 0047 (2)
ソケットコンタクト 	1.5 mm	0.09 ~ 0.25	0.7 ~ 1.6	バラ	100	VN02 015 0052 (1)	VN02 015 0052 (2)
				手動圧着工用具用リール	200	ZN02 015 0052 (1)	ZN02 015 0052 (2)
				右側取付自動圧着機用リール	2000	HN02 015 0052 (1)	HN02 015 0052 (2)
				左側取付自動圧着機用リール	2000	TN02 015 0052 (1)	TN02 015 0052 (2)
		0.35 ~ 0.50	1.0 ~ 2.0	バラ	100	VN02 015 0046 (1)	VN02 015 0046 (2)
				手動圧着工用具用リール	200	ZN02 015 0046 (1)	ZN02 015 0046 (2)
				右側取付自動圧着機用リール	2000	HN02 015 0046 (1)	HN02 015 0046 (2)
				左側取付自動圧着機用リール	2000	TN02 015 0046 (1)	TN02 015 0046 (2)
		0.75 ~ 1.0	1.6 ~ 2.1	バラ	100	VN02 015 0047 (1)	VN02 015 0047 (2)
				手動圧着工用具用リール	200	ZN02 015 0047 (1)	ZN02 015 0047 (2)
				右側取付自動圧着機用リール	2000	HN02 015 0047 (1)	HN02 015 0047 (2)
				左側取付自動圧着機用リール	2000	TN02 015 0047 (1)	TN02 015 0047 (2)

圧着結線サイズ	適用電線サイズ		ストリップ長	標準的な圧着部の高さ	引張強度
(mm ²)	(mm ²)	(AWG)	(mm)	(mm) 	DIN EN 60352-2 適合 (N)
0.09 ~ 0.25	0.09	28	3.0 + 0.5	0.85 ~ 0.89	11
		26			15
	0.14			0.86 ~ 0.90	18
		24			28
	0.25			0.91 ~ 0.97	32
0.35 ~ 0.50	0.35	22	3.0 + 0.5	0.90 ~ 1.06	40
	0.50	20		0.95 ~ 1.11	60
0.75 ~ 1.00	0.75		3.5 + 1.0	1.33 ~ 1.50	85
		18			90
	1.00			1.36 ~ 1.53	108

最低値は右の銅線引張強度による：δB ≈ 230 N/mm²

C091D、AISG 共通

アクセサリ

名称	形状 / 図面	品番
スパナレンチ ジャムナットレセプタクル用		N 45 091-000 1
スパナレンチ プラグコネクタ用 (ピン/ソケットコンタクト対応)		FH 0300-091
メタル保護キャップ ピンコンタクトの プラグ、レセプタクル用 (ニッケルめっき黄銅製)		プラグ - ピンコンタクト用 ・ C091 00U000 120 2 ストラップ長 : 85 mm レセプタクル - ピンコンタクト用 ・ C091 00U000 130 2 ストラップ長 : 60 mm ・ C091 00U000 131 2 ストラップ長 : 100 mm
メタル保護キャップ ソケットコンタクトの プラグ、レセプタクル用 (ニッケルめっき黄銅製)		プラグ - ソケットコンタクト用 ・ C091 00V000 120 2 ストラップ長 : 85 mm レセプタクル - ソケットコンタクト用 ・ C091 00V000 130 2 ストラップ長 : 60 mm ・ C091 00V000 131 2 ストラップ長 : 100 mm
レセプタクル用ナット		T1336 060 9

C091D、AISG 共通

工具

工具	形状	品番			
		ピンコンタクト		ソケットコンタクト	
		VN01 015 0052 (..) VN01 015 0046 (..)	VN01 015 0047 (..)	VN02 015 0052 (..) VN02 015 0046 (..)	VN02 015 0047 (..)
圧着工具		TA 0500			
圧着用 ダイス		TA 0000 202	TA 0000 502	TA 0000 202	TA 0000 502
ロケータ		TA 0001 091 0001	TA 0002 091 0001	TA 0001 091 0001	TA 0002 091 0001
引抜工具		FH 0200 091 1			

C091Aシリーズ

特長

- ・ 欧州標準 DIN/IEC 60130-9 規格のねじ込みロック式を採用
- ・ 2 ～ 8、12、14 芯の豊富なインサート配列
- ・ シェル内部にストreinリリース付き
- ・ 嵌合時の高いシールド効果
- ・ プラグコネクタ
 - － ストレートタイプ、ライトアングルタイプ
 - － 半田結線 2 ～ 8、12、14 芯
 - － 圧着結線 2 ～ 8 芯
 - － 最大 6 mm のケーブル対応ケーブルスリーブ付き
 - － 4 ～ 6 mm または 6 ～ 8 mm ケーブル用ケーブルグランド付き
- ・ レセプタクルコネクタ
 - － フロントマウントとリアマウントあり
 - － ストレートとライトアングルの基板実装タイプ
 - － 長さの違うディップ半田付け用コンタクトをご提供
 - － 半田結線 2 ～ 8、12、14 芯
 - － 圧着結線 2 ～ 8 芯
- ・ カラーバックシェルをオプションでご提供
- ・ UL 認証取得（ファイル番号 E 63093）



C091Bシリーズ

特長

- ・ バヨネットロック式のプラスチックコネクタ
- ・ 3 ～ 8、12、14 芯の豊富なインサート配列
- ・ シェル内部にストreinリリース付き
- ・ 嵌合時の高いシールド効果
- ・ プラグコネクタ
 - － ストレートタイプ、ライトアングルタイプ
 - － 半田結線 3 ～ 8、12、14 芯
 - － 圧着結線 3 ～ 8 芯
 - － 最大 6 mm のケーブル対応ケーブルスリーブ付き
 - － 4 ～ 6 mm または 6 ～ 8 mm ケーブル用ケーブルグランド付き
- ・ レセプタクルコネクタ
 - － フロントマウントとリアマウントあり
 - － 基板実装タイプあり
 - － 半田結線 3 ～ 8、12、14 芯
 - － 圧着結線 3 ～ 8 芯
- ・ カラーバックシェルをオプションでご提供
- ・ UL 認証取得（ファイル番号 E 63093）



Amphenol アンフェノール ジャパン株式会社

□本社・工場 〒520-3041 滋賀県栗東市出庭 471-1 TEL 077-553-8501 (代) FAX 077-551-2200
□横浜オフィス 〒222-0033 神奈川県横浜市港北区新横浜 2-2-8 TEL 045-473-9219 (代) FAX 045-473-9204

<http://www.amphenol.co.jp/industrial>