

DMS シリーズ

MSシリーズ Eクラス (耐環境型) のナットを、MS3057-Cタイプ*のケーブルクランプに組換えた防水コネクタです。
 (*P35をご参照)

- IP67の防水防塵性能
- 過酷な環境下 (雨、雪、水、泥) においても、高性能を発揮
- 優れた耐腐食性 (カドミウムめっきOD色クロメート処理)

注文方法

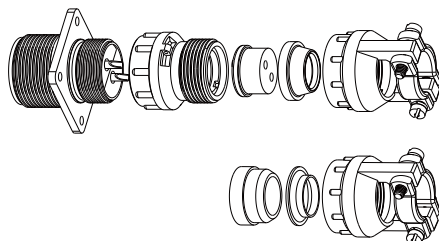
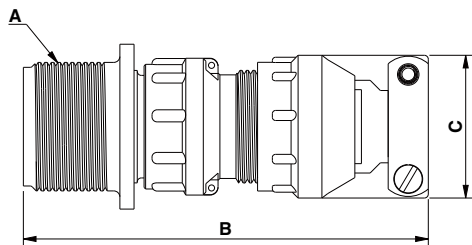
DMS **06** **E** - **20-27** **S** **W** - **001**
 ① ② ③ ④ ⑤ ⑥ ⑦

1. シリーズ名		5. コンタクト形状	
DMS	DMSシリーズ	P	ピンコンタクト
		S	ソケットコンタクト
2. コネクタ形状		6. ローテーション	
00	ウォールマウントレセプタクル	W、X、Y、Z (P8をご参照ください) ノーマルローテーションは指定不要	
06	ストレートプラグ		
08	ライトアングルプラグ		
01	中継レセプタクル		
3. サービスクラス		7. ケーブル仕様	
E	耐環境型	001	バラ線仕様
		002	キャプタイヤケーブル仕様
4. インサート配列			
P5~P15をご参照ください。			

外形寸法図

単位: mm
 すべての寸法は参考値です。

ウォールマウントレセプタクル DMS00



シエル サイズ	A クラス 2A インチねじ	B* Max.	C ± 0.2
10SL	.6250-24 UNF	74.0	22.6
12S	.7500-20UNEF	74.0	22.6
14S	.8750-20UNEF	74.0	25.8
16S	1.0000-20UNEF	74.0	28.1
16	1.0000-20UNEF	83.0	28.1
18	1.1250-18NEF	86.0	31.0
20	1.2500-18NEF	86.0	37.3
22	1.3750-18NEF	86.0	37.3
24	1.5000-18NEF	91.0	42.0
28	1.7500-18NS	97.0	42.0
32	2.0000-18NS	98.0	54.0
36	2.2500-16UN	111.0	57.1
40	2.5000-16UN	111.0	63.5

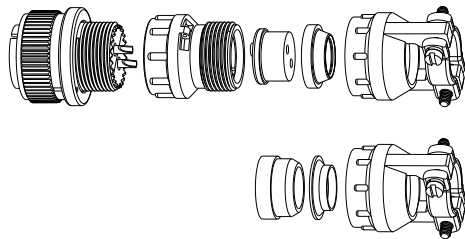
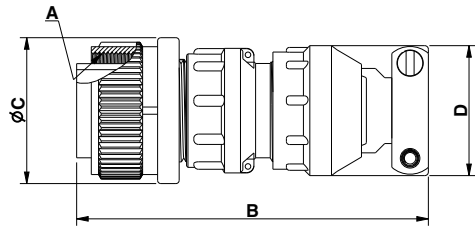
*保管や輸送時の最終組付け寸法を示します。
 アダプタやナットは緩く組み付けた状態です。
 注) アダプタならびにクランプナットは、金型品と切削品の形状が存在します。

外形寸法図

単位: mm
すべての寸法は参考値です。

ストレートプラグ

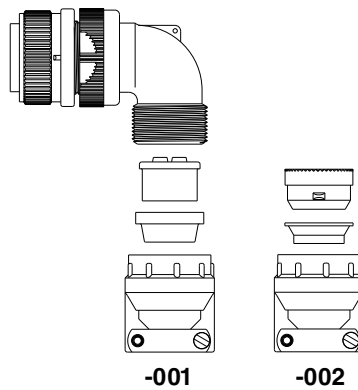
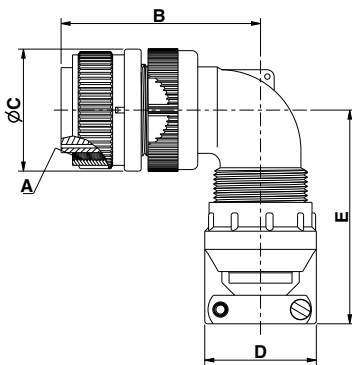
DMS06



シェルサイズ	A クラス 2B インチねじ	B* Max.	φ C Max.	D ± 0.2
10SL	.6250-24 UNF	75.0	24.0	22.6
12S	.7500-20UNEF	75.0	25.3	22.6
14S	.8750-20UNEF	76.0	28.5	25.8
16S	1.0000-20UNEF	76.0	31.8	28.1
16	1.0000-20UNEF	87.0	31.8	28.1
18	1.1250-18NEF	91.0	33.9	31.0
20	1.2500-18NEF	90.0	37.1	37.3
22	1.3750-18NEF	90.0	40.3	37.3
24	1.5000-18NEF	94.0	43.6	42.0
28	1.7500-18NS	100.0	50.0	42.0
32	2.0000-18NS	104.0	56.1	54.0
36	2.2500-16UN	110.0	62.6	57.1
40	2.5000-16UN	110.0	69.1	63.5

ライトアングルプラグ

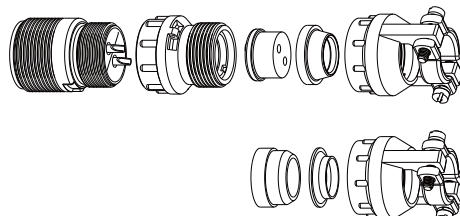
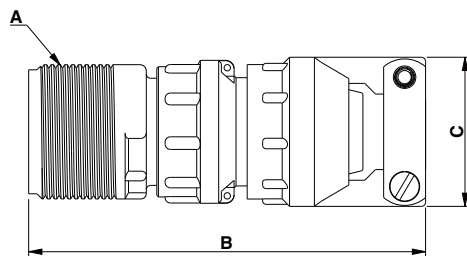
DMS08



シェルサイズ	A クラス 2B インチねじ	B* Max.	φ C Max.	D ± 0.2	E Ref.
10SL	.6250-24 UNF	44.0	24.0	22.6	55.0
12S	.7500-20UNEF	44.0	25.3	22.6	55.0
14S	.8750-20UNEF	45.0	28.5	25.8	57.0
16S	1.0000-20UNEF	48.0	31.8	28.1	58.0
16	1.0000-20UNEF	58.0	31.8	28.1	58.0
18	1.1250-18NEF	58.0	33.9	31.0	63.0
20	1.2500-18NEF	65.0	37.1	37.3	65.0
22	1.3750-18NEF	65.0	40.3	37.3	66.0
24	1.5000-18NEF	69.0	43.6	42.0	73.0
28	1.7500-18NS	69.0	50.0	42.0	75.0
32	2.0000-18NS	76.0	56.1	54.0	86.0
36	2.2500-16UN	78.0	62.6	57.1	97.0
40	2.5000-16UN	83.0	69.1	63.5	102.0

中継レセプタクル

DMS01



シェルサイズ	A クラス 2A インチねじ	B* Max.	C ± 0.2
10SL	.6250-24 UNF	74.0	22.6
12S	.7500-20UNEF	74.0	22.6
14S	.8750-20UNEF	74.0	25.8
16S	1.0000-20UNEF	74.0	28.1
16	1.0000-20UNEF	83.0	28.1
18	1.1250-18NEF	86.0	31.0
20	1.2500-18NEF	86.0	37.3
22	1.3750-18NEF	86.0	37.3
24	1.5000-18NEF	91.0	42.0
28	1.7500-18NS	97.0	42.0
32	2.0000-18NS	98.0	54.0
36	2.2500-16UN	111.0	57.1
40	2.5000-16UN	111.0	63.5

* 保管や輸送時の最終組付け寸法を示します。アダプタやナットは緩く組み付けた状態です。
注) アダプタならびにクランプナットは、金型品と切削品の形状が存在します。