



GT-Quadraxシリーズは、#8のQuadraxコンタクトを最大7芯組み込むことができる鉄道車両用イーサネット対応コネクタです。1ペアあたり最大1Gbpsの高速伝送を実現します。

低煙・難燃性のグロメットを採用、インサートと一体化したコネクタシェルは頑強なアルミニウム合金で形成されており、耐環境特性に優れた構造です。

圧着結線したコンタクトは手で簡単に挿入できます。挿入工具が不要になりますので、アセンブリ作業の工数削減に大きく貢献します。

特長

- 1ペアあたり最大1Gbpsの高速伝送
- 圧着タイプの#8Quadraxコンタクトを使用
- AWG18~20の電線サイズに適合
- 10/100/1000Mbps イーサネットに最適
- CAT5eの通信ネットワーク規格に対応
- IP67の防水性
- イーサネット接続用の車両間渡りジャンパーケーブルに最適
- ケーブルアセンブリで提供可能

性能

機械特性 (GTコネクタ)	
使用温度範囲	-55℃～+125℃
嵌合耐久性	2000回(カップリングナット部)
嵌合方式	リバースバヨネット方式
防水性	IP67(嵌合時)
シェル材質	アルミニウム合金
インサート材質	アルミニウム合金
塩水噴霧	48時間 (めっきオプション336時間、 500時間も対応可)
RoHS/REACH対応	適合

インサート配列



インサート配列	28-BL	36-BV
定格電圧	50V	50V
定格電流	5A	5A
コンタクト数	4	7

コンタクト性能 (Quadrax)	
帯域幅	最大 1GHz
適用電線サイズ	18~20 AWG
定格電圧	50 Vrms Max. (海面位)
耐電圧	1000VAC rms 内部コンタクト間測定(海面位) 500VAC 内部コンタクトと外部コンタクト間測定(海面位)

適合ケーブル

インピーダンス(Ω)	推奨ケーブル
100	日立金属社製 RailNS-C5E 0.75mm ² ×4C =typeB=
	HUBER+SUHNER社製 RADOX Railcat CAT5e 100OHM XM S_SD 586584 4x0.5mm ²
120	HUBER+SUHNER社製 RADOX Databus 12 552 044 (.5mm ²)
	HUBER+SUHNER社製 RADOX Databus 120 Ohm 4x0.75 XM S 586643C
	Nexans社製 Nexans EDE 2PE993 (.5mm ²)
	Nexans社製 Filotex P 2PG041 (.75mm ²)

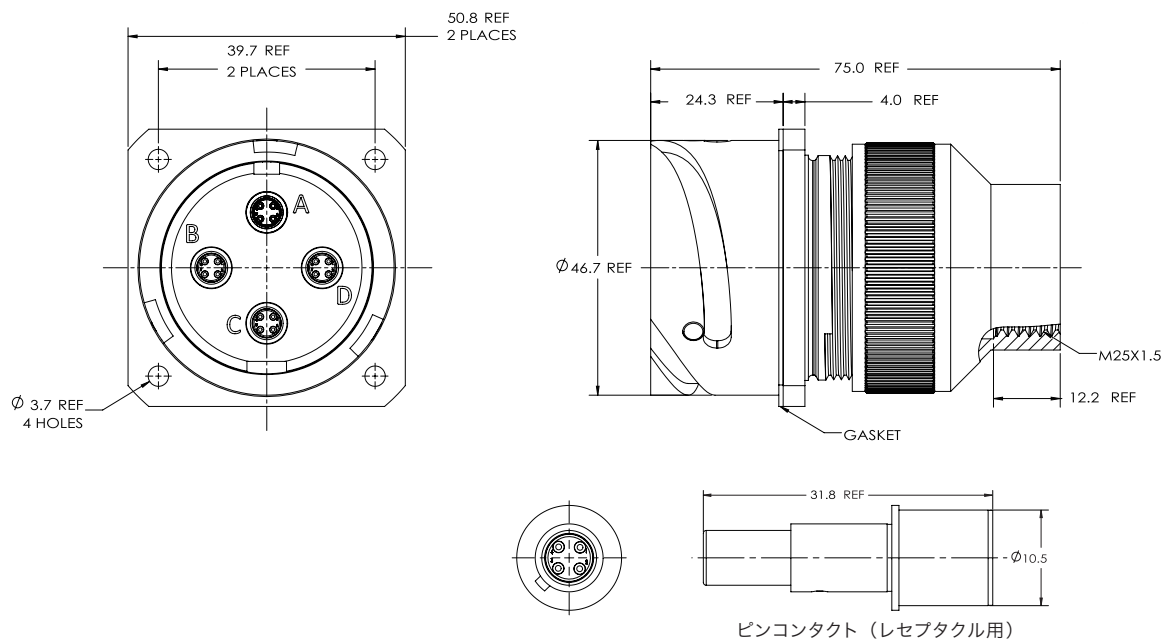
注) 推奨ケーブルは一例です。上記以外をご使用される場合は弊社までお問合せください。

単位: mm
すべての寸法は参考値です。

ウォールマウントレセプタクル (4芯)

品番	インサート配列	シェルサイズ	ケーブル外径
GTC030QXA28-BLP(025)(M25)(LC)	28-BL	28	φ5-8mm

* GT-Quadrax シリーズはコンタクトが付属しませんので、別途ご注文ください。

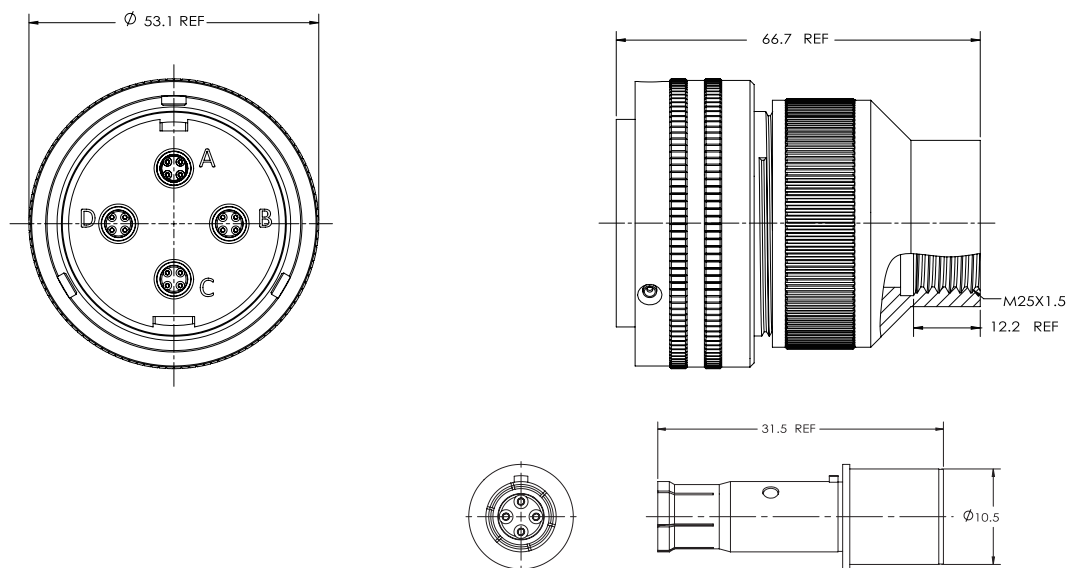
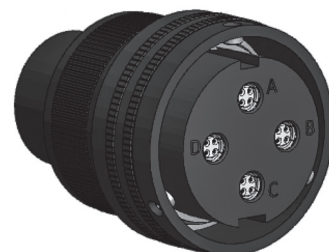


ピンコンタクト (レセプタクル用)

ストレートプラグ (4芯)

品番	インサート配列	シェルサイズ	ケーブル外径
GTC06QXA28-BLS(025)(M25)(LC)	28-BL	28	φ5-8mm

* GT-Quadrax シリーズはコンタクトが付属しませんので、別途ご注文ください。



ソケットコンタクト (プラグ用)

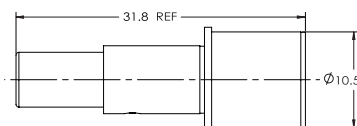
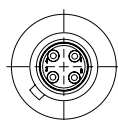
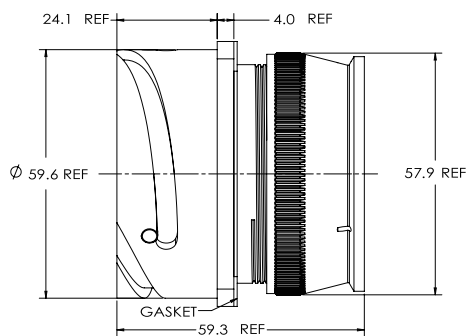
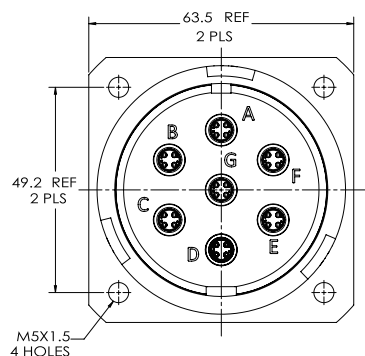
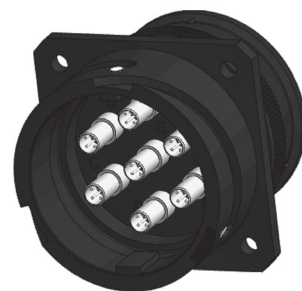
注) 本カタログ掲載以外の外形図は、弊社までお問合せください。

単位: mm
すべての寸法は参考値です。

ウォールマウントレセプタクル (7芯)

品番	インサート配列	シェルサイズ	ケーブル外径
GTC030QXE36-BVP(025)(LC)	36-BV	36	φ5-8mm

* GT-Quadrax シリーズはコンタクトが付属しませんので、別途ご注文ください。

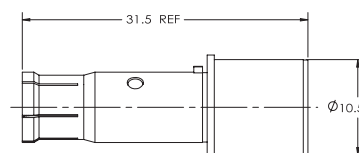
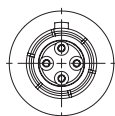
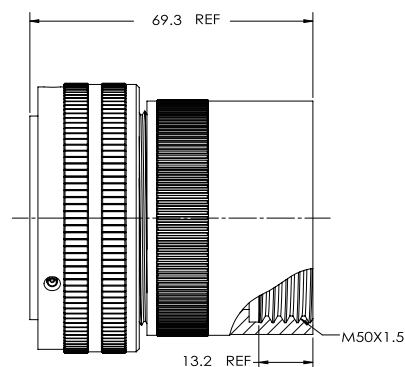
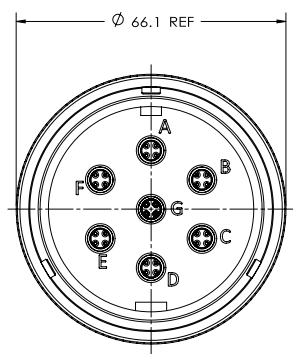
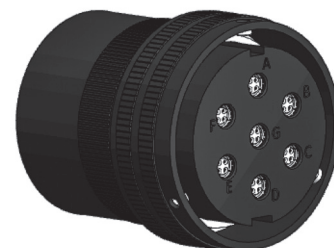


ピンコンタクト (レセプタクル用)

ストレートプラグ (7芯)

品番	インサート配列	シェルサイズ	ケーブル外径
GTC06QXA36-BVS(025)(M50)(LC)	36-BV	36	φ5-8mm

* GT-Quadrax シリーズはコンタクトが付属しませんので、別途ご注文ください。



ソケットコンタクト (プラグ用)

注) 本カタログ掲載以外の外形図は、弊社までお問合せください。

GT-Quadrax シリーズ

GTC **030** **QXA** **28-BL** **P** **(025)** **(M25)** **(LC)**

① ② ③ ④ ⑤ ⑥ ⑦ ⑧

* GT-Quadrax シリーズはコンタクトが付属しませんので、別途ご注文ください。

1. シリーズ名		GTC	GT-Quadraxシリーズ(圧着、低煙・難燃性グロメット)
2. コネクタタイプ		030	ウォールマウントレセプタクル
		06	ストレートプラグ
		070	ジャムナットレセプタクル
		01	中継レセプタクル
3. サービスクラス		QXA	耐環境型、シールグロメットおよびコンジット対応型
		QXE	耐環境型、シールグロメット付き
		空白	アクセサリ無し
4. シェルサイズ、インサート配列		P35のインサート配列をご参照ください。	
5. コンタクトタイプ		P	ピンコンタクト(レセプタクル用)
		S	ソケットコンタクト(プラグ用)
6. 表面処理		(023)	無電解ニッケルめっき(導電性)
		(025)	黒色亜鉛コバルトめっき(導電性)
		(072)	グレー亜鉛ニッケルめっき(導電性)
		(G96)	黒色アルマイト(非導電性)
7. コンジット用ねじ		(M25)	M25ねじ
		(M50)	M50ねじ
		注) プラグご注文時に選定ください。 注) PGねじも対応可能です。別途お問合せください。	
8. コンタクト仕様		LC	コンタクト付属無し(標準仕様)

注) キーローテーションが必要な場合はお問合せください。
(ノーマルポジションは、キー位置指定不要)

Quadrax コンタクト

QX4 **20** **P** **100**

① ② ③ ④

1. シリーズ名		QX4	Quadraxコンタクト
2. 適用電線サイズ		20	18~20AWGに対応
3. コンタクトタイプ		P	ピンコンタクト(レセプタクル用)
		S	ソケットコンタクト(プラグ用)
4. インピーダンス		100	特性インピーダンス(100Ω)対応
		120	特性インピーダンス(120Ω)対応

品番構成例

GT-Quadraxシリーズ	品番	仕様
ストレートプラグ	GTC06QXA28-BLS(025)(M25)(LC)	4芯、耐環境型、シールグロメットおよびコンジット対応型、黒亜鉛コバルトめっき、M25ねじ、コンタクト付属なし
	GTC06QXA36-BVS(025)(M50)(LC)	7芯、耐環境型、シールグロメットおよびコンジット対応型、黒亜鉛コバルトめっき、M50ねじ、コンタクト付属なし
ウォールマウントレセプタクル	GTC030QXA28-BLP(025)(M25)(LC)	4芯、耐環境型、シールグロメットおよびコンジット対応型、黒亜鉛コバルトめっき、M25ねじ、コンタクト付属なし
	GTC030QXE36-BVP(025)(LC)	7芯、耐環境型、シールグロメット付き、黒亜鉛コバルトめっき、コンタクト付属なし
Quadraxコンタクト	QX4-20-P-120	Quadraxコンタクト、ピンコンタクト、電線サイズ18~20AWG対応、120Ωインピーダンス対応
	QX4-20-S-120	Quadraxコンタクト、ソケットコンタクト、電線サイズ18~20AWG対応、120Ωインピーダンス対応
	QX4-20-P-100	Quadraxコンタクト、ピンコンタクト、電線サイズ18~20AWG対応、100Ωインピーダンス対応
	QX4-20-S-100	Quadraxコンタクト、ソケットコンタクト、電線サイズ18~20AWG対応、100Ωインピーダンス対応