

プッシュプル嵌合 防水樹脂コネクタ HS-Lok シリーズ



HS-Lokシリーズは、プラグ外径14.0mm、最大6芯、プッシュプル嵌合の超小型防水コネクタです。プラグを押すだけでカチッとした手ごたえとともに嵌合し、引っ張るだけで離脱します。

嵌合時IP68の防水性、耐UV性の強化樹脂ハウジングによって、屋内外のウェットな環境でも安心してお使いいただけます。屋外用LED照明、通信機器、監視カメラなどで豊富な実績があります。

仕様

嵌合方式	プッシュプル
定格電流	2A(Q8U)、5A(Q8D)、5A+2A(Q8DU)
定格電圧	2A: 100Vdc 5A: 300Vac/Vdc 5A+2A: 5A(300Vac) + 2A(100Vdc)
材質	ハウジング: 熱可塑性樹脂 (UL認定) コンタクト: 銅合金、金めっき ガスケット&Oリング: ゴム (UL認定)
保護等級	IP68 (嵌合時、1時間/24時間)
使用温度	-40°C ~ +105°C
接触抵抗	10mΩ Max.
絶縁抵抗	100MΩ Min. (500Vdc)
嵌合耐久性	2,000回
耐電圧	EIA-364-20相当。(1,000V+2×定格電圧)を1分間印加して、絶縁破壊のないこと。
塩水噴霧時間 (耐腐食性)	500時間

注文方法

Q8D - 04 PMM S - Q F 8 001
① ② ③ ④ ⑤

①電流タイプ	
Q8U	2A
Q8D	5A
Q8DU	5A+2A

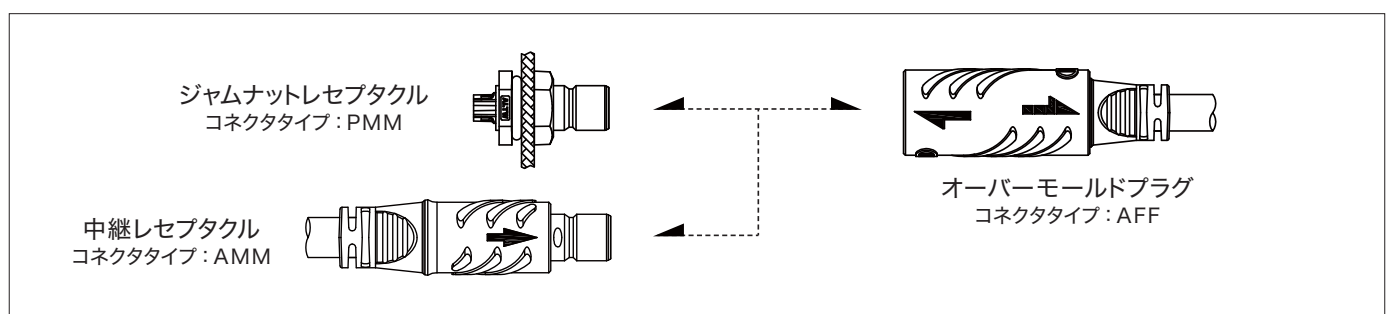
②芯数	
Q8U	05, 06
Q8D	02, 03, 04
Q8DU	05 (2+3芯)

③コネクタタイプ	
PMM	ジャムナットレセプタクル
AMM	中継レセプタクル
AFF	オーバーモールドプラグ

④結線タイプ	
S	半田タイプ (レセプタクル用)
A	オーバーモールドタイプ (プラグ用)

⑤コネクタ形状	
F	レセプタクル用
L	プラグ用

コネクタ組み合わせ図



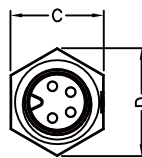
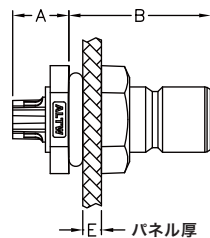
インサート配列

芯数					
2芯 (02)	3芯 (03)	4芯 (04)	5芯 (05)	6芯 (06)	2+3芯 (05)
電流タイプ					
5A (Q8D)	5A (Q8D)	5A (Q8D)	2A (Q8U)	2A (Q8U)	5A+2A (Q8DU)
インサート配列 (ジャムナットレセプタクル、中継レセプタクル)					
インサート配列 (オーバーモールドプラグ)					
オーバーモールドケーブル色コード					
1=白 2=黒	1=白 2=黒 3=緑	1=白 2=黒 3=赤 4=青	1=白 2=黒 3=赤 4=青 5=緑	1=白 2=黒 3=赤 4=青 5=緑 6=茶	1=白 2=黒 3=赤 4=青 5=緑 6=茶

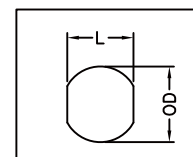
外径寸法図

単位：mm
すべての寸法は参考値です。

■レセプタクル

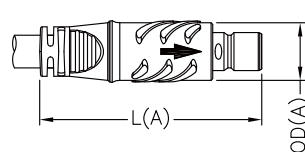


■パネルカット寸法

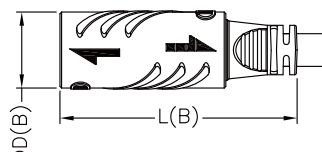


電流タイプ	定格電流	芯数	A	B	C	D	E	L	OD
Q8U	2A	5	6.0	15.2	10.0	11.5	0.8-2.0	7.1	8.1
		6	8.8	15.2	10.0	11.5	0.8-2.0	7.1	8.1
Q8D	5A	2,3,4	6.0	15.2	10.0	11.5	0.8-2.0	7.1	8.1
Q8DU	5A+2A	2+3	6.0	15.2	10.0	11.5	0.8-2.0	7.1	8.1

■中継レセプタクル、オーバーモールドプラグ



中継レセプタクル



オーバーモールドプラグ

電流タイプ	定格電流	中継レセプタクル		オーバーモールドプラグ	
		L(A)	OD(A)	L(B)	OD(B)
Q8U	2A	41.0	10.6	43.8	14.0
Q8D	5A	41.0	10.6	43.8	14.0
Q8DU	5A+2A	41.0	10.6	43.8	14.0