

HVSL シリーズ - HVSL800XX2

EV/HEV 高電圧防水コネクタ、120A ~ 180A、1000V DC

単位: mm
すべての寸法は参考値です。

品番:

プラグ品番

- ・HVSL800062■X25 (25mm² ケーブル対応)
- ・HVSL800062■X35 (35mm² ケーブル対応)
- ・HVSL800062■X50 (50mm² ケーブル対応)

レセプタクル品番

- ・HVSL800022■XH6 (バスバー、M6)

■にて、キーコード(誤嵌合防止用)の A/B を選択してください。

Xにて、HVIL無し(0)、HVIL付き(1)のいずれかを選択してください。

ロック機構:

レバーロック

CPAロック機構 (半嵌合防止)

適用電線サイズ:

25 mm²、35 mm²、50 mm²

結線:

プラグ: 圧着

レセプタクル: バスバー

特長:

保護等級: IP67、IP6K9K (嵌合時)

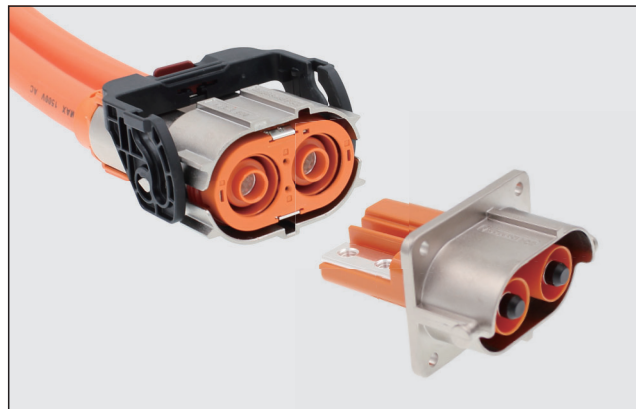
タッチプルーフ: IP2XB

HVIL (インターロック) 機構付きあり

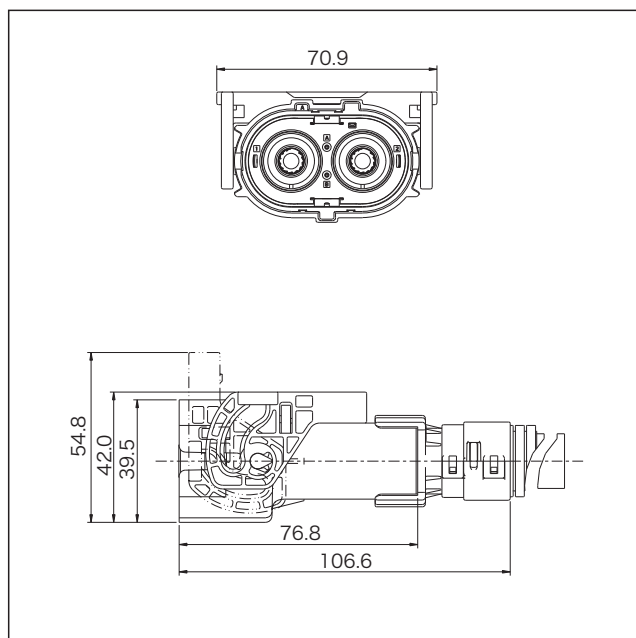
360°EMI シールド

キーコード (誤嵌合防止用): A/B

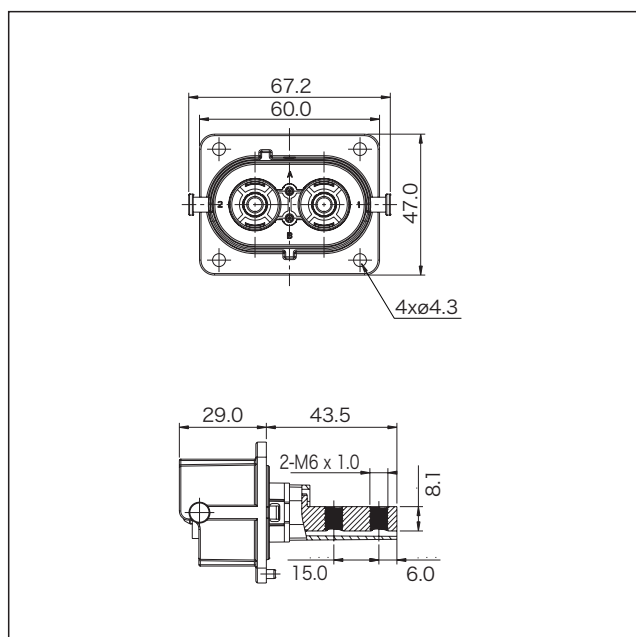
2重ロック構造 (CPA)



プラグ外形図



レセプタクル外形図



性能:

嵌合離脱力: < 100N

使用温度範囲: -40°C ~ +125°C

定格電圧: 1000V DC Max.

嵌合耐久性: 50 回

定格電流: 120A 25mm²

150A 35mm²

180A 50mm²

絶縁抵抗: > 200 MΩ

耐電圧: 3000V AC

材質:

ハウジング: アルミニウム合金

コンタクト本体: 銅合金

HVSL シリーズ - HVSL800XX2 (90°)

EV/HEV 高電圧防水コネクタ、120A ~ 180A、1000V DC

単位: mm
すべての寸法は参考値です。

品番:

プラグ品番

- ・HVSL800082 **■**X25 (25mm² ケーブル対応)
- ・HVSL800082 **■**X35 (35mm² ケーブル対応)
- ・HVSL800062 **■**X50 (50mm² ケーブル対応)

レセプタクル品番

- ・HVSL800022 **■**XH6 (バスバー、M6)

■にて、キーコード(誤嵌合防止用)の A/B を選択してください。

Xにて、HVIL無し(0)、HVIL付き(1)のいずれかを選択してください。

ロック機構:

レバーロック

CPAロック機構 (半嵌合防止)

適用電線サイズ:

25 mm²、35 mm²、50 mm²

結線:

プラグ: 圧着

レセプタクル: バスバー

特長:

保護等級: IP67、IP6K9K (嵌合時)

タッチプルーフ: IP2XB

HVIL (インターロック) 機構付きあり

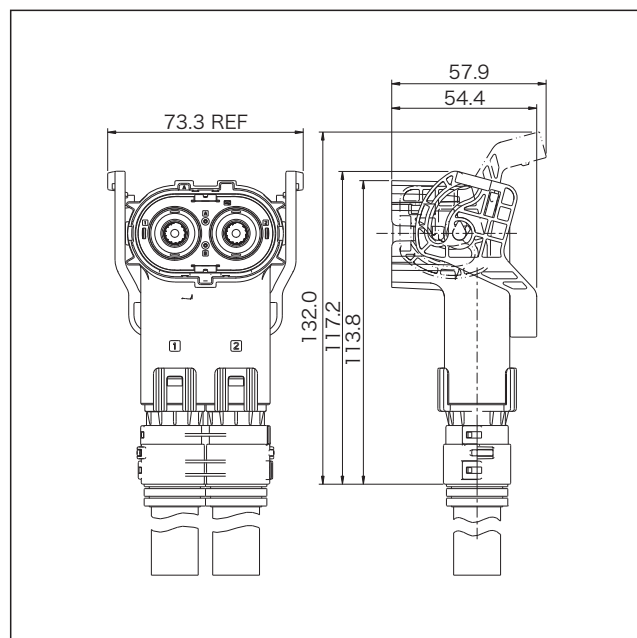
360°EMI シールド

キーコード (誤嵌合防止用): A/B

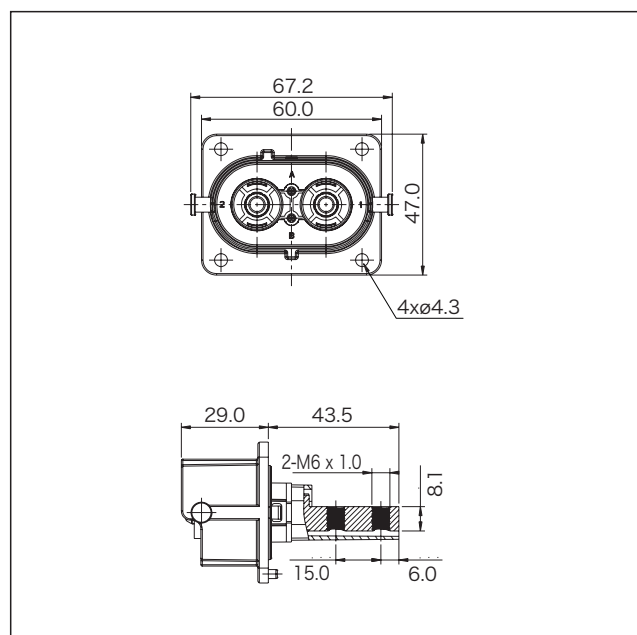
2重ロック構造 (CPA)



プラグ外形図



レセプタクル外形図



性能:

嵌合離脱力: < 100N

使用温度範囲: -40°C ~ +125°C

定格電圧: 1000V DC Max.

嵌合耐久性: 50 回

定格電流: 120A 25mm²

150A 35mm²

180A 50mm²

絶縁抵抗: > 200 MΩ

耐電圧: 3000V AC

材質:

ハウジング: アルミニウム合金

コンタクト本体: 銅合金