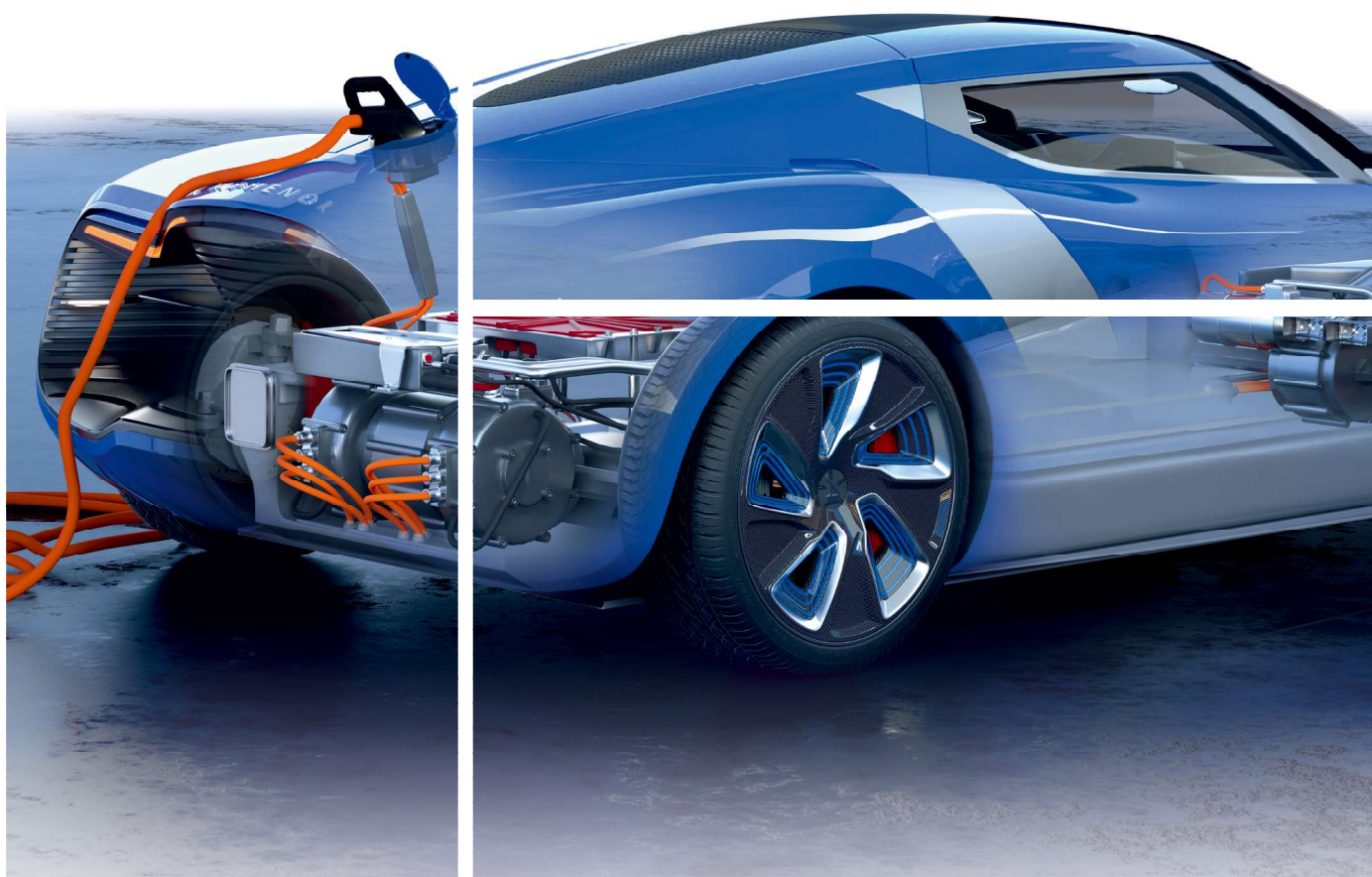


E-モビリティ用インターコネクト製品

Amphenol Electrification Solutions



■ モーター&インバータ

■ HVSL1200

- 電圧：1000V DC
- 電流：250A~350A
- 芯数：2芯
- 電線サイズ：70~95mm²
- 保護等級：IP67/IP6K9K（嵌合時）
- 使用温度：-40℃~+125℃



■ SurLok Plus

- | | |
|------------------------------|------------------------------|
| 1000Vタイプ | 1500Vタイプ |
| ■ 電圧：1000V DC | ■ 電圧：1500V DC |
| ■ 電流：100A~350A | ■ 電流：50A~500A |
| ■ 芯数：1芯 | ■ 芯数：1芯 |
| ■ 電線サイズ：16~95mm ² | ■ 電線サイズ：6~150mm ² |
| ■ 保護等級：IP67（嵌合時） | ■ 保護等級：IP67（嵌合時） |
| ■ 使用温度：-40℃~+105℃ | ■ 使用温度：-40℃~+125℃ |



■ HC

- 電流：電源 13A Max.
信号 5A Max.
- 芯数：16芯、32芯
- 電線サイズ：14~18AWG（電源）
20~22AWG（信号）
- 保護等級：IP68（嵌合時）
- 使用温度：-40℃~+125℃



■ HVC/HVMC

HVC（樹脂）

- 電圧：~1000V DC
- 電流：20A~440A
- 芯数：1~6芯
- 電線サイズ：2.5~
120mm²

HVMC（メタル）

- 電圧：~1000V DC
- 電流：20A~430A
- 芯数：1~3芯
- 電線サイズ：2.5~
120mm²

- 保護等級：IP67/IP6K9K（嵌合時）
- 使用温度：-40℃~+140℃



■ HVSLF

- 電圧：1000V DC
- 電流：180A~270A
- 芯数：2芯
- 電線サイズ：35~70mm²
- 保護等級：IP67/IP69K（嵌合時）
- 使用温度：-40℃~+140℃



■ RT

- 電流：電源 45A Max.
信号 13A Max.
- 芯数：2芯~48芯
- 電線サイズ：8~30AWG
- 保護等級：IP68（嵌合時）
- 使用温度：-40℃~+105℃
-40℃~+125℃（耐熱タイプ）



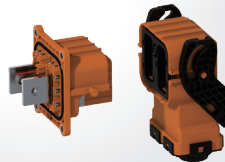
■ PowerLok

- 電圧：1000V DC
- 電流：90A~120A
- 芯数：1~3芯
- 電線サイズ：16~120mm²
- 保護等級：IP67（嵌合時）
- 使用温度：-40℃~+125℃（120シリーズ）
-40℃~+140℃（300、500シリーズ）
- 建機、農機、商用車に最適



■ PLB500

- 電圧：1500V DC
- 電流：400A
- 芯数：2芯
- 電線サイズ：95mm²
- 保護等級：IP67/IP69K
- 使用温度：-40℃~+140℃



■ ePower-Lite

- 電圧：~1000V DC
- 電流：25A~120A
- 芯数：2~4芯
- 電線サイズ：2.5~25mm²
- 保護等級：IP67（嵌合時）
- 使用温度：-40℃~+125℃



■ HVPT/HVPC

HVPT

- 電圧：1000V DC
- 電流：電線サイズに拠る
- 芯数：1~3芯
- 電線サイズ：25~70mm²
- 保護等級：IP67/IP6K9K（嵌合時）
- 使用温度：-40℃~+125℃

HVPC

- 電圧：1000V DC
- 電流：180A Max.
- 芯数：1芯
- 電線サイズ：35~50mm²
- 保護等級：IP68/IP6K9K（嵌合時）
- 使用温度：-40℃~+125℃



■ BSM

- 電圧：24V DC/600V DC
- 電流：~5A / 100A
- 嵌合回数：5000回
- 使用温度：-40℃~+125℃

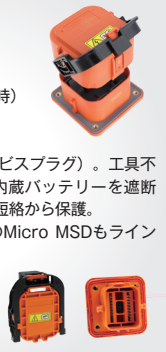
バッテリースワップコネクタ。X、Y方向に、±2mmのスレを吸収、Z方向に+5mmもしくは-5mmのフローティング



■ MSD

- 電圧：600V DC~1500V DC
- 電流：170A~350A
- 保護等級：IP67/IP6K9K（嵌合時）

高電圧遮断システムコネクタ（サービスプラグ）。工具不要で簡単に、ハイブリッドカーの内蔵バッテリーを遮断し、バッテリーパックのケーブルを短絡から保護。71mm×73mmの業界最小クラスのMicro MSDもラインアップ。



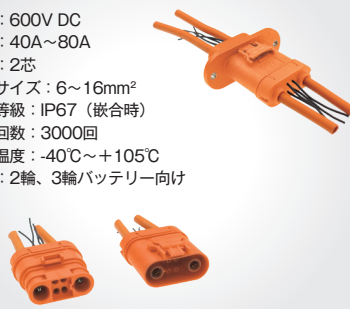
■ TS1

- 電圧：1000V DC
- 電流：300A Max.
- 芯数：1芯
- 電線サイズ：35~70mm²
- 保護等級：IP6K9K（嵌合時）
- 使用温度：-40℃~+125℃
- 建機、農機、商用車に最適



■ AutoLok

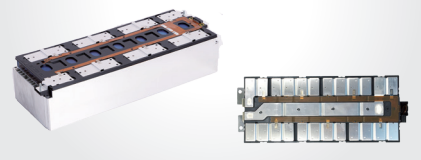
- 電圧：600V DC
- 電流：40A~80A
- 芯数：2芯
- 電線サイズ：6~16mm²
- 保護等級：IP67（嵌合時）
- 嵌合回数：3000回
- 使用温度：-40℃~+105℃
- 用途：2輪、3輪バッテリー向け



■ CCS 回路（Cell Connection System）

センサ、セル間接続のバスバー、それらを接続するハーネスやFPCアセンブリを統合した一体型モジュール。

複数の機能を一つにモジュールに組込むことで、省スペース、軽量化、工数削減ならびに、高信頼のバッテリー接続を実現。



EX/HVG

- | | |
|------------------------------|-------------------------------|
| EX | HVG |
| ■ 電圧：1000V DC | ■ 電圧：800V DC |
| ■ 電流：23A~40A Max. | ■ 電流：23A~50A |
| ■ 芯数：2芯、3芯 | ■ 芯数：2芯~6芯 |
| ■ 電線サイズ：2.5~6mm ² | ■ 電線サイズ：2.5~10mm ² |
| ■ 保護等級：IP68/IP6K9K (嵌合時) | ■ 保護等級：IP67/IP6K9K (嵌合時) |
| ■ 使用温度：-40℃~+125℃ | ■ 使用温度：-40℃~+125℃ |



SAE J1772 CCS1

- | | |
|-----------------------------|-----------------------------|
| HPC CCS1 (液冷式) | CCS1 |
| ■ 電圧：1000V DC | ■ 電圧：1000V DC |
| ■ 電流：600A Max. | ■ 電流：400A Max. |
| ■ 嵌合回数：20,000回 | ■ 嵌合回数：10,000回 |
| ■ 保護等級：TYPE 3S、TYPE 3R、IP69 | ■ 保護等級：TYPE 3S、TYPE 3R、IP69 |



HVSL282

- 電圧：1000V DC
- 電流：23A~32A
- 芯数：2芯
- 電線サイズ：2.5~4mm²
- 保護等級：IP67/IP69K (嵌合時)
- 使用温度：-40℃~+125℃



IEC 62196 CCS2

- | | |
|------------------|------------------|
| HPC CCS2 (液冷式) | CCS2 |
| ■ 電圧：1000V DC | ■ 電圧：1000V DC |
| ■ 電流：600A Max. | ■ 電流：380A Max. |
| ■ 嵌合回数：20,000回 | ■ 嵌合回数：10,000回 |
| ■ 保護等級：IP67/IP69 | ■ 保護等級：IP67/IP69 |



HVSL364

- 電圧：1000V DC
- 電流：20A~46A
- 芯数：4芯
- 電線サイズ：2.5~6mm²
- 保護等級：IP67/IP69K (嵌合時)
- 使用温度：-40℃~+125℃



NACS (North American Charging System)

- | | |
|---------------------|---------------------|
| NACS DC (液冷式) | NACS DC |
| ■ 電圧：1000V DC | ■ 電圧：1000V DC |
| ■ 電流：600A Max. | ■ 電流：380A Max. |
| ■ 嵌合回数：20,000回 | ■ 嵌合回数：20,000回 |
| ■ 保護等級：TYPE 3S、IP69 | ■ 保護等級：TYPE 3S、IP69 |

- NACS AC
- 電圧：600V AC
 - 電流：40A~80A
 - 嵌合回数：10,000回
 - 保護等級：TYPE 3S



Mini PowerLok

- 電圧：1000V DC
- 電流：25A~60A
- 芯数：2芯~4芯、2芯+4芯 (ハイブリッド)
- 電線サイズ：2.5~10mm²
- 保護等級：IP67 (嵌合時)
- 使用温度：-40℃~+125℃



MCS (Megawatt Charging System)

- 電圧：1500V DC
- 電流：350A、1500A、3000A
- 嵌合回数：20,000回
- 保護等級：IP67
- 液冷式を採用



HVC5P63

- 電圧：750V DC
- 電流：32A
- 芯数：5芯
- 電線サイズ：6mm²
- 保護等級：IP67/IP6K9K (嵌合時)
- 使用温度：-40℃~+140℃



SMARTSOK

- 電圧：60V DC Max.
- 電流：240A
- 芯数：1芯
- 電線サイズ：35~50mm²
- 保護等級：IP6K9K (嵌合時)
- 使用温度：-40℃~+140℃
- 用途：48Vマイルドハイブリッド車載用



PDU (Power Distribution Unit)



EV/HEV用の高電圧 PDU (Power Distribution Unit) の設計、組立を承っております。

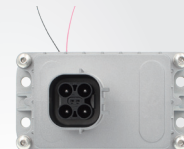
リアルタイム監視、過電流・過電圧・温度制御などの機能を複合的に統合することで、安全性に優れ、高効率なパワー・マネージメントを実現します。

PDUはバッテリーとインバーターの間に搭載され、バッテリー主電源を各コンポーネントに分岐し、車両に電力を配分しながら、高度な監視、制御機能を担っています。

アンフェノールのPDUは、コンパクトで軽量性、作業性に優れており、衝撃、振動にも耐えうる高耐久構造のため、過酷な環境下においても高性能を発揮します。



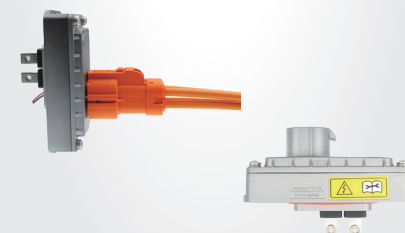
PDC (Power Distribution Connector)



バッテリーパックにPDUが統合されている場合、ヒューズが切れた際の交換作業は非常に面倒で費用もかかります。なぜなら、ヒューズを取り出すために、大きなバッテリーパックを分解する必要があるためです。

取り外し可能なヒューズを備えた本製品をお使いいただくことで、ヒューズ交換を劇的に容易にします。これにより、バッテリーパックの分解作業が不要となり、メンテナンスの時間とコストを大幅に削減します。

- 電圧：500V、750V、1000V
- 電流：8A~32A
- 電線サイズ：2.5~6mm²
- 保護等級：IP67/IP6K9K (嵌合時)
- 使用温度：-40℃~+70℃
- ヒューズ：15A、20A、25A、30A、35A、40A、50A、60A



最新情報は、
弊社HPより



カタログご使用上の注意事項

- 1) 本カタログの記載内容は2024年7月現在のものです。仕様等の記載事項は改良などのため予告なく変更することがあります。
- 2) 掲載している製品の特性、及び仕様は参考値です。製品のご注文、ご使用に際しては、最新図面、納入仕様書などをご要求ください。
- 3) 弊社製品を使用する装置、周辺機器の設計に際しては、定格電流、定格電圧、使用温度範囲など、製品仕様の範囲内でご使用ください。

Amphenol アフフェノール ジャパン株式会社

□ 本社・工場 〒520-3041 滋賀県栗東市出庭471-1 TEL 077-553-8503(代) FAX 077-551-2200
□ 横浜オフィス 〒222-0033 神奈川県横浜市港北区新横浜2-2-8 TEL 045-473-9219(代) FAX 045-473-9204

<https://www.amphenol.co.jp/industrial>

24070000-ITP