

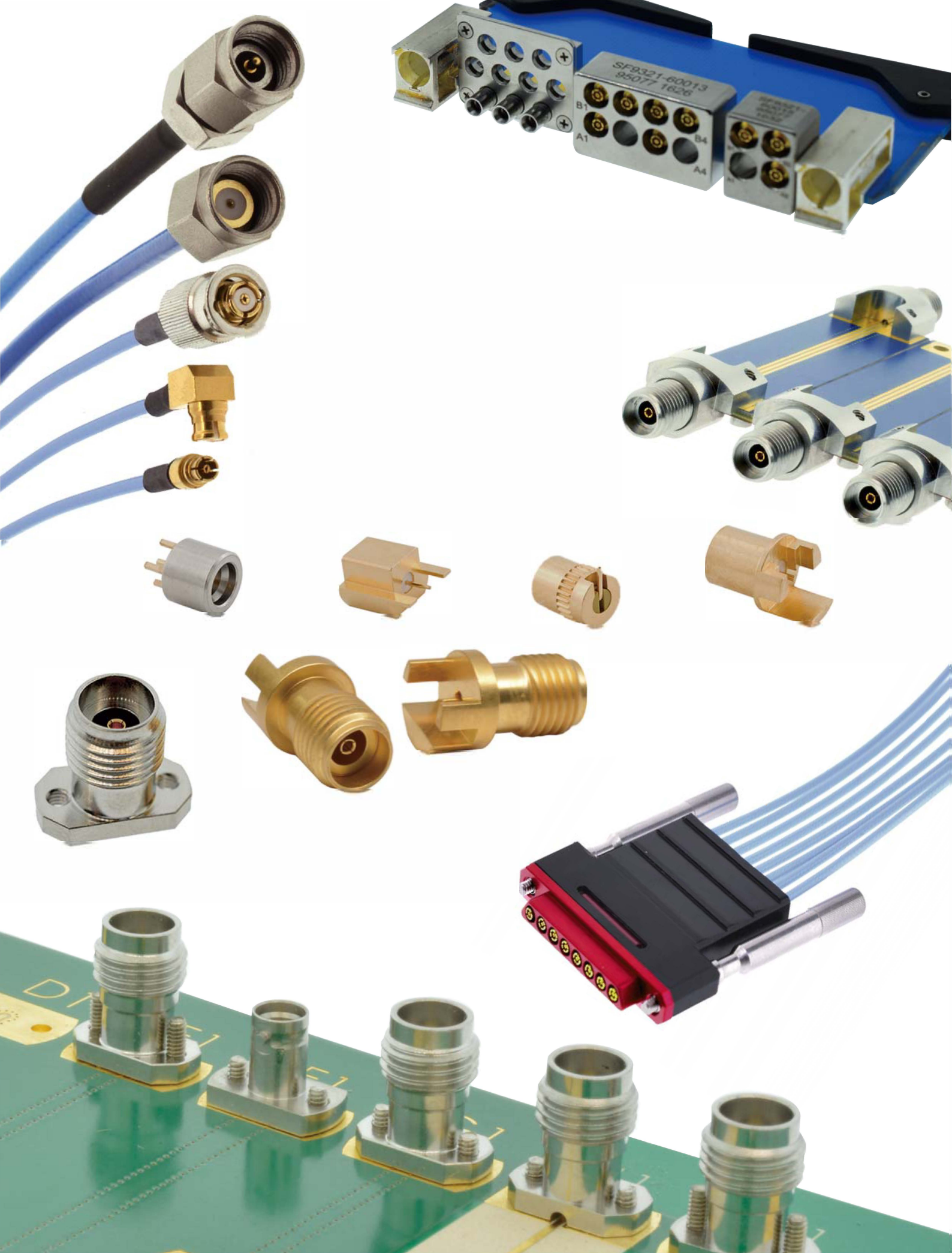
# Amphenol®

## マイクロ波/ミリ波 同軸コネクタ

RF Interconnects and Cable Assemblies

アムフェノール





最新情報は弊社HPにて

アンフェノール社は、1932年に設立された世界最大級のインターコネクト製品メーカーです。アンフェノールジャパンは、アンフェノール社の100%出資日本法人として、日本市場に向けてアンフェノール製品の製造、販売、技術サポートを行っています。



アンフェノールは、世界最大の同軸コネクタメーカーでもあり、航空宇宙、自動車、移動体通信基地局、ブロードバンド、計測機器、産業機器など、あらゆる用途向けに同軸製品を供給しています。

このカタログでは、おもに防衛装備品、宇宙システム、および次世代無線通信システムで実績があるマイクロ波 / ミリ波同軸コネクタを中心に紹介しています。これらの同軸製品は加工精度が高く、電気特性、耐久性、耐環境性に優れていますので、高い信頼性を要する機器や評価基板の測定用にも安心してご使用頂けます。

本カタログ掲載の同軸製品は、ほとんどを 1 個から短納期でご提供できます。ご希望の製品が見つからない場合は、お気軽に弊社までお問合せください。

## 製品シリーズ

同軸コンタクト	Page 1
SMA シリーズ	Page 3
2.92mm シリーズ	Page 13
2.4mm シリーズ	Page 20
1.85mm シリーズ	Page 25
SMP シリーズ	Page 28
SMPM シリーズ	Page 39
SMPS シリーズ	Page 53
ケーブルアセンブリ	Page 58

## 付 録

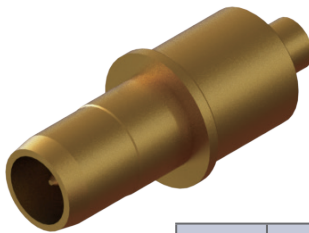
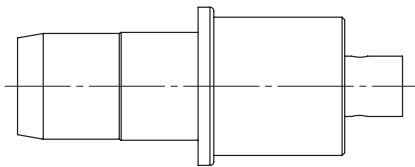
同軸ケーブルアセンブリ 注文方法	Page 63
SMP / SMPM / SMPS アプリケーション	Page 65
同軸コネクタ選定 早見表	Page 67
索 引	Page 68
FleXtra 高性能フレキシブル同軸ケーブル	Page 72

# 同軸コンタクト

## 概 要

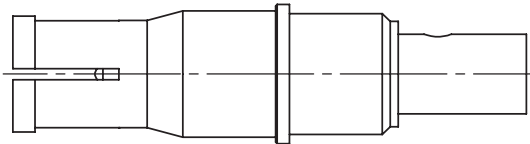
D38999 コネクタに組み込み可能な同軸コンタクトです。ARINC コネクタに組込んで使うこともできます。これらの他に Micro-D、D-sub、SIM、LRM コネクタに組み込み可能な同軸コンタクトを多数揃えておりますので、別途お問合せください。

### D38999 コネクタ用ピン (サイズ 8) ケーブル用



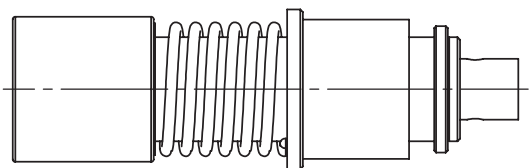
ケーブル	シリーズ	品 番	周波数
● 2.2	BMA	SF9421-6000	26.5 GHz
● 2.2	BMZ	SF9821-6000	18 GHz
● 2.2	NSME	8001-4107	3 GHz

### D38999 コネクタ用ソケット (サイズ 8) ケーブル用



ケーブル	シリーズ	品 番	周波数
2.2	NSME	8001-4108	3 GHz

### D38999 コネクタ用ソケット (サイズ 8)、ケーブル用



ケーブル	シリーズ	品 番	周波数
● 2.2	BMA	SF9411-6000	26.5 GHz
● 2.2	BMZ	SF9811-6000	18 GHz

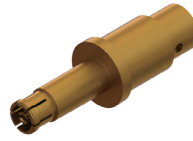
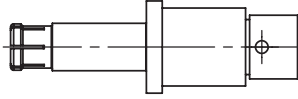


# 同軸コネクタ

●印：1個から出荷・短納期

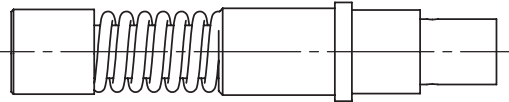
単位：mm

## D38999 コネクタ用ピン (サイズ 12) ケーブル用



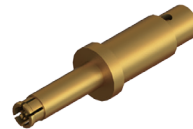
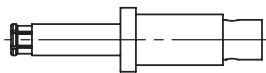
ケーブル	シリーズ	品 番	周波数
● 2.2	NSME	8001-4102	3 GHz
● 2.2	SMPM	3221-4002	50 GHz

## D38999 コネクタ用ソケット (サイズ 12) ケーブル用



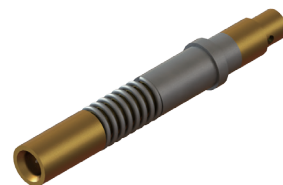
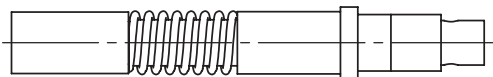
ケーブル	シリーズ	品 番	周波数
2.2	NSME	8001-4104	3 GHz
● 2.2	SMPM	SF3211-6004	50 GHz

## D38999 コネクタ用ピン (サイズ 16) ケーブル用



ケーブル	シリーズ	品 番	周波数
● 1.2	SMPS	9921-40001	50 GHz

## D38999 コネクタ用ソケット (サイズ 16) ケーブル用



ケーブル	シリーズ	品 番	周波数
● 1.2	SMPS	SF9911-60001	50 GHz

すべての寸法は参考値です。

## 概 要

SMA は、1960 年代に開発された、ねじ式嵌合の同軸コネクタです。DC ~ 26.5GHz をカバーし、比較的コンパクトなサイズ、機械的に優れた強度などの特長から、一般産業用から航空宇宙、防衛用まで幅広く使われています。MIL-PRF-39012、CECC22110/111 に準拠して製造された SMA は、メーカーにかかわらず、すべて互換性があります。

## 電気特性

特性インピーダンス	50Ω
定格周波数	18 GHz (一部モデルは26.5GHz)
VSWR	1.05 + .005 f
挿入損失	.03 √ f
シールド効果	≥ -90 - f dB
耐電圧	1000 VRMS

## 機械特性

耐久性	500回
嵌合トルク	0.79 - 1.13 Nm

## 耐環境性能

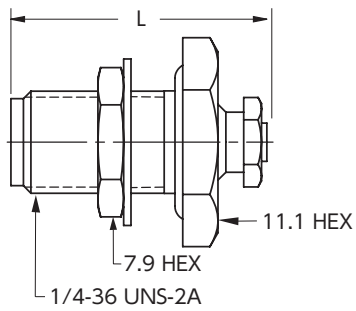
定格温度	-65°C ~ +165°C
耐腐食(塩水噴霧)	MIL-STD-202, Method 101, Condition B
振動	MIL-STD-202, Method 204, Condition D, 20 Gs
衝撃	MIL-STD-202, Method 213, Condition I, 100 Gs
温度衝撃	MIL-STD-202, Method 107. Cond. B, -65°C ~ +125°C
耐湿性	MIL-STD-202, Method 106, Less Step 7B
高高度気圧	MIL-STD-202, Method 105, Condition C, 70k Ft.

注) シリーズの一般的特性を表しています。個別製品の仕様、寸法、図面はお問合せください。

●印：1個から出荷・短納期

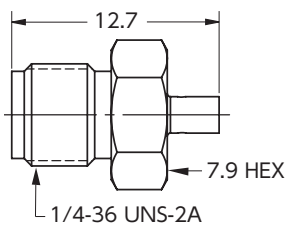
単位：mm

## ストレートジャック、バルブヘッド取付 ケーブル用



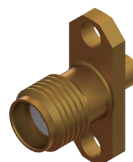
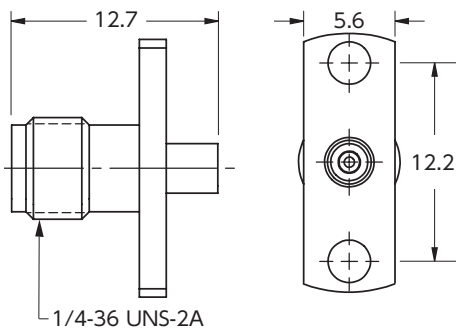
ケーブル	品 番	L 寸
● 1.2	2944-6001	15.7
● 2.2	2946-6012	14.6
● 2.2	M39012/83-3007	15.9
● 3.6	2942-6045	19.1

## ストレートジャック ケーブル用



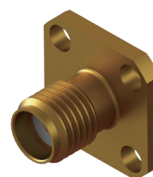
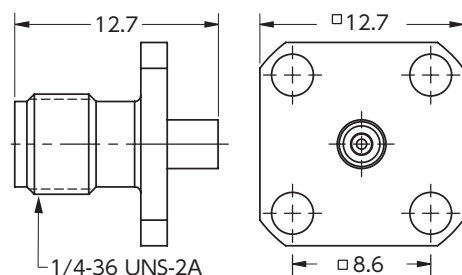
ケーブル	品 番
1.2	2926-6015
● 2.2	2921-6002
● 3.6	2922-6007

## ストレートジャック、2 穴フランジ取付 ケーブル用



ケーブル	品 番
● 2.2	2933-6001

## ストレートジャック、4 穴フランジ取付 ケーブル用

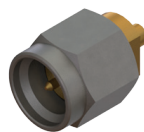
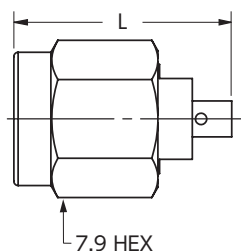


ケーブル	品 番
● 2.2	2933-6004
● 2.2	M39012/82B3001

すべての寸法は参考値です。

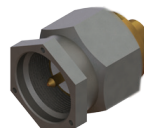
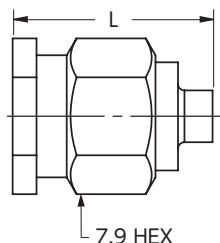


## ストレートプラグ ケーブル用



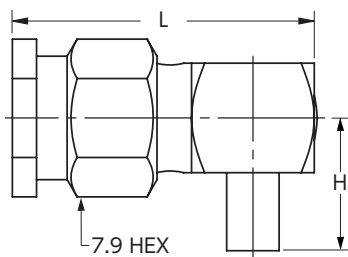
ケーブル	品 番	L 寸
● 1.2	SF2911-60172	12.7
● 2.2	SF2906-6002	11.2
● 2.2	M39012/79B3101	21.0
● 3.6	SF2902-6001	8.4
● 3.6	SF2902-6005	11.4
● 3.6	M39012/79-3108	11.7

## ストレートプラグ、ロックワイヤ穴付き ケーブル用



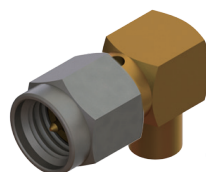
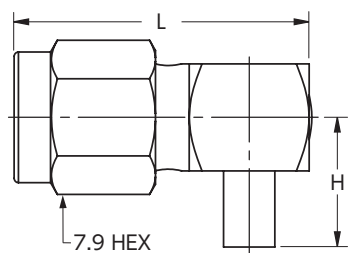
ケーブル	品 番	L 寸
● 2.2	M39012/79-3007	11.2
● 2.2	M39012/79B3001	11.4
3.6	M39012/79B3002	11.2

## ライトアングルプラグ、ロックワイヤ穴付き ケーブル用



ケーブル	品 番	L 寸	H 寸
2.2	M39012/80-3005	18.7	7.7
● 3.6	M39012/80-3006	17.5	7.9

## ライトアングルプラグ ケーブル用

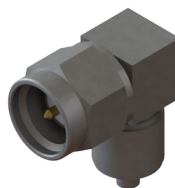
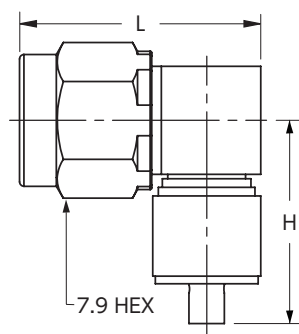


ケーブル	品 番	L 寸	H 寸
● 2.2	SF2915-6001	17.3	7.9
2.2	M39012/80B3101	17.5	7.9
● 2.2	M39012/80-3107	18.7	15.9
● 3.6	2912-6001	17.1	7.9
● 3.6	SF2912-6001	17.1	7.9
● 3.6	M39012/80-3108	18.7	15.9

●印：1個から出荷・短納期

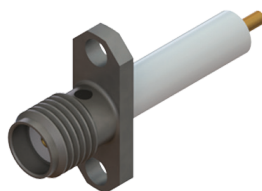
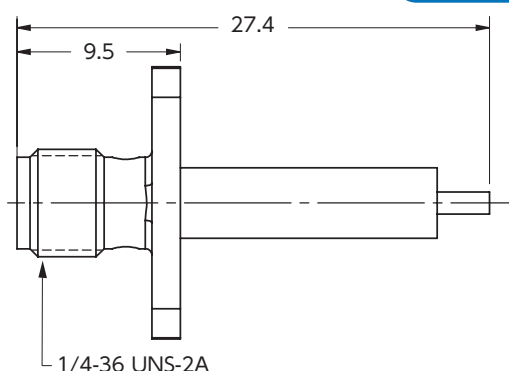
単位：mm

## スウェプトライトアングルプラグ ケーブル用



ケーブル	品 番	L寸	H寸
1.2	SF2912-60955	14.0	11.9
2.2	SF2915-6605	14.2	11.4
3.6	SF2912-6605	14.0	11.4

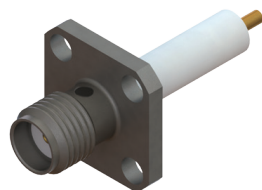
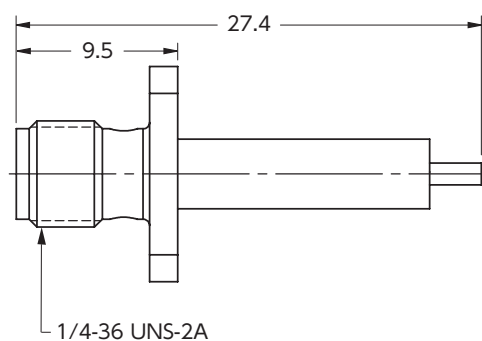
## ストレートジャック、2 穴フランジ取付 キャンドルスティック



品 番

● SF2950-6200

## ストレートジャック、4 穴フランジ取付 キャンドルスティック

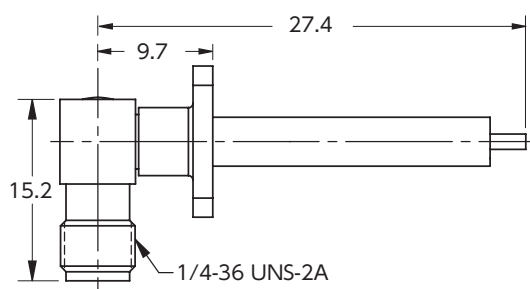


品 番

● M83517/4-31005

● SF2950-6061

## ライトアングルジャック、4 穴フランジ取付 キャンドルスティック

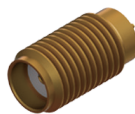
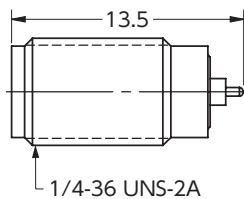


品 番

● SF2960-6025

すべての寸法は参考値です。

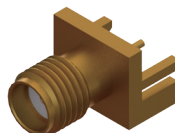
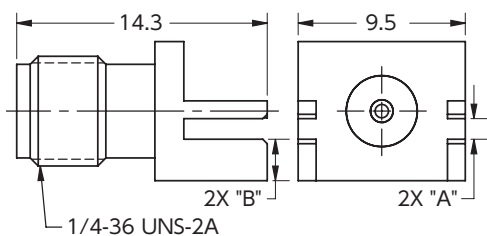
## ストレートジャック、スパークプラグ気密タイプ (0.5mm ピン)



品 番

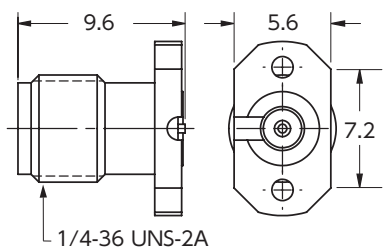
2975-6200

## ストレートジャック 基板エッジマウント



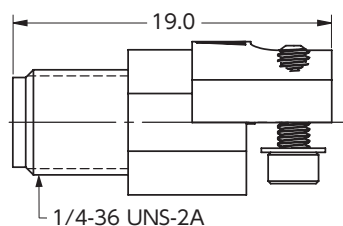
品 番	A	B
2985-6035	1.7	1.9
2985-6036	1.2	2.4
2985-6037	0.9	2.6
2985-6038	2.5	1.1

## ストレートジャック、2 穴フランジ取付 基板無半田コンプレッションマウント



品 番	説 明
SF2921-61345	マイクロストリップライン
SF2921-61356	ストリップライン

## ストレートジャック、2 穴スクリュー 基板無半田エッジマウント



品 番

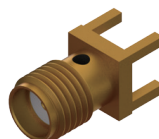
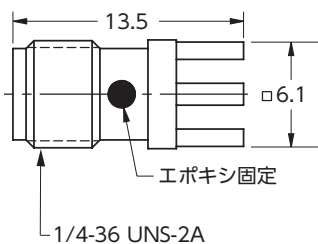
SF2921-61450



●印: 1個から出荷・短納期

単位: mm

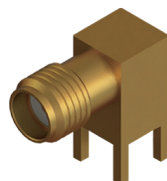
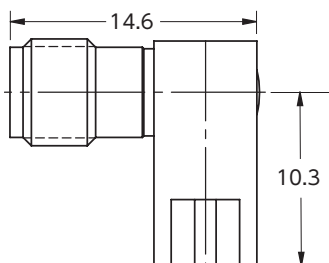
## ストレートジャック、ストレートテイル 基板実装



品 番

2985-6004

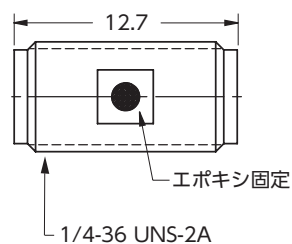
## ライトアングルジャック、ストレートテイル 基板実装



品 番

2986-6001

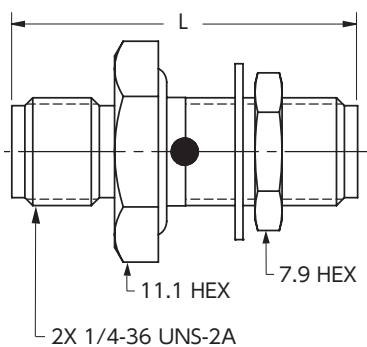
## SMA ジャック - ジャック 変換アダプタ



品 番

- M55339/31-30001
- SF2992-6001

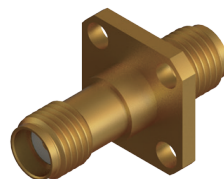
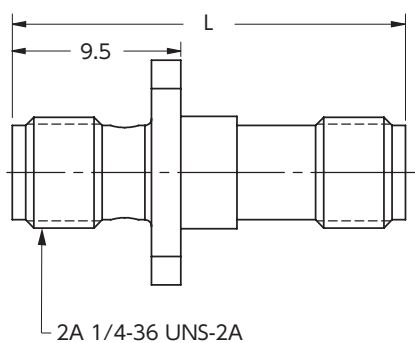
## SMA ジャック - ジャック、バルクヘッド 変換アダプタ



品 番	L 寸	説 明
● SF2990-6002	20.1	—
● SF2990-6005	22.2	—
● SF2991-6002	22.2	気密タイプ
● M55339/28-30001	23.0	気密タイプ

すべての寸法は参考値です。

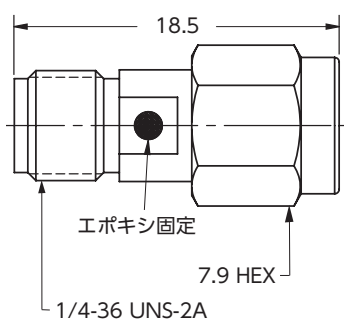
## SMA ジャック - ジャック、4 穴フランジ取付 変換アダプタ



品 番	L 寸
● M55339/28-30002	18.4
● 2991-6007	22.2
● SF2991-6007	22.2

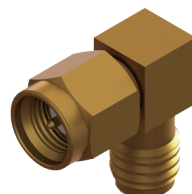
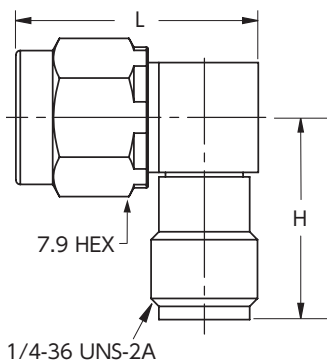
SFはステンレス不動態化処理を表します。

## SMA ジャック - プラグ 変換アダプタ



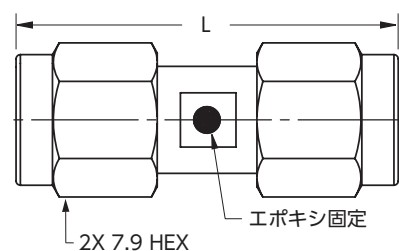
品 番
● SF2997-6003

## SMA ジャック - プラグ、ライトアングル 変換アダプタ



品 番	L 寸	H 寸
● M55339/02-30001	11.3	15.0
● 2994-6602	14.0	14.9
● SF2994-6001	16.1	16.3

## SMA プラグ - プラグ 変換アダプタ

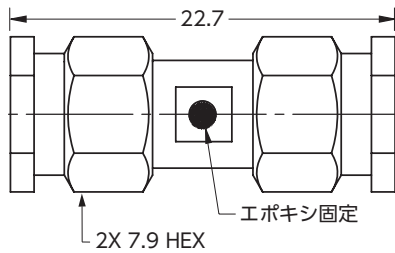


品 番	L 寸
● 2993-6001	22.2
● SF2993-6001	22.2
● M55339/29-30101	23.1

●印：1個から出荷・短納期

単位：mm

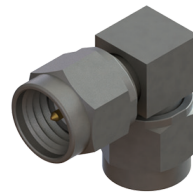
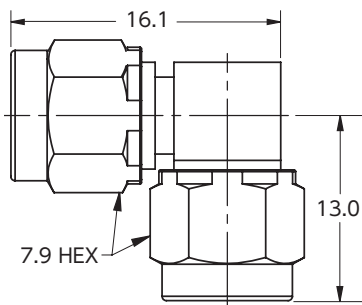
## SMA プラグ - プラグ、ロックワイヤ穴付き 変換アダプタ



品 番

M55339/29-30001

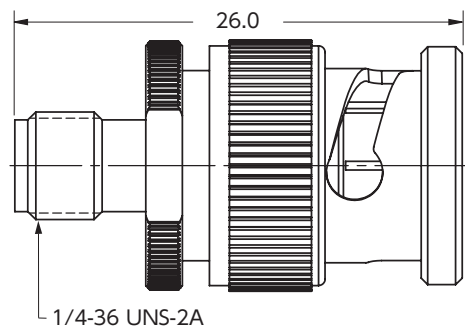
## SMA プラグ - プラグ、ライトアングル 変換アダプタ



品 番

M55339/53-30001

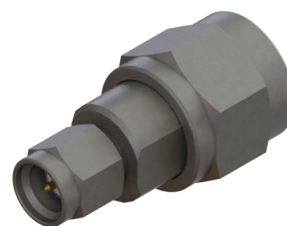
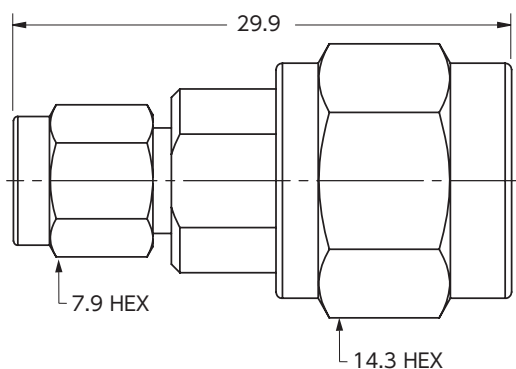
## SMA ジャック - BNC プラグ 変換アダプタ



品 番

M55339/44-30001

## SMA プラグ - PTNC プラグ 変換アダプタ



品 番

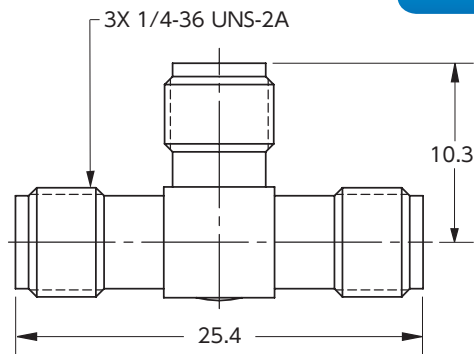
SF1129-6157

すべての寸法は参考値です。



# SMA シリーズ

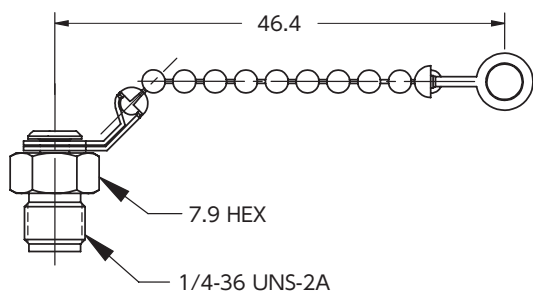
## SMA ジャック - ジャック - ジャック T 字変換アダプタ



品 番

M55339/30-30003

## ジャックダストキャップ



品 番

説 明

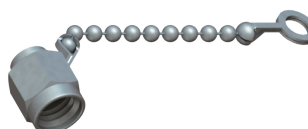
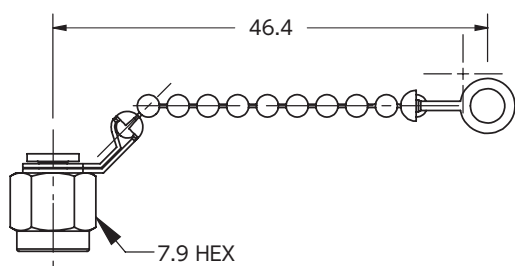
2921-61408

チェーンなし

M39012/25-3026

ビーズチェーン

## プラグダストキャップ



品 番

説 明

M39012/25-3024

ビーズチェーン

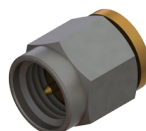
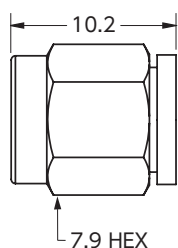
M39012/25-3025

鎖チェーン

M39012/25-3124

ロープチェーン

## 短絡プラグ



品 番

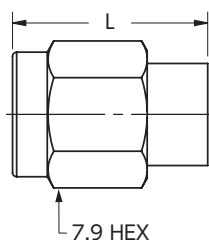
SF8018-6007

# SMA シリーズ

●印: 1個から出荷・短納期

単位: mm

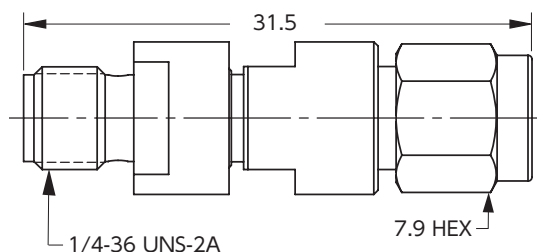
## プラグ終端器



品 番	L 寸	説 明
● 8018-6061	8.4	チェーンなし
SF8018-6061	8.4	チェーンなし
● 8018-6172	12.7	チェーンなし
● 8018-6005	13.2	チェーンなし
● SF8018-6005	13.2	チェーンなし
● 8018-6174	15.2	ビーズチェーン

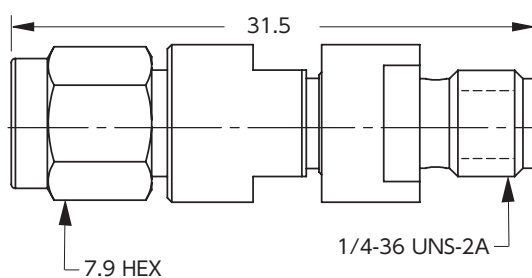
SFはステンレス不動態化処理を表します。

## SMA ジャック - プラグ 固定減衰器 18 GHz



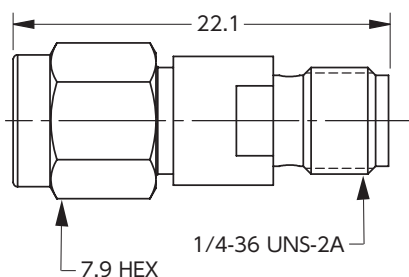
品 番	説 明
M3933/16-XXN	部分検査 実施済
M3933/16-XXS	100%検査 実施済

## SMA プラグ - ジャック 固定減衰器 12.4 GHz



品 番	説 明
M3933/14-XXN	部分検査 実施済
M3933/14-XXS	100%検査 実施済

## SMA プラグ - ジャック 固定減衰器 18 GHz



品 番	説 明
M3933/25-XXN	部分検査 実施済
M3933/25-XXS	100%検査 実施済
SF0929-6200-XX	—
SF0930-6200-XX	—

すべての寸法は参考値です。

## 2.92mm シリーズ

### 概 要

2.92mm シリーズは、40GHz まで対応するねじ式の同軸コネクタで、外形が 2.92mm となっています。SMK または K コネクタとも呼ばれます。中心導体径は 1.27mm のため、SMA や 3.5mm コネクタと嵌合します。プラグの中心導体は SMA よりも短く、外部導体同士が先に接触する構造になっています。これにより、SMA で発生しがちな接続時のミスアライメントによるダメージを最小限に抑えることができます。

### 電気特性

特性インピーダンス	50Ω
定格周波数	40 GHz
VSWR	1.03 + .005 f
挿入損失	.04 √ f
シールド効果	≥ 100 dB

### 機械特性

耐久性	500回
嵌合トルク	0.79 - 1.13 Nm
互換性	SMA, 3.5mm シリーズ

### 耐環境性能

定格温度	-65°C ~ +165°C
耐腐食(塩水噴霧)	MIL-STD-202, Method 101, Condition B
振動	MIL-STD-202, Method 204, Condition D, 20 Gs
衝撃	MIL-STD-202, Method 213, Condition I, 100 Gs
温度衝撃	MIL-STD-202, Method 107. Cond. B, -65°C ~ +125°C
耐湿性	MIL-STD-202, Method 106, Less Step 7B
高高度気圧	MIL-STD-202, Method 105, Condition C, 70k Ft.

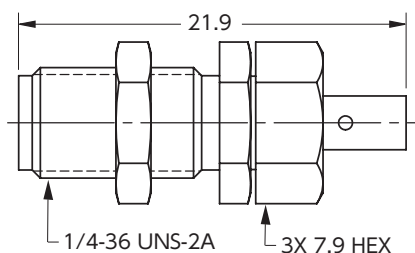
注) シリーズの一般的特性を表しています。個別製品の仕様、寸法、図面はお問合せください。

## 2.92mm シリーズ

●印：1個から出荷・短納期

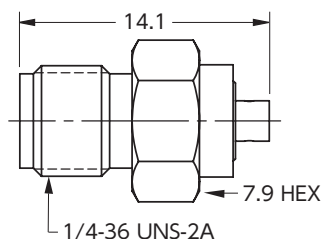
単位：mm

### ストレートジャック、バルクヘッド取付 ケーブル用



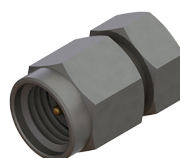
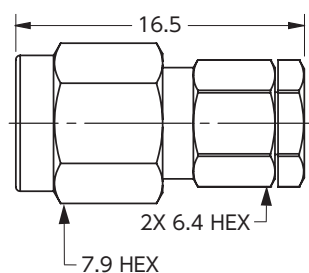
ケーブル	品 番
● 2.2	SF1521-60025

### ストレートジャック ケーブル用



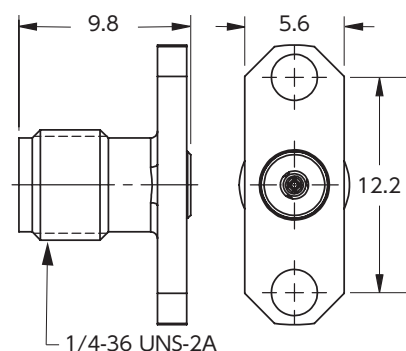
ケーブル	品 番
● 1.2	SF1521-60039
● 2.2	SF1521-60077

### ストレートプラグ ケーブル用



ケーブル	品 番
● 1.2	SF1511-60069
● 2.2	SF1511-60071
3.6	SF1511-60044

### ストレートジャック、2 穴フランジ取付 (0.3mm ピン)

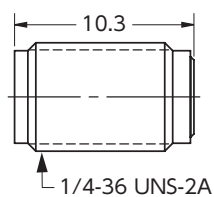


品 番
● SF1552-6002

すべての寸法は参考値です。

## 2.92mm シリーズ

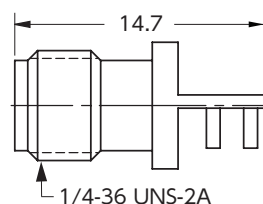
### ストレートジャック、スパークプラグ (0.3mm ピン)



品 番

SF1575-6007

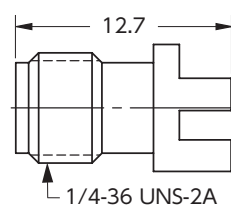
### ストレートジャック、4 脚 エッジマウント



品 番

1521-00002

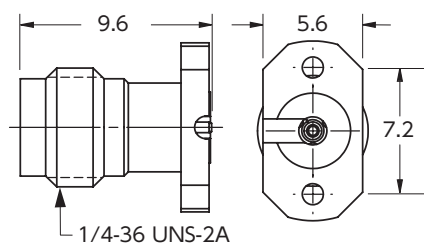
### ストレートジャック 基板エッジマウント (基板厚 1.6mm)



品 番

1521-60051

### ストレートジャック、2 穴フランジ取付 基板無半田コンプレッションマウント



品 番

説 明

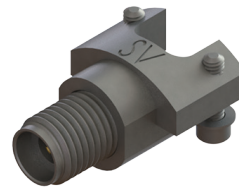
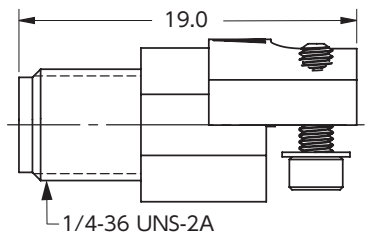
- SF1521-60061 ストリップライン
- SF1521-60070 マイクロストリップライン

## 2.92mm シリーズ

●印：1個から出荷・短納期

単位：mm

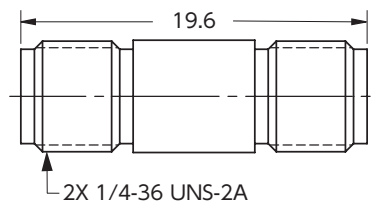
### ストレートジャック、2 穴スクリュー 基板無半田エッジマウント



品 番

SF1521-60107

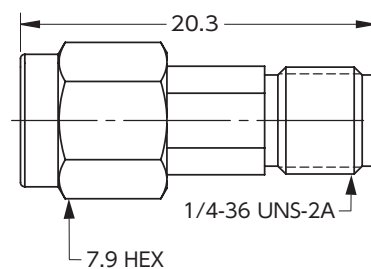
### 2.92mm ジャック - ジャック 変換アダプタ



品 番

SF1590-6000

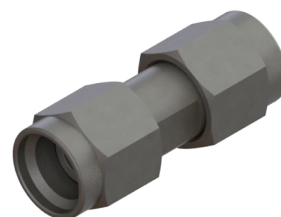
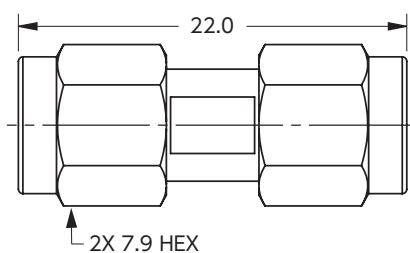
### 2.92mm プラグ - ジャック 変換アダプタ



品 番

SF1597-6003

### 2.92mm プラグ - プラグ 変換アダプタ



品 番

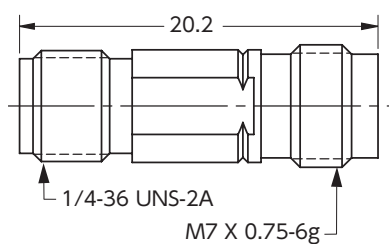
SF1593-6000

すべての寸法は参考値です。



## 2.92mm シリーズ

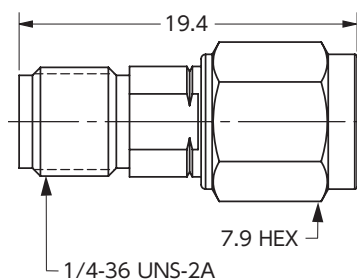
### 2.92mm ジャック - 2.4mm ジャック 変換アダプタ



品 番

SF1116-6004

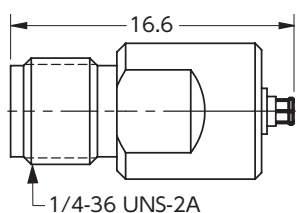
### 2.92mm ジャック - 2.4mm プラグ 変換アダプタ



品 番

SF1116-6002

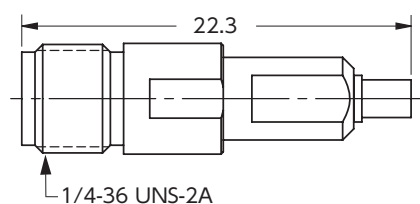
### 2.92mm ジャック - SMPS ジャック 変換アダプタ



品 番

1138-6009

### 2.92mm ジャック - SMPS プラグ 変換アダプタ



ディテント

品 番

● SB SF1138-6024

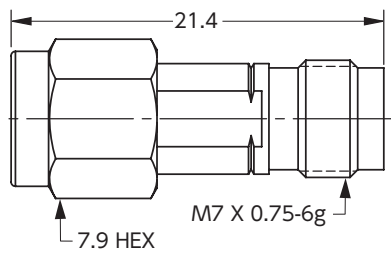
● FD SF1138-6015

## 2.92mm シリーズ

●印：1個から出荷・短納期

単位：mm

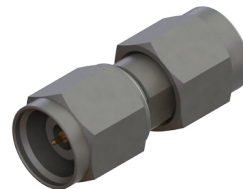
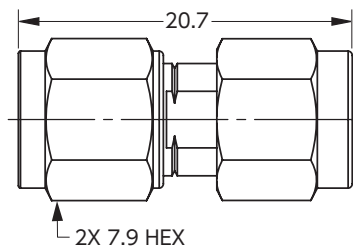
### 2.92mm プラグ - 2.4mm ジャック 変換アダプタ



品 番

● SF1116-6003

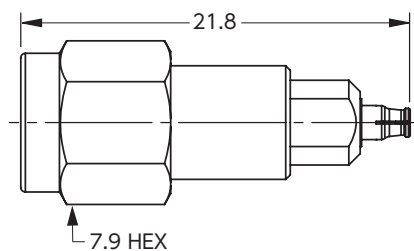
### 2.92mm プラグ - 2.4mm プラグ 変換アダプタ



品 番

● SF1116-6007

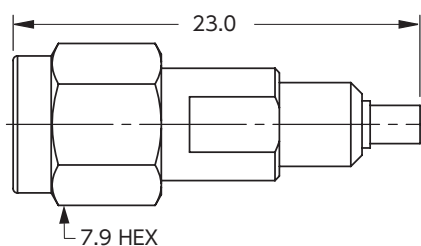
### 2.92mm プラグ - SMPS ジャック 変換アダプタ



品 番

● SF1115-6091

### 2.92mm プラグ - SMPS プラグ 変換アダプタ



ディテント	品 番
● SB	SF1115-6090
● FD	SF1115-6089

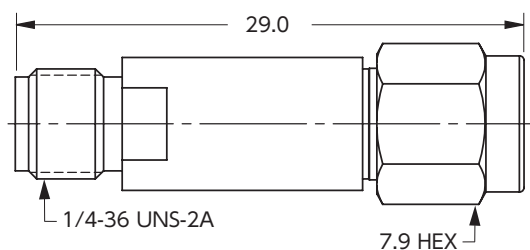
すべての寸法は参考値です。

## 2.92mm シリーズ

●印: 1個から出荷・短納期

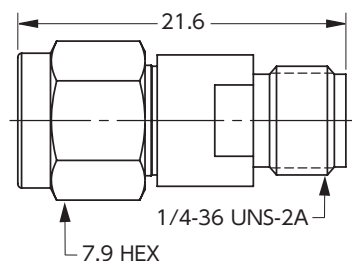
単位: mm

### 2.92mm ジャック - プラグ 固定減衰器 32 GHz



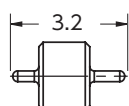
品 番	説 明
M3933/30-XXN	部分検査 実施済
M3933/30-XXS	100%検査 実施済

### 2.92mm プラグ - ジャック 固定減衰器 40 GHz



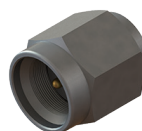
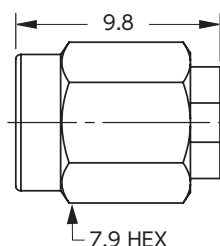
品 番
SF0915-6200-XX

### 気密フィードスルー、0.3mm ピン



品 番
066-15-000

### プラグ終端器



品 番
SF8015-6002

すべての寸法は参考値です。

## 概 要

2.4mm シリーズは、50GHz まで対応し、SMA や 2.92mm シリーズよりも機械強度を上げています。SMA、3.5mm シリーズ、2.92mm シリーズとはアダプタを介して嵌合しますが、1.85mm シリーズとは互換性があります。

## 電気特性

特性インピーダンス	50Ω
定格周波数	50 GHz
VSWR	1.03 + .005 f
挿入損失	.04 $\sqrt{f}$
シールド効果	≥ 100 dB

## 機械特性

耐久性	500回
推奨トルク	0.56 - 0.79 Nm
互換性	1.85mm シリーズ

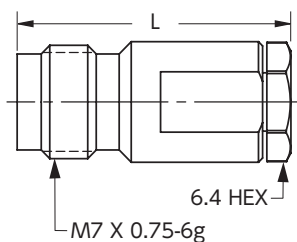
## 耐環境性能

定格温度	-65°C ~ +165°C
耐腐食 (塩水噴霧)	MIL-STD-202, Method 101, Condition B
振動	MIL-STD-202, Method 204, Condition D, 20 Gs
衝撃	MIL-STD-202, Method 213, Condition I, 100 Gs
温度衝撃	MIL-STD-202, Method 107. Cond. B, -65°C ~ +125°C
耐湿性	MIL-STD-202, Method 106, Less Step 7B
高高度気圧	MIL-STD-202, Method 105, Condition C, 70k Ft.

注) シリーズの一般的特性を表しています。個別製品の仕様、寸法、図面はお問合せください。

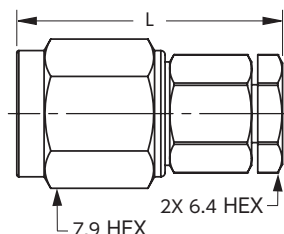
## 2.4mm シリーズ

### ストレートジャック ケーブル用



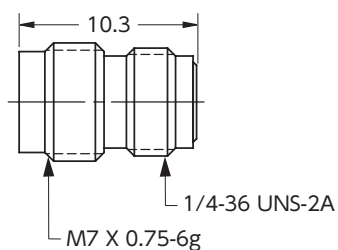
ケーブル	品 番	L 寸
● 1.2	SF1621-60014	17.0
● 2.2	SF1621-60009	17.2

### ストレートプラグ ケーブル用



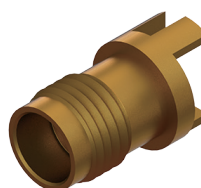
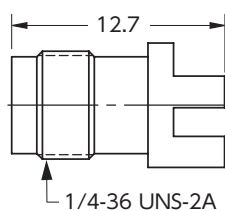
ケーブル	品 番	L 寸
● 1.2	SF1611-60001	16.1
● 2.2	SF1611-60003	14.7

### ストレートジャック、スパークプラグ (0.2mm ピン)



品 番
SF1675-6004

### ストレートジャック 基板エッジマウント (基板厚 1.6mm)



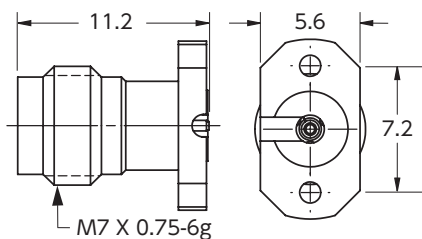
品 番
● 1621-60008

## 2.4mm シリーズ

●印：1個から出荷・短納期

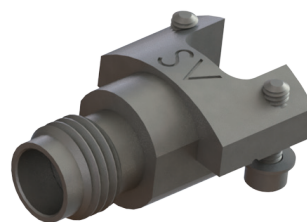
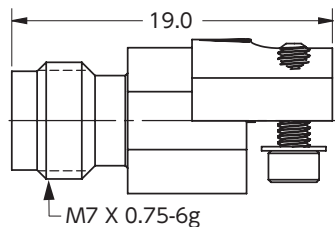
単位：mm

### ストレートジャック、2 穴フランジ取付 基板無半田コンプレッションマウント



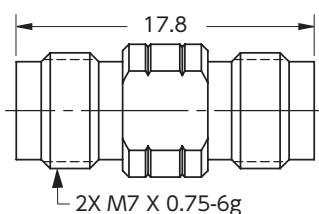
品 番	説 明
● SF1621-60029	ストリップライン
● SF1621-60026	マイクロストリップライン

### ストレートジャック、2 穴スクリュー 基板無半田エッジマウント



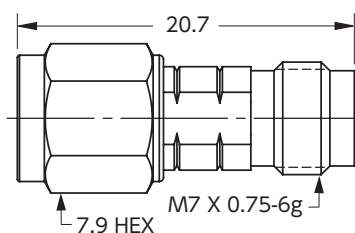
品 番
● SF1621-60036

### 2.4mm ジャック - ジャック 変換アダプタ



品 番
● SF1116-6053

### 2.4mm プラグ - ジャック 変換アダプタ



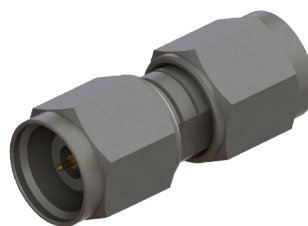
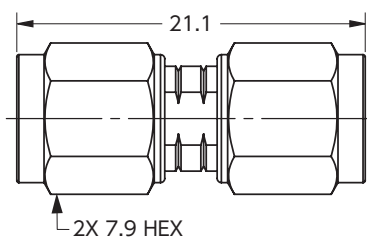
品 番
● SF1116-6040

すべての寸法は参考値です。



## 2.4mm シリーズ

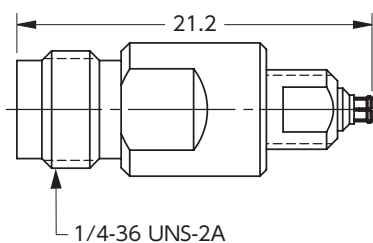
### 2.4mm プラグ - プラグ 変換アダプタ



品 番

SF1116-6039

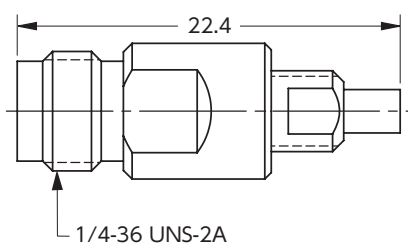
### 2.4mm ジャック - SMPS ジャック 変換アダプタ



品 番

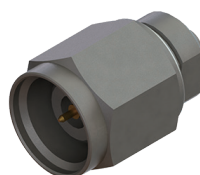
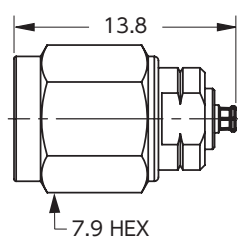
SF1116-6022

### 2.4mm ジャック - SMPS プラグ 変換アダプタ



ディテント	品 番
● SB	SF1116-6066
● FD	SF1116-6021

### 2.4mm プラグ - SMPS ジャック 変換アダプタ



品 番

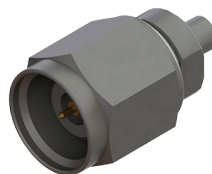
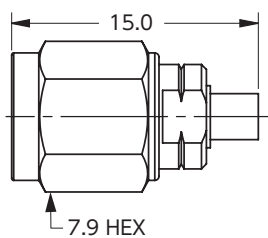
SF1116-6025

## 2.4mm シリーズ

●印：1個から出荷・短納期

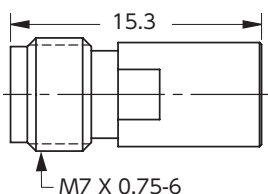
単位：mm

### 2.4mm プラグ - SMPS プラグ 変換アダプタ



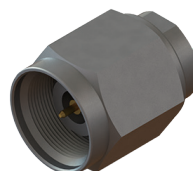
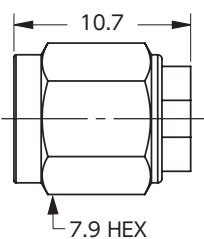
ディテント	品 番
● SB	SF1116-6023
● FD	SF1116-6024

### ジャック終端器



品 番
● SF8016-6402

### プラグ終端器



品 番
● SF8016-6404

すべての寸法は参考値です。

# 1.85mm シリーズ

## 概 要

1.85mm シリーズは、65GHz までカバーできる M7 ねじの同軸コネクタで、2.4mm シリーズと互換性があります。2.92mm シリーズや 2.4mm シリーズと同じく、中心導体が接触する前に外部導体同士が嵌合するため、ミスマイメントによるダメージを抑えます。SMA や 2.92mm シリーズと嵌合するには、変換アダプタが必要です。

## 電気特性

特性インピーダンス	50Ω
定格周波数	65 GHz
VSWR	1.03 + .005 f
挿入損失	.04 √ f
シールド効果	≥ 100 dB

## 機械特性

耐久性	500回
嵌合トルク	0.56 - 0.79 Nm
互換性	2.4mm シリーズ

## 耐環境性能

定格温度	-65°C ~ +165°C
耐腐食(塩水噴霧)	MIL-STD-202, Method 101, Condition B
振動	MIL-STD-202, Method 204, Condition D, 20 Gs
衝撃	MIL-STD-202, Method 213, Condition I, 100 Gs
温度衝撃	MIL-STD-202, Method 107. Cond. B, -65°C ~ +125°C
耐湿性	MIL-STD-202, Method 106, Less Step 7B
高高度気圧	MIL-STD-202, Method 105, Condition C, 70k Ft.

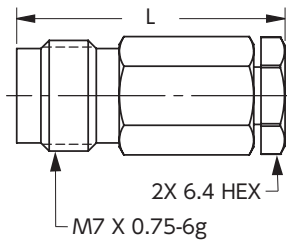
注) シリーズの一般的特性を表しています。個別製品の仕様、寸法、図面はお問合せください。

# 1.85mm シリーズ

●印：1個から出荷・短納期

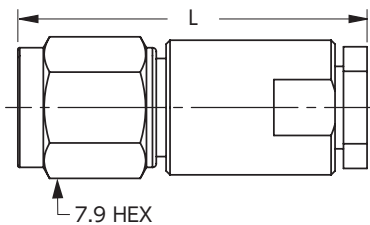
単位：mm

## ストレートジャック ケーブル用



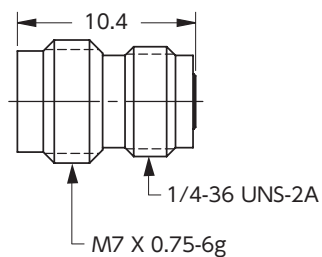
ケーブル	品 番	L寸
● 1.2	SF3321-60005	16.9
● 2.2	SF3321-60006	24.0

## ストレートプラグ ケーブル用



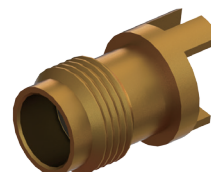
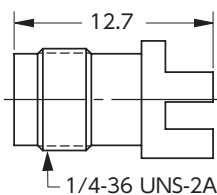
ケーブル	品 番	L寸
● 1.2	SF3311-60002	22.6
● 2.2	SF3311-60003	14.8

## ストレートジャック、スパークプラグ (0.2mm ピン)



品 番
SF3375-6001

## ストレートジャック 基板エッジマウント (基板厚 1.6mm)



品 番
● 3321-60001

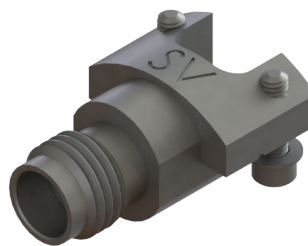
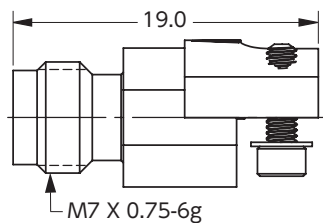
すべての寸法は参考値です。

# 1.85mm シリーズ

●印: 1個から出荷・短納期

単位: mm

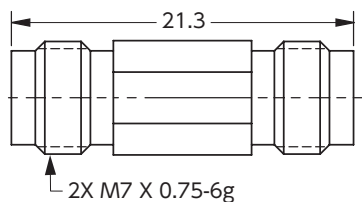
## ストレートジャック、2 穴スクリュー 基板無半田エッジマウント



品 番

SF3321-60021

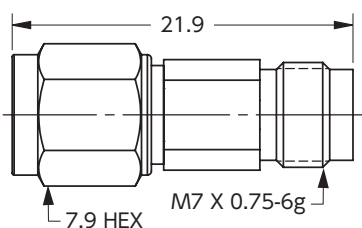
## 1.85mm ジャック - ジャック 変換アダプタ



品 番

SF1133-6008

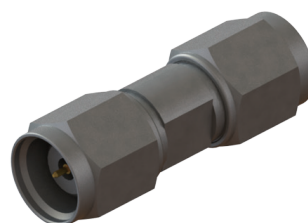
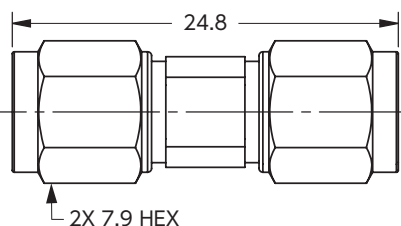
## 1.85mm プラグ - ジャック 変換アダプタ



品 番

SF1133-6010

## 1.85mm プラグ - プラグ 変換アダプタ



品 番

SF1133-6009

## 概 要

SMP シリーズは、小型、高周波、高性能な同軸コネクタで、使いやすさと卓越した機能性を実現しており、中継アダプタを使用することで SMP プラグを搭載した 2 つの基板をスタック接続できます。アンフェノールは、DSCC 94007、94008、および MIL-STD-348 に適合する SMP コネクタのフルラインアップを提供しています。

## 嵌合力バリエーション

- フルディテント (FD) : 最も強い嵌合力のため、実機にてのご使用をお勧めします。離脱には専用ツールを使用します。  
 リミテッドディテント (LD) : FD と SB の中間の嵌合力を発揮。離脱には専用ツールを使用します。  
 スムースボア (SB) : 最も軽い嵌合力のため、試験用などでの使用が最適です。

## 電気特性

特性インピーダンス	50Ω
定格周波数	40 GHz
VSWR	1.15:1 to 26.5 GHz typ.; 1.5:1 to 40 GHz typ.
挿入損失	.06 √ f
シールド効果	≥ -80 dB DC - 3 GHz; ≥ -65 dB 3 - 26.5 GHz
耐電圧	500 VRMS

## 機械特性

	SB	LD	FD
耐久性	1000回	500回	100回
嵌合力 / 離脱力	13.3 N / 2.2 N	22.2 N / 31.1 N	31.1 N / 40.0 N
軸方向許容ズレ			0.25mm
半径方向許容ズレ			± 0.25mm

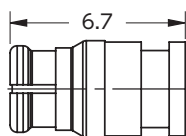
## 耐環境性能

定格温度	-65°C ~ +165°C
耐腐食(塩水噴霧)	MIL-STD-202, Method 101, Condition B
振動	MIL-STD-202, Method 204, Condition D, 20 Gs
衝撃	MIL-STD-202, Method 213, Condition I, 100 Gs
温度衝撃	MIL-STD-202, Method 107. Cond. B, -65°C ~ +165°C
高高度気圧	MIL-STD-202, Method 105, Condition C, 70k Ft.

注) シリーズの一般的特性を表しています。個別製品の仕様、寸法、図面はお問合せください。

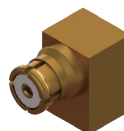
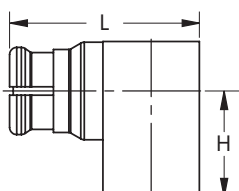


## ストレートジャック ケーブル用



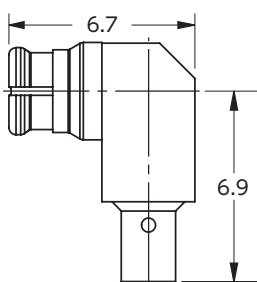
ケーブル	品 番
● 1.2	1221-4010
● 2.2	1221-4009

## ライトアングルジャック ケーブル用



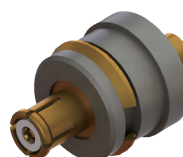
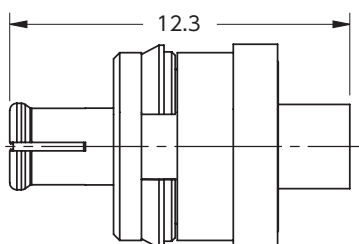
ケーブル	品 番	L 寸	H 寸
● 1.2	1222-4012	6.7	4.8
● 1.2	1213-4007	6.7	5.6
● 2.2	1222-4011	6.7	4.8
● 2.2	1214-4001	7.0	6.2

## スウェプトライトアングルジャック ケーブル用



ケーブル	品 番
● 1.2	1222-4004
● 2.2	1222-4005

## ストレートジャック、パネルスナップイン ケーブル用

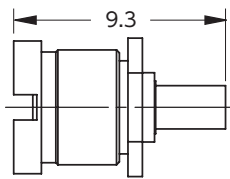


ケーブル	品 番
● 1.2	1221-6001
● 2.2	1204-6000

●印：1個から出荷・短納期

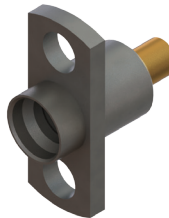
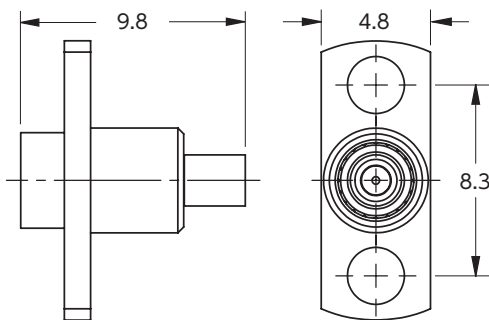
単位：mm

## ストレートプラグ、バルクヘッド取付 ケーブル用



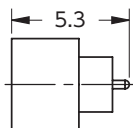
ディテント	ケーブル	品 番
LD	1.2	SF1211-6059
● FD	1.2	SF1211-6058
● CM	1.2	SF1211-6060
● LD	2.2	SF1211-6062
● FD	2.2	SF1211-6061
● CM	2.2	SF1211-6063

## ストレートプラグ、2 穴フランジ取付 ケーブル用



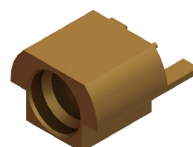
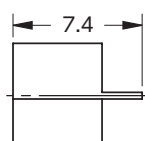
ディテント	ケーブル	品 番
SB	1.2	SF1211-6022
LD	1.2	SF1211-6021
● FD	1.2	SF1233-6000
SB	2.2	SF1211-6023
LD	2.2	SF1211-6024
● FD	2.2	SF1211-6025

## ストレート気密プラグ、半田固定 (0.4mm ピン)



ディテント	品 番
SB	1211-6043
LD	1211-6042
● FD	1211-6041

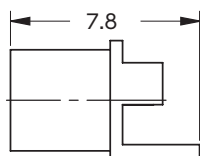
## ストレートプラグ 基板エッジマウント



ディテント	品 番
● SB	1211-66139
● LD	1211-66138
● FD	1211-66137
● CM	1211-66175

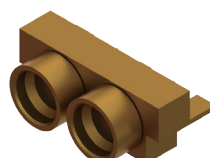
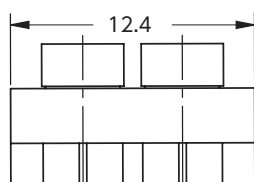
すべての寸法は参考値です。

## ストレートプラグ 基板エッジマウント (基板厚 1.6mm)



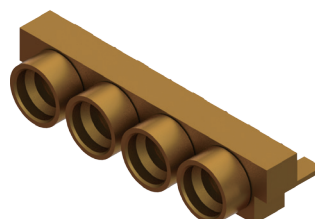
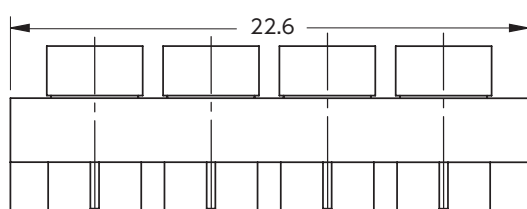
ディテント	品 番
● SB	1285-6004
LD	1285-6003
● FD	1285-6002

## ストレート 2 ポートプラグ 基板エッジマウント



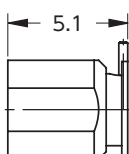
ディテント	品 番
SB	9311-60033
LD	9311-60034
● FD	9311-60035

## ストレート 4 ポートプラグ 基板エッジマウント



ディテント	品 番
SB	9311-60036
LD	9311-60037
● FD	9311-60038

## ストレートプラグ、ライトアングルテイル 基板表面実装

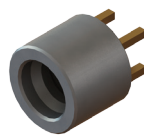
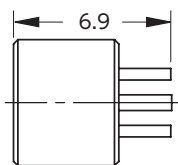


ディテント	品 番
● SB	1211-40001
● LD	1211-40004
● FD	1211-40003

●印：1個から出荷・短納期

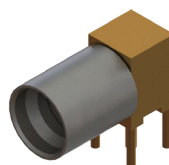
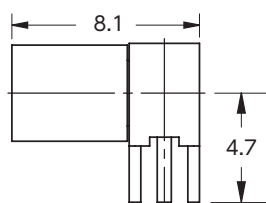
単位：mm

## ストレートプラグ、ストレートテイル 基板実装



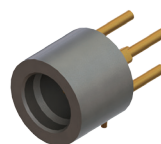
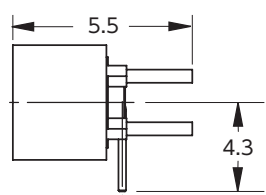
ディテント	品 番
● SB	SF1211-6045
● LD	SF1211-6044
● FD	SF1287-6001

## ライトアングルプラグ、ストレートテイル 基板実装



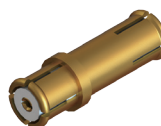
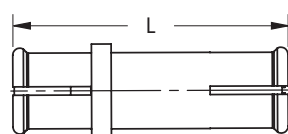
ディテント	品 番
● SB	SF1212-6002
● LD	SF1212-6001
● FD	SF1212-6000

## ストレートプラグ、ライトアングルテイル 基板実装



ディテント	品 番
SB	SF1211-66303
● LD	SF1211-66198
● FD	SF1211-66199

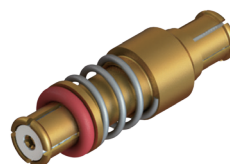
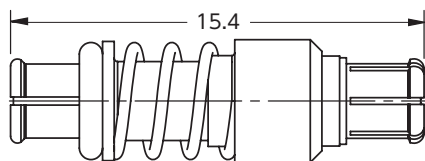
## SMP ジャック - ジャック 中継アダプタ



品 番	L 寸
● 1290-4008	6.5
● 1290-4009	10.0
● 1290-4007	19.5

すべての寸法は参考値です。

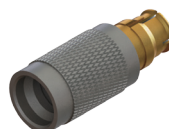
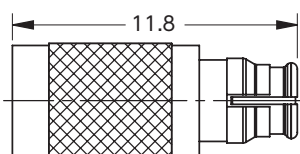
## SMP ジャック - ジャック ばね式中継アダプタ



品 番

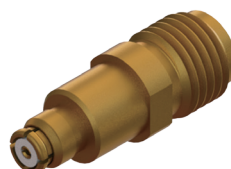
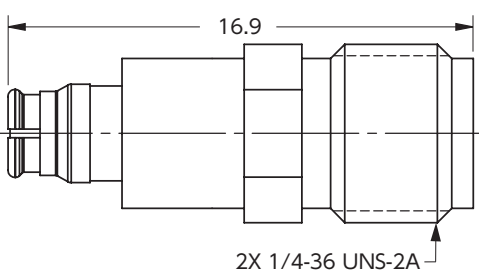
1112-4019

## SMP プラグ - ジャック 変換アダプタ



ディテント	品 番
SB	1112-4012
LD	1112-4011
FD	1112-4009

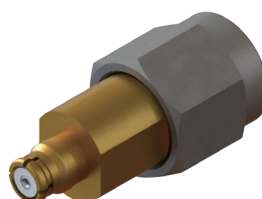
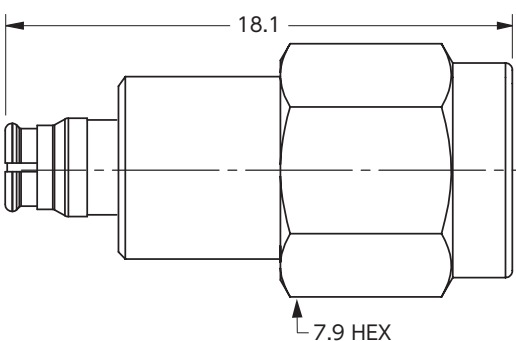
## SMP ジャック - 2.92mm ジャック 変換アダプタ



品 番

1115-6083

## SMP ジャック - 2.92mm プラグ 変換アダプタ



品 番

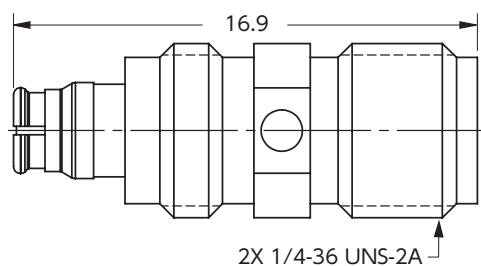
SF1115-6082

# SMP シリーズ

●印：1個から出荷・短納期

単位：mm

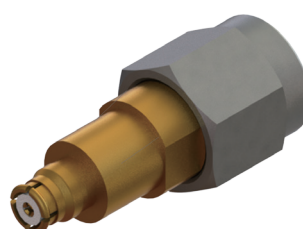
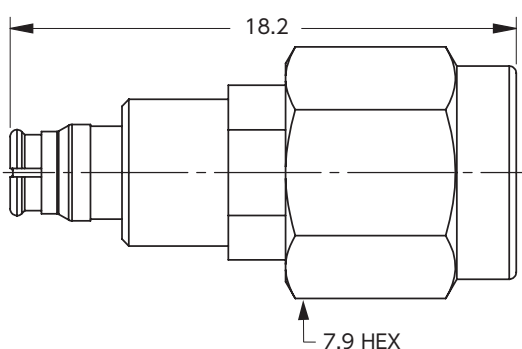
## SMP ジャック - SMA ジャック 変換アダプタ



品 番

● 1112-4018

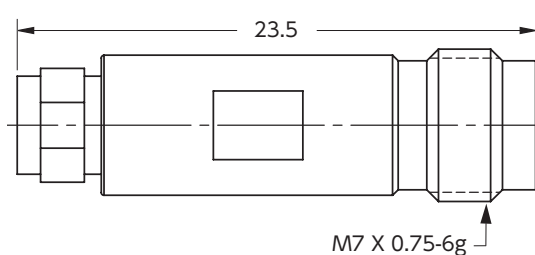
## SMP ジャック - SMA プラグ 変換アダプタ



品 番

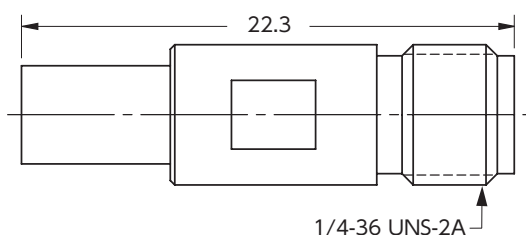
● SF1129-6154

## SMP プラグ - 2.4mm ジャック 変換アダプタ



ディテント	品 番
SB	SF1116-6016
LD	SF1116-6048
FD	1116-6014

## SMP プラグ - 2.92mm ジャック 変換アダプタ



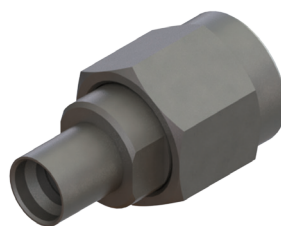
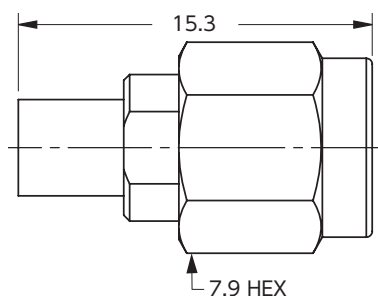
ディテント	品 番
● SB	SF1112-6031
● LD	SF1112-6025
● FD	SF1112-6122

すべての寸法は参考値です。



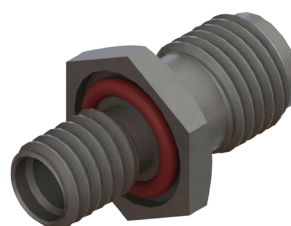
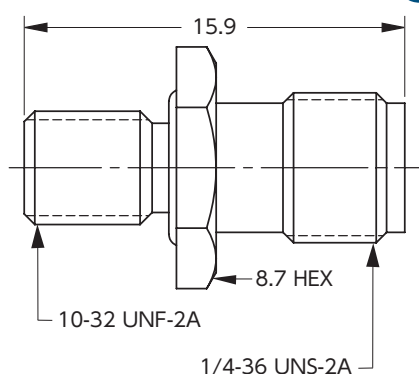
# SMP シリーズ

## SMP プラグ - 2.92mm プラグ 変換アダプタ



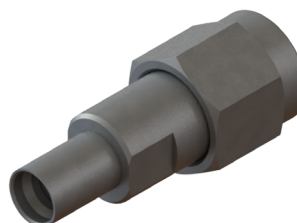
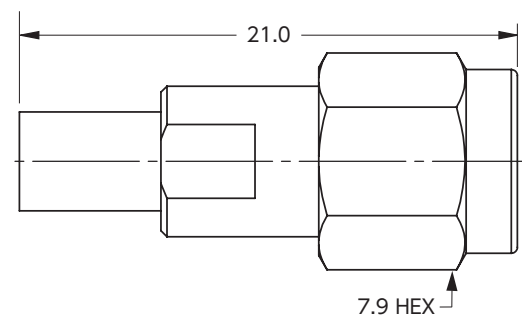
ディテント	品 番
● SB	SF1115-6080
● FD	SF1115-6081

## SMP プラグ - SMA ジャック、パネルマウント 変換アダプタ



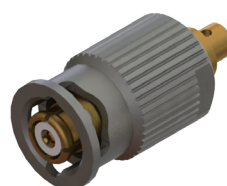
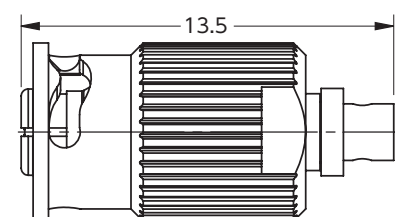
ディテント	品 番
● SB	SF1112-6036
● LD	SF1112-6034
● FD	SF1112-6035

## SMP プラグ - SMA プラグ 変換アダプタ



ディテント	品 番
● FD	SF1129-6153

## ストレート QB® ジャック ケーブル用

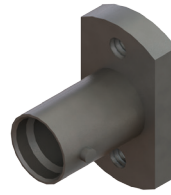
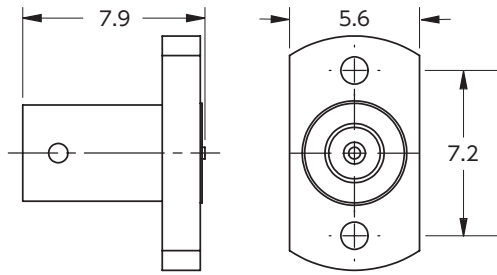


ケーブル	品 番
● 1.2	1221-40051
● 2.2	1221-40049
● 3.6	1221-40050

●印: 1個から出荷・短納期

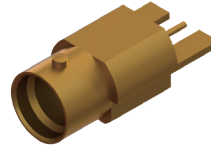
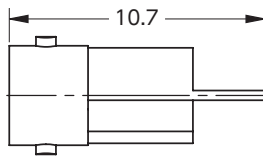
単位: mm

## ストレート QB<sup>®</sup> プラグ、2 穴フランジ取付 基板コンプレッションマウント



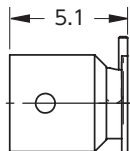
品 番	説 明
● SF1211-66214	ストリップライン

## ストレート QB<sup>®</sup> プラグ 基板エッジマウント



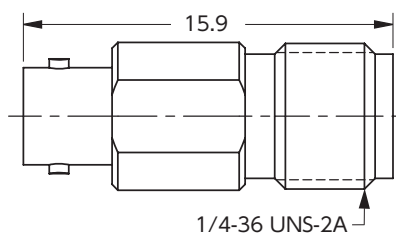
品 番
● 1211-66195

## ストレート QB<sup>®</sup> プラグ 基板表面実装



品 番
● 1211-40032

## SMP QB<sup>®</sup> プラグ - 2.92mm ジャック 変換アダプタ

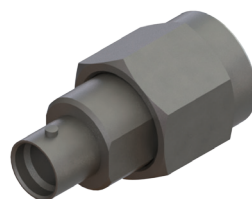
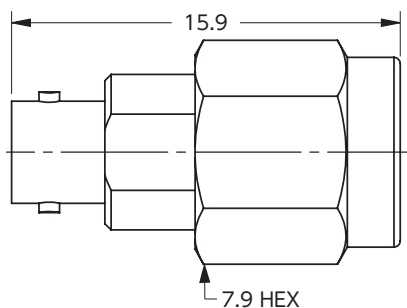


品 番
● SF1112-6144

すべての寸法は参考値です。

# SMP シリーズ

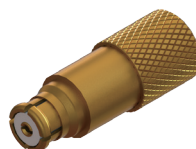
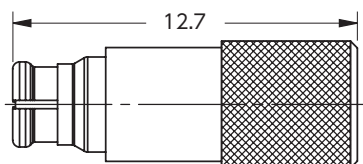
## SMP QB® プラグ - SMA プラグ 変換アダプタ



品 番

1112-6114

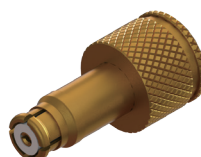
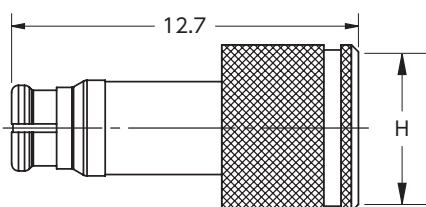
## 短絡ジャック



品 番

8012-4008

## ジャック終端器



品 番

H 寸

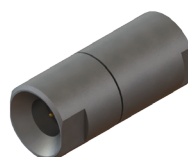
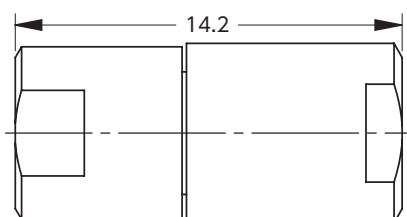
8012-4006

4.7

8012-4013

6.2

## プラグ終端器



ディテント

品 番

SB

SF8012-6102

LD

SF8012-6101

FD

SF8012-6009

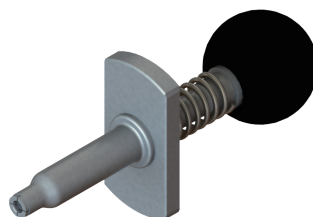
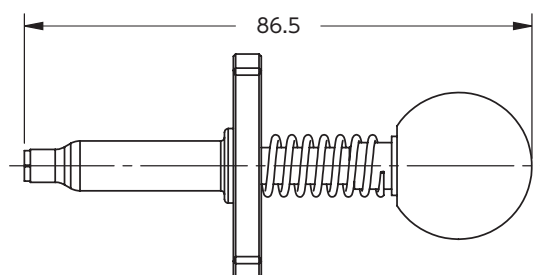
CM

SF8012-6103

●印：1個から出荷・短納期

単位：mm

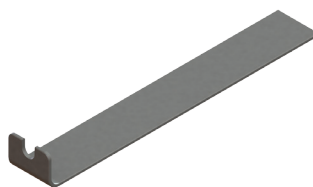
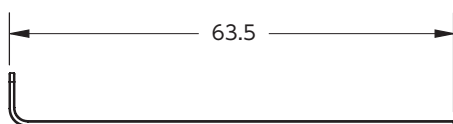
## コネクタ引抜工具 中継アダプタ用



品 番

500-12-000

## ジャックケーブル引抜工具



品 番

500-12-019

すべての寸法は参考値です。

## 概要

SMPPM シリーズは、SMP シリーズよりもさらに高密度かつ広範な周波数帯をカバーします。小型で高周波性能に優れた同軸コネクタで、高密度、高性能を要求するアプリケーションに最適です。アンフェノールは、SMPPM コネクタのフルラインアップを提供します。

### 嵌合力バリエーション

- フルディテント (FD) : 最も強い嵌合力のため、実機にてのご使用をお勧めします。離脱には専用ツールを使用します。
- リミテッドディテント (LD) : FD と SB の中間の嵌合力を発揮。離脱には専用ツールを使用します。
- スムーズボア (SB) : 最も軽い嵌合力のため、試験用などでの使用が最適です。

## 電気特性

特性インピーダンス	50Ω
定格周波数	65 GHz
VSWR	1.10:1 to 26.5 GHz typ.; 1.30:1 to 50 GHz typ.
挿入損失	.07 √ f
シールド効果	≥ -80 dB typ.
耐電圧	325 VRMS

## 機械特性

	SB	FD
耐久性	500回	100回
嵌合力 / 離脱力	11.1 N / 6.7 N	20.0 N / 28.9 N
軸方向許容ズレ		0.25mm
半径方向許容ズレ		± 0.25mm

## 耐環境性能

定格温度	-65°C ~ +165°C
耐腐食(塩水噴霧)	MIL-STD-202, Method 101, Condition B
振動	MIL-STD-202, Method 204, Condition D, 20 Gs
衝撃	MIL-STD-202, Method 213, Condition I, 100 Gs
温度衝撃	MIL-STD-202, Method 107. Cond. B, -65°C ~ +165°C
高高度気圧	MIL-STD-202, Method 105, Condition C, 70k Ft.

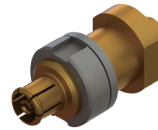
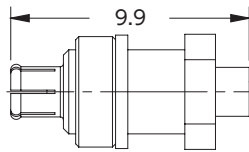
注) シリーズの一般的特性を表しています。個別製品の仕様、寸法、図面はお問合せください。

# SMPM シリーズ

●印：1個から出荷・短納期

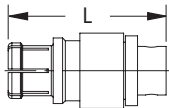
単位：mm

## ストレートジャック、バルクヘッド取付 ケーブル用



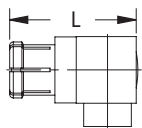
ケーブル	品 番
1.2	3221-40011
2.2	3221-4000

## ストレートジャック ケーブル用



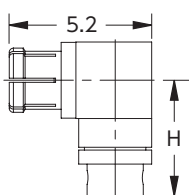
ケーブル	品 番	L寸
● 1.2	3221-40007	6.6
● 2.2	3221-40006	7.2

## ライトアングルジャック ケーブル用



ケーブル	品 番	L寸
1.2	3269-4001	5.3
2.2	3222-40002	7.0

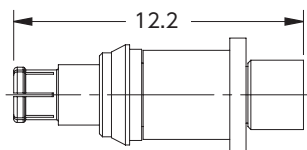
## スウェプトライトアングルジャック ケーブル用



ケーブル	品 番	H寸
● 1.2	3222-40006	5.6
● 2.2	3222-40005	8.0

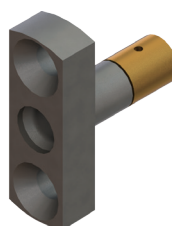
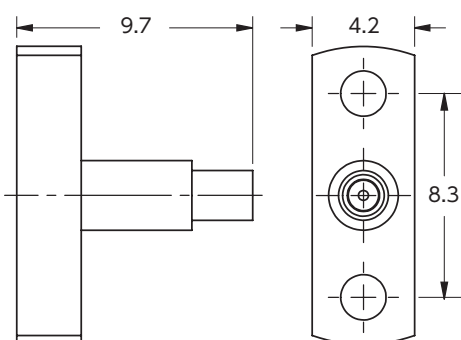
すべての寸法は参考値です。

## ストレートジャック、パネルスナッピン ケーブル用



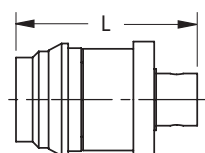
ケーブル	品 番
2.2	3221-40010

## ストレートプラグ、2 穴フランジ取付 ケーブル用



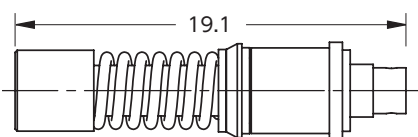
ディテント	ケーブル	品 番
SB	1.2	SF3211-60024
FD	1.2	SF3211-60025
SB	2.2	SF3211-60000
FD	2.2	SF3211-60013

## ストレートプラグ、パネルスナッピン ケーブル用



ディテント	ケーブル	品 番	L 寸
SB	1.2	3211-40003	7.1
FD	1.2	3202-6000	7.1
SB	2.2	3211-40005	7.7
FD	2.2	3211-40004	7.7

## ストレートプラグ、パネルスナッピン、フロートマウント ケーブル用

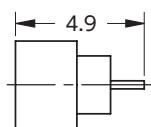


ケーブル	品 番
1.2	SF3202-6001

●印：1個から出荷・短納期

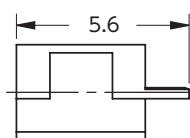
単位：mm

## ストレート気密プラグ、半田固定 (0.3mm ピン)



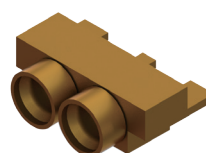
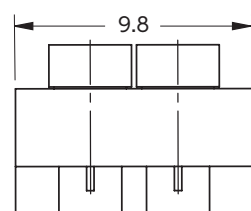
ディテント	品 番
● SB	3211-60028
● FD	3211-60027

## ストレートプラグ 基板エッジマウント



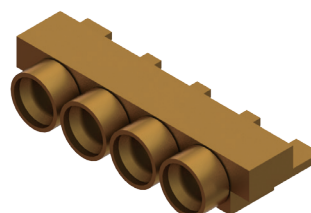
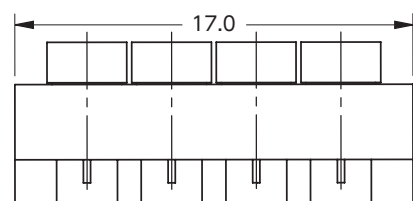
ディテント	品 番
● SB	3211-60035
● FD	3285-6001

## ストレート 2 ポートプラグ 基板エッジマウント



ディテント	品 番
● SB	3211-60086
● FD	3211-60087

## ストレート 4 ポートプラグ 基板エッジマウント

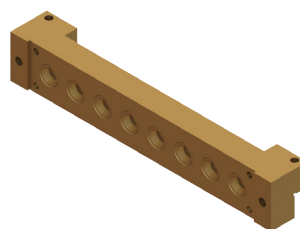
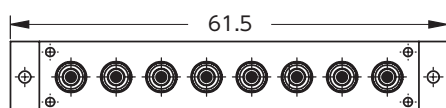


ディテント	品 番
● SB	9311-60015
● FD	9311-60039

すべての寸法は参考値です。

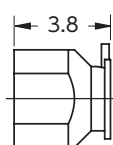


## ストレート 8 ポートプラグ 基板エッジマウント



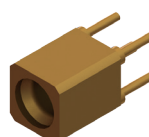
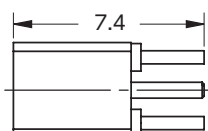
ディテント	品 番
● FD	3211-60181
● CM	3211-60180

## ストレートプラグ、ライトアングルテイル 基板表面実装



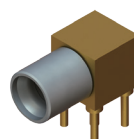
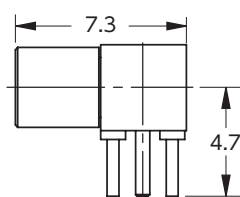
ディテント	品 番
● SB	3287-6101
● FD	3287-6100

## ストレートプラグ、ストレートテイル 基板実装



ディテント	品 番
● SB	3287-4101
● FD	3287-4100

## ライトアングルプラグ、ストレートテイル 基板実装



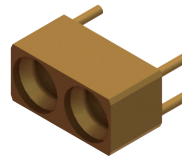
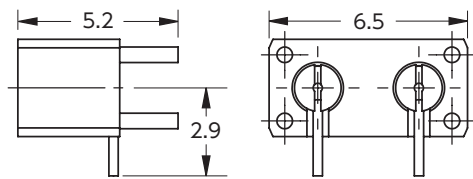
ディテント	品 番
● SB	3212-40003
● FD	3212-40002

# SMPM シリーズ

●印：1個から出荷・短納期

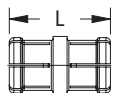
単位：mm

## ストレート 2 ポートプラグ、ライトアングルテイル 基板実装



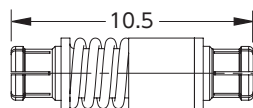
ディテント	品 番
● FD	3211-40024

## SMPM ジャック - ジャック 中継アダプタ



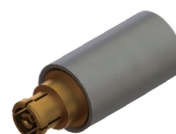
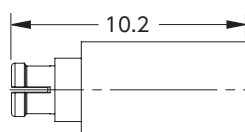
品 番	L 寸
1132-4010	4.2
● 1132-4021	4.6
● 3290-4002	5.4
● 3290-4003	8.3

## SMPM ジャック - ジャック ばね式中継アダプタ



品 番
● 1132-4006

## SMPM プラグ - ジャック 変換アダプタ

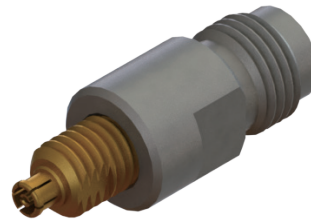
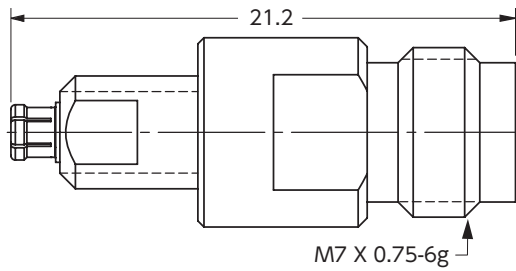


ディテント	品 番
● SB	1132-4005

すべての寸法は参考値です。

# SMPPM シリーズ

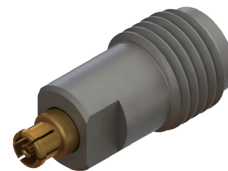
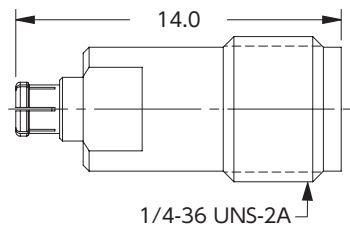
## SMPPM ジャック - 1.85mm ジャック 変換アダプタ



品 番

SF1133-6007

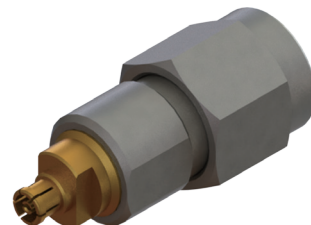
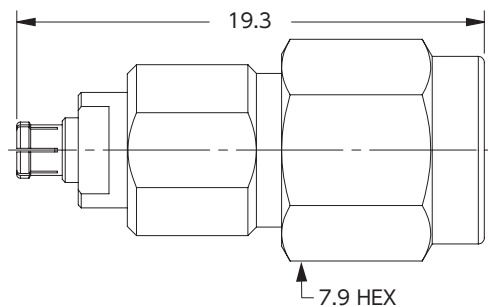
## SMPPM ジャック - 2.92mm ジャック 変換アダプタ



品 番

SF1115-6088

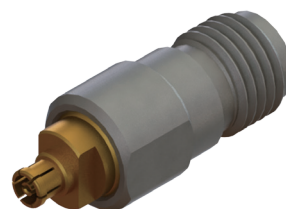
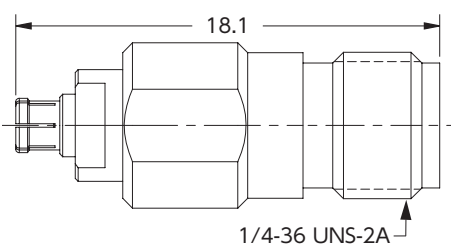
## SMPPM ジャック - 2.92mm プラグ 変換アダプタ



品 番

SF1115-6085

## SMPPM ジャック - SMA ジャック 変換アダプタ



品 番

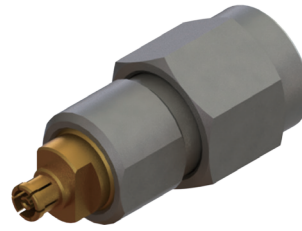
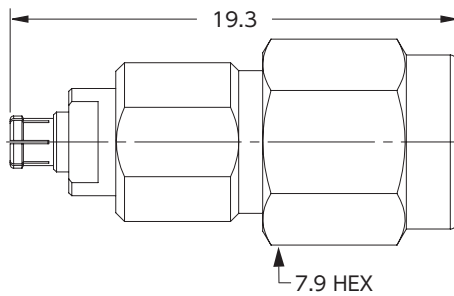
1132-6025

# SMPM シリーズ

●印：1個から出荷・短納期

単位：mm

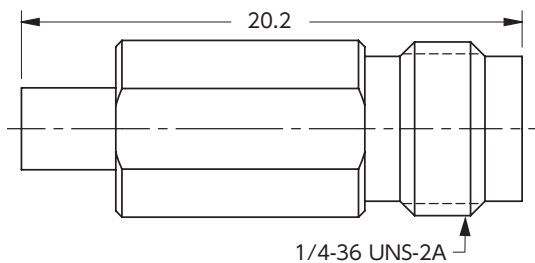
## SMPM ジャック - SMA プラグ 変換アダプタ



品 番

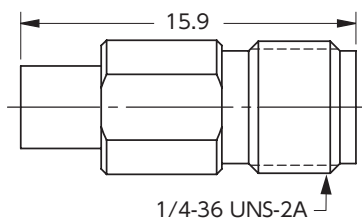
1132-4003

## SMPM プラグ - 1.85mm ジャック 変換アダプタ



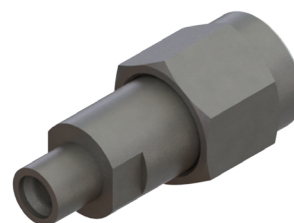
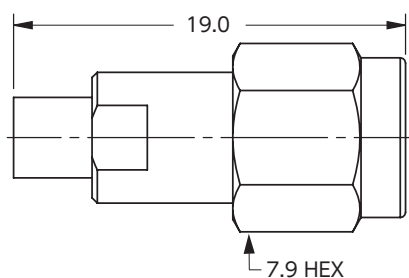
ディテント	品 番
● SB	SF1132-6070
● FD	SF1132-6069

## SMPM プラグ - 2.92mm ジャック 変換アダプタ



ディテント	品 番
● FD	SF1115-6084

## SMPM プラグ - 2.92mm プラグ 変換アダプタ

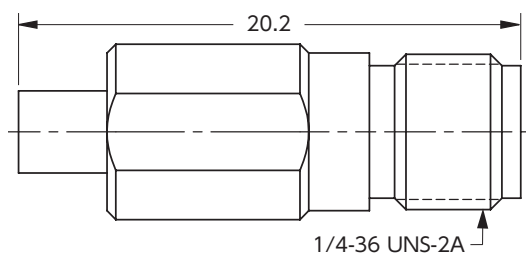


ディテント	品 番
● SB	SF1115-6087
● FD	SF1115-6086

すべての寸法は参考値です。

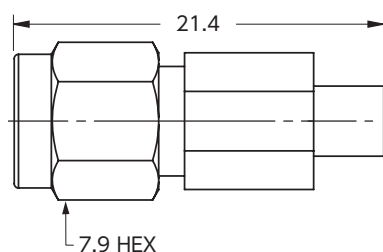
# SMPM シリーズ

## SMPM プラグ - SMA ジャック 変換アダプタ



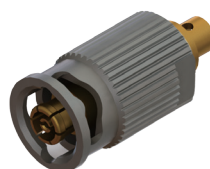
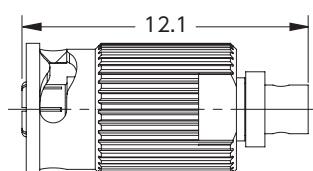
ディテント	品 番
● SB	SF1132-6026
● FD	SF1132-6027

## SMPM プラグ - SMA プラグ 変換アダプタ



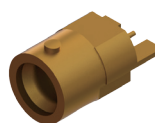
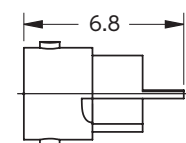
ディテント	品 番
● SB	SF1080-6004
● FD	SF1080-6005

## ストレート QB<sup>®</sup> ジャック ケーブル用



ケーブル	品 番
● 1.2	3221-60003
● 2.2	3221-60004

## ストレート QB<sup>®</sup> プラグ 基板エッジマウント



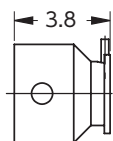
ディテント	品 番
● SB	3211-60118

# SMPM シリーズ

●印：1個から出荷・短納期

単位：mm

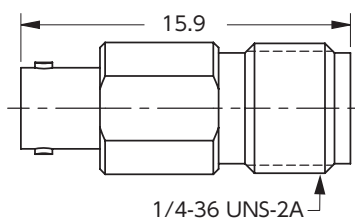
## ストレートQB® プラグ、ライトアングルテイル 基板表面実装



品 番

● 3211-60112

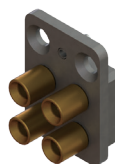
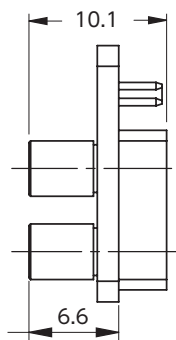
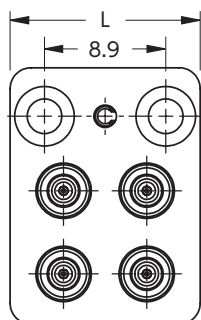
## SMPM QB® プラグ - 2.92mm ジャック 変換アダプタ



品 番

● SF1132-6078

## VITA 67.1 / 67.2 バックプレーンモジュール



品 番

L 寸

説 明

● SF1132-6037

13.9

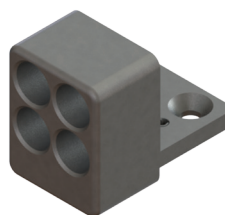
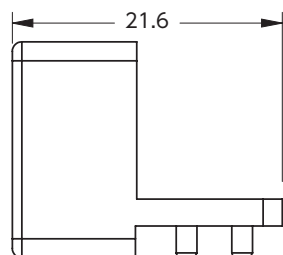
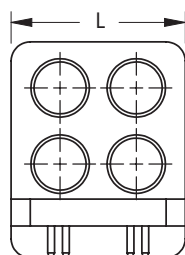
4芯、67.1

● SF1132-6036

28.4

8芯、67.2

## VITA 67.1 / 67.2 プラグインモジュール



品 番

L 寸

説 明

● SF9321-60015

13.9

4芯、67.1

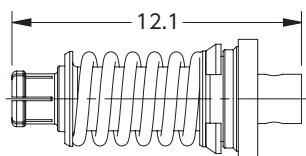
● SF9321-60013

28.4

8芯、67.2

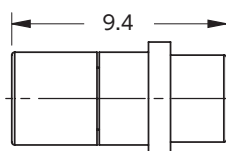
すべての寸法は参考値です。

## VITA 67.1 / 67.2 プラグインコンタクト



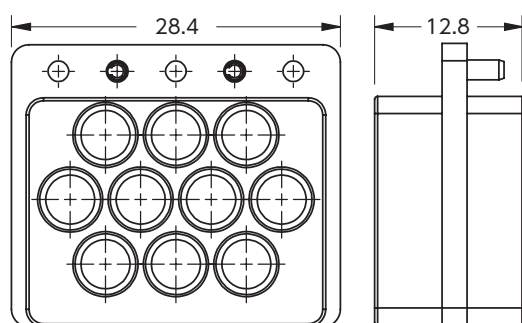
ケーブル	品 番
● 1.2	3221-40019
● 2.2	3221-40022

## SMPM プラグ - プラグ、VITA 67.3 プラグインコンタクト 変換アダプタ



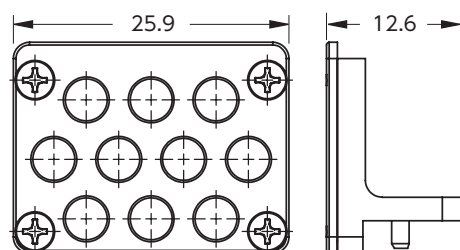
品 番
● SF1132-6067

## VITA 67.3C 10 芯 バックプレーンモジュール



品 番	説 明
● SF9321-60059	10芯、67.3

## VITA 67.3C 10 芯 プラグインモジュール

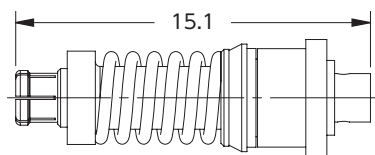


品 番	説 明
● SF9311-60097	10芯、67.3

●印：1個から出荷・短納期

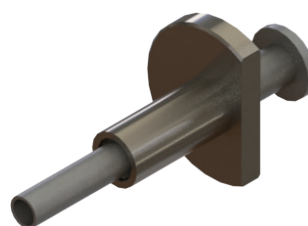
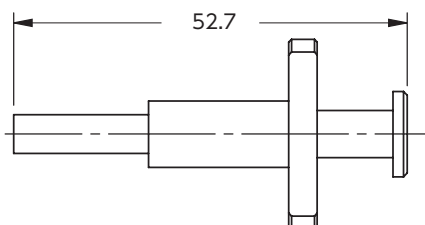
単位：mm

## VITA 67.3 バックプレーンコンタクト、フローティングタイプ



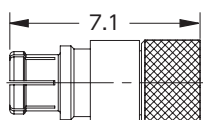
ケーブル	品 番
● 1.2	3221-40071
● 2.2	3221-40066

## VITA コンタクト引抜工具



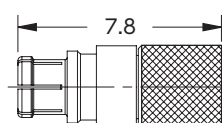
品 番	説 明
500-32-015	VITA 67.3
● 500-32-022	VITA 67.1 / 67.2

## 短絡ジャック



品 番
8032-4007

## ジャック終端器

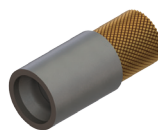
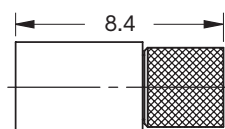


品 番
● 8032-4003

すべての寸法は参考値です。

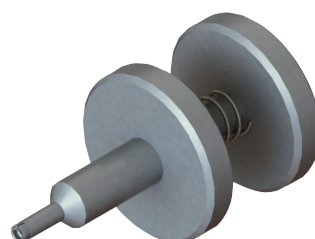
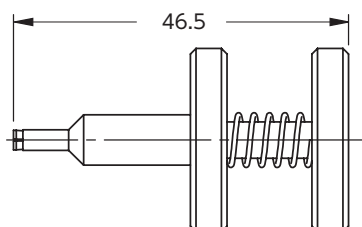


## プラグ終端器



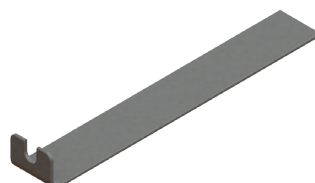
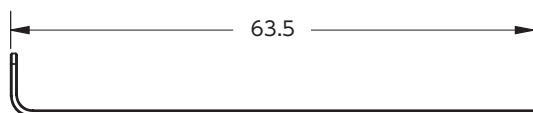
ディテント	品 番
SB	8032-6002
FD	8032-6001

## コネクタ引抜工具 中継アダプタ用



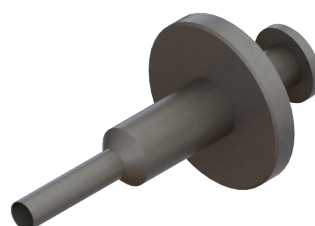
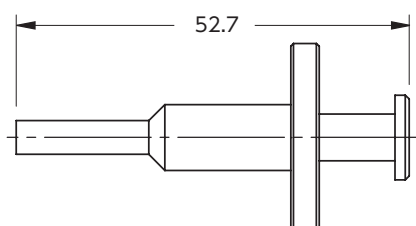
品 番
500-32-007

## ジャックケーブル引抜工具



品 番
500-32-010

## コネクタ引抜工具 パネル取付プラグ用

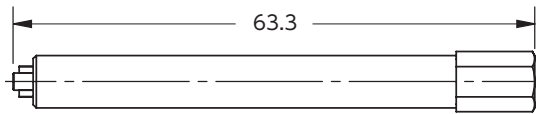


品 番
500-32-004

●印：1個から出荷・短納期

単位：mm

ドライバー ねじ取付プラグ用



ディテント	品 番
● FD	500-32-008
CM	500-32-009

すべての寸法は参考値です。

## 概 要

SMPS シリーズは、SMP や SMPM と同じくプッシュオン方式の同軸コネクタで、SMP シリーズよりも 45%、SMPM シリーズよりも 30%の小型化を実現しています。狭ピッチで配列できるためマルチポートでの使用に最適であるうえ、中継アダプタは SMPM と比べて半分近くの寸法のため、2 つの RF モジュール基板をスタック接続する場合に、より省スペースな設計が可能です。

### 嵌合力バリエーション

フルディテント (FD) :	最も強い嵌合力のため、実機にてのご使用をお勧めします。離脱には専用ツールを使用します。
リミテッドディテント (LD) :	FD と SB の中間の嵌合力を発揮。離脱には専用ツールを使用します。
スムーズボア (SB) :	最も軽い嵌合力のため、試験用などでの使用が最適です。

## 電気特性

特性インピーダンス	50Ω
定格周波数	100 GHz
VSWR	1.10:1 to 26.5 GHz typ.; 1.25:1 to 65 GHz typ.
挿入損失	.07 √ f
シールド効果	≥ -80 dB typ.
耐電圧	250 VRMS

## 機械特性

	SB	FD
耐久性	500回	100回
嵌合力 / 離脱力	5.3 N / 4.4 N	11.1 N / 20.0 N
軸方向許容ズレ		0.25mm
半径方向許容ズレ		± 0.25mm

## 耐環境性能

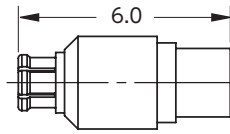
定格温度	-65°C ~ +165°C
耐腐食(塩水噴霧)	MIL-STD-202, Method 101, Condition B
振動	MIL-STD-202, Method 204, Condition D, 20 Gs
衝撃	MIL-STD-202, Method 213, Condition I, 100 Gs
温度衝撃	MIL-STD-202, Method 107. Cond. B, -65°C ~ +165°C
高高度気圧	MIL-STD-202, Method 105, Condition C, 70k Ft.

注) シリーズの一般的特性を表しています。個別製品の仕様、寸法、図面はお問合せください。

●印：1個から出荷・短納期

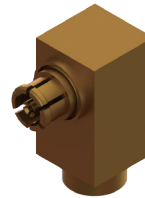
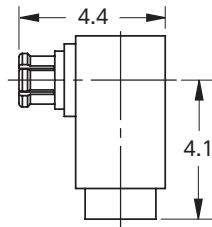
単位：mm

## ストレートジャック ケーブル用



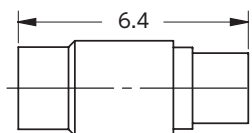
ケーブル	品 番
● 1.2	3821-40001

## スウェプトライトアングルジャック ケーブル用



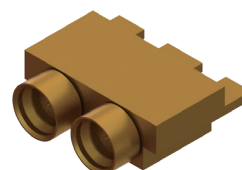
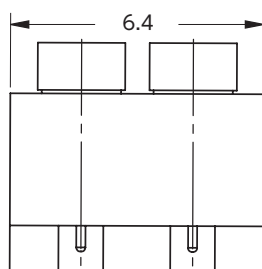
ケーブル	品 番
● 1.2	3822-40001

## ストレートプラグ ケーブル用



ディテント	ケーブル	品 番
● SB	1.2	3811-40002
● FD	1.2	3811-40001

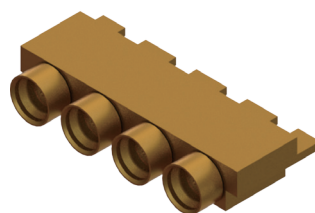
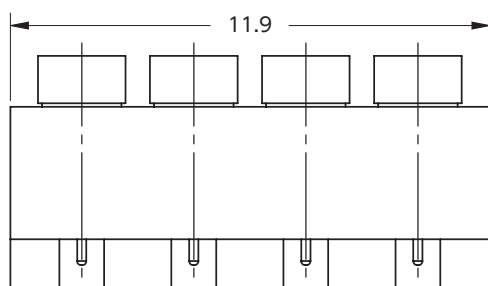
## ストレート 2 ポートプラグ 基板エッジマウント



ディテント	品 番
SB	3811-60050
FD	3811-60049

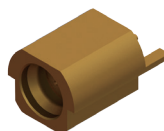
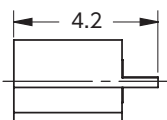
すべての寸法は参考値です。

## ストレート 4 ポートプラグ 基板エッジマウント



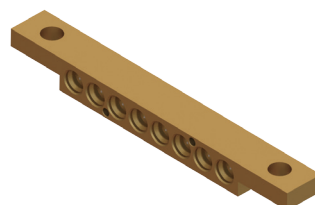
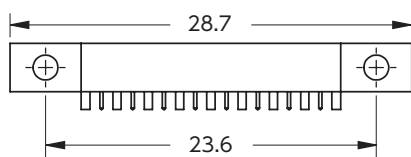
ディテント	品 番
SB	3811-60052
FD	3811-60051

## ストレートプラグ 基板エッジマウント



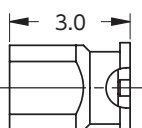
ディテント	品 番
● SB	3811-40004
● FD	3811-40003

## ストレート 8 ポートプラグ 基板エッジマウント



ディテント	品 番
● FD	3811-60019

## ストレートプラグ 基板表面実装



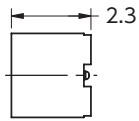
ディテント	品 番
● SB	3811-40023
● FD	3811-40022

# SMPS シリーズ

●印：1個から出荷・短納期

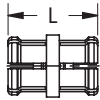
単位：mm

## ストレートプラグ、気密タイプ（0.2mm ピン） 基板表面実装



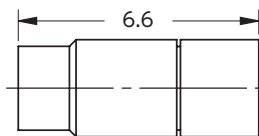
ディテント	品 番
● SB	3811-60005
FD	3811-60006

## SMPS ジャック - ジャック 中継アダプタ



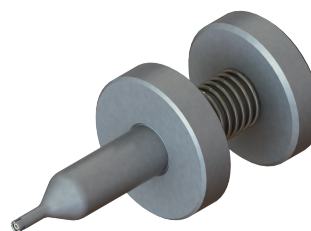
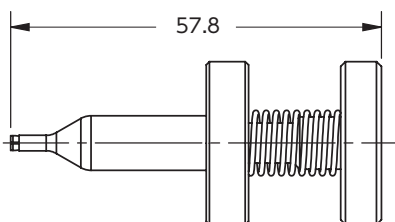
品 番	L 寸
● 1138-4001	2.5
● 1138-4002	3.0
● 1138-4003	3.4
● 1138-4004	4.8

## 短絡プラグ



ディテント	品 番
SB	8038-6005
FD	8038-6006

## コネクタ引抜工具 中継アダプタ用



品 番
● 500-38-004

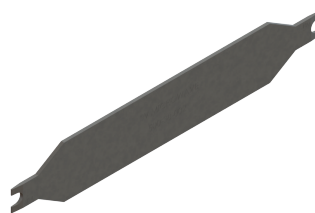
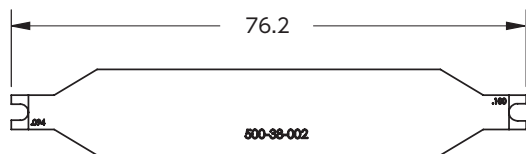
すべての寸法は参考値です。

# SMPS シリーズ

●印：1個から出荷・短納期

単位：mm

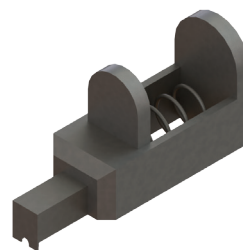
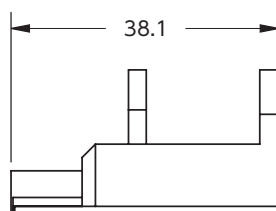
## ジャックケーブル引抜工具



品 番

500-38-002

## ジャック引抜工具



品 番

500-38-003

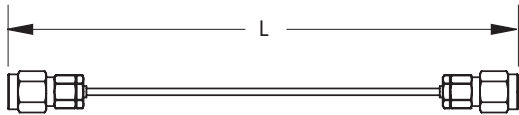
すべての寸法は参考値です。

## 概 要

アンフェノールは、本カタログ掲載の同軸コネクタに、 $\phi 1.2\text{mm}$ 、 $\phi 2.2\text{mm}$ 、 $\phi 3.6\text{mm}$  の同軸ケーブル(\*)をアセンブリし、1本からご提供します。また、お客様のご要求に応じて、超低損失、高位相安定性、セミリジッドなどのさまざまな高周波同軸ケーブルを使用してアセンブリいたします。

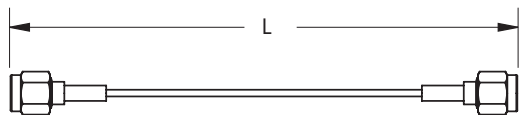
(\*)P72 のFlextra シリーズをご参照ください。

### 2.92mm プラグ - 2.92mm プラグ ケーブルアセンブリ



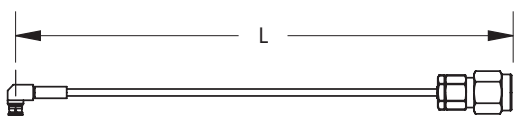
ケーブル	品 番	L 寸
● 1.2	7015-0717	152.4
● 1.2	7015-0718	304.8
● 1.2	7015-0802	609.6
● 2.2	7015-0803	152.4
● 2.2	7015-0615	304.8
● 2.2	7015-0616	609.6
● 2.2	7015-0617	914.4

### SMA プラグ - SMA プラグ ケーブルアセンブリ



ケーブル	品 番	L 寸
1.2	7029-2555	152.4
1.2	7029-2556	304.8
1.2	7029-2557	609.6
2.2	7029-2552	152.4
2.2	7029-2553	304.8
2.2	7029-2554	609.6

### SMP ライトアングルジャック - 2.92mm プラグ ケーブルアセンブリ

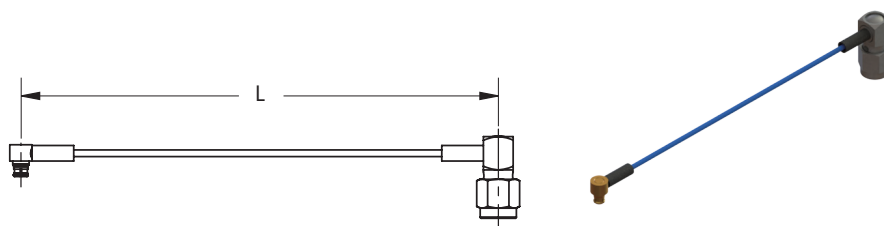


ケーブル	品 番	L 寸
● 1.2	7012-1066	152.4
● 1.2	7012-1067	304.8
● 1.2	7012-1290	609.6
● 2.2	7012-1287	152.4
● 2.2	7012-1288	304.8
● 2.2	7012-1289	609.6



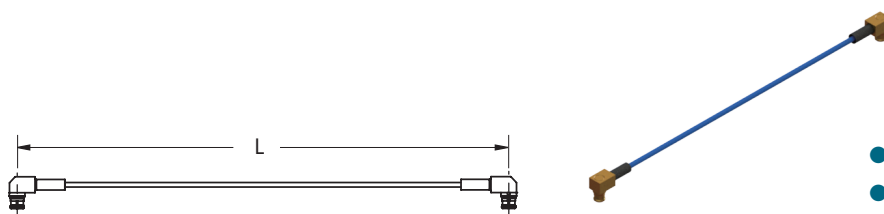
# ケーブルアセンブリ

## SMP ライトアングルジャック - SMA ライトアングルプラグ ケーブルアセンブリ



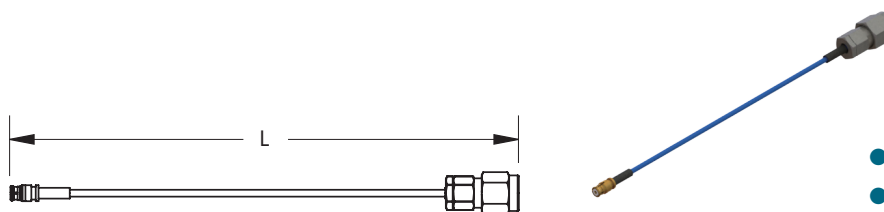
ケーブル	品 番	L寸
1.2	7012-1330	152.4
1.2	7012-1331	304.8
1.2	7012-1332	609.6
2.2	7012-1327	152.4
2.2	7012-1328	304.8
2.2	7012-1329	609.6

## SMP ライトアングルジャック - SMP ライトアングルジャック ケーブルアセンブリ



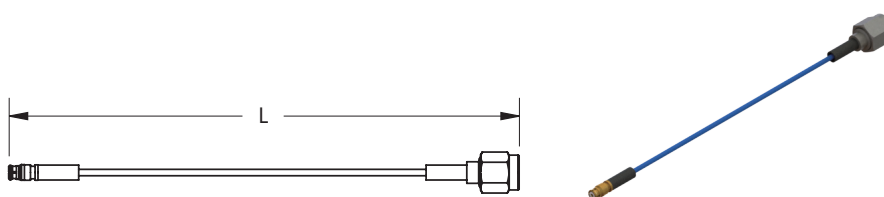
ケーブル	品 番	L寸
1.2	7012-0802	152.4
1.2	7012-0803	304.8
1.2	7012-0804	609.6
2.2	7012-0799	152.4
2.2	7012-0800	304.8
2.2	7012-0801	609.6

## SMP ジャック - 2.92mm プラグ ケーブルアセンブリ



ケーブル	品 番	L寸
1.2	7012-1064	152.4
1.2	7012-1065	304.8
1.2	7012-1286	609.6
2.2	7012-1283	152.4
2.2	7012-1284	304.8
2.2	7012-1285	609.6

## SMP ジャック - SMA プラグ ケーブルアセンブリ



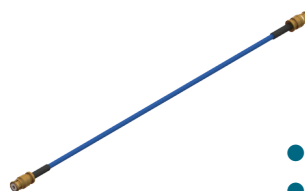
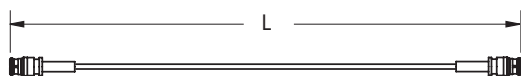
ケーブル	品 番	L寸
1.2	7012-1324	152.4
1.2	7012-1325	304.8
1.2	7012-1326	609.6
2.2	7012-1321	152.4
2.2	7012-1322	304.8
2.2	7012-1323	609.6

# ケーブルアセンブリ

●印: 1本から出荷・短納期

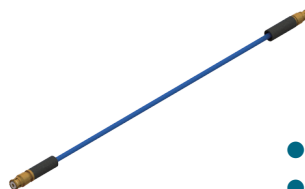
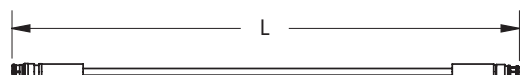
単位: mm

## SMP ジャック - SMP ジャック ケーブルアセンブリ



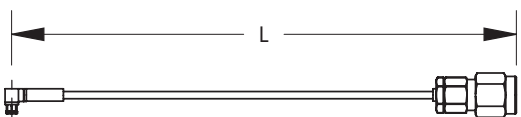
ケーブル	品 番	L 寸
● 1.2	7012-0796	152.4
● 1.2	7012-0797	304.8
● 1.2	7012-0798	609.6
● 2.2	7012-1291	152.4
● 2.2	7012-1292	304.8
● 2.2	7012-1293	609.6

## SMP ジャック - SMPM ジャック ケーブルアセンブリ



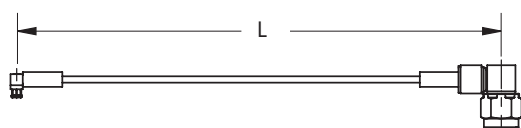
ケーブル	品 番	L 寸
● 1.2	7012-1294	152.4
● 1.2	7012-1295	304.8
● 1.2	7012-1296	609.6
● 2.2	7012-1297	152.4
● 2.2	7012-1298	304.8
● 2.2	7012-1299	609.6

## SMPM ライトアングルジャック - 2.92mm プラグ ケーブルアセンブリ



ケーブル	品 番	L 寸
● 1.2	7032-6759	152.4
● 1.2	7032-6760	304.8
● 1.2	7032-7152	609.6

## SMPM ライトアングルジャック - SMA ライトアングルプラグ ケーブルアセンブリ

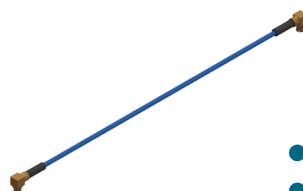
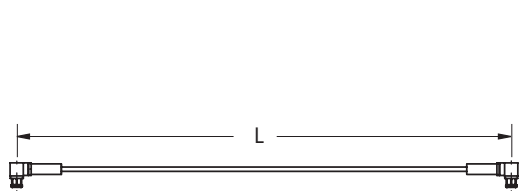


ケーブル	品 番	L 寸
1.2	7032-7237	152.4
1.2	7032-7238	304.8
1.2	7032-7239	609.6
2.2	7032-7240	152.4
2.2	7032-7241	304.8
2.2	7032-7242	609.6

すべての寸法は参考値です。

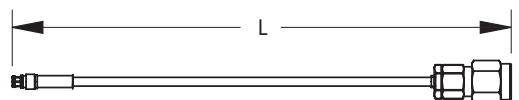
# ケーブルアセンブリ

## SMPM ライトアングルジャック - SMPM ライトアングルジャック ケーブルアセンブリ



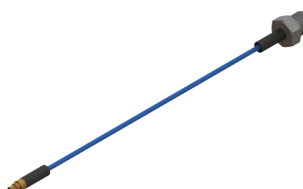
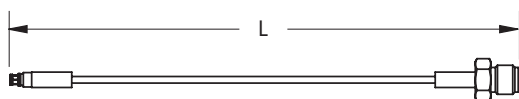
ケーブル	品 番	L寸
● 1.2	7032-6354	152.4
● 1.2	7032-6355	304.8
● 1.2	7032-6356	609.6
● 2.2	7032-7156	152.4
● 2.2	7032-7157	304.8
● 2.2	7032-7158	609.6

## SMPM ジャック - 2.92mm プラグ ケーブルアセンブリ



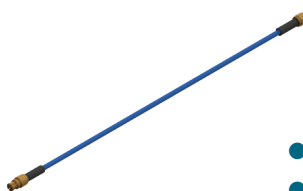
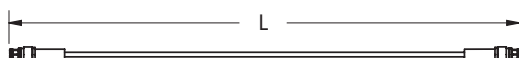
ケーブル	品 番	L寸
● 1.2	7032-6757	152.4
● 1.2	7032-6758	304.8
● 1.2	7032-7151	609.6

## SMPM ジャック - SMA ジャック ケーブルアセンブリ



ケーブル	品 番	L寸
1.2	7029-2558	152.4
1.2	7029-2559	304.8
1.2	7029-2560	609.6
2.2	7029-2561	152.4
2.2	7029-2562	304.8
2.2	7029-2563	609.6

## SMPM ジャック - SMPM ジャック ケーブルアセンブリ



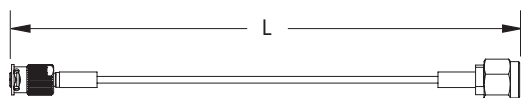
ケーブル	品 番	L寸
● 1.2	7032-6351	152.4
● 1.2	7032-6352	304.8
● 1.2	7032-6353	609.6
● 2.2	7032-7153	152.4
● 2.2	7032-7154	304.8
● 2.2	7032-7155	609.6

# ケーブルアセンブリ

●印: 1本から出荷・短納期

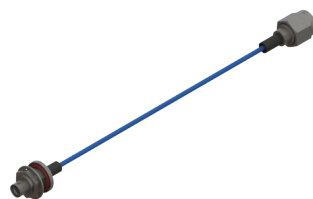
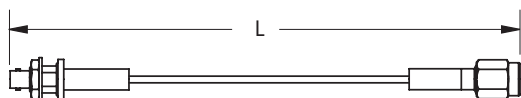
単位: mm

## SMP QB® ジャック - SMA プラグ ケーブルアセンブリ



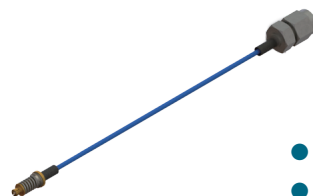
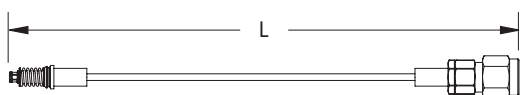
ケーブル	品 番	L 寸
● 1.2	7012-1301	152.4
● 1.2	7012-1302	304.8
● 1.2	7012-1303	609.6
● 2.2	7012-1085	152.4
● 2.2	7012-1084	304.8
● 2.2	7012-1300	609.6

## SMP QB® プラグ バルクヘッド - SMA プラグ ケーブルアセンブリ



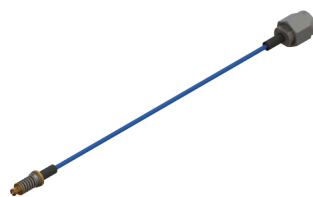
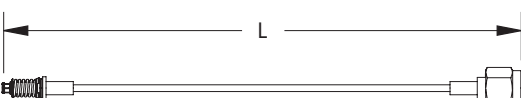
ケーブル	品 番	L 寸
● 2.2	7012-1086	152.4
● 2.2	7012-1087	304.8

## SMPM ジャック VITA 67.1/67.2 - 2.92mm プラグ ケーブルアセンブリ



ケーブル	品 番	L 寸
● 1.2	7032-7159	152.4
● 1.2	7032-7160	304.8
● 1.2	7032-7161	609.6
● 2.2	7032-7162	152.4
● 2.2	7032-7163	304.8
● 2.2	7032-7164	609.6

## SMPM ジャック VITA 67.1/67.2 - SMA プラグ ケーブルアセンブリ



ケーブル	品 番	L 寸
● 1.2	7032-6728-060	152.4
● 1.2	7032-6728-120	304.8
● 2.2	7032-6729-060	152.4
● 2.2	7032-6729-120	304.8

すべての寸法は参考値です。



## 特長と利点

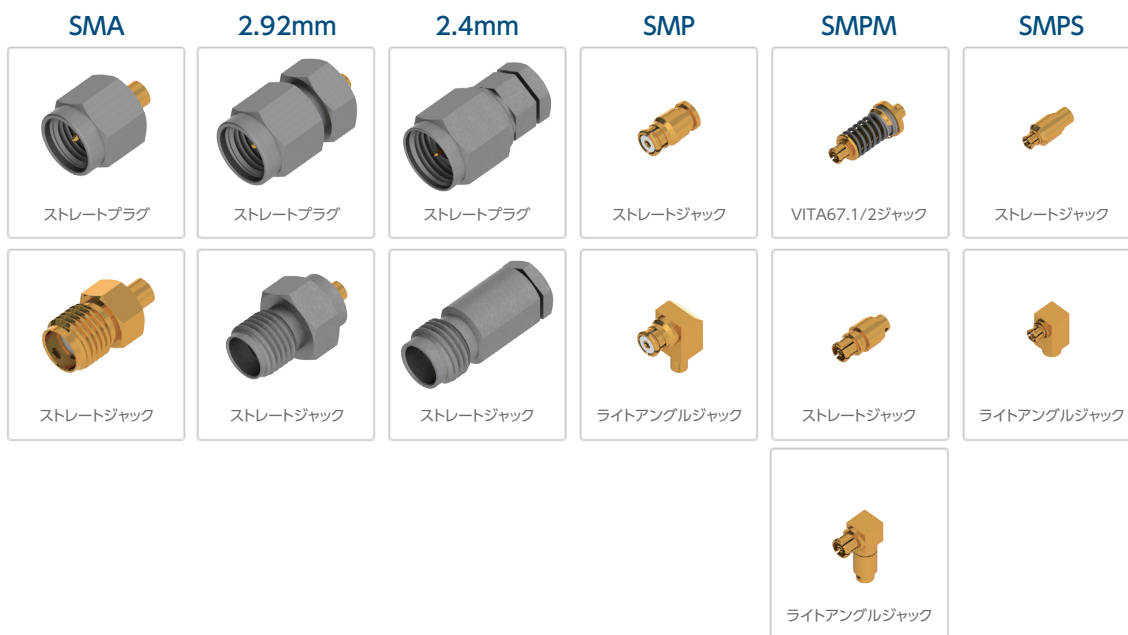
- VITA67.1、VITA67.2 コンタクトにも対応
- 分かりやすく、直感的なケーブル構成と注文方法
- 125 種類以上の同軸コネクタと同軸ケーブルの組合せ
- 高性能フレキシブル同軸ケーブル、Flextra シリーズを使用 (P72 参照)

## 用途

- 航空宇宙・防衛
- 移動体通信基地局
- 計測機器
- ブロードバンド

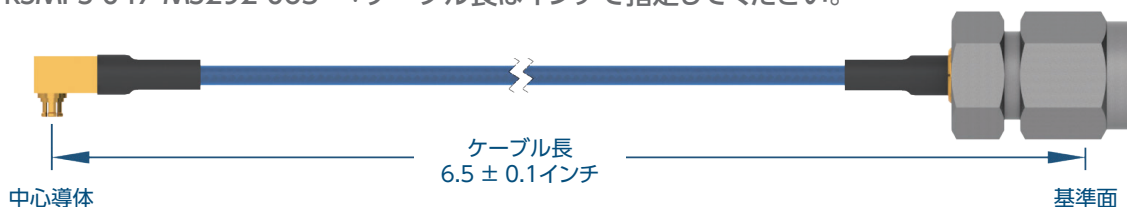
		2.92mm	2.4mm	SMA	SMP	SMPM	SMPS
ケーブル タイプ	φ1.2mm	●	●	●	●	●	●
	φ2.2mm	●	●	●	●	●	●
	φ3.6mm	●	●				

## コネクタの選択

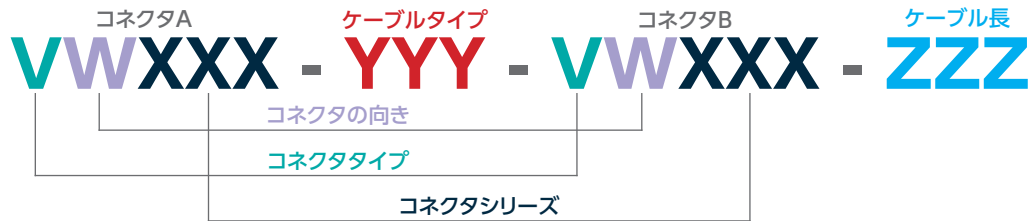


## 品番の構成例：

SMPS ライトアングルジャック - 2.9mm プラグ、ケーブル長 6.5 インチ (165.1mm)、ケーブルφ 1.2mm  
 品番：FRSMPS-047-MS292-065 \*ケーブル長はインチで指定してください。



## 同軸ケーブルアセンブリの構成方法



**Step 1 :** コネクタ A のタイプを選んでください

**Step 2 :** コネクタ A の向きを選んでください

**Step 3 :** コネクタ A のシリーズを選んでください

**Step 4 :** ケーブルタイプを選んでください

**Step 5 :** コネクタ B のタイプを選んでください

**Step 6 :** コネクタ B の向きを選んでください

**Step 7 :** コネクタ B のシリーズを選んでください

**Step 8 :** ケーブル長をインチで指定してください

Steps 1 & 5 コネクタタイプ	
プラグ	M
ジャック	F
VITA	V

Steps 3 & 7 コネクタシリーズ	
SMA	SMA
SMP	SMP
SMPM	SMPM
SMPS	SMPS
2.92mm	292
2.4mm	24

スキュー調整	
Min - 10"	± 2 ps
10" - Max	± 10 ps

Steps 2 & 6 コネクタの向き	
ストレート	S
ライトアングル	R

Step 4 ケーブルタイプ	
φ 1.2mm	047
φ 2.2mm	085
φ 3.6mm	140

Step 8 ケーブル長 (インチ)				
ケーブル	Min		Max	
1.2	3.0"	030	99.0"	990
2.2	6.0"	060	99.0"	990
3.6	12.0"	120	99.0"	990

ケーブル選択表

コネクタ B

ケーブル		2.92mm	2.4mm	SMA	SMP	SMPM	SMPS
2.92mm	1.2	●	●	●	●	●	●
	2.2	●	●	●	●	●	
	3.6	●	●				
2.4mm	1.2	●	●	●	●	●	●
	2.2	●	●	●	●	●	
	3.6	●	●				
SMA	2.2	●	●	●	●	●	●
	2.2	●	●	●	●	●	
SMP	1.2	●	●	●	●	●	●
	2.2	●	●	●	●	●	
SMPM	1.2	●	●	●	●	●	●
	2.2	●	●	●	●	●	
SMPS	1.2	●	●	●	●	●	●

コネクタ A

コネクタ A

ケーブル長公差 (インチ)			
ケーブル	公差 (Min - 12")	公差 (12" - Max)	最小公差幅
1.2mm	± 0.1"	± 0.5"	0.1"
2.2mm	± 0.1"	± 0.5"	0.1"
3.6mm	N/A	± 0.5"	0.1"

品番の構成例 :

説明	SMPSライトアングルジャック - 2.9mmプラグ、ケーブル長6.5インチ (165.1mm)、ケーブルφ1.2mm
品番	FRSMPS - 047 - MS292 - 065

コネクタA			ケーブルタイプ	コネクタB			ケーブル長
Step 1	Step 2	Step 3	Step 4	Step 5	Step 6	Step 7	Step 8
コネクタタイプ	コネクタの向き	コネクタシリーズ	ケーブルタイプ	コネクタタイプ	コネクタの向き	コネクタシリーズ	ケーブル長
F	R	SMPS	047	M	S	292	065

弊社 HP にて同軸ケーブルアセンブリのカスタム構成、お見積りをオンラインで承っております。

## SMP/SMPM/SMPS 基板スタック接続

SMP/SMPM/SMPS シリーズは、基板を上下に重ねるスタック接続で使用されることが多くあります。特に、基板同士を何度も脱着する場合には、このような構成が最適です。

スタック接続の場合、片側のコネクタを嵌合力が弱い SB (スムーズボア) にし、反対側を FD (フルディテント) もしくは LD (リミテッドディテント) にするのが一般的です。こうすれば、中継アダプタが FD もしくは LD 側に装着された状態で、基板を引き離すことができます。

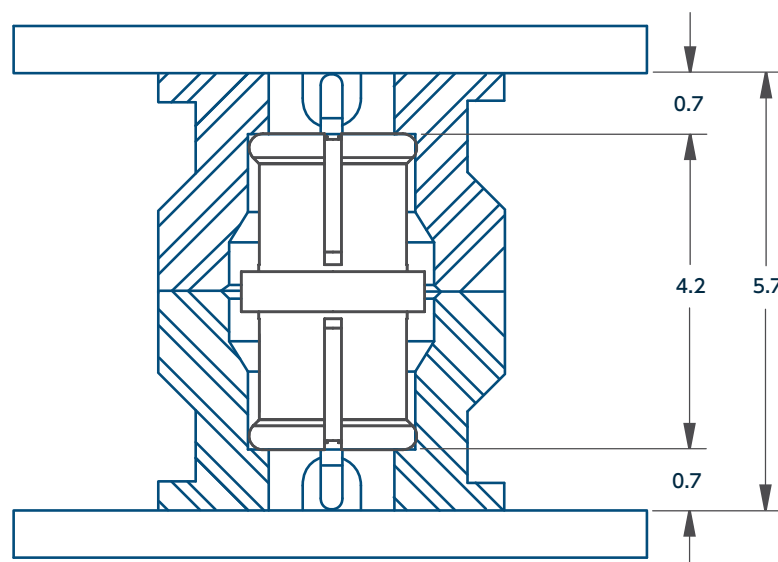


図 1 SMPM 基板スタック接続

寸法は参考値です。 (mm)

## SMP/SMPM/SMPS プラグインターフェイス

プラグ側の開口部の面取りを大きくとり、中継アダプタがよりスムーズに嵌合できる " キャッチャーミット " (CM) タイプもご用意できます。

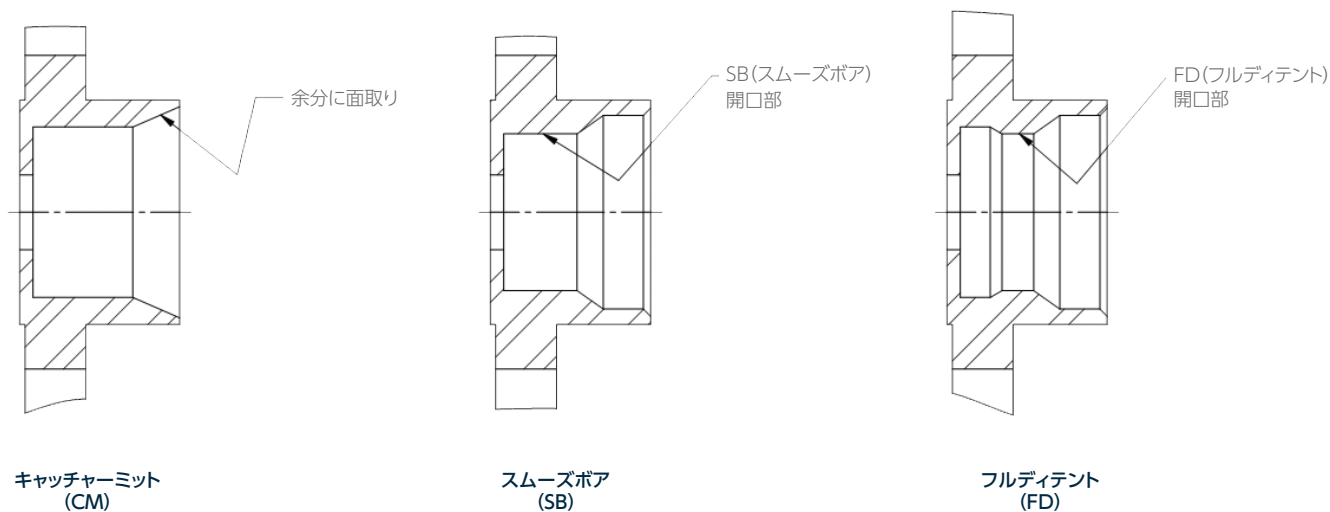


図 2 CM、SB、FD 開口部の比較

## SMP/SMPM/SMPS 位置ズレ吸収

SMP/SMPM/SMPS シリーズは、軸方向、半径方向の位置ズレを吸収できる構造になっています。位置ズレの吸収量は、0.25mm です。このため、複数のコネクタを用いた一括接続が容易になります。

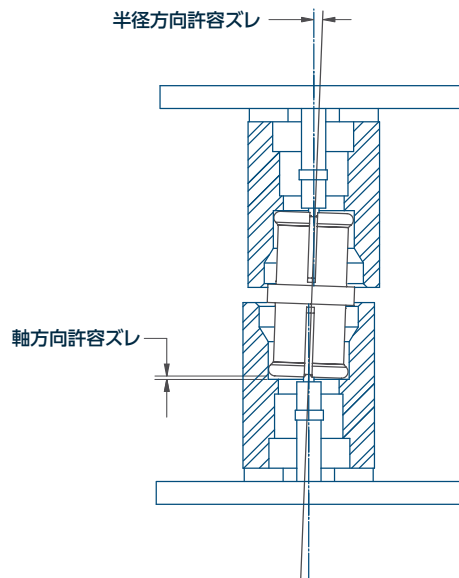


図 3 軸方向、半径方向の位置ズレ規定

## SMP/SMPM/SMPS フロートマウント

アンフェノールは、ばね式のケーブル用プラグおよび中継アダプタのご提供が可能です。ばねの力により、軸方向の位置ズレがあっても、完全に嵌合した状態になります。ばね式のインターフェイスは、振動が激しいアプリケーションや累積公差によって軸方向にさらなる位置ズレの吸収が必要になる場合に有効です。ばねの長さは、アプリケーションや必要な公差の値に応じてカスタム対応いたします。

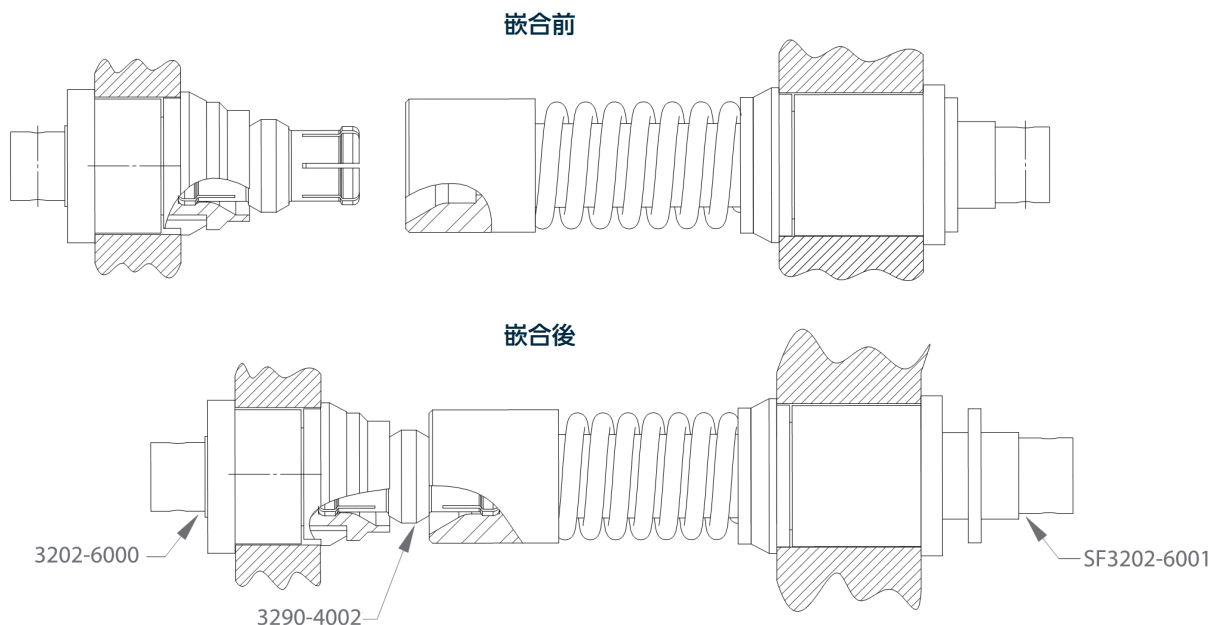


図 4 スナップインプラグコネクタ、スナップインばね式プラグコネクタおよび中継アダプタ



# 同軸コネクタ選定 早見表

タイプ	最大周波数 (GHz)	嵌合方式	寸法比 (SMAを1とする)	インピーダンス ( $\Omega$ )	VSWR*	耐電圧 (VAC r.m.s.)
BZ	2.0	スライドオン	1.5 X	50	1.10:1	1,500
SMB	4.0	プッシュオン	0.5 X	50	1.10:1	1,000
7/16	6.0	ねじ式	3 X	50	1.15:1	4,000
BNC	6.0	バヨネット	1.5 X	50	1.20:1	1,500
TRIAx (BNC)	6.0	バヨネット	2 X	50、75、93	1.30:1	1,500
SMC	10.0	ねじ式	0.5 X	50	1.40:1	1,000
SC	11.0	ねじ式	3 X	50	1.30:1	3,000
TRIAx (TNC)	11.0	ねじ式	2 X	50、75、93	1.30:1	1,500
TYPE N	12.4	ねじ式	2.5 X	50	1.30:1	3,000
TNC	15.0	ねじ式	2 X	50	1.30:1	1,500
BMZ	18.0	スライドオン	0.75 X	50	1.20:1	1,000
PN	18.0	ねじ式	2.5 X	50	1.30:1	3,000
PTNC	18.0	ねじ式	2 X	50	1.20:1	1,500
SMA	18.0	ねじ式	1	50	1.20:1	1,000
ZMA	18.0	バヨネット	1.5 X	50	1.20:1	1,500
BMA	22.0	スライドオン	1 X	50	1.20:1	1,000
SVMS	23.0	プッシュオン	1 X	50	1.30:1	1,500
3.5 mm	26.5	ねじ式	1 X	50	1.30:1	500
BMMA	28.0	スライドオン	0.75 X	50	1.30:1	750
HFZMMA	32.0	バヨネット	1.5 X	50	1.35:1	1,500
SSMA	36.0	ねじ式	0.75 X	50	1.30:1	750
SMP	40.0	プッシュオン	0.25 X	50	1.40:1	500
2.92 mm	40.0	ねじ式	1 X	50	1.34:1	750
2.4 mm	50.0	ねじ式	1 X	50	1.40:1	500
1.85 mm	65.0	ねじ式	1 X	50	1.60:1	500
SMPM	65.0	プッシュオン	0.20 X	50	1.30:1	325
SMPS	100.0	プッシュオン	0.15 X	50	1.30:1	250

\* : VSWRは最大周波数で測定

本カタログには、上記青色で示した同軸コネクタをご紹介しますが、  
その他のコネクタもご提供いたしておりますので、弊社までお問い合わせください。

品 番	Page
066-15-000	19
1112-4009	33
1112-4011	33
1112-4012	33
1112-4018	34
1112-4019	33
1112-6114	37
1115-6083	33
1116-6014	34
1132-4003	46
1132-4005	44
1132-4006	44
1132-4010	44
1132-4021	44
1132-6025	45
1138-4001	56
1138-4002	56
1138-4003	56
1138-4004	56
1138-6009	17
1204-6000	29
1211-40001	31
1211-40003	31
1211-40004	31
1211-40032	36
1211-6041	30
1211-6042	30
1211-6043	30
1211-66137	30
1211-66138	30
1211-66139	30
1211-66175	30
1211-66195	36
1213-4007	29
1214-4001	29
1221-40049	35
1221-40050	35
1221-40051	35
1221-4009	29
1221-4010	29

品 番	Page
1221-6001	29
1222-4004	29
1222-4005	29
1222-4011	29
1222-4012	29
1285-6002	31
1285-6003	31
1285-6004	31
1290-4007	32
1290-4008	32
1290-4009	32
1521-00002	15
1521-60051	15
1621-60008	21
2912-6001	5
2921-6002	4
2921-61408	11
2922-6007	4
2926-6015	4
2933-6001	4
2933-6004	4
2942-6045	4
2944-6001	4
2946-6012	4
2975-6200	7
2985-6004	8
2985-6035	7
2985-6036	7
2985-6037	7
2985-6038	7
2986-6001	8
2991-6007	9
2993-6001	9
2994-6602	9
3202-6000	41
3211-40003	41
3211-40004	41
3211-40005	41
3211-40024	44
3211-60027	42

品 番	Page
3211-60028	42
3211-60035	42
3211-60086	42
3211-60087	42
3211-60112	48
3211-60118	47
3211-60180	43
3211-60181	43
3212-40002	43
3212-40003	43
3221-4000	40
3221-40006	40
3221-40007	40
3221-40010	41
3221-40011	40
3221-40019	49
3221-4002	2
3221-40022	49
3221-40066	50
3221-40071	50
3221-60003	47
3221-60004	47
3222-40002	40
3222-40005	40
3222-40006	40
3269-4001	40
3285-6001	42
3287-4100	43
3287-4101	43
3287-6100	43
3287-6101	43
3290-4002	44
3290-4003	44
3321-60001	26
3811-40001	54
3811-40002	54
3811-40003	55
3811-40004	55
3811-40022	55
3811-40023	55

品番	Page
3811-60005	56
3811-60006	56
3811-60019	55
3811-60049	54
3811-60050	54
3811-60051	55
3811-60052	55
3821-40001	54
3822-40001	54
500-12-000	38
500-12-019	38
500-32-004	51
500-32-007	51
500-32-008	52
500-32-009	52
500-32-010	51
500-32-015	50
500-32-022	50
500-38-002	57
500-38-003	57
500-38-004	56
7012-0796	60
7012-0797	60
7012-0798	60
7012-0799	59
7012-0800	59
7012-0801	59
7012-0802	59
7012-0803	59
7012-0804	59
7012-1064	59
7012-1065	59
7012-1066	58
7012-1067	58
7012-1084	62
7012-1085	62
7012-1086	62
7012-1087	62
7012-1283	59
7012-1284	59

品番	Page
7012-1285	59
7012-1286	59
7012-1287	58
7012-1288	58
7012-1289	58
7012-1290	58
7012-1291	60
7012-1292	60
7012-1293	60
7012-1294	60
7012-1295	60
7012-1296	60
7012-1297	60
7012-1298	60
7012-1299	60
7012-1300	62
7012-1301	62
7012-1302	62
7012-1303	62
7012-1321	59
7012-1322	59
7012-1323	59
7012-1324	59
7012-1325	59
7012-1326	59
7012-1327	59
7012-1328	59
7012-1329	59
7012-1330	59
7012-1331	59
7012-1332	59
7015-0615	58
7015-0616	58
7015-0617	58
7015-0717	58
7015-0718	58
7015-0802	58
7015-0803	58
7029-2552	58
7029-2553	58

品番	Page
7029-2554	58
7029-2555	58
7029-2556	58
7029-2557	58
7029-2558	61
7029-2559	61
7029-2560	61
7029-2561	61
7029-2562	61
7029-2563	61
7032-6351	61
7032-6352	61
7032-6353	61
7032-6354	61
7032-6355	61
7032-6356	61
7032-6728-060	62
7032-6728-120	62
7032-6729-060	62
7032-6729-120	62
7032-6757	61
7032-6758	61
7032-6759	60
7032-6760	60
7032-7151	61
7032-7152	60
7032-7153	61
7032-7154	61
7032-7155	61
7032-7156	61
7032-7157	61
7032-7158	61
7032-7159	62
7032-7160	62
7032-7161	62
7032-7162	62
7032-7163	62
7032-7164	62
7032-7237	60
7032-7238	60

品 番	Page
7032-7239	60
7032-7240	60
7032-7241	60
7032-7242	60
8001-4102	2
8001-4104	2
8001-4107	1
8001-4108	1
8012-4006	37
8012-4008	37
8012-4013	37
8018-6005	12
8018-6061	12
8018-6172	12
8018-6174	12
8032-4003	50
8032-4007	50
8032-6001	51
8032-6002	51
8038-6005	56
8038-6006	56
9311-60015	42
9311-60033	31
9311-60034	31
9311-60035	31
9311-60036	31
9311-60037	31
9311-60038	31
9311-60039	42
9921-40001	2
M39012/25-3024	11
M39012/25-3025	11
M39012/25-3026	11
M39012/25-3124	11
M39012/79-3007	5
M39012/79-3108	5
M39012/79B3001	5
M39012/79B3002	5
M39012/79B3101	5
M39012/80-3005	5

品 番	Page
M39012/80-3006	5
M39012/80-3107	5
M39012/80-3108	5
M39012/80B3101	5
M39012/82B3001	4
M39012/83-3007	4
M3933/14-XXN	12
M3933/14-XXS	12
M3933/16-XXN	12
M3933/16-XXS	12
M3933/25-XXN	12
M3933/25-XXS	12
M3933/30-XXN	19
M3933/30-XXS	19
M55339/02-30001	9
M55339/28-30001	8
M55339/28-30002	9
M55339/29-30001	10
M55339/29-30101	9
M55339/30-30003	11
M55339/31-30001	8
M55339/44-30001	10
M55339/53-30001	10
M83517/4-31005	6
SF0915-6200-XX	19
SF0929-6200-XX	12
SF0930-6200-XX	12
SF1080-6004	47
SF1080-6005	47
SF1112-6025	34
SF1112-6031	34
SF1112-6034	35
SF1112-6035	35
SF1112-6036	35
SF1112-6122	34
SF1112-6144	36
SF1115-6080	35
SF1115-6081	35
SF1115-6082	33
SF1115-6084	46

品 番	Page
SF1115-6085	45
SF1115-6086	46
SF1115-6087	46
SF1115-6088	45
SF1115-6089	18
SF1115-6090	18
SF1115-6091	18
SF1116-6002	17
SF1116-6003	18
SF1116-6004	17
SF1116-6007	18
SF1116-6016	34
SF1116-6021	23
SF1116-6022	23
SF1116-6023	24
SF1116-6024	24
SF1116-6025	23
SF1116-6039	23
SF1116-6040	22
SF1116-6048	34
SF1116-6053	22
SF1116-6066	23
SF1129-6153	35
SF1129-6154	34
SF1129-6157	10
SF1132-6026	47
SF1132-6027	47
SF1132-6036	48
SF1132-6037	48
SF1132-6067	49
SF1132-6069	46
SF1132-6070	46
SF1132-6078	48
SF1133-6007	45
SF1133-6008	27
SF1133-6009	27
SF1133-6010	27
SF1138-6015	17
SF1138-6024	17
SF1211-6021	30

品番	Page
SF1211-6022	30
SF1211-6023	30
SF1211-6024	30
SF1211-6025	30
SF1211-6044	32
SF1211-6045	32
SF1211-6058	30
SF1211-6059	30
SF1211-6060	30
SF1211-6061	30
SF1211-6062	30
SF1211-6063	30
SF1211-66198	32
SF1211-66199	32
SF1211-66214	36
SF1211-66303	32
SF1212-6000	32
SF1212-6001	32
SF1212-6002	32
SF1233-6000	30
SF1287-6001	32
SF1511-60044	14
SF1511-60069	14
SF1511-60071	14
SF1521-60025	14
SF1521-60039	14
SF1521-60061	15
SF1521-60070	15
SF1521-60077	14
SF1521-60107	16
SF1552-6002	14
SF1575-6007	15
SF1590-6000	16
SF1593-6000	16
SF1597-6003	16
SF1611-60001	21
SF1611-60003	21
SF1621-60009	21
SF1621-60014	21
SF1621-60026	22

品番	Page
SF1621-60029	22
SF1621-60036	22
SF1675-6004	21
SF2902-6001	5
SF2902-6005	5
SF2906-6002	5
SF2911-60172	5
SF2912-6001	5
SF2912-60955	6
SF2912-6605	6
SF2915-6001	5
SF2915-6605	6
SF2921-61345	7
SF2921-61356	7
SF2921-61450	7
SF2950-6061	6
SF2950-6200	6
SF2960-6025	6
SF2990-6002	8
SF2990-6005	8
SF2991-6002	8
SF2991-6007	9
SF2992-6001	8
SF2993-6001	9
SF2994-6001	9
SF2997-6003	9
SF3202-6001	41
SF3211-6000	41
SF3211-60013	41
SF3211-60024	41
SF3211-60025	41
SF3211-6004	2
SF3311-60002	26
SF3311-60003	26
SF3321-60005	26
SF3321-60006	26
SF3321-60021	27
SF3375-6001	26
SF8012-6009	37
SF8012-6101	37

品番	Page
SF8012-6102	37
SF8012-6103	37
SF8015-6002	19
SF8016-6402	24
SF8016-6404	24
SF8018-6005	12
SF8018-6007	11
SF8018-6061	12
SF9311-60097	49
SF9321-60013	48
SF9321-60015	48
SF9321-60059	49
SF9411-6000	1
SF9421-6000	1
SF9811-6000	1
SF9821-6000	1
SF9911-60001	2

FleXtraシリーズは、SMA、2.92mm、2.4mm、SMP、SMPM、SMPSを結線できる、柔軟性、低損失性に優れた高性能同軸ケーブルです。優れた屈曲性と小さな曲げ半径により狭い装置内を手で取り回しできるため、セミリジッド同軸の代替ケーブルとしても、防衛用途で多くの実績があります。また、繰り返しの曲げ動作でも高性能を維持するため、測定用ケーブルとしても最適です。

3種類のFleXtraをご用意していますので、用途に応じてお選びください。  
標準品のほか、カスタム対応も承っております。

### ラインアップ

- **Φ1.2mmケーブル**：省スペース、軽量性が要求されるアプリケーションに最適
- **Φ2.2mmケーブル**：Φ2.2mmのセミリジッド同軸の理想的な代替ケーブル
- **Φ3.6mmケーブル**：低損失性、耐久性に優れ、測定用ケーブルとして最適

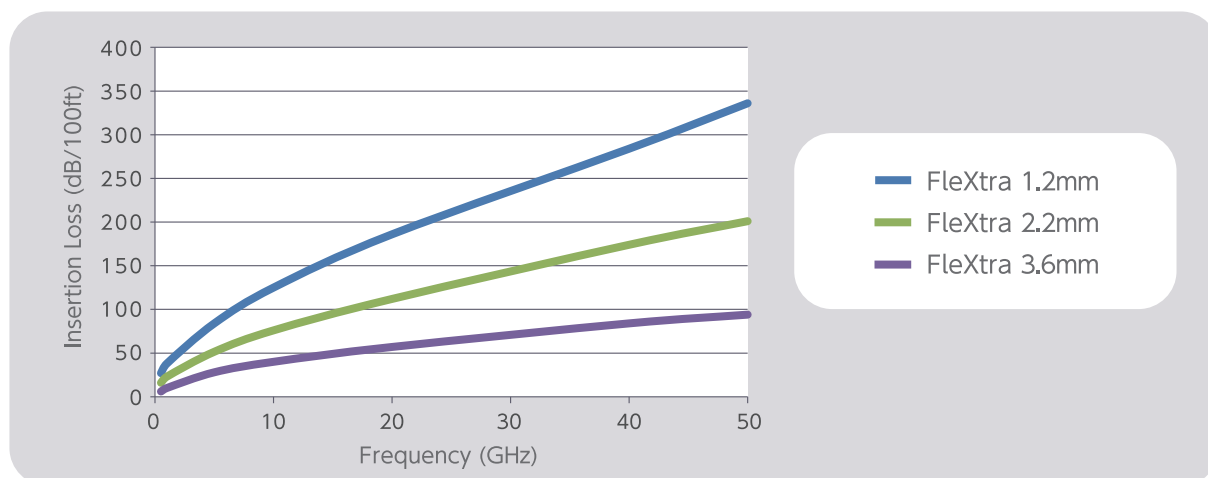
### 仕 様

	1.2mm	2.2mm	3.6mm
ケーブル品番	200-70-214	200-70-139	200-70-324
外 径 (Φmm)	1.4	2.6	4.9
カットオフ周波数(GHz)	50+	50+	50
伝搬遅延	70.0%	69.5%	84%
ケーブルの最小屈曲半径(静止時)(mm)	2.5	6.4	19.1
重 量(g/m)	5.2	22	71
被覆材料	FEP	FEP	FEP
中心導体	単線SPC	単線SPC	より線SPC
使用温度範囲(℃)	-65~+125	-65~+125	-65~+125
シールド効果(~18GHz) (dB)	>90	>90	>90
被覆の色	青	青	赤

### 性能早見表

	1.2mm	2.2mm	3.6mm
柔軟性	もっとも良い	とても良い	良 い
低損失性	良 い	とても良い	もっとも良い
耐久性	良 い	とても良い	もっとも良い

### 標準減衰量(vs.周波数)



# 5G

Connecting to the Future

## Amphenol アンフェノール ジャパン株式会社

□ 本社・工場

〒520-3041 滋賀県栗東市出庭471-1  
TEL 077-553-8503 (代)・FAX 077-551-2200

□ 横浜オフィス

〒222-0033 神奈川県横浜市港北区新横浜2-2-8  
TEL 045-473-9219 (代)・FAX 045-473-9204

<http://www.amphenol.co.jp/military>