

MTRJF TV

(耐環境型イーサネット接続 MTRJ 光コネクタ)



MTRJF TV は、MT-RJ 光接続システムを MIL-DTL-38999 シリーズⅢメタルシェルに内蔵し、精密な光ファイバを塩水やオイルから守ります。完全なスクープブルーフ構造により、光ファイバを傷めずにブラインド嵌合が可能です。

特長

- メタルシェル
- 嵌合時 IP67 の防水性
- チャンネル数：1/2/4
- インサクションロス（代表値）：0.5dB/ マルチモード使用時
- 500 回の嵌合保証（誤差 0.2d B 以下）
- ファイバ： 50/125、62.5/125 マルチモード用
9/125 シングルモード用
- スクープブルーフインターフェース構造

アプリケーション

- 過酷な環境でのデータ収集およびデータ伝送
- 鉄道車両
- レーダー
- シェルター
- 屋外通信
- 海上通信

環境特性

- 防水・防塵性：IP67
- 優れた耐振動・耐衝撃性

注文方法

シリーズ MTRJ フィールド TV	MTRJF TV	6M	C	G	N
シェルタイプ 6： プラグ、メタルバックシェル、プラスチック PG クランプ付 6M： プラグ、メタルバックシェル、メタル PG クランプ付 2： 角型フランジレセプタクル 2PE： 角型フランジレセプタクル、IP67 バックシェル、プラスチック PG クランプ付 2PEM： 角型フランジレセプタクル、IP67 バックシェル、メタル PG クランプ付 7： ジャムナットレセプタクル 7PE： ジャムナットレセプタクル、IP67 バックシェル、プラスチック PG クランプ付 7PEM： ジャムナットレセプタクル、IP67 バックシェル、メタル PG クランプ付					
ケーブルタイプ C： ミニラウンドケーブル 2.8mm D： フラットデュプレックスケーブル 1.6 mm S： デュプレックスジップコード 1.6 mm O： バックシェルなしレセプタクル T： フラットデュプレックスケーブル 1.6 mm+デュプレックスジップコード 1.6 mm、2 mm、2.8 mm					
表面処理 N： ニッケルめっき G： OD 色カドミウムめっき B： マリーンプロンプ D： 黒色亜鉛コバルトめっき Z： OD 色亜鉛コバルトめっき					
キー位置 N： ノーマル A / B / C / D / E					

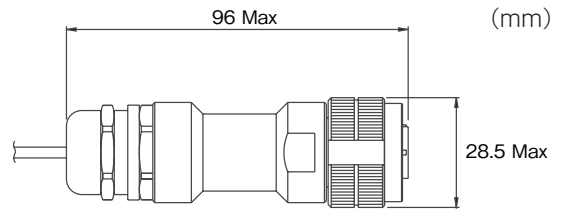
メタルキャップ	B	EC	N	TV	W	13
キャップタイプ EC： 角型フランジレセプタクル用 ER： ジャムナットレセプタクル用 F： プラグ用						
取付ワイヤタイプ N： ナイロンコード 空白： メタルチェーン						
TV： シリーズ名						
表面処理 B： マリーンプロンプシェル F： ニッケルめっき W： OD 色カドミウムめっき D： 黒色亜鉛コバルトめっき Z： OD 色亜鉛コバルトめっき						
適合シェルサイズ						

■ インサート引抜工具 MTRJFTV DM TOOL

注： ご注文の際は下記の情報をお知らせください。
 MTRJ プラグ側： Male/Female
 ファイバタイプ：
 50/125、62.5/125、9/125
 パッチコード長：例) 10.5m
 ご使用機器の詳細図面など

プラグ

(MIL-DTL-38999 シリーズⅢシェルサイズ 13)

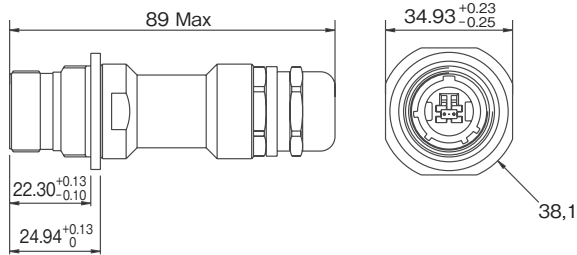


MTRJ FTV 6

レセプタクル

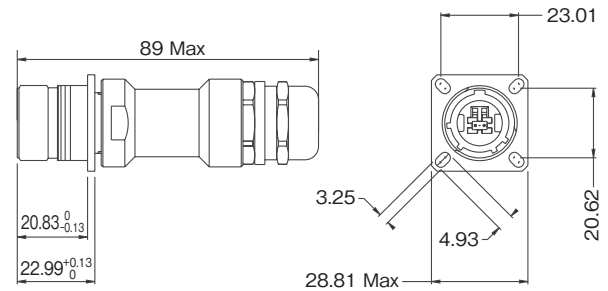
■ バックシェル付きレセプタクル
(MIL-DTL-38999 シリーズⅢシェルサイズ 13)

角型フランジレセプタクルタイプ



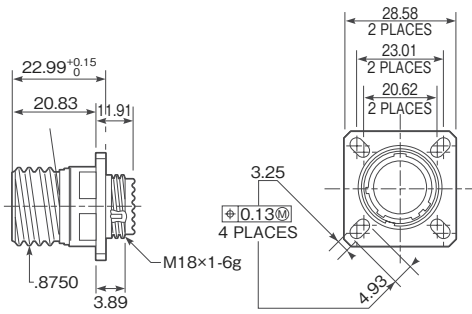
MTRJ FTV 2PE/2PEM

ジャムナットレセプタクルタイプ



MTRJ FTV 7PE/7PEM

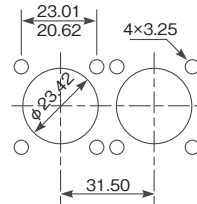
■ 角型フランジレセプタクル
(MIL-DTL-38999 シリーズⅢシェルサイズ 13)



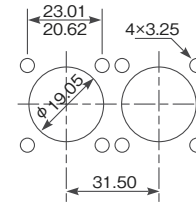
MTRJ FTV 2

パネルカット寸法

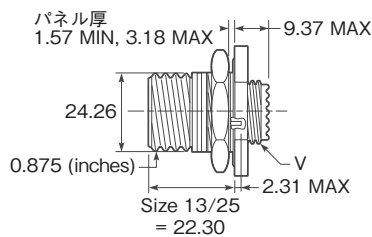
角型フランジレセプタクル
背面パネル取付



角型フランジレセプタクル
前面パネル取付

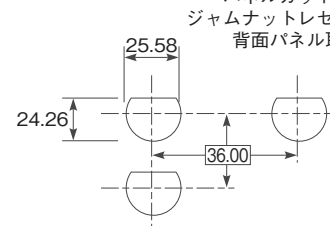


■ ジャムナットレセプタクル
(MIL-DTL-38999 シリーズⅢシェルサイズ 13)



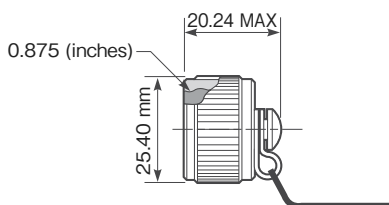
MTRJ FTV 7

パネルカット寸法
ジャムナットレセプタクル
背面パネル取付



キャップ

プラグ用キャップ
(ナイロンコード付)



レセプタクル用キャップ
(ナイロンコード付)

