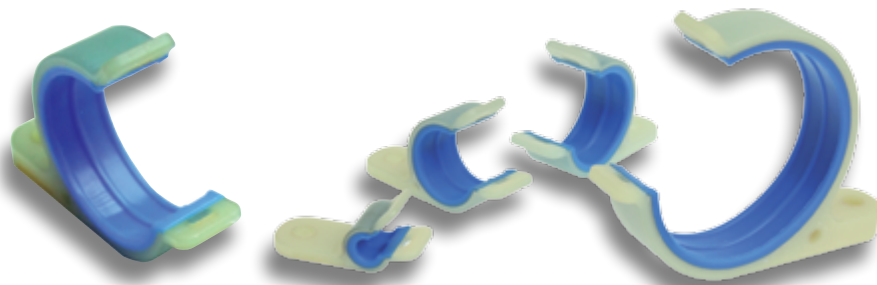


RAILWAY INDUSTRIAL FERROVIAIRE INDUSTRIE

CABLE ACCESSORIES - CABLES CLAMPS / ACCESSOIRES DE CÂBLAGE - COLLIERS SERRE-CÂBLES



Cable accessories - cables clamps
Accessoires de câblage - colliers serre-câbles



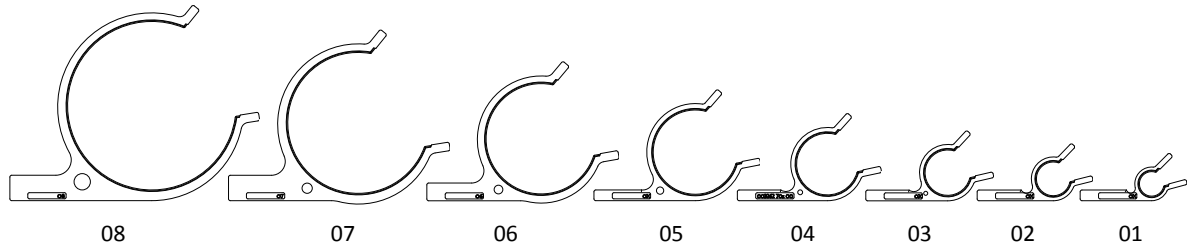
CATALOGUE 03/19 - V3.0



PRÉSENTATION PRESENTATION

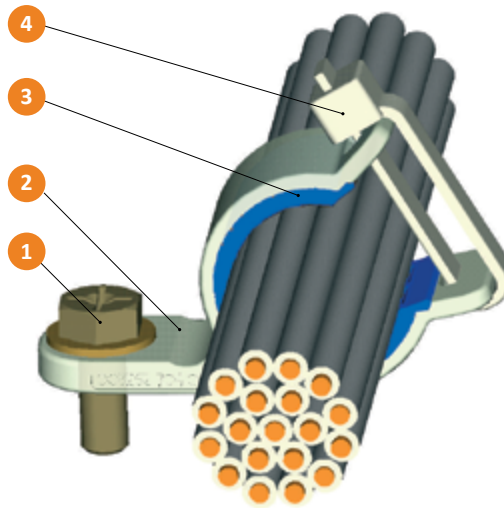
Fixation des colliers de cheminement sur panneaux par vis.
Protection des torons de câbles aux vibrations par l'élastomère sur-moulé.
Fermeture des colliers de cheminement par frette.
Application pour tous secteurs industriels.
Colliers de cheminement disponibles en huit tailles pour les diamètres 5 à 48mm.

Fixing of cable clamp on wall by screw.
Protection of electrical bundle with vibration by over mold elastomer.
Closing of the cable clamp by a cable tie.
Application for all industrial ways.
Cable clamp available in eight sizes for diameters 0.2 to 1.88 inch.



LÉGENDE

- 1 - Vis (non fournie)
- 2 - Collier de cheminement
- 3 - Protection élastomère
- 4 - Frette (non fournie)



CAPTION

- 1 - Screw (not supplied)
- 2 - Cable clamp
- 3 - Elastomer protection
- 4 - Cable tie (not supplied)

CARACTÉRISTIQUES TECHNIQUES TECHNICAL DATA

Matière : Thermoplastique naturel PA 6.6

Protection élastomère : Silicone bleu

Couple de serrage maxi : 0,54 m.daN

Tenue en température : -55°C à +150°C

Tenue feu / fumée / toxicité : UL94VO
NFF16101/102 Exigence 3
EN45545 (HL3 R22)

Material : Natural thermoplastic PA 6.6

Elastomer protection : Blue silicone

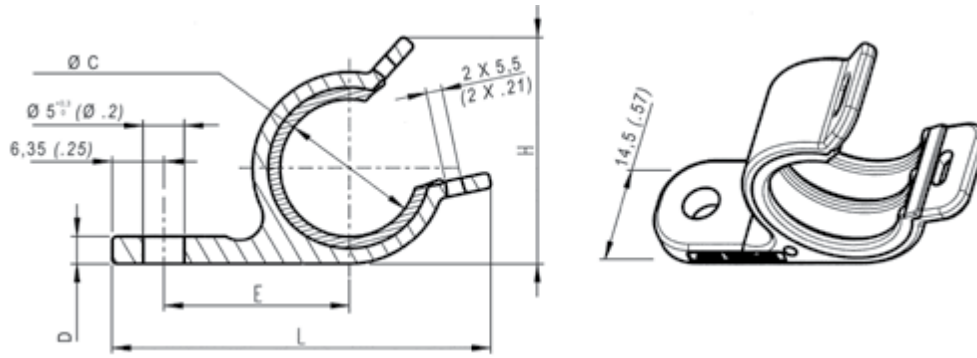
Tightening torque maxi : 21.25 inch. daN

Operating temperature : -55°C to +150°C

Flammability / smoke / toxicity : UL94VO
NFF16101/102 Exigency 3
EN45545 (HL3 R22)

COLLIERS SERRE CÂBLES

CABLES CLAMPS



| Référence Part number | Taille Size | ØC Câble admissible Cable allowable | | E Entraxe Centre to centre | | L Longueur Width | | H Hauteur Height | | D Epaisseur Thickness | | Masse Weight g |
|--------------------------|----------------|---|--------------|----------------------------------|------|------------------------|------|------------------------|------|-----------------------------|------|----------------------|
| | | mm | inch | mm | inch | mm | inch | mm | inch | mm | inch | |
| 003262 701 00 | T1 | 5 à 8 | 0.20 to 0.31 | 17 | 0.67 | 34,8 | 1.37 | 15,4 | 0.61 | 3,5 | 0.14 | 2,2 |
| 003262 702 00 | T2 | 8 à 11 | 0.31 to 0.43 | 18,5 | 0.73 | 37,9 | 1.49 | 18,7 | 0.74 | 3,5 | 0.14 | 2,7 |
| 003262 703 00 | T3 | 10,5 à 14 | 0.41 to 0.55 | 20,4 | 0.80 | 41,5 | 1.63 | 23 | 0.91 | 3,5 | 0.14 | 3,3 |
| 003262 704 00 | T4 | 13,5 à 19,5 | 0.53 to 0.77 | 23,05 | 0.91 | 47,5 | 1.87 | 28,8 | 1.14 | 3,5 | 0.14 | 4,2 |
| 003262 705 00 | T5 | 19 à 26 | 0.75 to 1.02 | 26,75 | 1.05 | 54,4 | 2.14 | 36 | 1.42 | 3,5 | 0.14 | 5,5 |
| 003262 706 00 | T6 | 25,5 à 33 | 1.00 to 1.30 | 31 | 1.22 | 62,7 | 2.47 | 45 | 1.77 | 5,8 | 0.23 | 8,6 |
| 003262 707 00 | T7 | 32,5 à 40 | 1.28 to 1.57 | 36 | 1.42 | 72,3 | 2.85 | 54,9 | 2.16 | 8,4 | 0.33 | 12 |
| 003262 708 00 | T8 | 39,5 à 48 | 1.55 to 1.89 | 40 | 1,57 | 81,5 | 2.86 | 63,7 | 2.50 | 8,3 | 0.32 | 14,7 |

Tolérance générale en référence JS15, masse $\pm 10\%$.
Pour toutes autres définitions, merci de nous consulter.

General tolerance according to JS15, Weight $\pm 10\%$.
For all others definitions, please contact us.

