

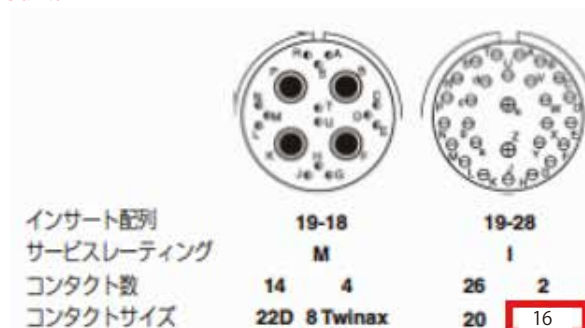
# 「MIL-DTL-38999 シリーズIII」カタログ変更情報

1/9

2021年8月17日  
アンフェノールジャパン株式会社

ページ	項目	変更内容	変更日
P10	インサート配列 19-28	以下の通り	2021 年 8 月 17 日
P20	Inches 表記の寸法表 シェルサイズ 9 D <sup>1</sup> 、D <sup>2</sup> 寸法	右記の通り	
	mm 表記の寸法表 全シェルサイズ D <sup>1</sup> 、D <sup>2</sup> 寸法		
	寸法補助線		
	外形図の注釈		

(変更後)

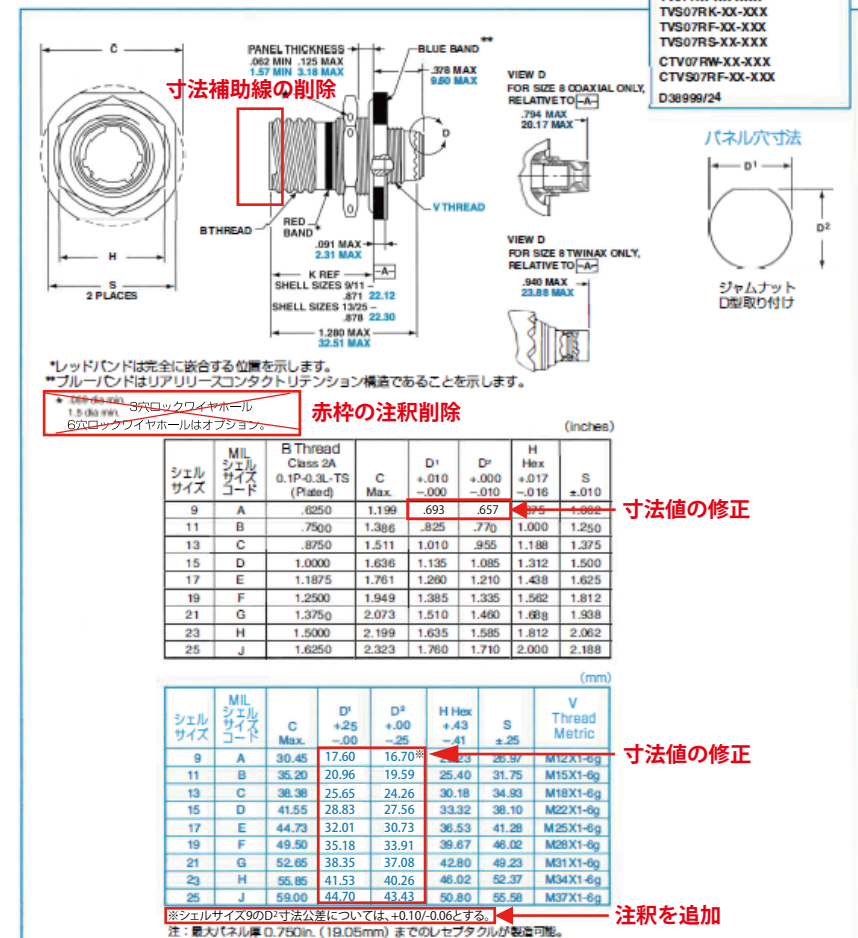


正：16  
誤：18

(変更後)

**TV07R (D38999/24) – 圧着、メタルタイプ**

**CTV07R (D38999/24) – 圧着、コンポジットタイプ**  
ジャムナットレセプタクル



# 「MIL-DTL-38999 シリーズIII」 カタログ変更情報

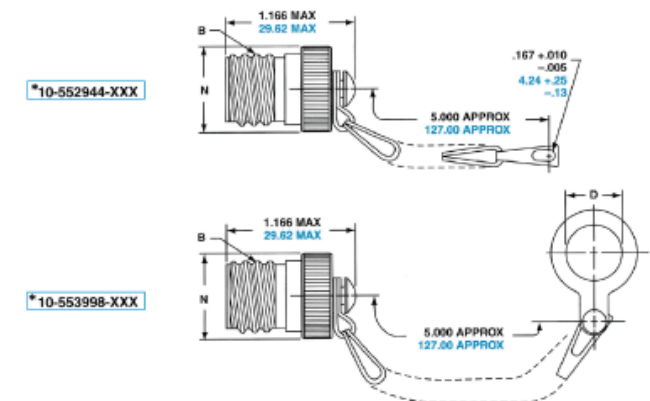
2/9

2021 年 8 月 17 日  
アンフェノールジャパン株式会社

ページ	項目	変更内容	変更日
P34	プラグ用保護キャップ寸法表	右記の通り	2021 年 8 月 17 日

(変更後)

## Tri-Start – アクセサリ プラグ用保護キャップ



正：B Thread  
誤：A Thread

\*ご注文の際にはシェルサイズと接尾番号をご指定ください。  
例：ニッケル下地 OD 色カドミウムめっき、シェルサイズ 11 の品番は、**10-552944-119**になります。

シェルサイズ	B Thread Class 2B 0.1P-0.3L-TS	D Dia. +.010 -.000	N Dia. Max
9	.6250	.516	.895
11	.7500	.641	1.000
13	.8750	.766	1.171
15	1.0000	.891	1.299
17	1.1875	1.016	1.436
19	1.2500	1.141	1.543
21	1.3750	1.266	1.670
23	1.5000	1.343	1.787
25	1.6250	1.516	1.914

表面処理	10-No 接尾番号
ニッケル下地	-XX9
OD 色カドミウムめっき	-XXG
無電解ニッケルめっき	-XXG

ステンレススチール製保護キャップについては、弊社までお問合せください。

すべての寸法は参考値です。

MS (MIL規格) 保護キャップについては、P.42をご参照ください。

シェル サイズ	MIL シェルサイズ コード	D Dia. +.25 -.00	N Dia. Max
9	A	13.11	22.73
11	B	16.28	25.40
13	C	19.46	29.74
15	D	22.63	32.99
17	E	25.81	36.47
19	F	28.98	39.19
21	G	32.16	42.42
23	H	34.11	45.39
25	J	38.51	48.62

# 「MIL-DTL-38999 シリーズⅢ」カタログ変更情報

3/9

2021 年 8 月 17 日  
アンフェノールジャパン株式会社

ページ	項目	変更前	変更後	変更日
目次	P38 アクセサリの内容	EMI アダプタ付き MIL-DTL-38999 シリーズⅢ コネクタ	EMI バンドロックアダプタ BK4 シリーズ	2021 年 8 月 17 日
P38				

# 「MIL-DTL-38999 シリーズ III」 カタログ変更情報

4/9

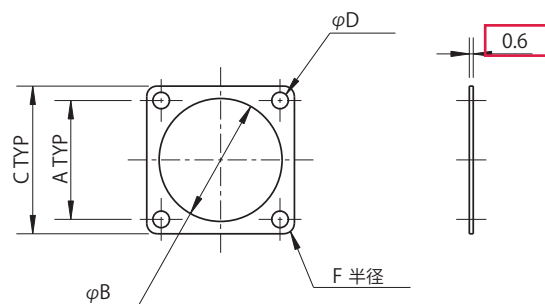
2021 年 8 月 17 日  
アンフェノールジャパン株式会社

ページ	項目	変更日
P39	EMI ガasketの特性、外形図、寸法表	2021 年 8 月 17 日

(変更後)

特性

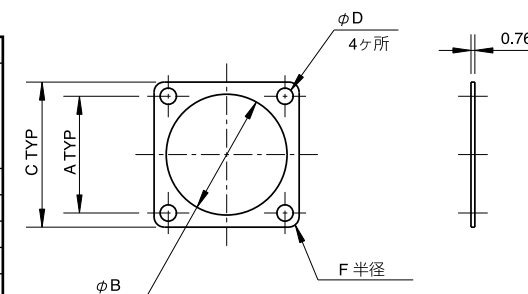
項 目	単位	特性
連続使用温度		-55~+200℃
外観	—	黄褐色
体積抵抗率	$\Omega \cdot m$	$8 \times 10^{-5}$
比重	$g/cm^3$	1.92
硬度	デュロメータ A	74
引張強さ	MPa	2.5
伸び	%	160
引裂強さ	kN/m	8
圧縮永久ひずみ	%	30 (150℃/22h)



(変更前)

特性

連続使用温度	-55~+200℃
シールド効果 (dB) (圧縮力 7kg/cm <sup>2</sup> )	
磁 界 10kHz	70
電 界 1MHz	>140
平 面 界 10GHz	110
体 積 抵 抗 ( $\Omega \cdot cm$ )	0.004
比 重	4.2
硬 度 (シヨア-A)	70
引 張 強 度 (kg/cm <sup>2</sup> )	35.2
引 張 強 度 (kg/cm)	8.93
伸 び (%)	100



品 番	シェル サイズ	A ±0.15	B 直径 ±0.2	C ±0.3	D 直径 ±0.2	F 半径 ±0.5
10-919553-101	9	18.3	17.5	23.8	3.2	2
10-919553-121	11	20.6	19.6	26.2	3.2	2
10-919553-141	13	23.0	23.8	28.6	3.2	2
10-919553-161	15	24.6	27.0	31.8	3.2	3
10-919553-181	17	27.0	30.2	34.1	3.2	3
10-919553-201	19	29.4	33.3	37.3	3.2	3
10-919553-221	21	31.8	36.5	39.7	3.2	3
10-919553-241	23	34.9	39.7	43.3	3.9	3
10-919553-261	25	38.1	40.6	46.0	3.9	3

(mm)

シェル サイズ	EMIガスケット品番	A ±0.1	φB ±0.1	C ±0.2	φD ±0.1	F半径 ±1.0
9	10-919553-101	18.3	17.5	23.8	3.2	2.0
11	10-919553-121	20.6	19.6	26.2	3.2	2.0
13	10-919553-141	23.0	23.8	28.6	3.2	2.0
15	10-919553-161	24.6	27.0	31.8	3.2	3.0
17	10-919553-181	27.0	30.2	34.1	3.2	3.0
19	10-919553-201	29.4	33.3	37.3	3.2	3.0
21	10-919553-221	31.8	36.5	39.7	3.2	3.0
23	10-919553-241	34.9	39.7	43.3	3.9	3.0
25	10-919553-261	38.1	40.6	46.0	3.9	3.0

すべての寸法は参考値です。

# 「MIL-DTL-38999 シリーズIII」カタログ変更情報

5/9

2021 年 8 月 17 日  
アンフェノールジャパン株式会社

ページ	項目	変更内容	変更日
P42	TV/CTV 用 ピン & ソケットコンタクト	以下の通り	2021 年 8 月 17 日

(変更箇所)

## Tri-Start – アクセサリ

コンタクト、サーモカップルコンタクト、シーリングプラグ、  
保護キャップ

### 旧 MIL 品番の削除

TV/CTV用 ピン&ソケットコンタクト (標準500回の嵌合保証)

コンタクト サイズ	TV/CTV ピン		TV/CTV ソケット	
	MIL品番	IBMIL品番	MIL品番	IBMIL品番
8 (Coax)*	M39029/60-367	MS27536	M39029/59-366	MS27535
8 (Power)	N/A	N/A	N/A	N/A
8 (Twinax)	M39029/90-529**	N/A	M39029/91-530	N/A
10 (Power)	M39029/58-528	N/A	M39029/56-527	N/A
12	M39029/58-365	MS27493-12	M39029/56-353	MS27490-12
16	M39029/58-364	MS27493-16	M39029/56-352	MS27490-16
20	M39029/58-363	MS27493-20	M39029/56-351	MS27490-20
22D	M39029/58-360	MS27493-22D	M39029/56-348	MS27490-22D
4	N/A	N/A	N/A	N/A
0	N/A	N/A	N/A	N/A

上記コンタクトは、MIL-C-39029規格に適合した金めっき仕上げの標準500回嵌合保証品です。その他の表面処理については、弊社までお問合せください。

\* RG180B/U, RG195A/Uケーブル用。サイズ8の他のCoaxやサイズ12, 16のCoaxコンタクトについてはカタログ12・13Dをご参照いただくか、弊社までお問合せください。

\*\* M17/M176-00002ケーブル用。

注：Tri-Startコネクタ用のコンタクトオプション（ワイヤーラップ、光ファイバなど）については弊社までお問合せください。なお、ワイヤーラップデータは次ページもご参照ください。

# 「MIL-DTL-38999 シリーズⅢ」カタログ変更情報

6/9

2021年8月17日  
アンフェノールジャパン株式会社

ページ	項目	変更内容	変更日
P44	序文から以下文言を削除 “カタログ 12-130 を参照ください”	以下の通り	2021年8月17日
	ポジショナー品番		

(変更後)

## Tri-Start 工具

TV、CTVおよびMIL-DTL-38999シリーズⅢに使用されているコンタクトの圧着・挿入・引抜工具に関しては以下の表をご参照ください。Coax、Twinax、Triaxコンタクト用の工具については、**弊社までお問合せください。**

ここに掲載されている圧着工具は、最後まで強く握ることで完全にかしめることができるタイプです。取扱説明書(L-624/L-844)に従って、コンタクトを確実に圧着結線できます。

### 圧着工具

コンタクト サイズ/タイプ	圧着工具	ポジショナー
12ピン&ソケット	M22520/1-01	M22520/1-04
16ピン&ソケット	M22520/1-01	M22520/1-04
	M22520/7-01	M22520/7-04
20ピン&ソケット	M22520/1-01	M22520/1-04
	M22520/2-01	M22520/2-10
	M22520/7-01	M22520/7-08
22Dピン	M22520/2-01	M22520/2-09
	M22520/7-01	M22520/7-07
22Dソケット	M22520/2-01	M22520/2-07
	M22520/7-01	M22520/7-05
8 Twinax センターピン&ソケット	M22520/2-01	M22520/2-37
8 Twinax 中間アウターピン&ソケット	M22520/5-01	M22520/5-105

ひとつのコンタクトサイズに複数の圧着工具が記載されている場合でも、必要な圧着工具とポジショナーはそれぞれ1つです。入手性については、弊社までお問い合わせください。

コンタクト サイズ/タイプ	圧着工具	ポジショナー
8 Coax インナーピン&ソケット	M22520/2-01	M22520/2-31
8 Coax アウターピン&ソケット	M22520/5-01	M22520/5-05 Die Closure B
	M22520/5-01	M22520/5-41 Die Closure B
	M22520/10-01	M22520/10-07 Die Closure B
16 Coax インナーピン&ソケット	M22520/2-01	M22520/2-35
16 Coax アウターピン&ソケット	M22520/4-01	M22520/4-02
12 Coax インナーピン&ソケット	M22520/2-01	M22520/2-34
	M22520/31-01	M22520/31-02
	TP201423	1716P-1

正：M22520/5-105  
誤：M22520/5-200



# 「MIL-DTL-38999 シリーズIII」カタログ変更情報

7/9

2021年8月17日  
アンフェノールジャパン株式会社

ページ	項目	変更内容	変更日
P44	メタル製、挿入工具品番	以下の通り	2021年8月17日
	メタル製、引抜工具品番		

(変更箇所)

## 挿入工具

赤枠のアンフェノール品番を削除

コンタクトサイズ	プラスチック製工具		メタル製工具		
	ML品番	カラー	アンギュルタイプ	ストレートタイプ	カラー
10 (Power)	M81969/14-05*	灰/白	M81969/8-11	↑	緑
12	M81969/14-04*	黄/白	M81969/8-09	11-8674-12	黄
16	M81969/14-03*	青/白	M81969/8-07	11-8674-16	青
20	M81969/14-10*	赤/白	M81969/8-05	11-8674-20	赤
22D	M81969/14-01*	黒/白	M81969/8-01	11-8674-24	黒
8 Co	正：なし		工具の必要なし		
8 Tw	誤：M81969/46-06**		M81969/46-06**	なし	赤

## 引抜工具

コンタクトサイズ	プラスチック製工具		ワイヤレス コンタクト対応 アンフェノール品番	メタル製工具			カラー	
	ML品番	カラー		アングルタイプ		ストレートタイプ		
	ML品番	カラー		ML品番	アンフェノール品番	アンフェノール品番		
10 (Power)	M81969/14-05*	灰/白	↑	M81969/8-12	↑	↑	黒/白	
12	M81969/14-04*	黄/白	11-10050-11	M81969/8-10	11-8675-12	11-8795-12	黄/白	
16	M81969/14-03*	青/白	11-10050-10	M81969/8-08	11-8675-16	11-8795-16	青/白	
20	正：なし 誤：M81969/46-12**		1-10050-9	M81969/8-06	11-8675-20	11-8795-20	赤/青	
22D			1-10050-7	M81969/8-02	11-8675-24	11-8795-24	黒/白	
8 Coaxial			なし	なし	11-9170	DRK264-8↑	なし	
8 Twinax			なし	M81969/46-12**	11-9170	なし	なし	

M8196/8, 11-8674, 11-8675, 11-8794メタル製に使用可能なワイヤの最大径は次の通りです。  
 コンタクトサイズ12： 0.155in.(3.93mm)  
 コンタクトサイズ16： 0.109in.(2.76mm)  
 コンタクトサイズ20： 0.077in.(1.95mm)  
 コンタクトサイズ22D： 0.050in.(1.27mm)

ワイヤ径がこの値を超える場合にはプラスチック製工具をお使いください。

\* 挿入/引抜一体型工具  
 \*\* Twinax用挿入工具はストレート、メタルタイプのみです。  
 † 未定  
 ‡ Daniels製工具No.

赤枠の注釈を削除

# 「MIL-DTL-38999 シリーズIII」 カタログ変更情報

8/9

2021 年 8 月 17 日  
アンフェノールジャパン株式会社

ページ	項目	変更内容	変更日
P50	OCS の画像	以下の通り	2021 年 8 月 17 日
	適合電線		
P51	アダプタの画像		

(変更箇所)

OCS の画像



適合電線

## 適合電線

シールドされた Twinax ケーブルの使用を推奨します。  
(ケーブル径: 3.2 ~ 4.2mm)

インピーダンス (Ω)	導体径 (AWG)	ペア	ケーブル品番
100	24	1	Tensolite 24463/9P025X-2(LD)
			Thermax MX100-24
	24	4	PIC E10224
			Gore GSC-05-82559-00 (space rated)
	24	4	Gore RCN 9034-24 (CAT6A Ethernet)*
	26	4	Gore RCN 9034-26 (CAT6A Ethernet)*

\* インサート配列13-53でのみお使いいただけます。

## 適合電線

シールドされた Twinax ケーブルの使用を推奨します。  
(ケーブル径: 3.2 ~ 4.2mm)

ケーブルコード番号	ケーブル品番	ペア	導体径 (AWG)	インピーダンス (Ω)
D	Tensolite 24463/9P025X-2(LD)	1	24	100
E	Thermax MD100-24	1	24	100
F	PIC E10224	1	24	100
G	Amphenol Spectra-strip 160-0099-991	1	24	100

アダプタの画像

## \* アクセサリスレッド付きアダプタ



- ・耐環境シール用にコネクタ後部に装着
- ・インサート配列に合わせたグロメット内蔵
- ・3.2 ~ 4.4mm 径のケーブルに適合

## \*\* バックシールド一体型アダプタ



- ・耐環境シール用にコネクタ後部に装着
- ・インサート配列に合わせたグロメット内蔵
- ・3.2 ~ 4.4mm 径のケーブルに適合
- ・バックシールド不要による省スペース化
- ・収縮ブーツ、オーバーモールド対応可

## 耐環境シール背面アクセサリ\*



- ・シールドにキット装着されてご提供
- ・インサート配列に合わせたグロメット内蔵
- ・3.2 ~ 4.2mm 径のケーブルに適合

## バックシールド一体型のシールド\*\*



- ・背面アクセサリ不要
- ・優れた EMI シールド性
- ・オーバーモールドが容易

引抜工具品番: 10-6460C1-001

引抜工具品番: 10-6460C1-001



# 「MIL-DTL-38999 シリーズⅢ」カタログ変更情報

9/9

2021 年 8 月 17 日  
アンフェノールジャパン株式会社

ページ	項目	変更内容	変更日
P55	フィールドスルーバルクヘッドタイプ D38999 の注文方法 (変更前) TVB→(変更後) <b>BTV</b>	以下の通り	2021 年 8 月 17 日

(変更後)

## 注文方法

品番例)

**BTV**  
(A)

**07**  
(B)

**RW**  
(C)

**23-35**  
(D)

**SP**  
(E)

**B**  
(F)

④ **BTV** シリーズ フィールドスルーバルクヘッドコネクタ

⑤ シェル形状

00	ウォールマウントレセプタクル
01	ラインレセプタクル
07	ジャムナットレセプタクル

⑥ サービスクラス

RF	アルミニウム、無電解ニッケルめっき
RW	アルミニウム、OD色カドミウムめっき
RL	ステンレススチール、無電解ニッケルめっき
RK	ステンレススチール、ファイアウォール
DT	アルミニウム、Duralonめっき*
DZ	アルミニウム、黒色亜鉛ニッケルめっき*

\*: RoHS 適合めっき

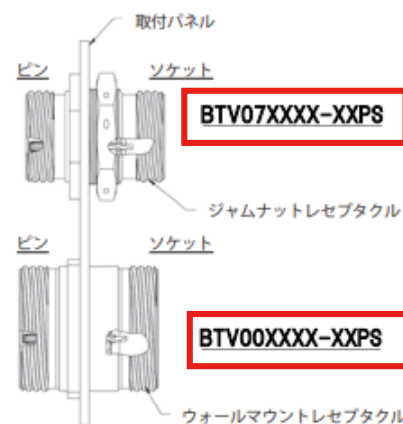
⑦ シェルサイズ / インサート配列

MIL-DTL-38999 シリーズⅢ サイズ 9 ~ 25  
インサート配列は、弊社までお問合せ下さい。

⑧ コンタクトタイプ

SP	ソケット・ピン
PS	ピン・ソケット
PP	ピン・ピン

注) ジャムナットとウォールマウントレセプタクルは、最初の文字がパネル側のコンタクトタイプを表し、二番めの文字が反対側のコンタクトタイプを表します。(下図参照)  
ラインレセプタクルは、左右入れ替えても同じ仕様です。



⑨ キー位置

P.8 をご参照ください。  
(ノーマルポジションの "N" は不要)