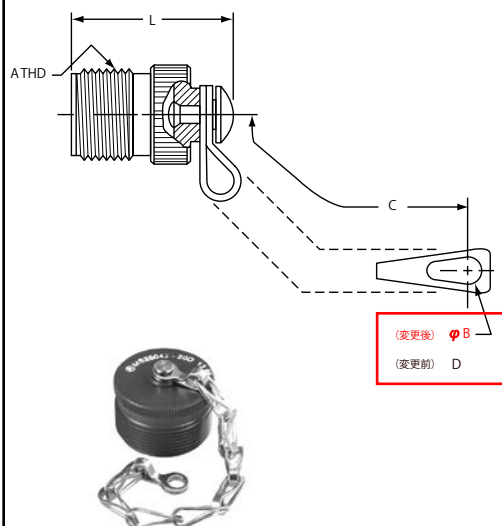


# 「MSシリーズ」カタログ変更情報

2021 年 9 月 30 日  
アンフェノールジャパン株式会社

ページ	項目	変更内容	変更日
P36	プラグ用保護キャップ図	以下の赤枠の通り	2021 年 9 月 30 日

プラグ用保護キャップ：MS25042-XXD



適合 シェルサイズ	保護キャップ 品番	A クラス 2A インチねじ	$\phi B$ +0.3 -0.1	C Approx.	L Max.
8S	MS25042-8D	.500-28UNEF	4.0	102	24.6
10S、10SL	MS25042-10D	.625-24UNEF	4.0	102	24.6
12S、12	MS25042-12D	.750-20UNEF	4.0	115	29.4
14S、14	MS25042-14D	.875-20UNEF	4.0	115	29.4
16S、16	MS25042-16D	1.000-20UNEF	4.0	115	29.4
18	MS25042-18D	1.125-18UNEF	4.0	115	29.4
20	MS25042-20D	1.250-18UNEF	4.7	127	29.4
22	MS25042-22D	1.375-18UNEF	4.7	127	29.4
24	MS25042-24D	1.500-18UNEF	4.7	140	29.4
28	MS25042-28D	1.750-18UNS	4.7	197	29.4
32	MS25042-32D	2.000-18UNS	5.5	197	29.4
36	MS25042-36D	2.250-16UN	5.5	197	29.4
40	MS25042-40D	2.500-16UN	5.5	197	29.4

## ■その他表記変更： $\phi$ の追加

対象ページ：P33、P34、P35、P36、P37→変更箇所は次項以降を参照

## 共通アクセサリ

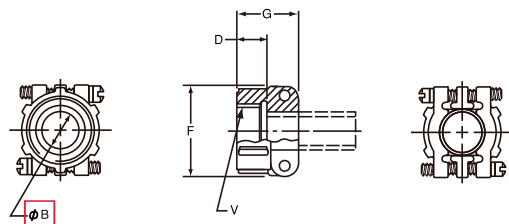
### 97-3057-A ケーブルクランプ / ブッシング

- 屋内使用に適した簡易型クランプ
- パラ線、キャプタイヤケーブル兼用
- ケーブルクランプ付き



#### 97-3057-A ケーブルクランプ

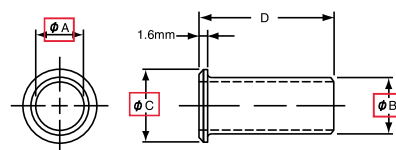
- ケーブルの中心位置を確実に締め付けるケーブルクランプ
- ブッシングが添付



品番	適合コネクタ シェルサイズ	添付 ブッシング品番	φB	D	G	F	Vクラス 2B インチねじ
97-3057-4A	10SL, 12S, 12	97-79-513-4	8.0	10.0	20.6	22.7	.6250-24 UNEF
97-3057-6A	14S, 14	97-79-513-6	11.0	10.0	22.2	27.5	.7500-20 UNEF
97-3057-8A	16S, 16	97-79-513-8	14.4	10.0	24.0	30.0	.8750-20 UNEF
97-3057-10A	18	97-79-513-10	16.1	10.0	24.0	33.0	1.0000-20 UNEF
97-3057-12A	20, 22	97-79-513-12	19.2	10.0	24.0	37.7	1.1875-18 UNEF
97-3057-16A	24, 28	97-79-513-12 97-79-513-16	24.1	10.0	26.2	44.5	1.4375-18 UNEF
97-3057-20A	32	97-79-513-16 97-79-513-20	31.9	11.7	27.8	52.3	1.7500-18 UNS
97-3057-24A	36	97-79-513-20 97-79-513-24	35.0	13.2	29.4	58.0	2.0000-18 UNS
97-3057-28A	40	97-79-513-24 10-824802-28	41.3	13.2	42.8	65.5	2.2500-16 UN

#### ブッシング

- ケーブルクランプに合成ゴム製のブッシングを取付けてケーブルや電線を適切に保護
- ブッシングを重ねて使用することで、より細いケーブル径にも対応



品番	φA	φB	φC	D
97-79-513-4	5.6	7.7	12.8	69.8
97-79-513-6	7.9	10.8	15.7	66.8
97-79-513-8	11.1	14.0	18.9	63.5
97-79-513-10	14.3	15.6	22.6	60.3
97-79-513-12	15.9	18.8	27.5	57.1
97-79-513-16	19.0	23.5	33.4	53.9
97-79-513-20	23.8	31.5	40.6	50.8
97-79-513-24	31.8	34.7	46.9	47.6
10-824802-28	34.9	41.0	52.9	44.4

## 共通アクセサリ

### MS3057-B(M85049/1-XXB) ケーブルサポート

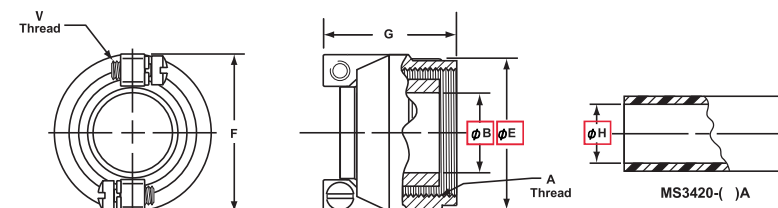
- 屋内外使用可能な防湿、防滴用ケーブルサポート
- キャプタイヤ用
- ケーブルクランプ無し



単位: mm  
すべての寸法は参考値です。

#### MS3057-B ケーブルサポート

- クランプナット内部のグランドでケーブル全体を締め付ける構造
- グランドでケーブルを保持
- ケーブル保護用ブッシングは、ケーブル外径より選定の上、別途で注文ください。



品番	適合コネクタ シェルサイズ	A クラス 2B インチねじ	φB		φE ± 0.4	F ± 0.3	G +0.5/0	V Thread	適用 ケーブル外径		適用 ブッシング品番	φH	
			Open	Closed					Max.	Min.		Open	Closed
MS3057-3B	8S, 10S	.5000-28UNEF	5.6	0.7	18.3	20.2	25.7	6-32UNC	5.3	3.0	MS3420-3A	3.2	0
MS3057-4B	10SL, 12, 12S	.6250-24UNEF	7.9	2.4	21.4	22.6	25.7	6-32UNC	7.7	5.0	MS3420-4A	5.6	0.3
MS3057-6B	14S, 14	.7500-20UNEF	11.1	5.8	24.6	25.8	25.7	6-32UNC	10.9	7.0	MS3420-6A MS3420-4A	7.9 5.6	2.9 0.5
MS3057-8B	16S, 16	.8750-20UNEF	13.5	8.0	27.8	28.2	25.7	6-32UNC	13.1	9.0	MS3420-8A MS3420-6A	11.1 7.9	5.6 2.2
MS3057-10B	18	1.000-20UNEF	15.9	9.6	31.0	31.0	26.4	6-32UNC	15.6	10.0	MS3420-10A MS3420-6A	11.1 7.9	5.1 2.2
MS3057-12B	20, 22	1.1875-18UNEF	19.1	11.3	35.7	37.3	29.2	8-32UNC	18.7	14.0	MS3420-12A MS3420-8A	13.7 11.1	6.9 4.5
MS3057-16B	24, 28	1.4375-18UNEF	23.8	15.5	42.1	42.1	29.2	8-32UNC	23.5	21.0	MS3420-16A MS3420-8A	19.1 13.7	11.0 6.6
MS3057-20B	32	1.7500-18UNS	31.8	23.4	50.8	54.0	32.8	10-32UNF	30.5	25.0	MS3420-20A MS3420-16A MS3420-12A	23.8 19.1 13.7	15.7 11.2 6.9
MS3057-24B	36	2.0000-18UNS	34.9	23.4	57.2	57.2	38.4	10-32UNF	34.6	28.0	MS3420-24A MS3420-18A MS3420-16A	28.6 23.8 19.1	17.3 12.8 9.1
MS3057-28B	40	2.2500-16UN	41.3	30.0	63.5	63.5	38.4	10-32UNF	40.9	36.0	MS3420-28A MS3420-20A MS3420-16A	31.8 23.8 19.1	20.7 13.7 9.3

## 共通アクセサリ

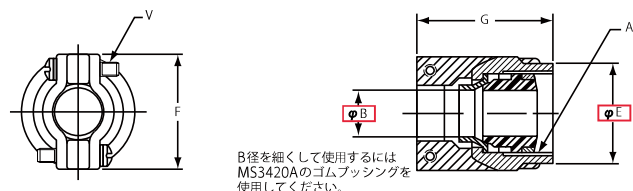
### MS3057-C タイプ (10-350349) ケーブルクランプ

- ・屋内外使用可能な防湿、防滴用クランプ
- ・キャプタイヤ用
- ・ケーブルクランプ付き



#### MS3057-C タイプ (10-350349) ケーブルクランプ

- ・上下の締め付けクランプにストreinリリーフ構造が加わり、広範囲なケーブル径に対応可能
- ・ケーブル保護用ブッシングは、ケーブル外径より選定の上、別途ご注文ください。



B径を細くして使用するにはMS3420Aのゴムブッシングを使用してください。

品番	適合コネクタ シェルサイズ	φ B		φ E ± 0.4	F ± 0.2	G +0.5 0	適用ケーブル外径	
		Open	Closed				Max.	Min.
10-350349-103	8S、10S	5.6	0.7	15.9	20.2	32.3	5.3	3.0
10-350349-123	10SL、12S、12	7.9	2.4	19.0	22.6	32.3	7.7	5.0
10-350349-143	14S、14	11.1	5.8	22.2	25.8	32.3	10.9	7.0
10-350349-163	16S、16	13.5	8.0	25.4	28.1	32.3	13.1	9.0
10-350349-183	18	15.9	9.6	28.5	31.0	35.3	15.6	10.0
10-350349-203	20、22	19.1	11.3	33.3	37.3	35.7	18.7	14.0
10-350349-243	24、28	23.8	15.5	39.6	42.0	38.5	23.5	21.0
10-350349-323	32	31.8	23.4	47.6	54.0	44.8	30.5	25.0
10-350349-363	36	34.9	23.4	53.9	57.1	51.6	34.6	28.0
10-350349-403	40	41.3	30.0	60.3	63.5	51.6	40.9	36.0

表組の位置を変更  
(上下逆)

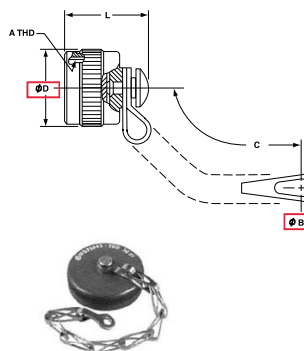
品番	適合コネクタ シェルサイズ	A クラス 2B インチねじ	V クラス 2A インチねじ	適用 ブッシング品番	φ B (ブッシング使用時)	
					Open	Closed
10-350349-103	8S、10S	.5000-28UNEF	6-32 UNC	MS3420-3A	3.2	0
10-350349-123	10SL、12S、12	.6250-24 UNEF	6-32 UNC	MS3420-4A	5.6	0.3
10-350349-143	14S、14	.7500-20 UNEF	6-32 UNC	MS3420-6A MS3420-4A	7.9 5.6	2.9 0.5
10-350349-163	16S、16	.8750-20 UNEF	6-32 UNC	MS3420-8A MS3420-6A	11.1 7.9	5.6 2.2
10-350349-183	18	1.0000-20 UNEF	6-32 UNC	MS3420-10A MS3420-6A	11.1 7.9	5.1 2.2
10-350349-203	20、22	1.1875-18 UNEF	8-32 UNC	MS3420-12A MS3420-8A	13.7 11.1	6.9 4.5
10-350349-243	24、28	1.4375-18 UNEF	8-32 UNC	MS3420-16A MS3420-12A MS3420-8A	19.1 13.7 11.1	11.0 6.6 4.7
10-350349-323	32	1.7500-18 UNS	.250-20 UNC	MS3420-20A MS3420-16A MS3420-12A	23.8 19.1 13.7	15.7 11.2 6.9
10-350349-363	36	2.0000-18 UNS	.250-20 UNC	MS3420-24A MS3420-18A MS3420-16A	28.6 23.8 19.1	17.3 12.8 9.1
10-350349-403	40	2.2500-16 UN	.250-20 UNC	MS3420-28A MS3420-20A MS3420-16A	31.8 23.8 19.1	20.7 13.1 9.3

## 共通アクセサリ

### メタル保護キャップ

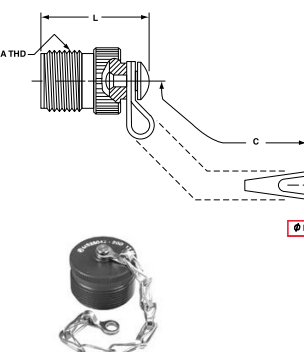
単位: mm  
すべての寸法は参考値です。

#### レセプタクル用保護キャップ: MS25043-XXD



適合 シェルサイズ	保護キャップ 品番	A クラス 2B インチねじ	φ B +0.3 -0.1	C Approx.	φ D Max.	L Max.
8S	MS25043-8D	.500-28UNEF	3.6	102	17.5	19.1
10S、10SL	MS25043-10D	.625-24UNEF	3.6	102	20.7	19.1
12S、12	MS25043-12D	.750-20UNEF	3.6	115	25.4	19.1
14S、14	MS25043-14D	.875-20UNEF	3.6	115	28.6	19.1
16S、16	MS25043-16D	1.000-20UNEF	3.6	115	30.2	19.1
18	MS25043-18D	1.125-18UNEF	3.6	115	34.1	19.1
20	MS25043-20D	1.250-18UNEF	3.6	127	37.3	19.1
22	MS25043-22D	1.375-18UNEF	3.6	127	40.5	19.1
24	MS25043-24D	1.500-18UNEF	4.3	140	43.7	19.1
28	MS25043-28D	1.750-18UNS	4.3	197	50.0	20.6
32	MS25043-32D	2.000-18UNS	4.7	197	56.4	20.6
36	MS25043-36D	2.250-16UN	4.7	197	62.7	20.6
40	MS25043-40D	2.500-16UN	4.7	197	69.1	20.6

#### プラグ用保護キャップ: MS25042-XXD



適合 シェルサイズ	保護キャップ 品番	A クラス 2A インチねじ	φ B +0.3 -0.1	C Approx.	L Max.
8S	MS25042-8D	.500-28UNEF	4.0	102	24.6
10S、10SL	MS25042-10D	.625-24UNEF	4.0	102	24.6
12S、12	MS25042-12D	.750-20UNEF	4.0	115	29.4
14S、14	MS25042-14D	.875-20UNEF	4.0	115	29.4
16S、16	MS25042-16D	1.000-20UNEF	4.0	115	29.4
18	MS25042-18D	1.125-18UNEF	4.0	115	29.4
20	MS25042-20D	1.250-18UNEF	4.7	127	29.4
22	MS25042-22D	1.375-18UNEF	4.7	127	29.4
24	MS25042-24D	1.500-18UNEF	4.7	140	29.4
28	MS25042-28D	1.750-18UNS	4.7	197	29.4
32	MS25042-32D	2.000-18UNS	5.5	197	29.4
36	MS25042-36D	2.250-16UN	5.5	197	29.4
40	MS25042-40D	2.500-16UN	5.5	197	29.4

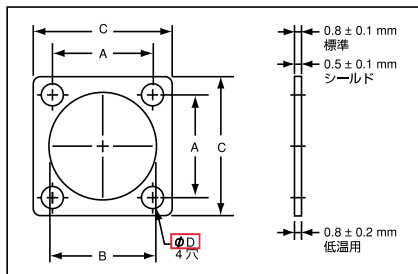
### ナイロン保護キャップ

プラグ、レセプタクルの結合部に取付けて、ねじの保護や内部へゴミや異物が侵入するのを防ぎます。



適合 シェルサイズ	レセプタクル用	カラー	プラグ用	カラー
8S	10-70500-8	赤	10-70506-8S	黄
10S、10SL	10-70500-10		10-70506-10S	
12S、12	10-70500-12		10-70506-12	
14S、14	10-70500-14		10-70506-14	
16S、16	10-70500-16		10-70506-16	
18	10-70500-18		10-70506-18	
20	10-70500-20		10-70506-20	
22	10-70500-22		10-70506-22	
24	10-70500-24		10-70506-24	
28	10-70500-28		10-70506-28	
32	10-70500-32		10-70506-32	
36	10-70500-36		10-70506-36	
40	10-70500-40		10-70506-40	

## 10-40450、10-36675 シーリングガスケット



### 標準ガスケット

合成ゴム製の標準ガスケットが防水、シール性を高めます。ウォールマウントレセプタクル用。



### シールドガスケット

シールドガスケットは、標準ガスケットの特長はそのままに、高感度受信や低信号強度など困難な条件下でも電波障害から守ります。ウォールマウントレセプタクル用。



### 低温用ガスケット

低温用ガスケットは、-55℃でも変わらぬ弾性で約2気圧(30psi)の差圧にも耐えるシール性を有し、極端な低温での使用を求められる用途に最適です。

低煙ハロゲンフリーや高温導電性タイプなど、その他のガスケットもご提供可能です。詳細については、弊社までお問合せください。

取付寸法				
適合 シェル サイズ	A ±0.2	フロント パネル取付け B +0.4 0	C +0.4 0	ΦD ±0.2
8S	15.1	12.7	22.2	4.4
10S、10SL	18.3	15.9	25.4	4.4
12S、12	20.7	19.1	27.8	4.4
14S、14	23.0	22.2	30.2	4.4
16S、16	24.6	25.4	32.5	4.4
18	27.0	28.6	34.9	5.2
20	29.4	31.8	38.1	5.2
22	31.8	34.9	41.3	5.2
24	34.9	38.1	44.5	5.2
28	39.7	44.5	50.8	5.2
32	44.5	50.8	57.2	5.6
36	49.2	55.6	63.5	5.6
40	55.6	61.9	69.9	5.6

適合 シェルサイズ	フロントパネル取付け ガスケット品番		
	標準 ガスケット	シールド ガスケット	低温用 ガスケット
8S	10-40450-8	10-40450-8S	10-36675-8
10S、10SL	10-40450-10	10-40450-10S	10-36675-10
12S、12	10-40450-12	10-40450-12S	10-36675-12
14S、14	10-40450-14	10-40450-14S	10-36675-14
16S、16	10-40450-16	10-40450-16S	10-36675-16
18	10-40450-18	10-40450-18S	10-36675-18
20	10-40450-20	10-40450-20S	10-36675-20
22	10-40450-22	10-40450-22S	10-36675-22
24	10-40450-24	10-40450-24S	10-36675-24
28	10-40450-28	10-40450-28S	10-36675-28
32	10-40450-32	10-40450-32S	10-36675-32
36	10-40450-36	10-40450-36S	10-36675-36
40	10-40450-40	10-40450-40S	10-36675-40